



EDIZIONE 733 | MARZO

Bossard Comunicazioni

[Assembly Technology Expert](#) | Ottimizzazione end-to-end grazie al servizio Expert Teardown ...

[Smart Factory Logistics](#) | L'impatto della pandemia sulle supply chain ...

[Soluzioni di Prodotto](#) | Bossard ecosyn®-IMX e il segmento della robotica ...



Cari clienti,

le giornate si stanno visibilmente allungando e siamo alle porte della primavera. In questo momento sembra proprio che stia tornando una certa normalità nelle nostre attività quotidiane, ma sarebbe bene mantenere un buon livello di flessibilità, perché la situazione in altri ambiti rimane fragile, anche in termini geopolitici.

Dal punto di vista economico, pur trovandoci ancora in una situazione molto positiva, stiamo affrontando sfide enormi.

Come se non bastasse una situazione di approvvigionamento che sta mettendo a dura prova il personale della supply chain, da alcune settimane sono stati imposti su alcuni prodotti nell'UE dei dazi antidumping così elevati, che saremo costretti a creare risorse alternative. Tutto ciò incrementa la complessità e di certo non favorisce la disponibilità dei prodotti.

Poco prima di Natale abbiamo acquisito l'azienda olandese Jevka B.V., un'azienda a conduzione familiare come Bossard, con la quale collaboriamo da anni con successo. L'acquisizione rappresenta la scelta ottimale per entrambi, consente infatti a Bossard di servire direttamente l'interessante mercato dell'area BeNeLux, e a Jevka di beneficiare del notevole prestigio di Bossard e di tutti i suoi servizi per incrementare la propria competitività.

Nella sezione "Assembly Technology Experts" troverete informazioni su Expert Teardown, il servizio di reingegnerizzazione dei vostri prodotti in cui cerchiamo le soluzioni per migliorarli. I risultati potrebbero riguardare il tempo di assemblaggio, la sicurezza del prodotto, la funzionalità o, naturalmente, il numero e la varietà di soluzioni di collegamento utilizzate. Vi garantisco che Expert Teardown sarà utile anche a voi.

La pandemia ha dimostrato chiaramente che pensare e agire tenendo presente l'intera supply chain è sempre più importante ed è la strada giusta da seguire. Questo potrebbe portare a

cambiare mentalità, ovvero, ad approcciare in modo più imprenditoriale e collaborativo di prima le diverse fasi operative della supply chain, a condividere le informazioni il prima possibile, e a far fruttare i talenti gli uni degli altri. Sono ancora molte, anzi moltissime, le opportunità in questo campo.

I nostri esempi pratici ci portano nel mondo dei sistemi POS delle farmacie. I commenti dei clienti su come la nostra soluzione abbia migliorato la loro produttività sono impressionanti.

Finalmente, viti per avvitamento diretto negli acciai inossidabili. Le viti Bossard ecosyn® IMX, progettate internamente, si distinguono perché sono autofornanti, resistenti alla corrosione e antiallentamento. Leggete l'articolo per capire come poter trarre vantaggio da questa vite.

La robotica è un segmento molto dinamico e in rapida crescita. Serviamo numerosi clienti che operano in questo settore e ci siamo specializzati per poter diventare anche il vostro partner di riferimento.

Care lettrici e cari lettori, i prossimi mesi si annunciano interessanti ma anche impegnativi. Ne siamo consapevoli e abbiamo fatto il possibile per garantirvi la massima sicurezza di approvvigionamento. Tuttavia, la situazione rimarrà complessa e richiederà un certo pragmatismo a tutti i livelli per trovare delle soluzioni.

A nome di Bossard, desidero ringraziare tutti i nostri clienti per la fiducia accordataci. La apprezziamo enormemente.

DAVIDE DI MARZO

Direttore Generale, Bossard Italia

bomi@bossard.com

INDICE

04 **Novità in azienda**

Jeveka B.V.: espansione di mercato nella regione del BeNeLux

06 **Assembly Technology Expert**

Smontare, analizzare, ottimizzare: ottimizzazione end-to-end grazie al servizio Expert Teardown

10 **Smart Factory Logistics**

L'impatto della pandemia sulle supply chain

16 **Soluzioni di Prodotto**

*Le viti Bossard ecosyn® IMX
Il segmento della robotica*

20 **Proven Productivity**

Una struttura portante: partner di progettazione del sistema POS per farmacie ADGKAi di JDM

24 **Globale – locale**

Noi siamo dove siete voi.



Online

L'edizione online in formato PDF di Bossard Comunicazioni si trova in:
www.bossard.com

JEVEKA B.V.

Espansione di mercato nella regione del BeNeLux



Con l'acquisizione dell'olandese Jeveka B.V., un affermato grossista di elementi di collegamento, il Gruppo Bossard ha notevolmente ampliato la sua presenza nella regione del BeNeLux.

Jevaka è un importante venditore all'ingrosso di elementi di collegamento e utensili, fondato nel 1937. Impiega 130 dipendenti e ha sede vicino ad Amsterdam. Offre una gamma di oltre 100.000 prodotti, molti dei quali disponibili da magazzino. Commercializza marchi molto noti come Unbrako, Kato, Fibro e Schumacher, oltre ai propri marchi (come Jextar e Jeclin), che sono utilizzati principalmente in settori ad alta tecnologia come l'industria dei semiconduttori.

Dotata di impianti di produzione propri, Jeveka non si limita a commercializzare articoli, ma offre anche prodotti personalizzati e articoli a disegno.

“La nostra collaborazione con Bossard è decennale. Siamo lieti di approfondire questo rapporto di cooperazione unendoci al gruppo Bossard e di ampliare così la gamma di prodotti e servizi da offrire ai nostri clienti”, hanno detto Stephanie e Adriaan Veltkamp, gli ex proprietari.



Jeveka



“Jeveka ha la forza per poter contribuire ad aumentare significativamente la presenza sul mercato di Bossard nella regione del BeNeLux, ma è anche un partner che da anni vive e respira la filosofia della 'Proven Productivity' di Bossard.”

Daniel Bossard, CEO di Bossard

L'acquisizione di Jeveka è uno dei passaggi che fanno parte del percorso di espansione del Gruppo Bossard in settori di mercato tecnologicamente avanzati e, attraverso Jeveka, Bossard ha acquisito un operatore di mercato esperto che permetterà di continuare con successo la sua strategia di crescita incentrata sulla redditività e di sfruttare un ulteriore potenziale di sviluppo e crescita.

SCAN ME





ENGINEERING

Assembly Technology Expert

SMONTARE, ANALIZZARE, OTTIMIZZARE

Ottimizzazione end-to-end grazie al servizio Expert Teardown



Con il servizio Expert Teardown non ci limitiamo a osservare da vicino i prodotti dell'industria manifatturiera, ma identifichiamo anche il potenziale di miglioramento e di risparmio. La domanda da un milione di dollari a riguardo è: "Gli elementi di collegamento utilizzati sono stati la scelta giusta?"

L'idea alla base del servizio è semplicissima. Se si smonta un prodotto o una macchina un pezzo alla volta, si esamina ogni pezzo con occhi esperti e lo si controlla fin nei minimi dettagli, tenendo sempre presente il quadro generale, a volte si finisce per sostituire alcune parti con soluzioni più adatte o, addirittura, per rimuovere componenti non necessari.

Ci concentriamo su costi di produzione, funzione, area di utilizzo e design

Continuare a migliorare

Questo è particolarmente vero quando si esaminano soluzioni di collegamento, come accade con il

servizio Expert Teardown. Stefan Landthaler è un esperto in questo campo. Nel suo ruolo di Business Development Manager supporta le piccole, medie e grandi aziende, tenendo sempre presente una cosa: "C'è quasi sempre una soluzione più facile e migliore. Mi capita di incontrare persone che partono dall'idea del "Non si può fare". Poi arriva qualcuno con una diversa mentalità e inizia semplicemente a "fare", ha osservato il signor Landthaler.

Disassemblando un prodotto ed esaminandolo in modo mirato per identificare i potenziali miglioramenti, il servizio Expert Teardown ottimizza con successo i prodotti e riduce i costi di parti, produzione e processi.

Requisiti come la resistenza, i livelli di sollecitazione, la corrosione, la facilità di manutenzione e la riciclabilità, per non parlare di facilità ed efficienza di montaggio senza rischi di errori, vengono considerati mantenendo sempre prioritaria la fattibilità tecnica.

Utilizzare preziose informazioni aggiuntive attraverso il modello di calcolo del TCO (Total cost of ownership)

Il signor Landthaler continua: "La giusta soluzione di collegamento determina la qualità, il prezzo e la competitività di un prodotto sul mercato."

Ha spiegato inoltre che Bossard offre un eccellente supporto in questo senso con il servizio Expert Teardown, conducendo un'analisi molto precisa che suggerisce soluzioni e miglioramenti, che vengono a loro volta riesaminati utilizzando i dati empirici del nostro modello TCO per verificare la redditività e il ritorno sull'investimento (ROI)."

"Niente è più costante del cambiamento". I prodotti ottimizzati riducono i costi di produzione, di processo e dei reclami, e quindi anche il TCO.

Siete interessati? Volete contattare uno dei nostri esperti? Unitevi a chi già beneficia della nostra esperienza e lasciateci trovare la soluzione migliore per voi. Saremo lieti di offrirvi consigli e supporto e di fornirvi un servizio di consulenza rapido ed esperto. Scoprite di più su:

www.bossard.com

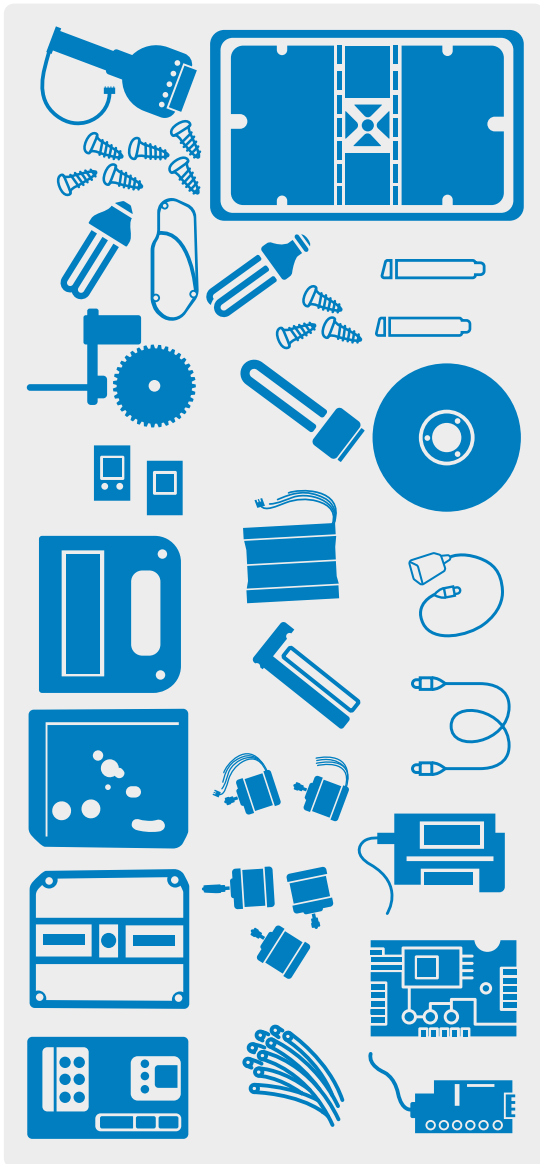
Video: Expert Teardown – Come funziona!

Scansionate il codice QR e imparate in meno di 3 minuti come funziona il servizio Expert Teardown di Bossard in base all'esempio reale di un cliente.

SCAN ME



Video di approfondimento "Come funziona il servizio Expert Teardown!"

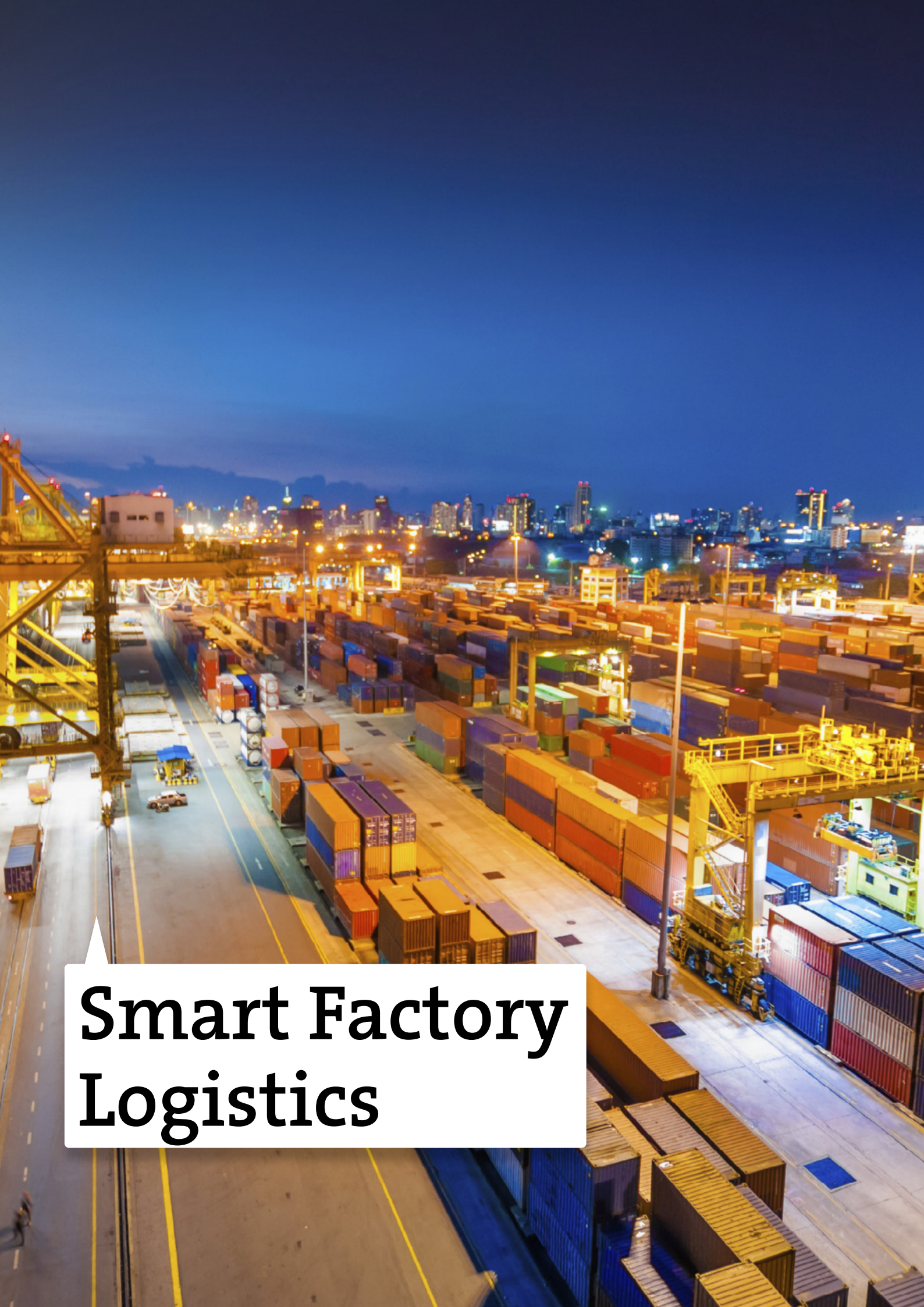


“Il servizio Expert Teardown vi permette di ottimizzare i vostri prodotti e ridurre i costi di componenti, produzione e processo.”



“C'è quasi sempre una soluzione più facile e migliore. Mi capita di incontrare persone che partono dall'idea del 'Non si può fare'. Poi arriva qualcuno con una diversa mentalità e inizia semplicemente a 'fare'.”

Stefan Landthaler, Business Development Manager



Smart Factory Logistics

L'IMPATTO DELLA PANDEMIA

Perché la resilienza della supply chain sta diventando sempre più importante



La pandemia ha portato alla luce alcuni aspetti. I rischi aziendali sono diventati più vari e reali. Ogni giorno ci troviamo di fronte a nuovi scenari e imprevedibilità. Più dell'80% delle aziende a livello mondiale ha avuto problemi di supply chain durante la pandemia di COVID-19.

Se l'esperienza degli ultimi due anni ci insegna qualcosa, molto suggerisce che le interruzioni della supply chain causate da eventi imprevedibili continueranno anche in futuro. Ecco perché è il momento di indirizzare l'uso delle cosiddette tecnologie dell'Industria 4.0 per garantire che le vostre supply chain rimangano sempre totalmente trasparenti. Questo è l'unico modo che vi consentirà di prendere le decisioni migliori per la vostra azienda.

Le persone con la flessibilità e l'intuito che permettono loro di rispondere rapidamente alle condizioni mutevoli saranno avvantaggiate, se e quando si verificherà un raro evento avverso.

Ecco perché:

1 Previsioni accurate dell'offerta e della domanda = maggiore efficienza

I segnali della domanda possono cambiare, e spesso lo fanno, in un istante. Le vostre previsioni della domanda e dell'offerta dovrebbero essere in grado di tenere in considerazione fluttuazioni come queste, incorporando input in tempo reale da varie fonti di dati, compresi i reparti interni responsabili dell'approvvigionamento, della pianificazione e dell'elaborazione, insieme agli stakeholder esterni come i fornitori e i clienti. Se non possedete gli strumenti giusti per integrare, riassumere e analizzare i dati che raccogliete, qualsiasi previsione finirà per essere superata in poche ore. I vostri input devono anche essere accurati per garantire che le cifre siano significative. Questa flessibilità e, in ultima analisi, un'allocazione più intelligente delle risorse, può essere ottenuta solo utilizzando le tecnologie dell'Industria 4.0 in modo più sistematico.

2**Migliore visibilità
= cooperazione più intelligente**

La maggior parte delle aziende del 21° secolo hanno supply chain complesse perché devono tener conto delle esigenze di numerosi comparti. Dato che ogni decisione ed evento all'interno di un'azienda può influenzare molti altri ambiti, ha senso investire in analisi commerciali e strumenti di supply chain intelligence per migliorare la visibilità. L'introduzione di strumenti di controllo che integrano intelligenza artificiale e apprendimento automatico sarà fondamentale per ottimizzare la cooperazione in tutta la supply chain. Avere una visione d'insieme permette di identificare in anticipo potenziali interruzioni e di unire le forze per sviluppare un forte piano d'azione. Se si riesce a stare al passo con i propri partner commerciali, si beneficerà di una più veloce operatività in produzione, meno ecceденze e maggiori ricavi.

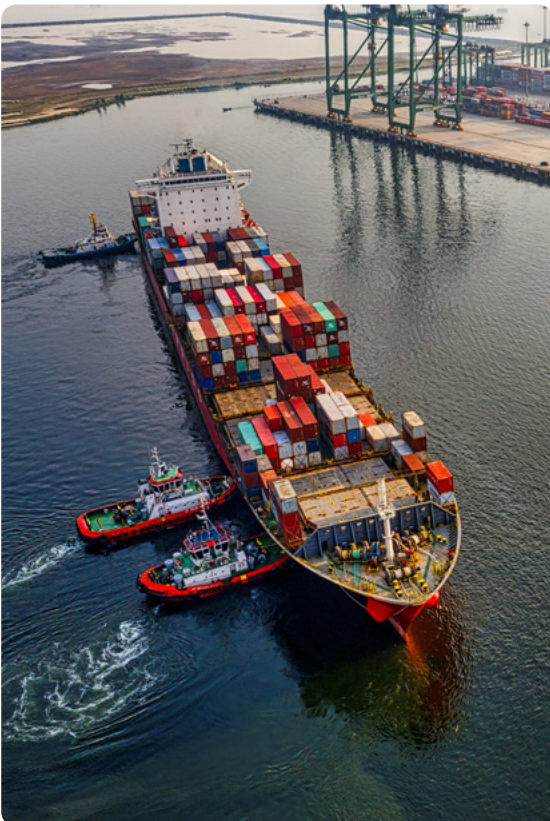
3**Database solido
= miglioramenti sostenibili delle prestazioni**

Anche senza interruzioni, la priorità assoluta sarà quella di ridurre al minimo i costi aziendali e identificare le aree di business che massimizzeranno la crescita. Per fare questo occorre una robusta infrastruttura di Industria 4.0 con strumenti di analisi per misurare e visualizzare le prestazioni ed eseguire simulazioni. Un solido database permette di prendere decisioni migliori e più rapide che portano a una produttività più stabile e alla crescita dei ricavi.

La richiesta di una digitalizzazione totale è molto più di un semplice slogan. Se siete ancora all'inizio del vostro viaggio di digitalizzazione, dovrete assicurarvi di controllare i sistemi e i processi digitali disponibili per vedere se consentono:

1. Archiviazione completa dei dati
2. Una rete aziendale integrata
3. L'introduzione di capacità di controllo

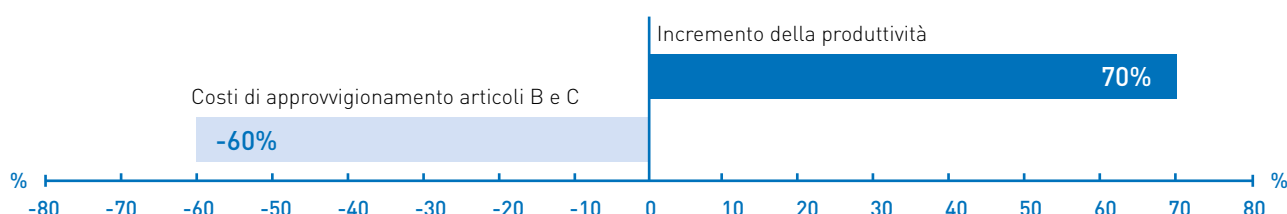
In definitiva, occorre una soluzione completa con la necessaria trasparenza dei dati end-to-end per una supply chain agile ed efficiente. Il servizio Smart Factory Logistics di Bossard vi permette di fare esattamente questo per gestire i vostri articoli di classe B e C.



Ecco una panoramica di come possiamo utilizzare la digitalizzazione per influenzare i vostri KPI:

Sistemi convenzionali	Predittività	Smart Factory Logistics
Nessuna predittività. Risposta reattiva alla fluttuazione della domanda	Predittività delle fluttuazioni della domanda	Risposta proattiva alle fluttuazioni della domanda Flessibilità e adattabilità se la capacità produttiva cambia
Assenza di trasparenza	Visibilità del flusso del materiale	Completa trasparenza
	Tempo e costi per attività di logistica interna	
Manuale	Ricevimento merci	Possibile risparmio fino al 30%
Manuale	Stoccaggio merci	Non più necessari
Manuale	Invio materiale al reparto produzione	Possibile risparmio fino al 50%
	Precisione dei dati di inventario	
Monitoraggio e analisi manuali con rischio di errore umano	Analisi dei dati di inventario e reportistica	Big data analytics
Controllo manuale – soggetto a discrepanze di magazzino	Inventario	Inventario con la semplice pressione di un tasto

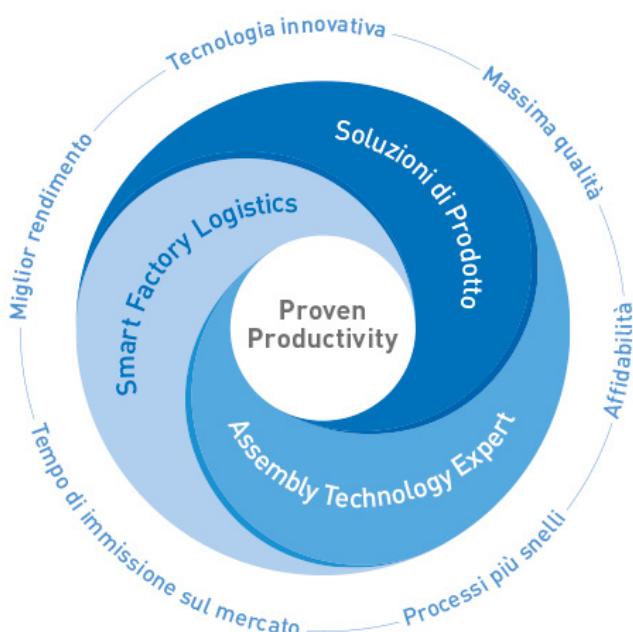
L'impatto di Smart Factory Logistics



Come promessa fatta ai nostri clienti la “Proven Productivity” comprende due elementi.

Il primo è che funzioni correttamente. Il secondo è quello di migliorare la produttività e la competitività nel tempo e in modo misurabile.

Non esiste "una soluzione adatta a tutti". Ci impegniamo per sviluppare soluzioni personalizzate che soddisfino le esigenze individuali attingendo alla nostra gamma di prodotti e servizi. Anni di lavoro con i nostri clienti ci hanno insegnato cosa porta a un risultato collaudato e duraturo.



“Questa è la ‘Proven Productivity’, la nostra filosofia che ci motiva ogni giorno ad essere un passo avanti agli altri insieme a voi.”

Lavorare con Bossard significa lavorare con un partner flessibile che è in grado di:

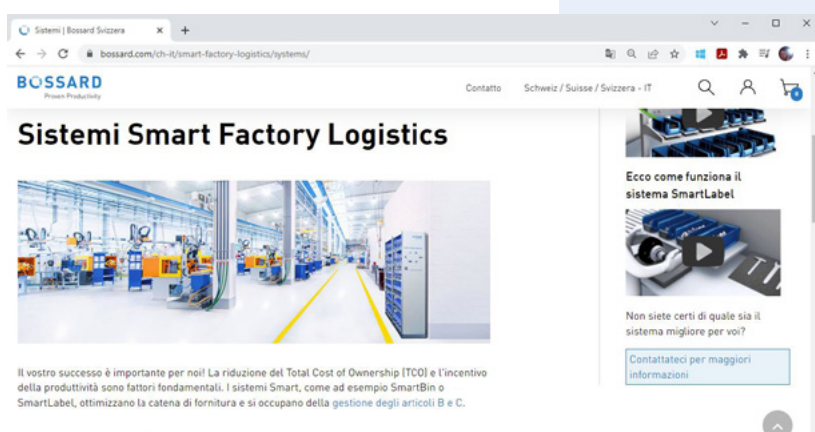
1. Sviluppare soluzioni individuali che soddisfino le vostre esigenze
2. Fornire supporto tecnico e competenza durante il processo di digitalizzazione
3. Soddisfare in modo affidabile le vostre esigenze di inventario

Inoltre, il servizio Smart Factory Logistics di Bossard non si limita ad aumentare l'efficienza della vostra azienda, ma contribuisce anche a ridurre al minimo le eccedenze e l'impatto ambientale.

Volete scoprire se anche nelle vostre supply chain esiste un potenziale nascosto? Se così fosse, contattateci e lo scopriremo insieme.

Potete calcolare da soli i vostri costi logistici sul nostro sito web:

La definizione accurata dei costi è diventata una vera e propria sfida nella gestione della logistica e della supply chain. Ottimizzare i processi e minimizzare i costi può farvi risparmiare denaro. Questo calcolatore vi aiuterà a calcolare il potenziale di risparmio e a trasformare i risultati in realtà.



SCAN ME





PRODOTTI

Soluzioni di Prodotto

VITE PER AVVITAMENTO DIRETTO NELL'ACCIAIO INOSSIDABILE

Viti Bossard ecosyn® IMX: autoformanti, resistenti alla corrosione, antiallentamento

ecosyn®-IMX (BN 349), l'ultima innovazione di prodotto, unisce tutti i vantaggi e le funzioni di una vite autoformante con quelli di una vite resistente alla corrosione. Grazie al fatto di essere prodotte in INOX martensitico bonificato le viti ecosyn®-IMX possono essere avvitate anche negli acciai inossidabili, es. 1.4301/AISI 304. Uno strato lubrificante trasparente agevola l'avvitamento e garantisce la necessaria sicurezza di processo. La madre-vite indurita per incrudimento incrementa la resistenza allo strappamento e rende il collegamento sicuro contro l'allentamento in caso di vibrazioni.

Le viti ecosyn®-IMX consentono l'abbattimento dei costi di montaggio, eliminando il processo di mascheratura e la necessità di utilizzare elementi di sicurezza. Inoltre, non sono più necessari costosi e complessi rivestimenti protettivi contro la corrosione.

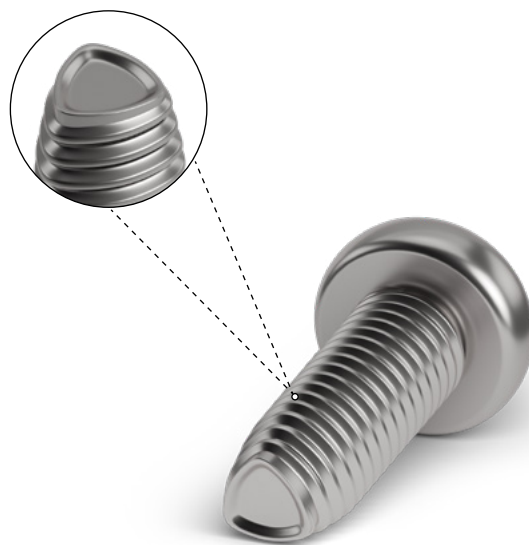
Nell'assemblaggio l'impronta a cava esalobata permette una trasmissione ottimale della coppia ed è particolarmente indicata in caso di automazione del processo. Prodotte in INOX magnetico, le viti ecosyn®-IMX risultano più facili da posizionare rispetto alle normali viti autoformanti in INOX A2.

Inoltre, nel caso in cui non fossero disponibili le viti ecosyn®-IMX durante la manutenzione, è possibile sostituirle con normali viti metriche da commercio.

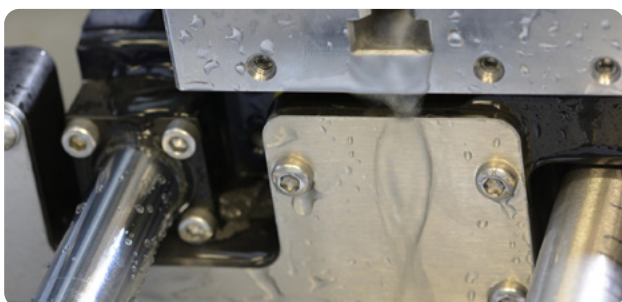
I vantaggi:

- Utilizzabile negli acciai inossidabili
- Elevata resistenza alla corrosione (paragonabile all'INOX A2)
- Elevata resistenza allo strappamento grazie all'incrudimento del materiale della madre-vite
- Filettatura non mascherata
- Compatibile con le filettature metriche

Tutte le varianti disponibili a magazzino si trovano nello shop online Bossard. Contattate il vostro referente locale per maggiori dettagli e informazioni.



Sezione trasversale trilobata (DIN 7500)



SCAN ME



IL SEGMENTO DELLA ROBOTICA

Il valore aggiunto offerto da Bossard ai produttori in un mercato in crescita dinamica

L'automazione del processo di produzione è alla base del futuro dell'industria. I siti di produzione intelligenti fanno uso di robot e cobot che lavorano con massima precisione, affidabilità e flessibilità.

Gli enormi investimenti fatti e i tassi di crescita registrati in questo segmento di mercato sono la prova tangibile della transizione verso la robotica.

Nella maggior parte dei casi, i robot industriali sono utilizzati per gestire carichi di lavoro elevati in processi come l'assemblaggio, la movimentazione dei materiali, la pallettizzazione, la verniciatura e la saldatura. Operano in un'area ben definita senza entrare fisicamente in contatto con il personale umano. Al contrario, i cobot e gli umani condividono lo stesso ambiente di lavoro. Ai fini di questa interazione uomo-macchina (HMI), i cobot sono progettati in modo più curato anche nell'aspetto estetico, e sono inoltre dotati di numerosi sensori per ridurre al minimo il rischio di lesioni.

L'industria robotica ha bisogno di elementi di collegamento affidabili in grado di sopportare elevate sollecitazioni dinamiche e forti vibrazioni durante il funzionamento. Le condizioni ottimali per lo sviluppo del prodotto, l'affidabilità di processo, i brevi tempi di lavorazione durante la produzione e un processo di assemblaggio snello sono requisiti fondamentali per lanciare rapidamente sul mercato robot di qualità superiore.

Comprendiamo queste esigenze e le relative criticità, per questo forniamo elementi di collegamento e servizi adeguati che soddisfano i più elevati standard di sicurezza e qualità, contribuendo ad aumentare l'efficienza e la produttività a lungo termine.



Cobot



Robot industriale con utensile

Cosa significa esattamente questo per i clienti che operano nel segmento della robotica?



Esperienza

Collaboriamo con successo con produttori di robotica di tutto il mondo. La nostra nuova brochure contiene due testimonianze recenti (vedi il codice QR qui sotto).



Il fornitore definitivo

Bossard è l'azienda di riferimento per oltre un milione di soluzioni di collegamento e controllo e accessori per l'assemblaggio elettrico.



Soluzioni personalizzate

Avete bisogno di articoli personalizzati? Siamo in grado di offrirvi il vostro prodotto ideale, dalle piccole modifiche a nostre soluzioni standard fino a soluzioni inedite.



Assembly Technology Expert

I nostri ingegneri ed esperti di collegamento sono a disposizione per supportarvi, dalla progettazione iniziale, all'analisi sistematica e all'ottimizzazione del vostro prodotto finale.



Laboratori di collaudo

Grazie ai nostri laboratori di collaudo garantiamo che i prodotti dei nostri fornitori siano della migliore qualità. Saremo lieti di collaudare anche i vostri prodotti e le vostre applicazioni!



Condizioni ottimali di consegna

Con 80 filiali in tutto il mondo, Bossard non è mai lontana e offre tempi di risposta e di consegna rapidi e garantiti. I nostri prodotti a catalogo sono disponibili per essere comodamente ordinati attraverso il nostro negozio online.



Smart Factory Logistics

Concentratevi sulle vostre attività principali e lasciateci il compito di ottimizzare e aumentare la trasparenza della vostra gestione degli articoli B e C con un sistema logistico completamente automatizzato.



Abbiamo raccolto la vasta gamma di prodotti e servizi che forniamo per il segmento della robotica in una brochure separata.

per aprire la brochure:

- fate clic sull'immagine di copertina a sinistra
- scansionate il codice QR con il vostro cellulare
- o visitate il nostro sito web all'indirizzo:

www.bossard.com/robotics

SCAN ME



UNA STRUTTURA PORTANTE FORTE, FLESSIBILE E RESISTENTE

Partner di progettazione del sistema POS per farmacie ADGKAi di JDM



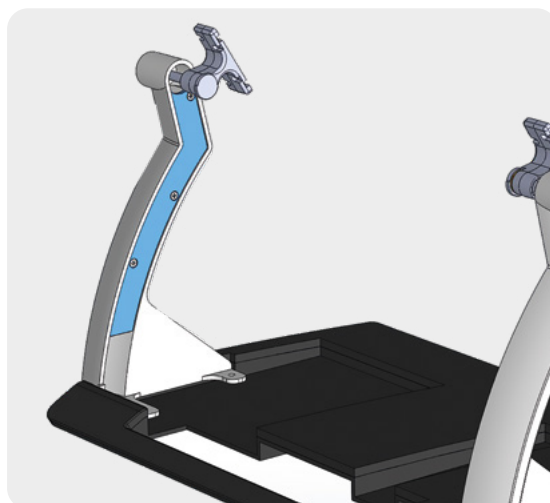


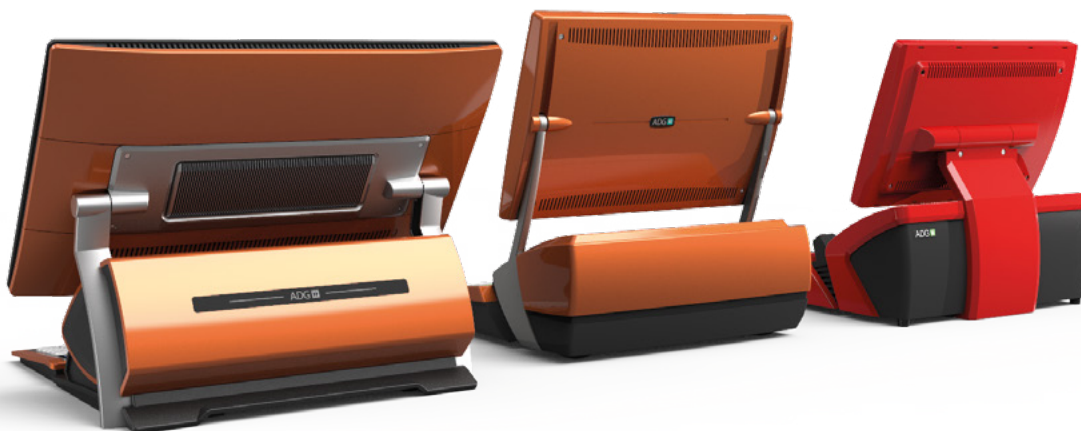
Lo spirito pionieristico svevo e la forza innovativa sono nel DNA di JDM Innovation GmbH. L'azienda sviluppa sistemi POS per il mercato sanitario da 35 anni. Oggi conta più di 12.000 suoi sistemi POS installati nel mercato farmaceutico tedesco, e ogni nuova generazione prodotta, di solito sostituisce la precedente. Per ADGKAI, l'ultima generazione, Bossard Germania/KVT-Fastening/Southco è stata coinvolta come partner per sviluppare la meccanica dello schermo, dalla progettazione alla produzione in serie.

Dal lancio del sistema POS K3000 nel 1995, numerosi elementi metallici a pressione (dadi e bulloni) ed elementi filettati in plastica della nostra gamma sono stati inseriti nelle soluzioni JDM attraverso vari fornitori di componentistica. Come Southco® siamo entrati in scena nel 2009 e abbiamo accompagnato l'evoluzione di tutti i sistemi POS che sono seguiti:

- dal K4000V con le nostre cerniere a frizione standard
- all'ADGRAYCE T, per il quale abbiamo iniziato a collaborare con JDM per sviluppare e poi fornire la meccanica dello schermo nel 2014
- per arrivare all'ADGKAI, che sta inaugurando una nuova era di sistemi POS per farmacie.

La facilità d'uso era uno dei requisiti essenziali per ADGKAI: il display POS, che può essere ruotato di 120 gradi, doveva essere facile da regolare e spostare per il personale della farmacia in base alle esigenze, consentendo di mantenere il contatto visivo con il cliente. Un aspetto cruciale, oltre alla flessibilità, era la capacità di carico del supporto del display. Idealmente, la meccanica robusta del supporto doveva durare per tutta la vita del POS senza alcuna manutenzione. Infine, JDM era, ed è tuttora, molto interessata a dotare i suoi sistemi di un design elegante senza ingombro di cavi, anche per soddisfare il suo esigente segmento di clientela.





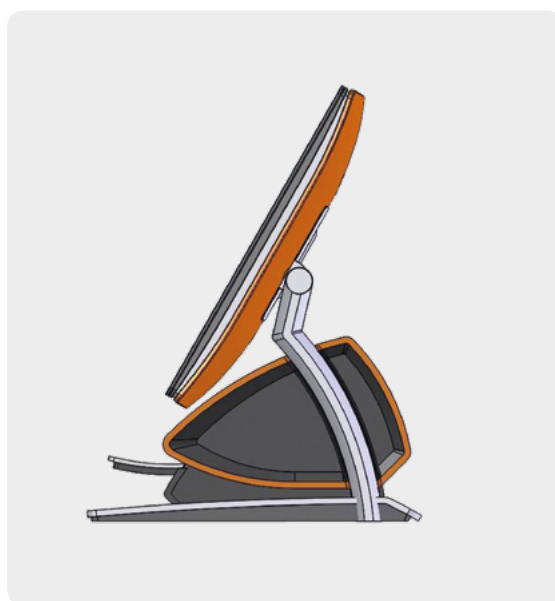
Una fiducia ben consolidata

Abbiamo iniziato come semplici fornitori di componenti per JDM, ma l'azienda si è sempre più affidata alle competenze dei nostri ingegneri. Durante lo sviluppo di ADGKAi abbiamo collaborato attivamente per creare la soluzione di montaggio del display per il cliente, incorporando tutta la meccanica del sistema di schermo POS come "struttura portante".

A tal fine, abbiamo progettato il supporto del display con due bracci dotati di tecnologia a frizione Southco®, in modo che gli utenti potessero regolare e orientare di continuo il display touch del POS. I bracci sono montati a sinistra e a destra come telaio di supporto sulla piastra di base, e due adattatori inclinabili tengono il display in posizione nella parte superiore. Questo permette di toccare lo schermo e di orientarlo, per esempio, verso il cliente, senza perdere l'inclinazione impostata in precedenza.

Per riassumere: è il pacchetto completo a fare la differenza.

Per quanto riguarda la sicurezza e il design, il passaggio dei cavi tra lo schermo e l'elettronica nella piastra di base si è rivelato particolarmente difficile. JDM ha optato per l'opzione più complessa: internamente, attraverso i bracci e il giunto di inclinazione regolabile. Durante il processo di implementazione, abbiamo trovato un equilibrio tra le esigenze di spazio e la funzionalità, utilizzando elementi di guida adeguati per evitare qualsiasi attrito per i cavi.



Come si sviluppa un prodotto altamente personalizzato come ADGKAI? In definitiva, la chiave del successo è stata il connubio tra la competenza tecnica e un pacchetto completo di servizi per l'analisi dei costi, l'organizzazione e i costi operativi.

Nessun concorrente è stato in grado di offrire o sviluppare il supporto per display in questa forma.

Alexander Dobler (Senior Business Development Manager), Oliver Leitmann (Senior Expert Product Manager) e Rolf Ammann (Group Leader Sales South-West) di Bossard/KVT-Fastening sono stati coinvolti in questo progetto entusiasmante e in questa proposta creativa. A loro si sono uniti Thorbjörn Missalek (Creative Director e Head of Innovation) e Roland Krautz (Design and Construction) di JDM.



Group Leader Sales South-West
Rolf Ammann
rolf.ammann@bossard.com



Senior Business Development Manager
Alexander Dobler
alexander.dobler@bossard.com



Senior Expert Produktmanager
Oliver Leitmann
oliver.leitmann@bossard.com

Scoprite di più sulle soluzioni per accesso e sugli elementi di controllo o contattateci a:

SCAN ME



SCIENZA E PRATICA IN DIALOGO

Università di scienze applicate e Bossard, partner perfetti





Le applicazioni pratiche e l'attenzione per l'insegnamento sono le caratteristiche distinte degli istituti universitari di scienze applicate. Unendo le forze con le aziende per svolgere attività di ricerca orientate alle applicazioni, esse sostengono in particolare il lavoro di ricerca e sviluppo delle PMI e rafforzano il posizionamento della Svizzera come polo di innovazione. Da anni Bossard intrattiene un dialogo stretto e intenso con diverse università professionali per beneficiare delle tecnologie più recenti e dare agli studenti una preziosa visione delle applicazioni pratiche: una situazione vantaggiosa per tutti.

Bossard in costante dialogo

Bossard è consapevole della sua responsabilità nel promuovere la Svizzera come centro economico e mantiene un dialogo intenso con diversi istituti universitari, tra cui la Scuola universitaria di scienze applicate di Lucerna, la Scuola universitaria di scienze applicate della Svizzera orientale e la Scuola universitaria di scienze applicate dei Grigioni.

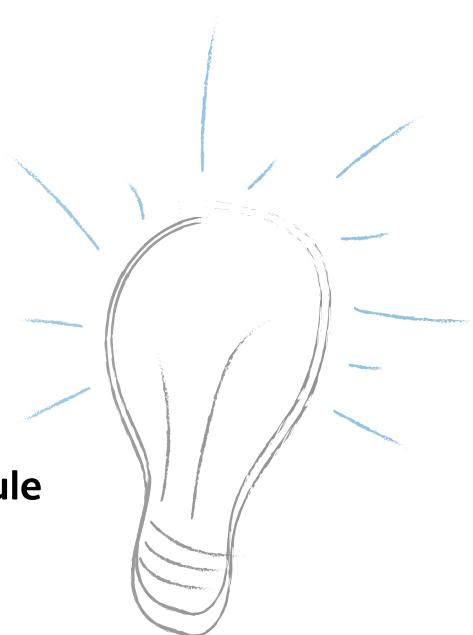
Sia le università di scienze applicate che Bossard beneficiano di questa collaborazione. Manteniamo un dialogo attivo con gli studenti delle più svariate discipline, tra cui economia, tecnologia o ingegneria industriale, e accogliamo regolarmente gli studenti di varie università di scienze applicate nella nostra Bossard Academy a Zug, dove possono approfondire la conoscenza della nostra tecnologia di collegamento, ingegneria o logistica attraverso esempi pratici.

Ma gli studenti non sono i soli a beneficiare della nostra esperienza. Grazie alla stretta collaborazione, anche Bossard ne beneficia. Per esempio, le università di scienze applicate ci assistono nella ricerca e nello sviluppo di nuovi prodotti e servizi. Con Bossard avete quindi un partner che considera il progresso e l'innovazione come priorità assolute.

FH GR Fachhochschule Graubünden
University of Applied Sciences

OST
Ostschweizer
Fachhochschule

HSLU Hochschule
Luzern



PRODUCT MANAGEMENT IN BOSSARD

Novità di gamma: utensili a batteria per rivetti tubolari filettati

Con il nuovo dipartimento aziendale "Prodotti", creato l'anno scorso, Bossard Svizzera si concentra maggiormente sulla gestione dei prodotti e quindi sulle vendite di articoli di marca. Anche le rivettatrici manuali, i dispositivi idropneumatici o gli innovativi utensili a batteria per rivetti a strappo e rivetti tubolari filettati sono presenti nell'assortimento Bossard.

Gli utensili a batteria sono economici e versatili grazie al funzionamento senza fili in produzione. Inoltre, le rivettatrici intelligenti offrono una varietà di altre applicazioni potenziali. Come base della nostra gamma Smart Factory Assembly sono un altro passo avanti verso la digitalizzazione dell'operatività in produzione.



Qonnect® - Q-TOOL N12XL

Qonnect® – Q-TOOL N12XL

La nuova rivettatrice a batteria "N12XL" per rivetti tubolari filettati vanta un ampio campo di lavoro con elevate possibilità di regolazione. Grazie al sistema di cambio rapido dei mandrini e alle innovative informazioni sulla corsa e sul conteggio dei rivetti visualizzate sul display digitale, è estremamente facile da usare.

“Vogliamo ispirarvi con il lancio di prodotti innovativi e potenti.”



Display digitale innovativo

Regolazione della corsa, conteggio rivetti e altre funzioni possono essere controllate in qualsiasi momento sul display digitale. Il pulsante di reset permette il reset giornaliero dei dati.



Potente con elevata regolazione della forza

Il nostro utensile N12XL permette di fissare i rivetti tubolari filettati da M3 - M12 con regolazione della forza fino a 25.000 N.



Comodo

Non è più necessario preoccuparsi di prese o cavi. L'utensile viene fornito con batteria ricaricabile 2x 20V/2.0 AH Li-Ion e un caricatore rapido 100-240V/50-60HZ.



Produttività

La modalità di blocco può essere impostata per bloccare i parametri di impostazione, evitando distrazioni durante il montaggio e consentendo un lavoro efficiente.

Nuova collaborazione per la tecnologia di crimpatura

Con un'ampia gamma di prodotti per l'elettrotecnica, Bossard soddisfa le esigenze dell'industria elettrica e meccanica, delle centrali elettriche, del settore chimico, della tecnologia ferroviaria e dei tunnel e di molti altri settori. I nostri rinomati produttori garantiscono una gamma completa di soluzioni innovative e di alta qualità, e la Gustav Klauke GmbH non è da meno.

Per soddisfare le esigenze sempre crescenti dell'industria dei cavi, dallo scorso autunno Bossard ha inserito nel suo portafoglio prodotti la gamma della tecnologia di crimpatura della Gustav Klauke GmbH.

Offrendo una perfetta sinergia tra elementi di collegamento e utensili, la Gustav Klauke GmbH è sinonimo di tecnologia di collegamento elettrico di alta qualità, oltre che di utensili di crimpatura e taglio in diversi settori. L'ampio portafoglio di prodotti e soluzioni offrono gli strumenti e i materiali giusti per tutte le attività. Dopo tutto, quando si tratta di stabilire un collegamento perfetto nell'ingegneria elettrica, due cose sono fondamentali: avere l'utensile giusto per ogni compito e garantire che il materiale di collegamento e l'utensile siano perfettamente abbinati.



“Non vediamo l'ora di iniziare questa collaborazione, siamo certi che migliorerà le consulenze e i servizi che vi forniremo in futuro.”

La nuova gamma Gustav Klauke GmbH di capicorda a crimpare, connettori a crimpare e utensili è ora disponibile nel negozio online di Bossard: www.bossard.com

SCAN ME



www.bossard.com

