



KEENSERTS®

Inserti filettati ad alta resistenza



“Inseri filettati ad alta resistenza sono estremamente robusti e resistono a numerosi cicli di serraggio senza strappamento della filettatura.”

Contenuti

Caratteristiche	4
Utensile Installazione	5
Inseri filettati con 2 chiavi di ancoraggio	6
Inseri filettati con 2 chiavi di ancoraggio - autobloccante	7
Inseri filettati con on 4 chiavi di ancoraggio	8
Inseri filettati con 4 chiavi di ancoraggio - autobloccante	9

Le prestazioni tecniche, le raccomandazioni per l'installazione e le tolleranze non specificate relative alle dimensioni dei componenti devono essere richieste individualmente per ogni applicazione prima di iniziare la produzione in serie.

Tutte le dimensioni sono espresse in mm.

CARATTERISTICHE

KEENSERTS®

Una soluzione di collegamento affidabile e garantita.

Gli inserti filettati ad alta resistenza sono la soluzione perfetta per evitare lo strappamento delle filettature in settori come la meccanica o l'ingegneria di precisione, l'aeronautica e l'aerospaziale. Gli inserti ad alta resistenza sono realizzati in INOX 1.4305 / AISI 303 estremamente robusti e resistono a numerosi cicli di serraggio e disserraggio senza strappamento della filettatura. Possono essere facilmente utilizzabili in applicazioni nelle leghe leggere, nell'acciaio o nella ghisa.

Possono anche essere utilizzati come facile ed efficiente sostituzione di filettature danneggiate in componenti costosi.

I KEENSERTS® sono preassemblati con chiavi speciali che li rendono autobloccanti così da eliminarne rotazione e vibrazioni anche nelle applicazioni più difficili. A seconda delle dimensioni del foro gli inserti sono disponibili con due o quattro chiavi di ancoraggio, sia con filettatura normale che autobloccante.

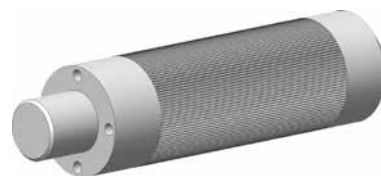
Vantaggi

- Facile da installare
- Durevole nel tempo
- Riparazione di filettature danneggiate
- Serrature a chiave preassemblate

3-D Data: <https://bossard.partcommunity.com/3d-cad-models>

UTENSILE PER INSERTI FILETTATI CON 2 O 4 CHIAVI DI ANCORAGGIO

Utensile | Installazione



Filettatura interna KEENSERTS®	Tipi KNCM piccole serie e KNM, KNML	Tipi KNHM, KNHML serie per impieghi complessi
	Riferimento ordine	Riferimento ordine
M3	KRTM 3 - 01	
M4	KRTM 4 - 01	
M5	KRTM 5 - 01	KRTM 5 - 02
M6	KRTM 6 - 01	KRTM 6 - 02
M8	KRTM 8 - 01	KRTM 8 - 02
M10	KRTM 10 - 01	KRTM 10 - 02
M12	KRTM 12 - 01	KRTM 12 - 02
M16		KRTM 16 - 02

Installazione

1. Avvitare gli inserti filettati compiendo a mano due o tre giri nella filettatura di alloggiamento
2. Applicare l'utensile di montaggio con perno di centraggio e ruotare fino al completo inserimento dei perni nel foro. Continuare ad avvitare fino a che l'inserto filettato non ha raggiunto la profondità di avvitamento completa.
3. Agendo con il martello sull'utensile spingere i perni di arresto inseriti in posizione fino a far toccare l'utensile con il pezzo in lavorazione.
4. Sollevare leggermente l'utensile e ruotare di circa 45°.
5. Agendo con il martello sull'utensile affondare i perni di arresto, quindi proseguire fino a che l'utensile non torna sulla superficie del pezzo in lavorazione.
6. Il montaggio è terminato.



2 CHIAVI DI ANCORAGGIO

Inserti filettati



Tipi KNCM, KNM, KNHM

Materiale

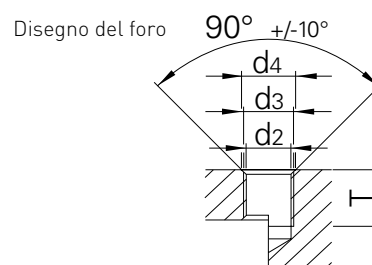
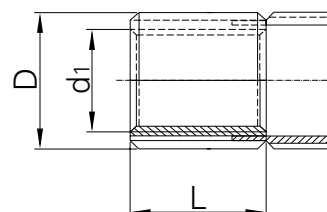
Acciaio inossidabile 1.4305 / AISI 303

Forza di estrazione [N]:


superficie di taglio della flangia A [mm²] x resistenza alla trazione del pezzo in lavorazione „R_m [N/mm²]”

KEENSERTS® con filettatura UNC o UNF con specifiche MS e NAS disponibili su richiesta.


Esempio di dati per l'ordine: BN 38025 - M3




BN 38025 – Tipo KNCM, serie piccola

Thread size d ₁ 5H	Thread size D 4h	Code	L ± 0,25	d ₂ 	d ₃ 6H	d ₄	T min.	A [mm ²]
M3	M5x0,80	KNCM3x0,5	4,25	4,4	M5x0,80	5,1	6,0	33,1
M4	M6x0,75	KNCM4x0,7	5,25	5,5	M6x0,75	6,1	7,5	58,4

BN 38036 – Tipo KNM, serie standard

Thread size d ₁ 5H	Thread size D 4h	Code	L ± 0,3	d ₂ 	d ₃ 6H	d ₄	T min.	A [mm ²]
M5	M8x1,25	KNM5x0,8	8,0	6,9	M8x1,25	8,25	10,5	104,9
M6	M10x1,25	KNM6x1	10,0	8,8	M10x1,25	10,25	13,0	177,7

BN 38028 – Tipo KNHM, serie per impieghi complessi

Thread size d ₁ 5H	Thread size D 4h	Code	L ± 0,3	d ₂ 	d ₃ 6H	d ₄	T min.	A [mm ²]
M5	M10x1,25	KNHM5x0,8	10,0	8,8	M10x1,25	10,25	13,0	177,7
M6	M12x1,25	KNHM6x1	12,0	10,8	M12x1,25	12,25	15,5	266,7

Soggetto a modifiche senza preavviso. Per l'assortimento e le dimensioni attuali consultare l'E-Shop. Altre varianti disponibili su richiesta

2 CHIAVI DI ANCORAGGIO - AUTOBLOCCANTE

Inserti filettati



Tipi KNML, KNHML

La funzione autobloccante è progettata in modo simile alla normativa MIL-N-25027 e viene fornita con lubrificazione MIL-L8937.

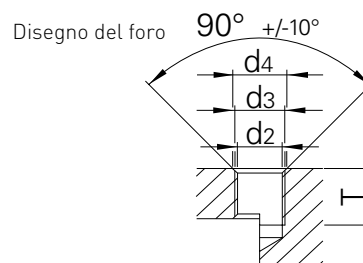
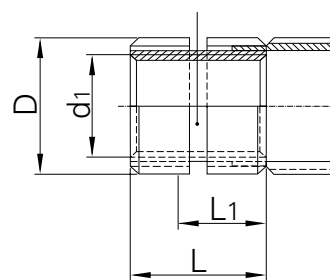
Materiale

Acciaio inossidabile 1.4305 con trattamento superficiale Molykote®

Forza di estrazione [N]:


superficie di taglio della flangia A [mm²] x resistenza alla trazione del pezzo in lavorazione „Rm [N / mm²]”

KEENSERTS® con filettatura UNC o UNF con specifiche MS e NAS disponibili su richiesta.




Esempio di dati per l'ordine: BN 38068 - M5

BN 38068 – Tipi KNML, serie standard

Thread size d_1 5H	Thread size D 4h	Code	L $\pm 0,3$	L_1^*	d_2 	d_3 6H	d_4	T min.	A [mm ²]
M5	M8 x1,25	KNML5x0,8	8,0	7,6	6,9	M8x1,25	8,25	10,5	83,1
M6	M10x1,25	KNML6x1	10,0	8,2	8,8	M10x1,25	10,25	13,0	152,7

BN 38552 – Tipi KNHML, serie per impieghi complessi

Thread size d_1 5H	Thread size D 4h	Code	L $\pm 0,3$	L_1^*	d_2 	d_3 6H	d_4	T min.	A [mm ²]
M5	M10x1,25	KNHML5x0,8	10,0	8,7	8,8	M10x1,25	10,25	13,0	152,7
M6	M12x1,25	KNHML6x1	12,0	9,5	10,8	M12x1,25	12,25	15,5	242,5

* L_1 = minimum screw-in depth

Soggetto a modifiche senza preavviso. Per l'assortimento e le dimensioni attuali consultare l'E-Shop. Altre varianti disponibili su richiesta

4 CHIAVI DI ANCORAGGIO

Inserti filettati



Tipi KNM, KNHM

Materiale

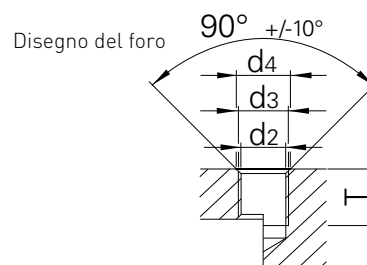
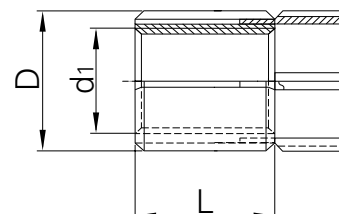
Acciaio inossidabile 1.4305

Forza di estrazione [N]:

superficie di taglio della flangia A [mm²] x
resistenza alla trazione del pezzo in
lavorazione „Rm [N / mm²]”

KEENSERTS® con filettatura UNC o UNF con
specifiche MS e NAS disponibili su richiesta.

Esempio di dati per l'ordine: **BN 53532 - M8**



BN 53532 – Tipi KNM, serie standard

Thread size d_1 5H	Thread size D 4h	Code	L $\pm 0,3$	d_2	d_3 6H	d_4	T min.	A [mm ²]
M8	M12x1,25	KNM8x1,25	12,0	10,80	M12x1,25	12,25	15,5	266,7
M10	M14x1,50	KNM10x1,5	14,0	12,80	M14x1,50	14,25	18,0	341,6
M12	M16x1,50	KNM12x1,75	16,0	14,75	M16x1,50	16,25	20,0	470,2

BN 53533 – Tipi KNHM, serie per impieghi complessi

Thread size d_1 5H	Thread size D 4h	Code	L $\pm 0,3$	d_2	d_3 6H	d_4	T min.	A [mm ²]
M8	M14x1,50	KNHM8x1,25	14,0	12,80	M14x1,5	14,25	18,0	341,6
M10	M16x1,50	KNHM10x1,5	16,0	14,75	M16x1,5	16,25	20,0	470,2
M12	M18x1,50	KNHM12x1,75	18,0	16,75	M18x1,5	18,25	23,0	608,5
M16	M22x1,50	KNHM16x2	22,0	20,50	M22x1,5	22,25	27,0	896,8

Soggetto a modifiche senza preavviso. Per l'assortimento e le dimensioni attuali consultare l'E-Shop. Altre varianti disponibili su richiesta

4 CHIAVI DI ANCORAGGIO - AUTOBLOCCANTE

Inserti filettati



Tipi KNML, KNHML

La funzione autobloccante è progettata in modo simile alla normativa MIL-N-25027 e viene fornita con lubrificazione MIL-L8937.

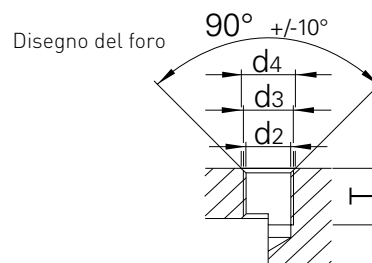
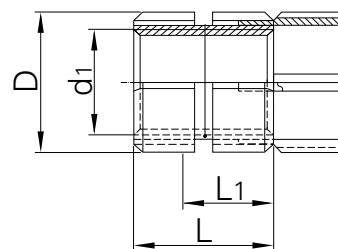
Materiale

Acciaio inossidabile 1.4305 con trattamento superficiale Molykote®

Forza di estrazione [N]:

superficie di taglio della flangia A [mm²] x resistenza alla trazione del pezzo in lavorazione „Rm [N / mm²]“

KEENSERTS® con filettatura UNC o UNF con specifiche MS e NAS disponibili su richiesta.



Esempio di dati per l'ordine: BN 38037 - M8

BN 38037 – Tipo KNML, serie standard

Thread size d_1 5H	Thread size D 4h	Code	L $\pm 0,3$	L_1^*	d_2 	d_3 6H	d_4	T min.	A [mm ²]
M8	M12x1,25	KNML8x1,25	12,0	9,5	10,80	M12x1,25	12,25	15,5	242,5
M10	M14x1,50	KNML10x1,5	14,0	10,0	12,80	M14x1,50	14,25	18,0	316,4
M12	M16x1,50	KNML12x1,75	16,0	11,2	14,75	M16x1,50	16,25	20,0	441,4

BN 38029 – Tipo KNHML, serie per impieghi complessi

Thread size d_1 5H	Thread size D 4h	Code	L $\pm 0,3$	L_1^*	d_2 	d_3 6H	d_4	T min.	A [mm ²]
M8	M14x1,50	KNHML8x1,25	14,0	10,0	12,80	M14x1,5	14,25	18,0	316,4
M10	M16x1,50	KNHML10x1,5	16,0	10,0	14,75	M16x1,5	16,25	20,0	441,4
M12	M18x1,50	KNHML12x1,75	18,0	10,7	16,75	M18x1,5	18,25	23,0	561,8
M16	M22x1,50	KNHML16x2	22,0	12,4	20,50	M22x1,5	22,25	27,0	855,2

* L_1 = minimum screw-in depth

Soggetto a modifiche senza preavviso. Per l'assortimento e le dimensioni attuali consultare l'E-Shop. Altre varianti disponibili su richiesta.

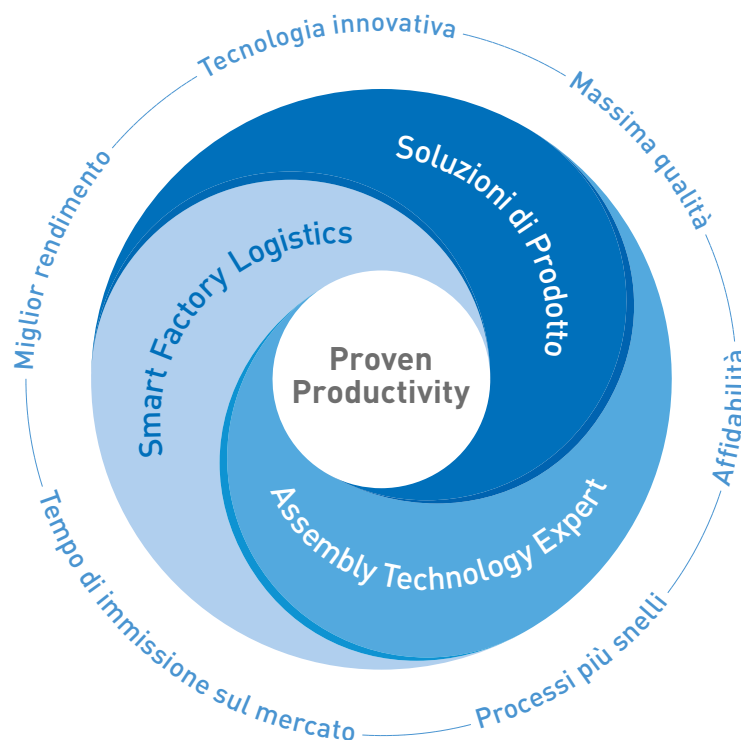


“ I KEENSERTS® sono preassemblati con chiavi speciali che li rendono autobloccanti così da eliminarne rotazione e vibrazioni anche nelle applicazioni più difficili.”

Per saperne di più, visitate il sito:
www.bossard.com

PROVEN PRODUCTIVITY – UNA PROMESSA AI NOSTRI CLIENTI

La strategia del successo



In base alla pluriennale cooperazione coi nostri clienti sappiamo bene ciò che si può ottenere in modo efficace e durevole nel tempo. Abbiamo saputo riconoscere ciò di cui il cliente ha bisogno onde poterlo rendere ancora più concorrenziale. Pertanto, sosteniamo i nostri clienti in tre settori strategici.

In primo luogo, quando si ricercano **soluzioni di prodotto** ottimali, in fase di valutazione e di impiego del miglior elemento di collegamento, si pensa alla funzione che dovrà svolgere nell'ambito del prodotto del cliente.

In secondo luogo, i nostri servizi **Assembly Technology Expert** offrono soluzioni intelligenti per affrontare tutte le sfide poste dalla tecnica del collegamento. I nostri servizi partono dal momento in cui i nostri clienti iniziano a sviluppare

un prodotto, fino all'ottimizzazione del processo di assemblaggio e alla formazione sulla tecnica del collegamento per il personale dei nostri clienti.

In terzo luogo attraverso la **Smart Factory Logistics**, il nostro metodo per ottimizzare la produzione dei clienti in modo «smart» e «lean», con sistemi di logistica intelligente e soluzioni studiate su misura.

Come promessa fatta ai nostri clienti la «Proven Productivity» comprende due elementi: il primo è che funzioni correttamente il secondo è quello di migliorare la produttività e la competitività nel tempo e in modo misurabile.

E per noi tutti, quella di essere sempre un passo avanti agli altri, è una filosofia che ci motiva giorno per giorno.

www.bossard.com