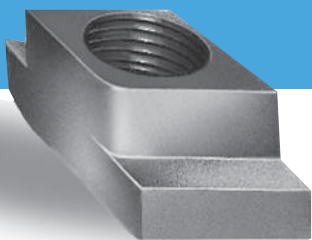




# Dadi per cave a T

La soluzione mobile



**BOSSARD**

## **Bossard Dadi per cave a T**



**Sicurezza antirotazione**

**Tre qualità di materiali**

**Inseribili dall'alto**

# Dadi per cave a T

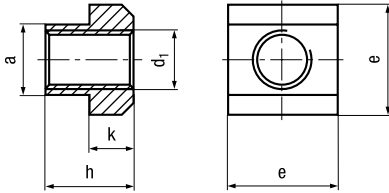
## Dadi per cave a T DIN 508

□ **BN 20195**  
Acciaio 8, grezzo

■ **BN 46110**  
Acciaio 10, nero

○ **BN 20198**  
INOX 1.4571

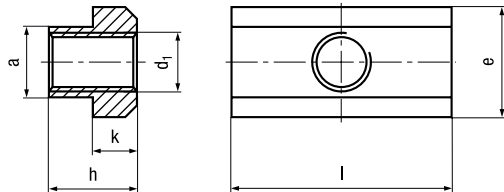
$d_1$	a	h	k	e	
<b>M5</b>	<b>6</b>	8	4	10	□ ■ ○
<b>M6</b>	<b>8</b>	10	6	13	□ ■ ○
<b>M8</b>	<b>10</b>	12	6	15	□ ■ ○
<b>M10</b>	<b>12</b>	14	7	18	□ ■ ○
<b>M12</b>	<b>14</b>	16	8	22	□ ■ ○
<b>M14</b>	<b>16</b>	18	9	25	□ ■ ○
<b>M16</b>	<b>18</b>	20	10	28	□ ■ ○



## Dadi per cave a T esecuzione lunga, ~DIN 508

■ **BN 20196**  
Acciaio 10, nero

$d_1$	a	h	k	e	l	
<b>M5</b>	<b>6</b>	8	4	10	20	■
<b>M6</b>	<b>8</b>	10	6	13	26	■
<b>M8</b>	<b>10</b>	12	6	15	30	■
<b>M10</b>	<b>12</b>	14	7	18	36	■
<b>M12</b>	<b>14</b>	16	8	22	44	■
<b>M14</b>	<b>16</b>	18	9	25	50	■
<b>M16</b>	<b>18</b>	20	10	28	56	■

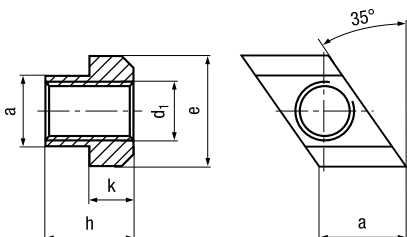


## Dadi «Rhombus» per cave a T ~DIN 508

■ **BN 20197**  
Acciaio 10, nero

Informazioni:  
I dadi «Rhombus» sono  
inseribili dall'alto

$d_1$	a	h	k	e	
<b>M6</b>	<b>8</b>	10	6	13	■
<b>M8</b>	<b>10</b>	12	6	15	■
<b>M10</b>	<b>12</b>	14	7	18	■
<b>M12</b>	<b>14</b>	16	8	22	■
<b>M14</b>	<b>16</b>	18	9	25	■
<b>M16</b>	<b>18</b>	20	10	28	■



Bossard Italia S.r.l.  
Via Sebastiano Caboto 10-12  
IT-20025 Legnano (MI)  
Telefono +39 0331 9370 1  
Fax +39 0331 464855  
[www.bossard.it](http://www.bossard.it)

Bossard SA  
Steinhauserstrasse 70  
Casella postale  
CH-6301 Zugo  
Telefono +41 41 749 66 11  
Fax +41 41 749 66 22  
[www.bossard.com](http://www.bossard.com)