



---

## Elektroteknik

Smarta lösningar till den elektrotekniska branschen



« Fästelementslösningar för elektriska applikationer från A till Z Bossard är din one-stop-shop. »

## SMARTA LÖSNINGAR TILL DEN ELEKTROTEKNISKA BRANSCHEN

# En bransch, som är ljusår framåt

Vi är experter på alla fästelement för den elektrotekniska branschen.

Oavsett om det är ett fästelement för elskåp eller vitvaror, fästelement för energifördelning eller mikrokomponenter för kretskort: Bossard är din leverantör. Denna broschyr visar ett utdrag av det breda utbudet av produkter som vi erbjuder till din bransch. Utöver vårt breda sortiment av standardprodukter har vi mer omfattande servicelösningar:

Våra tekniker kan hjälpa till med vägledning om alternativa fästförband, innovativa utvecklingsmöjligheter eller specifika materialkrav. Om det inte finns någon tillfredsställande lösning för din applikation kommer vi att skapa den för dig!

Globalt har Bossard tusentals nöjda kunder som använder våra produkter och tjänster. De vet varför.



### One-stop shop

- Fästelement för elapplikationer
- Fästelement för mekaniska applikationer



### Specialartiklar

- Teknisk kunskap
- Internationellt nätverk av specialiserade partners



### Professionell rådgivning

- Omfattande tekniska tjänster
- Kurser och seminarier för kunder kring fästelements lösningar



### Egna testlaboratorier

- ISO/IEC 17025-godkända testlaboratorier i 3 länder globalt sett
- Omfattande mekaniska, optiska, geometriska och kemiska testmetoder



### Optimala leveransvillkor

- Vi finns på fler än 70 ställen runt om i världen
- Korta leveranstider
- E-shop för alla standardartiklar



### Smart Factory Logistics

- Hantering av B-och C-artiklar
- Redo för IoT
- Smart, smidigt och driftssäkert





## KVALITÉ, BEKVÄMT OCH SÄKERT

# Elskåp

---

Utmaningarna inom området fästelement till den elektrotekniska branschen inkluderar besparing av värdefullt utrymme samt minska dyra manuella processer i produktionen

Följande produktsortiment från Bossard uppfyller dessa krav och kännetecknas av följande:

- Envägsmontering ger en platsbesparande design
- Tolerans mot olika materialtjocklekar resulterar i färre lösa delar och minskade lagerkostnader
- Montering kan göras på belagda ytor, vilket innebär färre manuella processer

---

## NITAR

Snabb och säker installation för skåp och invändiga komponenter

- Vattentäta fästelement
- Hög utdragskraft och extremt hållfast mot skjuvning
- Kan användas i material med olika tjocklek eller oregelbundna hålstorlekar
- Monteras från en sida



---

## BCT BLINDNITMUTTER

En storlek kan användas till olika tjocklekar

- Endast små utstick på den blinda sidan
- Vulstformning utan spänningar
- Enkel fastsättning på dåligt förberedda och/eller överdimensionerade hål
- Klämlängder upp till 9 mm



---

## FÄSTELEMENT FÖR IPRESSNING

Snabb lösning för skåp med åtkomst från båda sidor

- Extrem belastningsförmåga i metallplåtar med en tjocklek ned på endast 0,5 mm
- Kan även användas på belagda ytor
- Plan på baksidan
- Ingen efterskärning av gängan

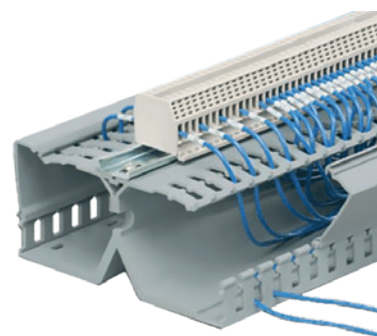


---

## KABELKANALER

30% platsbesparing i kombination med minskade materialkostnader och större flexibilitet

- Platsbesparande placering för känsliga kablar och användning av ledigt utrymme i hörn på skåp
- Snabbare installation och mer effektivt underhåll med lätta material som är lätta att skära till
- Kompatibelt med DIN-komponenter



## ELSKÅP

---

### VENTILERANDE FÄSTELEMENT

Eliminerera kondens i elskåp

- Kontinuerlig avluftning och justering av internt tryck
- Vatten- samt oljeavvisande PES-membran



### KABLAGEPLATTOR/-SYSTEM

Processoptimerad kabeldragning

- Verktygslös åtkomst- och anslutningsteknik
- Platsbesparning
- Snabb montering
- Möjlighet till modulbyggd konstruktion



### GÅNGJÄRN

Enkel lösning för snabb montering till låg kostnad

- Slimmad design
- Avtagbara gångjärnspinnar säkerställer snabb demontering av dörren i samband med underhåll och service
- Dörren har 180 graders rotation



### LÅS

Innovativa åtkomstkontrollsystem för skåp

- Kan användas till flera skåpskonfigurationer med ett flertal handtagsstorlekar
- Åtkomstkontroll med flera alternativ, nyckellås / kodlås
- "Drop-in"- ersättning för befintliga lås förberedda för industristandard







« Kabelförskruvning och tillbehör finns i plast, mässing och i rostfritt stål. »





## KVALITÉ, BEKVÄMT OCH SÄKERT

# Energidistribution

---

Från fästelement till elskåpsramar till invänding kabel och kopplingskenor

Motståndskraften mot vibrationer och hög temperaturbeständighet är viktiga egenskaper för fästelement inom dessa applikationsområden, då de säkrar mot konstant klämkraft/förspänning i applikationer med låg och hög spänning.



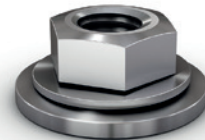
## ENERGIDISTRIBUTION

---

### LÅSMUTTER

Motståndskraftig mot vibrationer och ger permanent styrka i skruvförbandet

- Integrerad bricka
- Reducerad monterings tid
- Oförändrad klämkraft och förspänning vid temperaturskiftning



### PRESSKRUV OCH PRESSMUTTER

Snabb lösning för tillgång till båda sidor

- Klarar extrema belastningskrav i plåtar med tjocklek på endast 0,5 mm
- Ingen speciell förberedelse för monteringshål krävs
- Ingen efterbearbetning av gänga krävs
- Stor noggrannhet av positionering



### KABELSKOR

För applikationer med mindre plats

- Liten fläns för kapslingar med begränsad plats
- Överföring av maximalt tillåten effekt



### DRAGAVLASTADE PRESSKONTAKTER

Anslutning till koppar- och aluminiumledare

- Exakt slutstycke för enkel kabelingång
- Med krympmärken för korrekt krympning



## ENERGIDISTRIBUTION

---

### KORGMUTTRAR

Säkrar ledningsförmåga i skåp

- Kompenserar för positioneringsfel
- Integrerade hullingar vilket säkrar jordning



### KABELGENOMFÖRINGAR

Fast och slutet kabelskydd, med ensidig åtkomst vid begränsat utrymme

- Snabb och enkel installation i applikationer utan specialverktyg
- Kan justeras mellan 1-4 mm
- Intern gänga inte nödvändigt



### KRYMPTEKNIK

Krympslang som underlättar indragning av en förmonterad kabel

- Snabb montering
- ROHS och halogenfritt material
- Lämplig för eftermontering

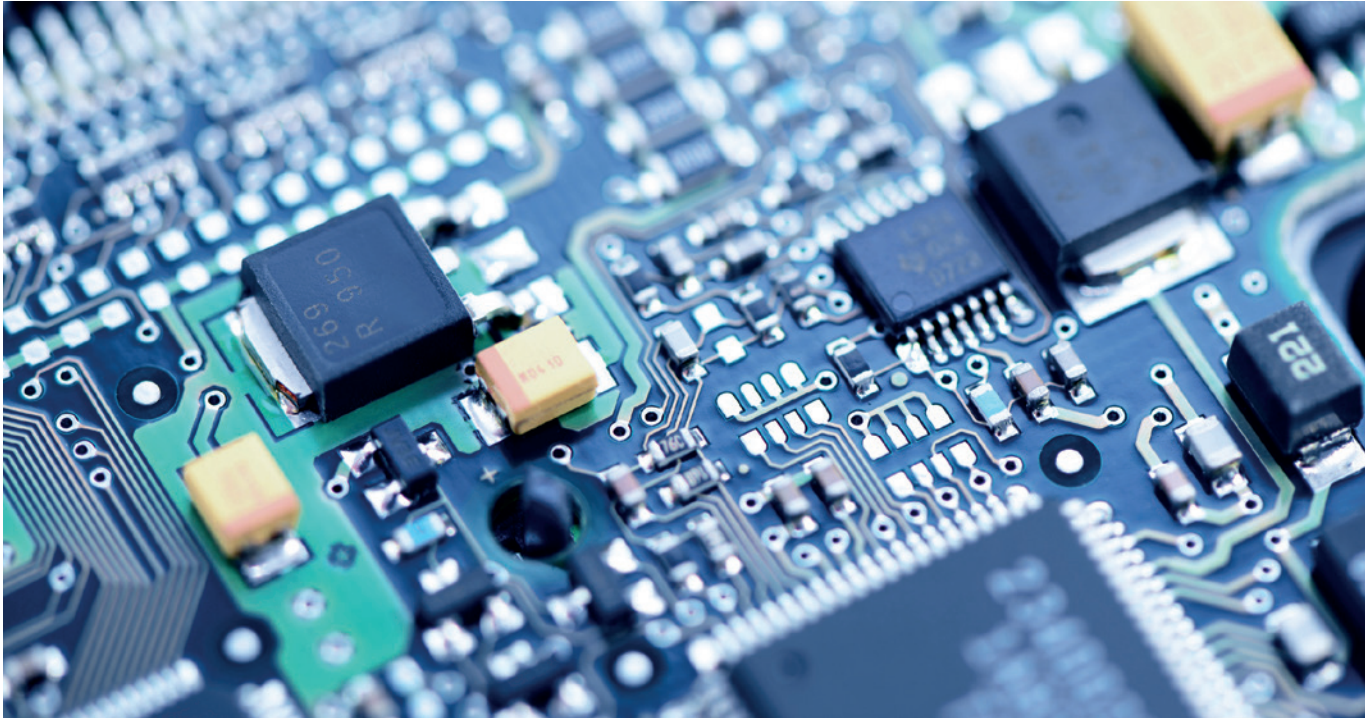


### BUNT BAND

Avlägsna överskott av ändarna genom att vrida, inget verktyg behövs

- Klarar temperaturer mellan -40°C till +85°C
- Innehåller ej halogen eller silikon





## FÄSTELEMENT FÖR IPRESSNING SAMT NITAR

### Kretskort

---

En av de minsta och känsligaste applikationerna inom den elektrotekniska sektorn kräver små och utrymmesbesparande fästelement med kontrollerad montering utan belastningspåverkan på korten.

Nedan utvalda fästelement för kretskort kännetecknas av följande

- Möjlighet för automatisk matning
- Montering nära hörn
- Kontrollerad deformation och Surface Mount Technology



## KRETSKORT

### MIKRO PRESSTIFT

Alternativ till skruv. Etablerar snabbt en förening mellan två delar utan gängskärning

- Stark förening genom diagonal räffling
- Litet utsprång
- Konisk spets underlättar montering
- Motståndskraftig mot vibrationer



### SPEED RIVETS

Används som avståndsstag eller till att fastgöra kontakt och lödpunkter på kretskort

- Hög produktsäkerhet
- Snabb omladdning
- Inget stift som kan falla av
- Motståndskraftig mot vibrationer



### GÄNGINSATS OCH AVSTÅNDSSTAG

Stark gänga i kompositmaterial med mindre skjuvning

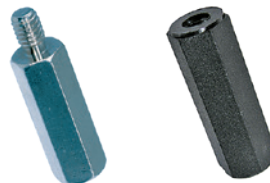
- Ämnad för tunna profiler
- Användbar för material i hårdplast och termoplast
- Många monteringsmöjligheter med injutning



### AVSTÅNDSSTAG

Olika typer av avståndsstag för enkel montering

- Motståndskraftig mot vibrationer
- Kan levereras med invändig och utvändig gänga eller med endast invändig gänga



## KRETSKORT

### MIKROFÄSTELEMENT FÖR IPRESSNING

Montering på ultratunnt membran

- Kan levereras från gängstorlek M1
- Automatisk montering med Surface Mount Technology reducerar monteringskostnad
- Ingen belastning på kretskort under montering



### KVADRATISKT PRESSELEMENT

Etablerar kraftig, kvadratisk fastgöring nära kant

- Användbar för plåttjocklek från 1 mm
- Användbar vid små kantavstånd
- Snävare design
- Materialsparande



### SNAP-TOP

Förening mellan kretskort och underenheter med möjlighet till snabbt isärtagande

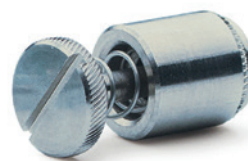
- Mindre hantering vid montering
- Mindre risk för skador på känsliga kretsar
- Snäppmekanism
- En möjlighet vid förborrade hål



### FJÄDRANDE PANELSKRUV

Kostnadseffektiv skruv

- Fjäderfunktion håller skruven i tillbakadragen position
- Inga extra delar krävs
- Funktion, som hindrar att gänga förstörs optimerar monteringsproduktiviteten
- En möjlighet vid förborrade hål



## NÄR DU VILL VARA HELT SÄKER

# Ackrediterat testlaboratorium för fästelement

Korrekt specifikation spelar en viktig roll i många områden inom fästelementsteknologin. Bossard möter denna utmaning med ett högteknologiskt testlaboratorium

### Testad kvalitet

När produkter utvecklas, i projekt och i processer, har ni behov för test och oberoende kontroll, så att ni kan vara säkra på att alla krav uppfylls.

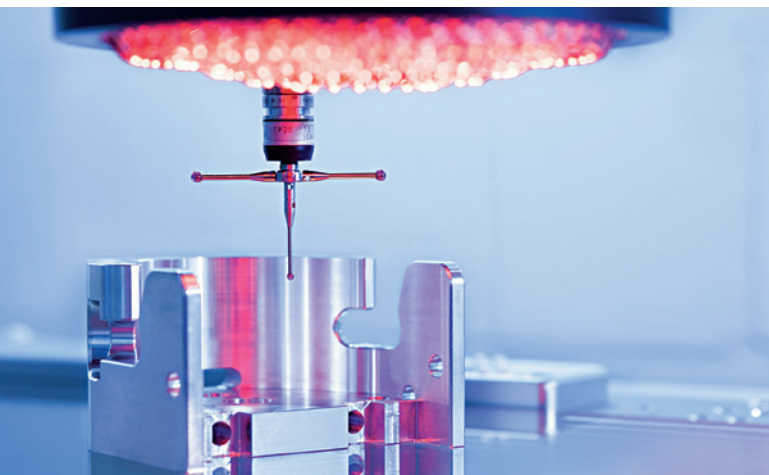
Vårt breda sortiment av ledande testutrustning inom fästelementsteknologi, som hanteras av vår kvalificerade och erfarna personal, hjälper er med kvalitetssäkring och riskreducering samt att uppfylla relevanta komponent- och produktkrav.

### Kompetenta samarbetspartners

För att kunna uppfylla alla krävande kvalitetsstandarder har Bossard tio testlaboratorier i Europa, Amerika och Asien, varav tre är ackrediterade, oberoende testcenter, som med sin högteknologiska mät- och testutrustning garanterar pålitlig kvalitetssäkring och produktionskvalitet. Dessutom arbetar vi tätt tillsammans med våra kollegor, som ett lag, när vi testar produkterna. Detta gör vi för att kunna erbjuda dig den bästa kvaliteten.

### Mätresultat av högsta standard

I våra kvalitets- och testlaboratorier tar vi utgångspunkt i industristandarder och individuella kundkrav, när vi med noggrannhet genomgår dina produkter. Vi har tillförlitlig kompetens för att utföra tester, vilken är tillgänglig för våra kunder i samband med utveckling, uddatest och/eller kompletta test. Både nationellt och internationellt anses laboratorie godkännelsen som ett säkert tecken på teknisk kompetens. Klar och tydlig överensstämmelse av normativa specifikationer säkrar, att våra mätresultat är mycket pålitliga. Detta är våra kompetenta, högt kvalificerade medarbetare också med till att säkerställa.

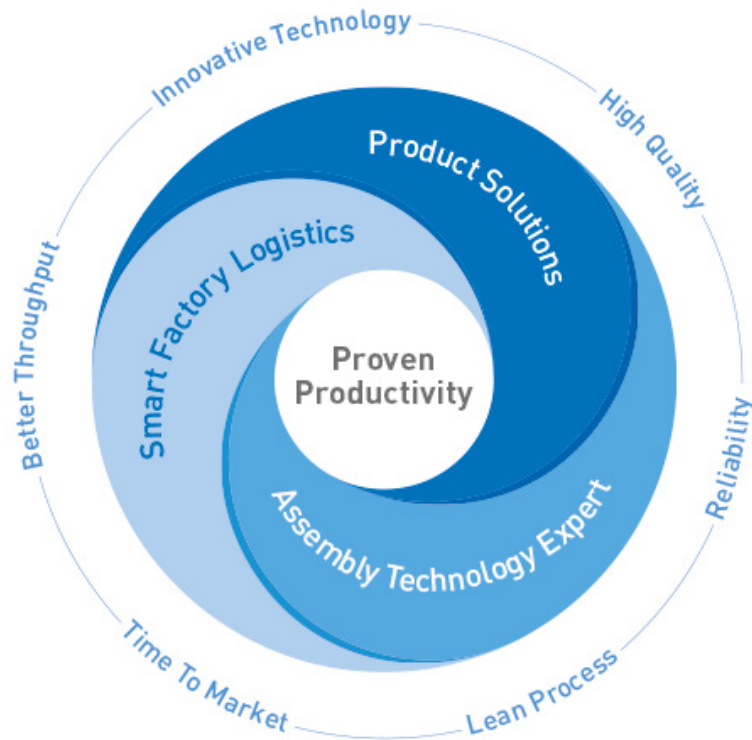




## VÅR AFFÄRSMODELL

# Strategin till framgång

---



Efter många års samarbete med våra kunder, vet vi vad som krävs för att förbättra våra kunders produktivitet och skapa konkurrensfördelar. Vi vet, vad som krävs för att stärka våra kunders konkurrenskraft. Därför hjälper vi våra kunder inom våra tre strategiska kärnområden.

För det första, hittar vi optimala [Produktlösningar](#) och hittar det fästelement, som är den bästa lösningen för våra kunders produkter.

För det andra, finns våra [Application Engineers](#) med i processen, när våra kunder utvecklar en ny produkt och levererar den bästa lösningen vid alla utmaningar inom fästelement.

För det tredje, är vi pionjärer inom [Logistiklösningar](#) där vi reducerar och eliminerar onödiga kostnader i kundens totala försörjningskedja.

”Proven Productivity” är vårt löfte till kunderna och består av två delar: Det är bevisat att det fungerar, och det förbättrar produktiviteten och konkurrenskraften för våra kunder.

Och denna filosofi motiverar oss varje dag till att ligga ett steg före.

---

[www.bossard.com](http://www.bossard.com)