

**Princip ukotvení v závislosti na montážním materiálu**

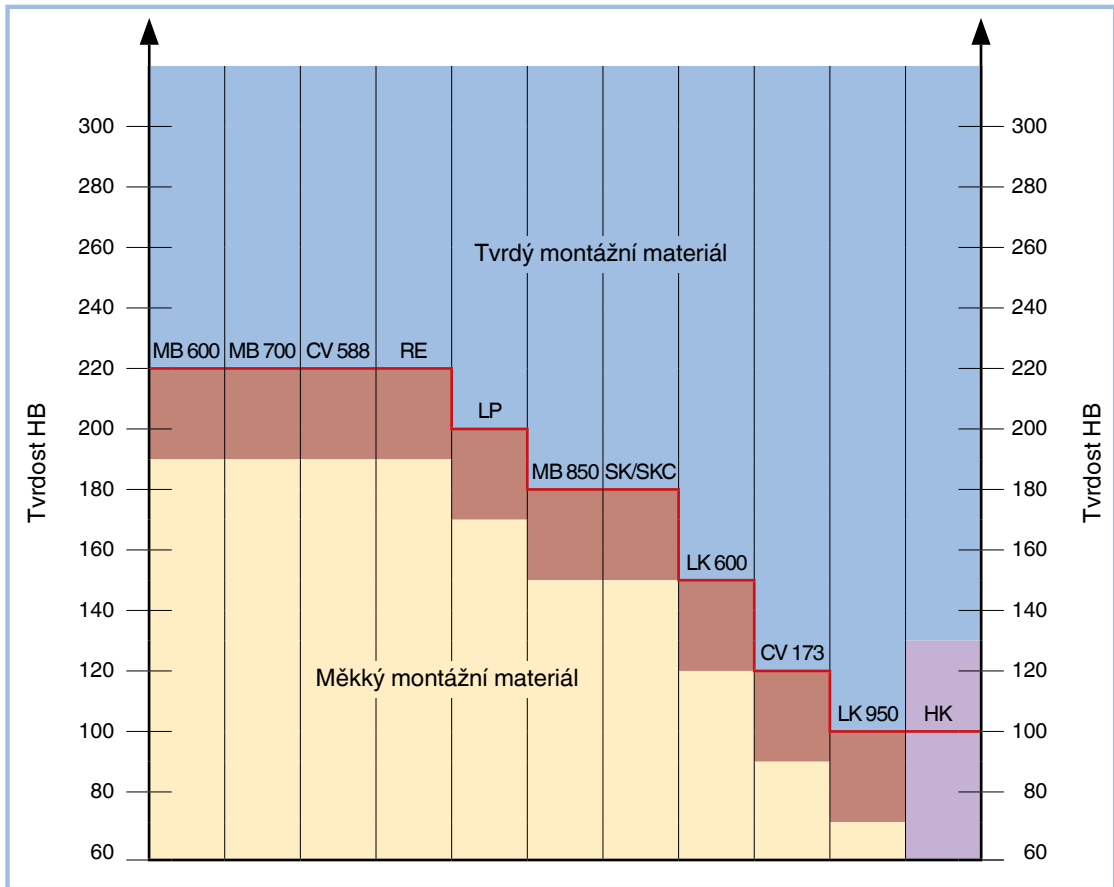
**Důležité**

Potřebné drsnosti otvoru přímo souvisí s tvrdostí a pevnostními vlastnostmi montážního materiálu. Vždy podle kombinace montáže těsnící tlaková ucpávka/montážní materiál se ukotvení provádí buď pomocí drážkového profilu pouzdra expandéru (nucené ukotvení pomocí drážkového profilu) nebo pomocí drsnosti povrchu otvoru.

Při volbě těsnící tlakové ucpávky KOENIG EXPANDER® se musí vždy podle tvrdosti montážního materiálu přizpůsobit drsnost otvoru.

Nucené ukotvení pomocí drážkového profilu mezi materiálem pouzdra a montážním materiálem u: tvrdost pouzdra > tvrdost montážního materiálu, rozdíl min. HB = 30.

V případě menšího rozdílu tvrdosti musí být dodržena příslušná drsnost  $R_z = 10-30 \mu\text{m}$ .



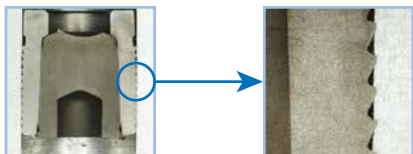
**Základní materiál tvrdší než Expander:** Pro přípustné provozní tlaky se musí ukotvení provádět pomocí drsnosti otvoru montážního materiálu. **Drsnost  $R_z = 10-30 \mu\text{m}$ .**

**Základní materiál měkčí než Expander:** Ukotvení v otvoru montážního materiálu se provádí nucené pomocí drážkového profilu těsnící tlakové ucpávky KOENIG EXPANDER® (nucené ukotvení pomocí drážkového profilu).

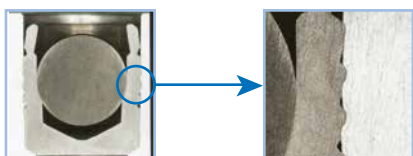
**Měkký montážní materiál:** Nucené ukotvení pomocí drážkového profilu tlakové ucpávky KOENIG EXPANDER® série HK není možné. Takové kombinace jsou schváleny pouze pro nízkotlaké aplikace.

**Přechodová oblast:** Pro přípustné provozní tlaky se musí ukotvení provádět pomocí drsnosti otvoru montážního materiálu. **Drsnost  $R_z = 10-30 \mu\text{m}$ .**

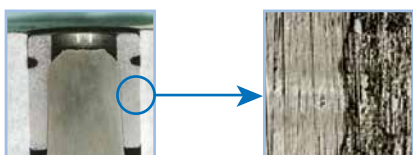
## Ukotvení



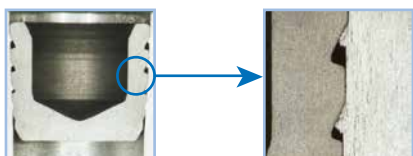
**Ukotvení pomocí drážkového profilu (nucené ukotvení pomocí drážkového profilu)**  
**KOENIG EXPANDER® série SK**  
 Z hliníkové slitiny HB = 90



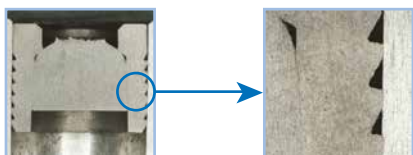
**Ukotvení pomocí drážkového profilu (nucené ukotvení pomocí drážkového profilu)**  
**KOENIG EXPANDER® série MB 850**  
 Z hliníkové slitiny HB = 90



**Ukotvení pomocí drsnosti otvoru**  
**KOENIG EXPANDER® série HK**  
 Ze šedé litiny HB = 160

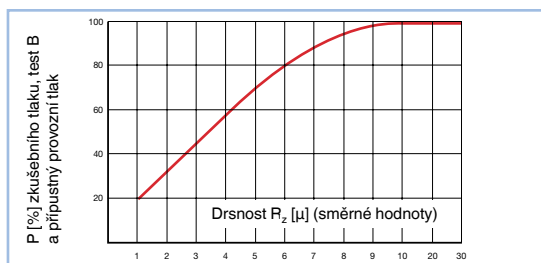


**Ukotvení pomocí drážkového profilu (nucené ukotvení pomocí drážkového profilu)**  
**KOENIG EXPANDER® série LP**  
 Z hliníkové slitiny HB = 90



**Lehké ukotvení pomocí drážkového profilu**  
**KOENIG EXPANDER® série LK 950**  
 Z hliníkové slitiny HB = 90

Tlakové výkony v závislosti na drsnostech otvoru



### Drsnosti otvoru: požadavky

Pokud při montáži těsnící tlakové ucpávky KOENIG EXPANDER® do tvrdých montážních materiálů není možné nucené ukotvení pomocí drážkového profilu, pak se musí k dosažení tlakových výkonů provést ukotvení pomocí drsnosti otvoru  $R_z = 10 - 30 \mu\text{m}$ . Při drsnostech  $R_z > 30 \mu\text{m}$  hrozí nebezpečí úniků.

### Vzhled drsnosti

#### Potřebný vzhled drsnosti

Ideální drsnosti v otvoru pro ukotvení se dosahuje vrtáním pomocí spirálového vrtáku nebo spirálového záhlubníku.

#### Nežádoucí vzhled drsnosti

Třením se vytvoří jednostranně vyhlazený profil drsnosti. Tento vzhled drsnosti je nežádoucí.