

EDIZIONE 736 | DICEMBRE

Bossard Comunicazioni

[Assembly Technology Expert](#) | Ottimizzare la gamma di articoli di classe C con Expert Assortment Analysis ...

[Smart Factory Logistics](#) | Contrastare la carenza di manodopera nel settore produttivo ...

[Soluzioni di Prodotto](#) | Soluzioni Bossard per l'elettrotecnica ...



Un mondo folle!

Cari clienti

Dopo due anni di pandemia e chiusure, difficoltà nelle supply chain globali e tensioni geopolitiche, con la tragica guerra in Ucraina e il riaccutizzarsi del conflitto tra Cina e Taiwan, quest'anno siamo stati colpiti dalla crisi energetica in Europa, dalla crisi dei talenti e da un'inflazione dei salari e dei costi quasi senza precedenti. Con il "nearshoring" e la tendenza a diventare meno dipendenti dalle fonti cinesi e dell'Europa orientale, molte aziende manifatturiere stanno riportando la loro produzione in Europa occidentale, e quindi in paesi con salari elevati. Questo porta a un ulteriore incremento dei costi e dei salari.

Di fronte a questo scenario si può nascondere la testa sotto la sabbia e sperare che tutto finisca presto, oppure sfruttare le opportunità.

In Bossard consideriamo essenziali due strumenti, per poter vincere le sfide citate e continuare a crescere in modo redditizio e sostenibile.

Da un lato, la collaborazione globale riassunta nella nostra iniziativa "Together, We Create" – con la convinzione di poter continuare a crescere in modo redditizio solo se i nostri quasi 3.000 esperti in tutto il mondo si scambiano le idee e si coordinano al meglio, così da evitare di trovarsi a dover continuamente "reinventare la ruota".

Per cooperazione non intendiamo solo lo scambio tra regioni ed esperti, ma anche e soprattutto lo scambio tra gerarchie. La classica piramide in cui il management decide e i dipendenti eseguono non fa più al caso nostro. Cerchiamo l'impegno e il contributo di tutti i dipendenti a tutti i livelli; attraverso gli "hack team" e le "comunità tematiche", ad esempio, coinvolgiamo l'intera organizzazione nella risoluzione dei problemi o nello sviluppo di nuovi prodotti e servizi, oppure deleghiamo un maggior numero di decisioni alla "prima linea". Solo così crediamo di poter diventare sufficientemente agili per poter reagire in tempo ai cambiamenti del mercato.

L'altro strumento per vincere le sfide e diventare più efficienti è la digitalizzazione: da un lato, attraverso la semplificazione dei nostri processi interni e la creazione di una piattaforma elettronica globale per la loro mappatura. Dall'altro, offrendo servizi digitali ai clienti per aiutarli ad aumentare la loro produttività.

Di seguito sono riportati due esempi:

Con Smart Factory Logistics (soluzioni SmartBin e Last Mile Management) – contribuiamo ad automatizzare la gestione delle scorte degli articoli di classe C, a ottimizzare lo spazio di magazzino e a evitare errori di consegna. Inoltre, il personale logistico può essere impiegato in modo più flessibile per altre attività di produzione e il personale in uscita non deve essere necessariamente sostituito.

Inoltre, il nostro nuovo servizio Smart Factory Assembly – supporta i processi di assemblaggio dei nostri clienti fornendo strumenti intelligenti e istruzioni di lavoro digitali che consentono agli addetti all'assemblaggio di evitare errori, accelerare il processo e formare nuovi dipendenti non specializzati in modo molto efficiente.

Saremo lieti di discutere con voi come sviluppare insieme soluzioni digitali e stabili per accompagnarvi nel vostro ulteriore, proficuo e sostenibile percorso di crescita in questo mondo "folle", in linea con il nostro motto: 'Together, We Create'.

Desideriamo ringraziarvi per la fiducia dimostrata nell'anno appena trascorso; vi auguriamo di trascorrere delle vacanze rilassanti e piene di energia, e ci auguriamo di continuare a lavorare con voi nel nuovo anno!

DANIEL BOSSARD
CEO Bossard Group

bomi@bossard.com

INDICE

04 **Novità in azienda**

Real Time Manufacturing Services

06 **Assembly Technology Expert**

Ottimizzare la gamma di articoli di classe C con Expert Assortment Analysis

10 **Smart Factory Logistics**

Contrastare la carenza di manodopera nel settore produttivo

12 **Soluzioni di Prodotto**

*Soluzioni di ventilazione Jacob per alloggiamenti industriali
Energia concentrata: soluzioni Bossard per l'elettrotecnica*

16 **Proven Productivity**

Sostenibilità: un nuovo centro logistico per Bossard Francia

20 **Globale – locale**

*Una soluzione di prelievo ordini efficace con Pick-by-Light
e Put-to-Light
Il nuovo Presidente di EFDA proviene dalle fila di Bossard*



Online

L'edizione online in formato PDF di Bossard Comunicazioni si trova in:
www.bossard.com

REAL TIME MANUFACTURING SERVICES

Quando particolari torniti e fresati servono in tempi rapidi!

Anche quando i numeri aumentano ogni giorno, grazie ai servizi Real Time Manufacturing (RMS) per la produzione e la lavorazione, Bossard è sempre al passo con i tempi e soddisfa le esigenze di un numero sempre crescente di clienti.

Sia che i clienti operino nel settore automobilistico, medtech, elettronico, dei trasporti o della robotica; sia che abbiano sede in Germania, Austria, Danimarca, Rep. Ceca, Polonia, Italia o Svizzera, il portale online RMS è molto richiesto ovunque siano necessari prototipi o piccole serie di pezzi torniti e fresati con macchinari CNC. I nostri servizi di produzione in tempo reale offrono soluzioni per tutti i clienti con scadenze ravvicinate da rispettare, che non vogliono sacrificare qualità, affidabilità e precisione.

Un sofisticato processo online accelera il flusso di lavoro, dal caricamento e la fornitura delle specifiche per i dati 3D alla preparazione del preventivo e all'invio dell'ordine, per non parlare della produzione e della consegna. Questo va a vantaggio dei clienti, che possono contare sulla massima accuratezza di pianificazione e conoscere immediatamente la data di consegna e il costo del prodotto. In sintesi questo è il Manufacturing 4.0.

I Servizi Real Time Manufacturing racchiudono l'esperienza e le conoscenze degli esperti Bossard. È solo grazie al contatto diretto con un gran numero di produttori che possiamo preparare preventivi per pezzi torniti e fresati con macchinari CNC personalizzati, che il cliente può ricevere nel più breve tempo possibile.

Come funziona Real Time Manufacturing Services:

- Una volta registrati sul portale RMS, si possono caricare i dati 3D del pezzo tornito o fresato e specificare materiale, colore e rivestimento.
- Si riceverà il preventivo e la potenziale data di consegna in tempo reale.
- Dopo aver effettuato l'ordine, i dati del progetto verranno elaborati immediatamente e inviati alla produzione.
- Il prototipo CNC o la piccola serie saranno consegnati nei tempi previsti.

Accelerare il lavoro senza compromettere la qualità: con RMS si possono accorciare i tempi necessari dallo sviluppo alla produzione in serie. Si tratta di un vantaggio fondamentale che ha un impatto positivo sui costi, e non solo per i prodotti complessi.

Un altro aspetto fondamentale è la proverbiale qualità dei prodotti Bossard, grazie al taglio dei particolari CNC in centri di lavoro all'avanguardia con macchine utensili a quattro e cinque assi. Chi necessita di qualcosa di più di un semplice prototipo o di una piccola serie riceverà un preventivo personalizzato in tempi estremamente brevi.

Non potrebbe essere più veloce, facile, affidabile e preciso di così.



1 Caricare i dati 3D



2 Offerta in tempo reale e Ordine



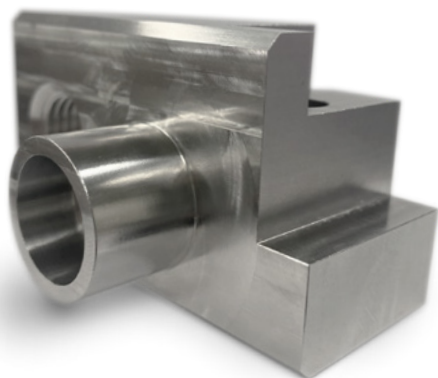
3 Consegna

Assistenza rapida in caso di necessità: un esempio dal mondo reale

Un fornitore che opera nell'industria automobilistica aveva già ricevuto dei prototipi ed era nella fase di avvio della produzione degli articoli per il cliente. Poi, improvvisamente, è arrivata la notizia scioccante. Gli elementi di collegamento forniti si sono rivelati inadeguati ed era necessario trovare rapidamente un'alternativa funzionale perché, dall'altra parte del processo, un produttore di marchi prestigiosi stava già aspettando con impazienza i suoi prodotti e non sarebbe stato molto comprensivo in caso di ritardo nella consegna.

Fortunatamente, il fornitore si è imbattuto nel portale online RMS di Bossard e tutto si è svolto molto rapidamente. Nel giro di 24 ore, il cliente ha ricevuto un preventivo e un feedback personale dall'esperto Bossard, che ha avviato immediatamente la produzione. Alla fine, gli elementi di collegamento che rispondevano a tutte le esigenze sono stati consegnati entro quattro settimane.

Scansionare il codice QR per accedere direttamente al portale. In alternativa, visitare il sito web: www.bossard.com



PORTAL



VIDEO



Digitale e personalizzato – in tutta Europa!



Anke Diehl
RMS Svizzera
anke.diehl@bossard.com



Christopher Winkler
RMS Germania
christopher.winkler@bossard.com



Wolfgang Hock
RMS Austria
wolfgang.hock@bossard.com



Fabio Locarno
RMS Italia
fabio.locarno@bossard.com



Miroslav Buchta
RMS Repubblica Ceca
miroslav.buchta@bossard.com



Bartłomiej Grabowski
RMS Polonia
bartlomiej.grabowski@bossard.com



Michael Pedersen
RMS Danimarca
michael.pedersen@bossard.com

A close-up photograph of a hand holding a single silver bolt. The bolt has a hexagonal head and a threaded shaft. The background is filled with many other bolts, which are out of focus, creating a bokeh effect. The lighting is bright and even.

ENGINEERING

**Assembly
Technology Expert**

EXPERT ASSORTMENT ANALYSIS

OTTIMIZZARE L'ASSORTIMENTO DI ARTICOLI DI CLASSE C E RIDURRE I COSTI

Conoscete il numero di C part presenti nel vostro assortimento e sapete se vi servono davvero tutte? Proprio qui c'è un enorme potenziale di ottimizzazione che aspetta solo di essere sfruttato. Dopo tutto l'approvvigionamento, lo stoccaggio, la logistica e l'assemblaggio rappresentano l'85% dei costi totali degli elementi di collegamento. Noi di Bossard esaminiamo attentamente il vostro assortimento di prodotti e vi aiutiamo a ridurre la complessità e i costi.

In cosa consiste Expert Assortment Analysis?

Meno elementi di collegamento si gestiscono, più l'acquisto, lo stoccaggio e l'assemblaggio sono rapidi ed efficienti dal punto di vista dei costi. Con Expert Assortment Analysis vi aiutiamo a identificare ed eliminare articoli multipli o ridondanti. La razionalizzazione e la riduzione degli elementi di collegamento possono farvi risparmiare molto denaro.

I vantaggi in sintesi

- Eliminazione degli articoli non necessari
- Riduzione della complessità di acquisto, magazzino e assemblaggio
- Riduzione dei costi e incremento della produttività

Qual è l'approccio di Bossard?

Nella prima fase, prepariamo un elenco dettagliato degli articoli e un'analisi del valore, che comprende un'analisi sistematica dell'intero assortimento di elementi di collegamento e una valutazione specifica dei potenziali risparmi sui costi, in base al principio del TCO (Total Cost of Ownership). Sulla base dei risultati ottenuti, vi sottoponiamo proposte specifiche di ottimizzazione. A partire da questi risultati, esaminiamo in dettaglio i potenziali miglioramenti tecnici che potreste apportare ai vostri processi di collegamento e sviluppiamo proposte di soluzioni nuove e collaudate.

Registriamo le nostre osservazioni in una relazione tecnica dettagliata, che vi presentiamo insieme ai primi campioni di prodotto. Infine, la terza fase consiste nell'implementazione da parte di un team di progetto in linea con le vostre esigenze e priorità, incluso il supporto dei nostri esperti nella preparazione delle istruzioni di montaggio e di funzionamento, per non parlare della valutazione finale dell'ottimizzazione nel suo complesso.



Potete anche ottimizzare le vostre C part

Expert Assortment Analysis di Bossard può farvi risparmiare tempo e denaro razionalizzando e ottimizzando la vostra gamma di prodotti.

Contattateci direttamente, visitate il sito www.bossard.com o scoprite di più nel nostro video. Scansionate il codice QR con il vostro cellulare per vedere il video.

SCAN ME





Smart Factory Logistics

I MERCATI DEL LAVORO IN TUTTO IL MONDO SONO SOTTO PRESSIONE

Cause della carenza di manodopera – e cosa si può fare in merito nel settore produttivo



Oltre all'inflazione causata dall'aumento dei prezzi e dei salari, le conseguenze della pandemia di coronavirus includono una grave carenza di personale in molti settori. Sebbene i prezzi dei prodotti e le supply chain si stiano in qualche modo stabilizzando, la carenza di manodopera rimarrà un problema.

Uno dei motivi è l'aumento costante della domanda. Le aziende faticano a trovare la forza lavoro necessaria per soddisfare gli elevati volumi di produzione e cercano di fare di più. Questo comporta maggiore pressione per il personale esistente e va di pari passo con la richiesta di aumenti di stipendio e l'aumento del turnover del personale.

Le conseguenze della carenza di manodopera a livello globale

La pandemia di coronavirus non ha avuto solo un impatto sconvolgente sulla salute a livello globale. In vari modi, ha anche scosso l'economia mondiale. Non sono solo le supply chain ad aver subito gravi ripercussioni: anche il mercato del lavoro è diventato una fonte di preoccupazione in tutto il mondo. Secondo uno studio condotto da Statista, già nel 2020 il 44% della forza lavoro globale era impiegata in occupazioni poco qualificate. Questo gruppo di lavoratori è il più colpito dai cambiamenti del mercato del lavoro.¹

Le cause di questa tendenza sono molteplici. I cambiamenti demografici, come l'invecchiamento e il pensionamento dei lavoratori, sono un fattore importante, per non parlare delle richieste di retribuzioni migliori e di modalità di lavoro flessibili.² L'interruzione imposta dalla pandemia ha dato alle persone il tempo di riconsiderare la propria situazione lavorativa.

Secondo le proiezioni, il tasso di partecipazione alla forza lavoro globale rimarrà di 1,2 punti percentuali al di sotto di quello del 2019.³ Questo effetto è evidente a tutti i livelli di qualifica.

C'è una carenza di lavoratori poco qualificati, soprattutto nell'industria manifatturiera. Secondo un recente studio condotto da Deloitte e The Manufacturing Institute, il deficit di competenze nel settore manifatturiero potrebbe portare a 2,1 milioni di posti di lavoro non occupati negli Stati Uniti entro il 2030, con perdite per 1.000 miliardi di dollari.⁴

La pandemia di coronavirus ha esacerbato la carenza di manodopera.

La pandemia ha esacerbato la carenza di manodopera. Prima della pandemia di coronavirus, le aziende manifatturiere avevano difficoltà ad attrarre e trattenere il personale. Questo fenomeno è divenuto noto con il nome di "grandi dimissioni". La carenza di personale nel settore e l'aumento della domanda non mostrano segni di attenuazione. Circa tre produttori su quattro (77%) affermano che l'assunzione e il mantenimento dei talenti sono stati molto importanti per la loro capacità di far crescere l'azienda nel 2022. Secondo uno studio di PwC, solo il 34% dei leader del settore negli Stati Uniti prevede che la situazione del mercato del lavoro si stabilizzerà entro la fine del 2022. Più della metà (57%) prevede di investire pesantemente nell'assunzione e nel mantenimento del personale nel 2023.⁵

Durante la pandemia di coronavirus i dipendenti si sono comportati in modo diverso rispetto ad altri periodi di recessione. Hanno lasciato il lavoro e sono andati alla ricerca di un'altra occupazione o di condizioni migliori, rafforzando la posizione negoziale dei dipendenti. La crescente domanda dei datori di lavoro sta migliorando ulteriormente la posizione dei lavoratori. Sebbene i salari siano già aumentati, la carenza di manodopera esacerbata dalla pandemia, unita al calo del potere d'acquisto dovuto all'inflazione, porterà a ulteriori richieste di aumento delle retribuzioni. Le aziende offrono anche nuovi benefit previdenziali per attirare nuovi dipendenti e trattenere il personale in forza.

Il costo del lavoro: una sfida per le aziende

Ma la carenza di manodopera non è l'unico problema che le aziende manifatturiere devono affrontare. Anche l'aumento del costo del lavoro è un problema. I produttori devono affrontare difficoltà su più fronti. La mancanza di materie prime si fa sentire in tutta la supply chain. La carenza di materiali fa aumentare i prezzi. Questi problemi possono essere risolti in parte modificando i contratti, analizzando la supply chain nel suo complesso, coinvolgendo altri fornitori e trasferendo i costi ai clienti.

L'EU sta vivendo esattamente la stessa tendenza degli Stati Uniti. Rispetto allo stesso periodo dell'anno precedente, il costo del lavoro per ora lavorata è aumentato del 2,9% in EU e del 2,5% nell'Eurozona nel terzo trimestre del 2021. La ripartizione dei costi indica che i costi salariali orari nell'Eurozona sono aumentati del 2,3%, mentre i costi salariali accessori⁶ sono aumentati del 3,0%. In EU, i costi salariali orari sono aumentati del 2,8%, mentre i costi salariali accessori sono cresciuti del 3,3%.⁷



¹ Statista | <https://www.statista.com/statistics/1171289/global-workforce-low-skilled-occupations/#statisticContainer>

² CNBC | <https://www.cnbc.com/2021/10/20/global-shortage-of-workers-whats-going-on-experts-explain.html>

³ International Labour Organisation | https://www.ilo.org/global/about-the-ilo/newsroom/news/WCMS_834117/lang--en/index.htm

⁴ Manufacturing Business Technology | <https://www.mbtmag.com/home/video/21603110/factory-raises-wages-to-combat-labor-shortage>

⁵ PwC | <https://www.pwc.com/us/en/industries/industrial-products/library/inflation-supply-chain-manufacturing.html>

⁶ Eurostat | <https://ec.europa.eu/eurostat/documents/2995521/11563415/3-16122021-BP-EN.pdf>

⁷ Trading Economics | <https://tradingeconomics.com/switzerland/wages-in-manufacturing>

Affrontare meglio la carenza di manodopera grazie a Smart Factory Logistics

Al giorno d'oggi il progresso tecnologico ha un compito primario: aumentare la produttività delle persone e quindi delle aziende. Questo è il modo migliore per affrontare la carenza di manodopera. La Smart Factory Logistics (SFL) di Bossard rientra in questa soluzione. I nostri sistemi digitalizzano la supply chain degli articoli di classe B e C, automatizzano la gestione degli stessi e ne assicurano la disponibilità in produzione. Il metodo, collaudato da anni, scopre un potenziale nascosto di aumento della produttività.

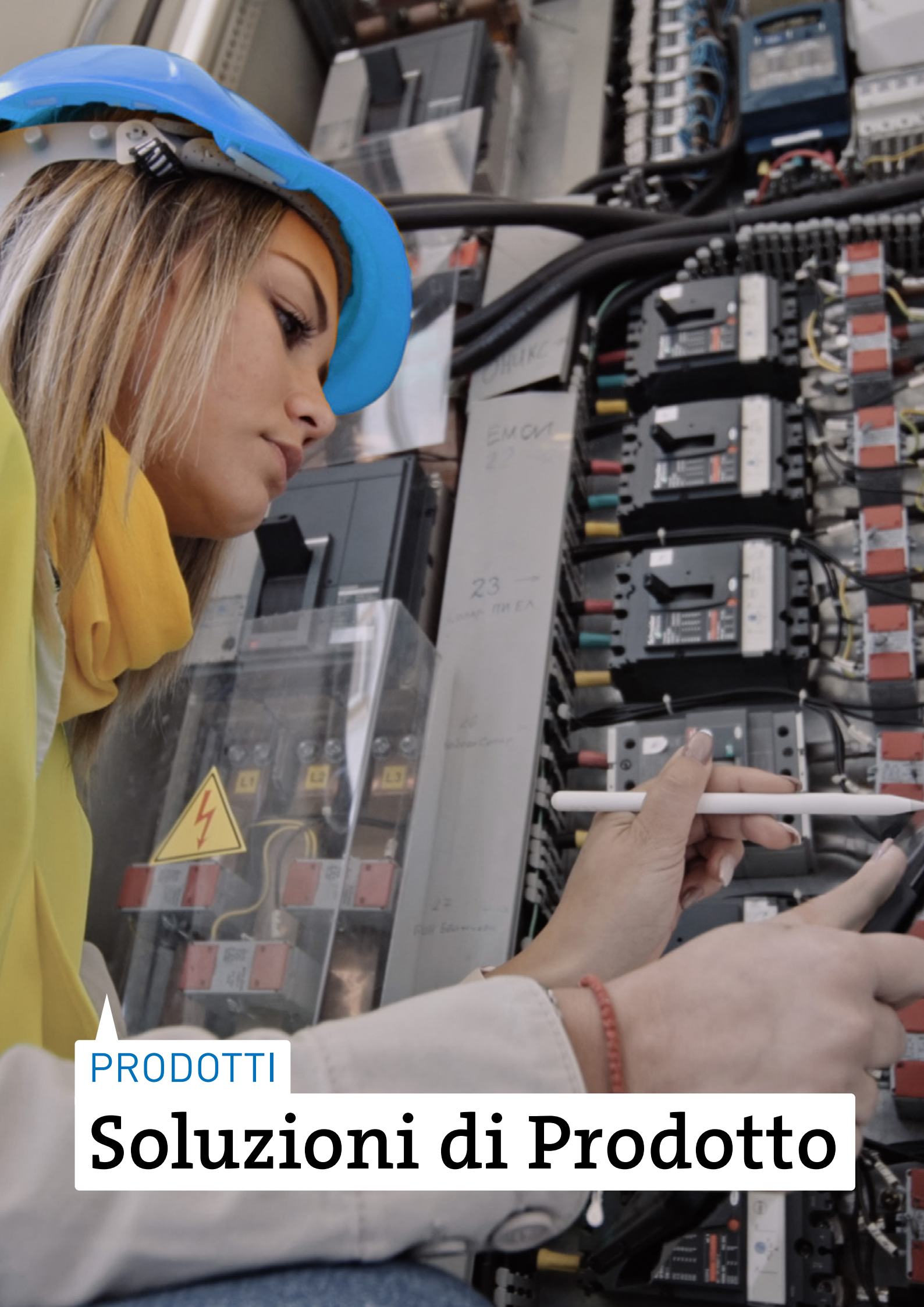
Chiamiamo questo processo "Proven Productivity" – ovvero l'aumento sostenibile e misurabile della produttività che migliora la competitività dei nostri clienti e consente il trasferimento di parte del personale logistico al processo produttivo e ad altre aree.



SCAN ME



**Smart
Factory Logistics
consente di
automatizzare
la fornitura degli
articoli e
aumentare
la produttività.
Il costo del lavoro
diminuisce e la
dipendenza
dalla
forza lavoro
si riduce.**



PRODOTTI

Soluzioni di Prodotto

SOLUZIONI DI VENTILAZIONE JACOB PER ALLOGGIAMENTI INDUSTRIALI

Armadi elettrici e custodie ermetiche devono avere una ventilazione continua per proteggere i componenti elettronici ed elettrotecnici dall'umidità e dalla condensa.

Gli alloggiamenti a tenuta stagna con elevati gradi di protezione (IP67 o IP68) per uso esterno non sono automaticamente a tenuta di gas. La compensazione costante della pressione e il ricambio d'aria sono assolutamente indispensabili per prevenire pressione negativa, elevata umidità e formazione di condensa nell'alloggiamento. Questa funzione può essere realizzata in modo rapido e semplice utilizzando valvole compensatrici di pressione Jacob.

Il corpo base è disponibile in poliammide PA6 ignifugo o in acciaio inox 1.4305. All'interno è presente una membrana PES di alta qualità, traspirante e resistente ai liquidi, che garantisce una compensazione costante della pressione e dell'aria e protegge dall'umidità l'interno dell'alloggiamento. L'elevato punto dinamico di ingresso dell'acqua della membrana consente di soddisfare i gradi di protezione IP66, IP68 e IP69.

Due in una

La compensazione della pressione è integrata nei pressacavi di ventilazione AirVent della serie PERFECT di Jacob. I medesimi campi di serraggio fanno sì che le soluzioni standard esistenti possano essere facilmente sostituite da PERFECT AirVent.

Saremo lieti di consigliarvi e assistervi nella scelta delle dimensioni e del numero di compensatori di pressione adatti alla vostra applicazione. Ai fini del calcolo, vi preghiamo di inviarci le dimensioni esterne o il volume del vostro alloggiamento e le temperature minime e massime che possono registrarsi all'interno dello stesso e nell'ambiente circostante durante l'uso.



JACOB®

valvola compensatrice di pressione con filettatura metrica standard



JACOB® PERFECT AirVent

pressacavi con filettatura metrica e membrana di compensazione

E-SHOP



Felix Hauser
Product Manager (Cable Glands)
felix.hauser@bossard.com

Soluzioni Bossard per l'elettrotecnica

Ampia competenza

Approfittate della competenza elettrotecnica e lasciate che il team di esperti Bossard vi consigli gratuitamente in ambito di pressacavi, tecnologia di collegamento via cavo, ancoraggio o protezione dei cavi.

Soluzioni di prima qualità

La varietà dei marchi e l'ampio assortimento di prodotti facilitano il lavoro di sviluppatori e progettisti. Troverete soluzioni adeguate nelle seguenti categorie di prodotti:

- Pressacavi filettati e elementi di compensazione della pressione
- Capicorda, giunti e cappucci terminali
- Attrezzi manuali per crimpare, pressare e spezzare i cavi
- Fascette di varie tipologie
- Accessori per il cablaggio
- Tecnologia degli alloggiamenti industriali
- Protezioni per cavi come guaine di protezione, calze trecciate, spirali per il cablaggio e canali asolati per il cablaggio
- Guaine termorestringenti
- Prodotti per la marcatura quali etichette, marcatori manuali, stampanti e accessori

Tutto da un unico fornitore

Con un ampio assortimento di prodotti elettrotecnici che comprende circa 8.000 articoli, Bossard offre soluzioni per la gestione dei cavi per quasi tutte le applicazioni. Insieme alla tecnologia di collegamento meccanico, offriamo al mercato un servizio olistico e completo.



Pressacavi filettati



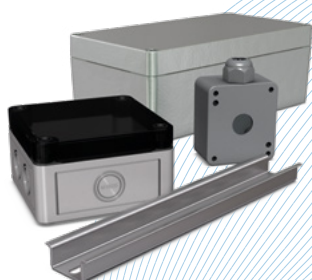
Capicorda



Fascette



Accessori per il cablaggio



Contenitori industriali



Protezioni per cavi



Guaine termorestringenti

Sicurezza di approvvigionamento garantita

Bossard supporta i clienti nella riduzione sostanziale o addirittura nell'eliminazione dei costi di approvvigionamento lungo l'intera supply chain. I sistemi logistici semplificano l'acquisto, riducono i costi di giacenza a magazzino e prevengono le difficoltà di consegna. Ottimizzate la vostra supply chain con Smart Factory Logistics - Bossard è il vostro unico interlocutore per tutto ciò che riguarda i cavi, con un sistema logistico completamente automatizzato e su richiesta.

Consultate il nostro vasto assortimento nell'E-Shop. Il vostro referente locale sarà lieto di rispondere personalmente a qualsiasi domanda.

In alternativa, inviateci un'e-mail a elektro@bossard.com

E-SHOP



Alain Koch
Project Leader (International Business)
alain.koch@bossard.com

SOSTENIBILE IN OGNI SENSO

Un nuovissimo centro logistico per Bossard Francia





Alla luce delle dinamiche di crescita continua, l'espansione del magazzino e del centro logistico di Bossard Francia era inevitabile. La costruzione è iniziata nell'agosto 2019 ed è stata completata nel 2022.

In Bossard crediamo che la sostenibilità sia parte integrante della nostra strategia aziendale. È stata infatti una delle nostre priorità anche quando abbiamo ampliato gli uffici commerciali. Ci impegniamo a implementare misure di efficienza energetica e a limitare il più possibile l'impatto delle nostre infrastrutture sull'ambiente. Per aumentare lo spazio di magazzino e la produttività abbiamo ampliato l'intera area logistica da 4.450 m² a 10.800 m².

Bossard ha integrato la sostenibilità nella propria strategia aziendale

Una delle misure ecologiche implementate durante il processo di costruzione è il riscaldamento a pavimento. Il centro logistico, ad esempio, è stato dotato di un riscaldamento a pavimento alimentato a gas che funziona con una temperatura dell'acqua a basso consumo energetico compresa tra 20 e 25 gradi °C.

Questo sistema di riscaldamento consente una distribuzione omogenea del calore nei locali operativi ed è vantaggioso perché non richiede l'acquisto e la manutenzione di ulteriori apparecchiature per la distribuzione del calore





Il centro logistico dispone anche di due presse compattatrici di cartone. Dopo la pressatura, le balle vengono caricate su un camion e spedite per il riciclaggio, rendendo superflui i numerosi viaggi quotidiani per svuotare i contenitori nel vecchio compattatore. In questo modo si evita efficacemente la dissipazione del calore, con conseguente riduzione delle emissioni di CO2.

Il nuovo edificio di Bossard Francia è in fase di allestimento per poter utilizzare l'energia solare. Alla luce delle sfide ecologiche e degli aumenti dei prezzi dell'elettricità causati dalle tensioni geopolitiche, il tempo è fondamentale. L'installazione di elementi fotovoltaici è quindi prevista per il 2023.





Il nuovo magazzino e centro logistico rappresenta la fase iniziale della generale modernizzazione di Bossard Francia.

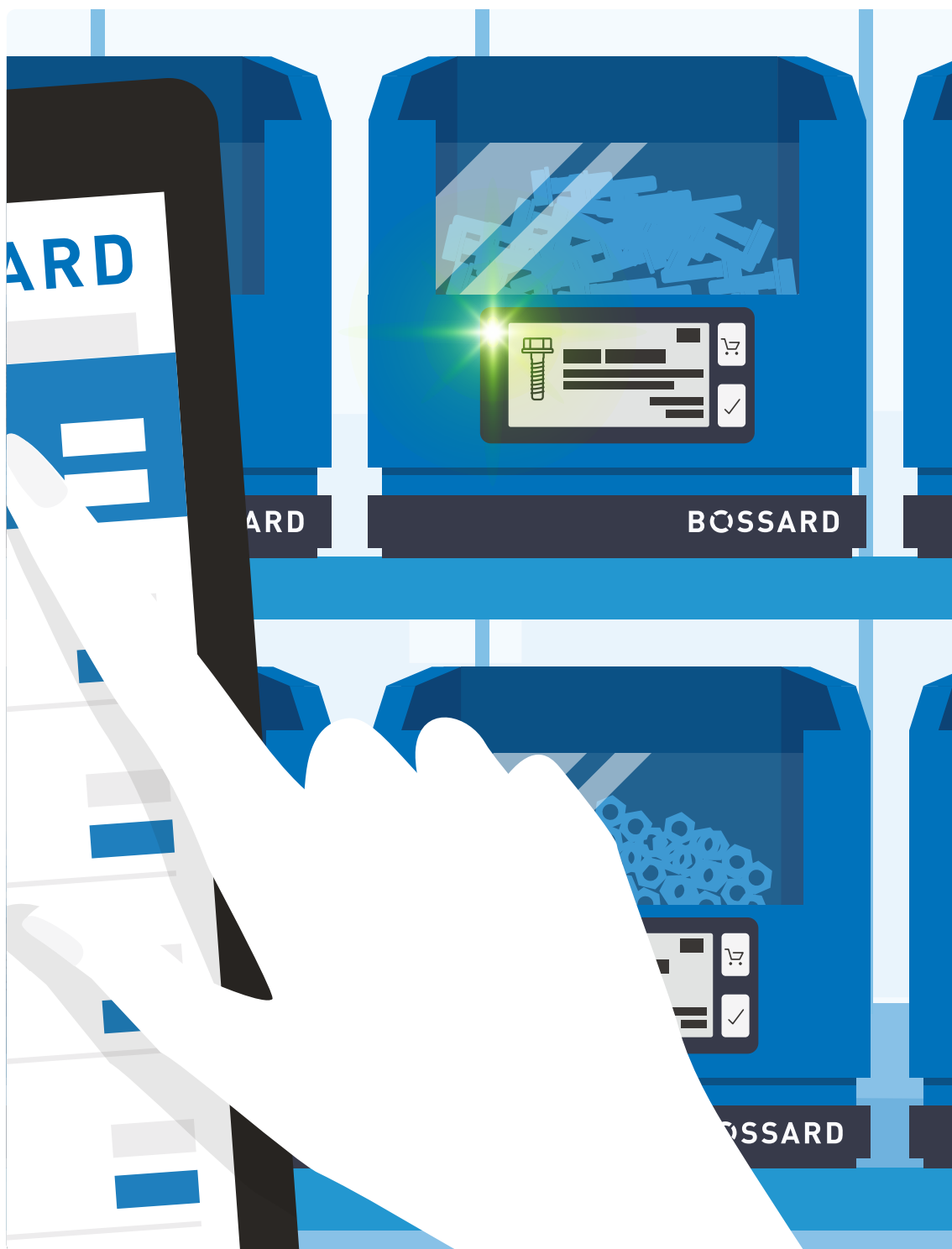
SCAN ME



Un passo alla volta riprogetteremo e modernizzeremo anche gli uffici. Il nostro obiettivo è creare un ambiente di lavoro piacevole che favorisca la comunicazione e la concentrazione in equal misura.

GLOBALE – LOCALE: BOSSARD SVIZZERA

In un mercato globale essere vicini ai clienti è un valore fondamentale per creare partnership durature e sostenibili. Ecco perché siamo presenti ovunque voi siate.



PICK-BY-LIGHT E PUT-TO-LIGHT

Una soluzione di prelievo ordini efficiente e affidabile

Nella logistica interna è fondamentale avere un processo di prelievo e rifornimento dei materiali che sia snello e veloce. La soluzione senza supporti cartacei "pick-by-light" e "pick-to-light" di Bossard guida gli operatori in modo mirato per garantire la massima efficienza nel prelievo e nel rifornimento degli articoli.

Fate un passo avanti verso la Smart Factory con i sistemi Smart Cloud e SmartLabel Cloud, con soluzione integrata Pick-by-Light e Put-to-Light. Le postazioni e le celle di lavoro del magazzino sono dotate di segnali luminosi a LED, che, tramite questi sistemi, guidano l'operatore alla scatola contenente il materiale corretto da prelevare. In questo modo, il "milk run" (processo di gestione scorte) nel Last Mile Management può essere particolarmente efficiente e far risparmiare tempo. La posizione di tutti gli articoli viene individuata in modo rapido ed efficiente, i tempi di ricerca sono ridotti e il prelievo di ordini errati viene praticamente eliminato.

Pick-by-Light e Put-to-Light con Last Mile Management

Per portare gli articoli di classe B e C dal magazzino alle celle di lavoro con efficienza e risparmio di tempo, la nostra soluzione intralogistica "Last-Mile Management" supporta tutte le attività del milk run con una lista digitale di prelievo e rifornimento. Le posizioni degli articoli vengono individuate in modo ancora più rapido ed efficiente grazie all'integrazione di pick-by-light e put-to-light nel processo di order picking.

Pick-by-Light

Per il milk run, Last Mile Management genera automaticamente una lista di prelievo digitale nell'app mobile di ARIMS. All'avviamento del processo il materiale da prelevare viene visualizzato nell'app e viene attivata la funzione pick-by-light. La posizione corretta dell'articolo viene indicata tramite il segnale luminoso a LED. Gli indicatori segnalano in sequenza il prelievo degli articoli nell'ordine più efficiente.

Appena il materiale prelevato viene rilevato, si accende il segnale luminoso dell'articolo successivo. Questa nuova tecnologia crea una prestazione di prelievo rapida e senza errori.

Put-to-Light

Dopo il prelievo, il materiale viene portato alla cella di lavoro. La soluzione put-to-light supporta il milk run.

L'applicazione mobile ARIMS indica la scatola da riempire e attiva la funzione put-to-light. Il segnale luminoso a LED facilita l'individuazione più rapida delle posizioni degli articoli e riduce i tempi di rifornimento della scatola nella cella di lavoro.



I sistemi Smart di Bossard con collegamento Pick-by-Light e Put-to-Light connection

I sistemi SmartBin Cloud e SmartLabel Cloud hanno la funzione pick-by-light e put-to-light. La soluzione di visualizzazione intelligente e modulare SmartLabel Cloud si può installare ovunque in produzione, sia nel magazzino centrale che direttamente nella cella di lavoro. Entrambi i sistemi sono collegati al software ARIMS di Bossard tramite il cloud. L'ottimizzazione del flusso di materiale degli articoli B e C nella logistica interna contribuisce ad aumentare l'efficienza dell'intero processo produttivo.

SCAN ME



Per scoprire di più sulle nostre nuove soluzioni Pick-by-Light e Put-to-Light guardate il video su www.bossard.com

UN GRANDE ONORE

Andreas Bertaggia, VP Supply Chain Management del Gruppo Bossard, è il nuovo Presidente dell'EFDA da maggio 2022.

La European Fastener Distributors Association (EFDA) rappresenta gli interessi dei distributori di fastener a livello europeo e globale. Abbiamo parlato con Andreas Bertaggia per scoprire di più sulla sua carica.

Cos'è l'EFDA e qual è il suo scopo?

Riuniamo associazioni nazionali attive e consolidate e un numero crescente di distributori indipendenti in altri Paesi europei. Un totale di 170 membri innovativi e altamente qualificati che dispongono di un enorme assortimento di elementi di collegamento e articoli di classe C, generano un fatturato totale di oltre 4 miliardi di euro e hanno filiali e partner commerciali in tutto il mondo.

La mission dell'EFDA è difendere il diritto dei nostri membri al libero commercio e alla competitività internazionale. Crediamo fermamente che la competitività a livello globale sia un requisito indispensabile per la prosperità dell'Europa e che la regolamentazione, pur contrastando i comportamenti sleali, non debba limitare la possibilità dei distributori di elementi di collegamento di supportare un'ampia gamma di settori industriali europei strategici con prodotti di qualità garantita e una logistica avanzata.

Riteniamo che un mercato libero e globale sia vitale per un'economia europea competitiva, in cui i nostri membri contribuiscono in modo significativo a settori strategici.

Quali sfide deve affrontare l'EFDA?

L'associazione si batte per una definizione equa della sovrattassa antidumping per l'importazione di elementi di collegamento dalla Cina nell'Unione Europea, ad esempio. L'EFDA si oppone alla tassazione o alle tariffe inique dell'UE su questi prodotti.



Per noi è anche importante contenere, in misura ragionevole, l'impatto che la crescente burocrazia relativa agli standard e alla legislazione ha sui nostri membri.

I membri ricevono anche raccomandazioni e informazioni relative all'evoluzione delle condizioni generali, come nuove leggi, standard e linee guida, per garantire che siano sempre aggiornati.

Tornando al suo incarico, come è arrivato a ricoprire questo ruolo?

Da circa dieci anni faccio parte del Consiglio di amministrazione della German Screw Association, una delle associazioni affiliate all'EFDA. Allo stesso tempo, dirigevo la task force antidumping a livello europeo all'interno dell'EFDA e avevo già collaborato a stretto contatto con il Dr. Volker Lederer, il precedente presidente dell'EFDA. Dopo dieci anni di mandato stava cercando un successore e ha proposto il mio nome.

Sono entusiasta di poter dar voce al nostro settore a Bruxelles.

Quali vantaggi potrebbero trarne i nostri clienti?

In questa associazione ci si trova alla fonte di tutte le informazioni specifiche del settore. In qualità di presidente ho anche il privilegio di essere all'inizio della rete di informazioni. Questo aiuta sia i membri che Bossard, per non parlare di tutti i nostri clienti, a rispondere ai cambiamenti in modo proattivo e tempestivo. In questo modo possiamo agire sempre sulla base di informazioni aggiornate.

Inoltre, Bossard beneficia del network condiviso da tutti i membri, alcuni dei quali sono nostri concorrenti sul mercato.

SCAN ME



Con quali eventi ci dovremo confrontare nei prossimi mesi?

In termini di barriere commerciali a livello politico la legislazione antidumping rimarrà in vigore, ma non mi aspetto che sarà potenziata. Certamente ci troveremo ad affrontare in modo più esteso l'espansione della legislazione sulla supply chain che va di pari passo con i mandati ESG - pratiche di lavoro socialmente responsabili, business sostenibile, giustizia, istituzioni stabili, nessun utilizzo di lavoro minorile e così via. Altri argomenti sono i disagi e le interruzioni della supply chain, i cambiamenti della situazione geopolitica, la crisi energetica e persino la tendenza alla deglobalizzazione (cioè un parziale spostamento dalle catene di approvvigionamento globali a quelle locali).

L'associazione prevede quindi che i prezzi dei prodotti tenderanno al rialzo rispetto ai livelli pre-pandemici a causa di queste tendenze.

Chi è Andreas Bertaggia

Andreas Bertaggia fa parte del Gruppo Bossard dal 2004 e dal 1° novembre 2008 è vicepresidente e responsabile del Global Supply Chain Management del Gruppo Bossard.



www.bossard.com

