



EDIZIONE 730 | GIUGNO

Bossard Comunicazioni

Assembly Technology Expert | Vi renderemo esperti di tecnica del collegamento ...

Smart Factory Logistics | Il nuovo SmartBin cloud ...

Soluzioni di Prodotto | Gestione dell'innovazione presso Bossard ...



Cari clienti,

La prima metà dell'anno si è conclusa e, per molti, quest'ultimo semestre è stato positivo a livello economico. Assistiamo a una ripresa di ampia portata, pertanto godiamoci il momento e dedichiamoci alla risoluzione dei problemi di gestione quotidiani generati dalla domanda elevata e dai colli di bottiglia dell'offerta.

Tuttavia, non posso fare a meno di provare un certo scetticismo di fronte a questa ripresa. Certamente è incoraggiante, ma per me è piuttosto difficile da capire. Non vedo come la logica macroeconomica alla base della ripresa possa essere sostenibile. Ho la sensazione che perdurino ancora troppe incertezze perché sia duratura. Spero di sbagliarmi in questa analisi.

Together we Create. Abbiamo capito che noi del Gruppo Bossard possiamo lavorare insieme in molti modi e con maggiore efficacia in tutto il mondo. Ecco perché abbiamo adottato lo slogan "Together we create." Leggete le storie di alcuni colleghi di diverse aree del mondo. Ne trarrete ispirazione.

Nella rubrica Assembly Technology Expert vi presentiamo il servizio Expert Education. La nostra serie di seminari renderà voi e i vostri dipendenti degli esperti di tecnica del collegamento. Oltre ai seminari standard, offriamo anche seminari specifici su determinati argomenti che potrebbero interessare anche a voi.

"SmartBin Cloud:" un'altra iniziativa pionieristica di Bossard. Leggete di più su questo argomento nel-

la sezione Smart Factory Logistics. E come teaser ecco le parole chiave: tempo reale, trasparenza, affidabilità. Un'altra implementazione pratica delle opportunità digitali.

Siamo lieti di presentarvi le nostre soluzioni per i collegamenti in materiali compositi e plastici nella sezione Soluzioni di Prodotto. Innovative, leggere, affascinanti.

Come esempio pratico di gestione personalizzata degli articoli di classe C, vi raccontiamo come funziona presso l'azienda SWARCO FUTURIT in Austria. Naturalmente siamo particolarmente contenti del feedback molto positivo dei clienti.

Care Signore e Signori, stiamo facendo tutto ciò che è in nostro potere e anche di più per stare al passo con la molto complessa situazione di approvvigionamento. Potete aiutarci inviando i vostri ordini con largo anticipo, perché i tempi di rifornimento sono molto lunghi e incerti.

Vi auguro una meravigliosa estate in cui poter trascorrere in serenità del tempo all'aria aperta.

Grazie molte per la vostra preziosa fiducia

PETER KAMMÜLLER

Direttore Generale, Bossard Svizzera

bomi@bossard.com

INDICE

04 **Novità in azienda**

Together We Create: le persone dietro le quinte

06 **Assembly Technology Expert**

Seminari, webinar e e-learning: trasformiamo i nostri clienti in esperti

10 **Smart Factory Logistics**

SmartBin cloud: tempo reale - trasparenza - affidabilità

14 **Soluzioni di Prodotto**

Innovazioni di prodotto con Bossard

Il nuovo white paper: soluzioni di collegamento per materiali compositi e plastici

18 **Proven Productivity**

SWARCO FUTURIT: come gli articoli più piccoli garantiscono la più grande ottimizzazione di processo

22 **Globale – locale**

Noi siamo dove siete voi.



Online

L'edizione online in formato PDF di Bossard Comunicazioni si trova in:
www.bossard.com

TOGETHER WE CREATE

Le persone dietro le quinte

"Together We Create" esprime la cultura di Bossard e si ispira all'impegno appassionato dei suoi dipendenti di tutto il mondo. Grazie a una solida conoscenza del mercato offrono soluzioni su misura per le esigenze individuali dei clienti. Vorremmo presentarvi tre dei nostri eroi che, da dietro le quinte, contribuiscono a rendere concreto questo slogan. Ecco le loro storie e i loro video. Buon divertimento!

PIM CHUSONG

Pimpita Chusong, che la maggior parte di noi conosce come Pim, è una persona cordiale e felice. È entrata in Bossard 14 anni fa come responsabile vendite. Oggi, gestisce il team di vendita di Electronics Manufacturing Services (EMS) di Bangkok come vice direttore vendite.



"Come partner strategico, offriamo ai nostri clienti un'esperienza unica."

Comprendere l'attività e le esigenze del cliente e mettersi nei suoi panni è la quintessenza del lavoro di Pim. Gli addetti alle vendite sono dei perfetti alfieri per Bossard, in senso figurato. Per lei la migliore abilità è quella di saper trasmettere al cliente fiducia e affidabilità. Le piace soprattutto lavorare nelle vendite quando la comunicazione con il cliente funziona bene. Pensa che sia particolarmente bello comunicare ai colleghi del suo team la buona notizia di aver concluso un affare.

JEFFERSON LEE

Il nome coreano di Jefferson è Jong Hyuk. Lavora come ingegnere applicativo in R&S e nel Controllo Qualità, è in Bossard Corea da più di quattro anni.



"Grazie a 'expert walk,' un cliente ha risparmiato 35.000 CHF all'anno. Questo crea valore aggiunto e una solida collaborazione."

Tutti in Bossard Korea beneficiano del carattere schietto di Jefferson e della sua eccellente competenza. Grazie alla sua sete di conoscenza continua a formarsi come ingegnere e ad approfondire le sue competenze, per offrire ai nostri clienti il miglior servizio possibile.

KRYSTIAN SOBIECH

Krystian è un team leader del servizio vendite di Bossard Polonia. È responsabile dello sviluppo continuo delle vendite in una regione e supporta il team di vendita in tutta la Polonia, in particolare quando si tratta di attività complesse, come i progetti TCO che coinvolgono i reparti Assembly Technology Expert e Smart Factory Logistics. Quando non lavora, Krystian ama trascorrere del tempo facendo sport, ascoltando musica e con la sua famiglia.



"È bello sentire che i clienti possono dormire più tranquilli grazie a Smart Factory Logistics."

Il lavoro di squadra è fondamentale per Krystian. La fiducia e il sostegno reciproci sono essenziali per offrire al cliente la massima qualità. La sperimentazione è un altro fattore chiave per Krystian, e lui non si tira indietro nell'apprendere cose nuove. Consapevoli che ogni cliente e ogni progetto sono diversi, Krystian e il suo team imparano e migliorano costantemente e questo contribuisce al progresso e all'innovazione in Bossard.

안녕

[Annyeong] = Ciao



“Amo imparare, fare nuove esperienze e godermi la vita.”

Jefferson Lee, ingegnere applicativo in R&S e nel Controllo Qualità, Bossard Corea

Professione dei sogni da bambino: Insegnante di scienze naturali al liceo

La passione più grande: Imparare cose nuove, fare nuove esperienze e godermi la vita

Motto di vita: Ricordati sempre di aiutare i più deboli.

สวัสดี

[Sà-wàt-dii] = Ciao



“Amo cantare e visitare posti nuovi.”

Pimpita (Pim) Chusong, manager divisione EMS, Bossard Thailandia

Professione dei sogni da bambina: Cantante, architetto, make-up artist

La passione più grande: Famiglia, arte, viaggi, shopping

Motto di vita: Le persone forti sanno difendersi da sole, quelle ancora più forti difendono tutti gli altri.

Cześć

[Czech] = Ciao



“Amo gli sport di resistenza all'aperto: trail running, ciclismo, escursionismo.”

Krystian Sobiech, team leader nel servizio vendite, Bossard Polonia

Professione dei sogni da bambino: Rock star

La passione più grande: Trail running e mountain bike

Motto di vita: Just do it.

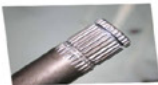


BOSSARD

Retaining rings for an axial assembly onto shafts and into bores

Retaining rings for shafts and bores

These rings prevent the axial movement of a given component on a shaft or in a bore. For example, the gear is placed onto the shaft. Then the retaining ring is expanded with a pair of special pliers, pushed onto the shaft into the groove next to the gear.

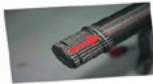


Retaining rings for shafts and bores sit in a groove and can absorb high axial forces. They are usually made of spring steel with an appropriate hardness: 470-560 HV (27-54 HRC). Rings for diameters over 50 mm are slightly softer.

Retaining rings are specified by national standards only.

Such rings are installed axially, i.e. pushed onto the shaft or into the bore until it engages into the groove.

Retaining rings for shafts



To push it on, the ring is expanded with retaining ring pliers. It then snaps into the shaft groove. Once the ring is set, slightly expanded it to hold firmly in the groove.

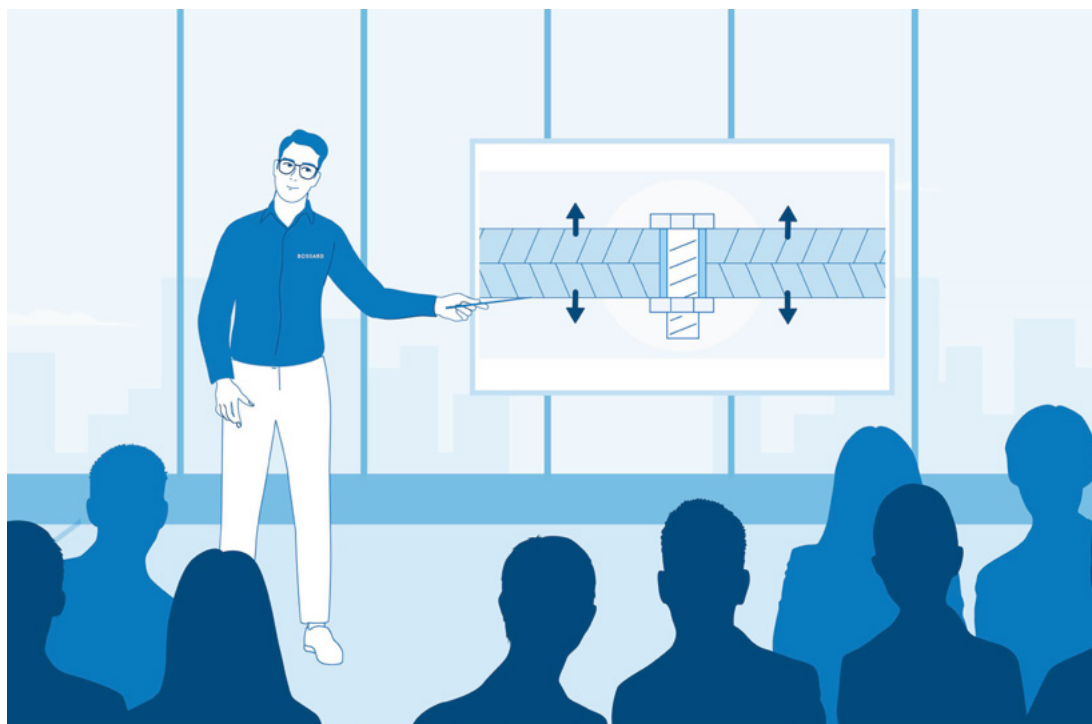
ENGINEERING

Assembly

Technology Expert

SEMINARI, WEBINAR ED E-LEARNING

Expert Education – Trasformiamo i nostri clienti in esperti della tecnica di collegamento.



Crediamo dobbiate diventare esperti della tecnica di collegamento perché, come produttori, siete responsabili della sicurezza e dell'affidabilità dei vostri prodotti. Ampliate il know-how dei vostri dipendenti con una conoscenza approfondita della tecnica di collegamento e iniziate oggi stesso a migliorare i vostri prodotti. Scoprite i nostri moduli di apprendimento personalizzati e approfittate della nostra esperienza.

Assembly Technology Expert

Il servizio Expert Education è un componente fisso dei servizi Assembly Technology Expert, che utilizziamo per offrire ai clienti soluzioni per tutte le sfide della tecnologia del collegamento. I nostri servizi aiutano a sviluppare un nuovo prodotto, ottimizzare i processi di assemblaggio o a formare i dipendenti. Vi accorgete di essere arrivati nel posto giusto. Ci appassiona formare i nostri clienti nella tecnica del collegamento, e proprio di questo si tratta.

Expert Education – Il programma completo

Abbiamo sviluppato un programma di formazione diversificato per trasformarvi in esperti, destinato a tutti coloro che per lavoro vengono a contatto con la tecnologia di assemblaggio e di collegamento. Non importa che si tratti di dipendenti del settore acquisti, ingegneria, manutenzione, della produzione o del controllo qualità - noi facciamo in modo che tutti i reparti della vostra azienda raggiungano le competenze necessarie. La nostra offerta copre l'intera gamma di conoscenze, dalle basi a quelle specialistiche, e dai seminari pubblici a quelli strutturati su misura per la vostra azienda. Ma questo non è ancora tutto!

Per permettervi di beneficiare in modo ancora più flessibile della nostra esperienza, abbiamo integrato il Servizio Expert Education con webinar compatti e con il nuovo portale di e-learning Bossard. Ogni modulo può essere usato singolarmente o in combinazione con programmi di formazione esistenti, in base alle vostre esigenze.

Perché?

Una domanda non del tutto ingiustificata è: perché Bossard trasforma i propri clienti in esperti? La risposta è molto semplice: perché ci sono sempre nuove direttive e leggi, nonché cambiamenti fondamentali nella tecnologia del collegamento, che possono essere rispettati e presi in considerazione dagli interessati nelle aziende, solo se si sono completati ulteriori corsi di formazione. Solo così si può garantire sempre la massima qualità e sicurezza del prodotto. In ogni azienda molte persone entrano quotidianamente in contatto con elementi di collegamento, accomunate dal fatto di voler sviluppare e realizzare prodotti sicuri e affidabili al minor costo possibile. Siamo lieti di sostenervi in questa sfida, in modo che domande come: "I nostri meccanici di produzione utilizzano correttamente gli utensili?", "Come serrare correttamente una vite?", "Come prevenire la corrosione?", "Come garantire la sicurezza?" o "Quali norme e linee guida devono essere osservate nella tecnologia di collegamento?", saranno presto un ricordo del passato.

I vostri vantaggi con Expert Education:

- Essere formati nella **tecnologia di assemblaggio**
- Progettare il vostro prodotto con i **corretti elementi di collegamento**
- Rendere il vostro prodotto economico e sicuro con la scelta dei corretti elementi di collegamento
- Soddisfare gli standard **qualitativi richiesti**
- Rendere più **fluida il vostro processo produttivo**

Panoramica dei moduli di apprendimento

Come già detto, vi offriamo moduli di apprendimento standardizzati e pubblici o privati e specificamente adattati alla vostra azienda. Basta scegliere uno dei seguenti per soddisfare le vostre esigenze:

- Seminari (presso Bossard/la vostra sede/virtuali)
- Webinar (seminari compatti online)
- E-learning (programma di auto-apprendimento basato sul web)



Seminario presso la Bossard Academy nella sede centrale di Zugo, Svizzera

I nostri seminari consistono in un misto di workshop teorici e pratici e trattano tutti gli argomenti rilevanti della tecnica del collegamento, offrendo i benefici sia dell'approccio pratico che delle sequenze di apprendimento interattivo. Possono essere pubblici o su misura per la vostra azienda, e possono essere tenuti presso la nostra sede, direttamente nella vostra o virtualmente - dipende solo da voi.

Se non potete partecipare ai nostri seminari, possiamo offrirvi brevi introduzioni ai più importanti argomenti di ingegneria o alle tecnologie dei nostri prodotti e servizi sotto forma di webinar, che potrete seguire dalla vostra scrivania.

In alternativa, il nuovo portale di e-learning di Bossard vi offre un accesso individuale a tutte le domande sulla tecnica del collegamento, con la possibilità di imparare secondo i vostri tempi e modi, e quando e dove desiderate. Potrete inoltre acquisire le conoscenze specialistiche desiderate ogni volta che ne avrete bisogno.

Argomenti e contenuti di apprendimento

Il contenuto delle nostre offerte è tanto vario quanto le problematiche legate alla tecnica di collegamento nella vostra azienda. Basta scegliere il formato più adatto alle vostre esigenze. Uno dei nostri seminari standard, per esempio, offre un'introduzione alle basi tecniche. Altri argomenti chiave sono la sicurezza dei collegamenti a vite, la corrosione, il risparmio dei costi o l'approfondimento delle normative VDI/VDE 2637. Se desiderate dei seminari su misura gli argomenti saranno personalizzati e, se richiesto, avranno luogo presso la vostra sede di produzione.

In alternativa, si possono utilizzare i moduli del nostro portale interattivo di e-learning per acquisire solide conoscenze specialistiche su elementi di collegamento meccanici, materie prime, corrosione e altri argomenti tecnici. Potete trovare un elenco completo di tutti i seminari e degli argomenti di e-learning sul nostro sito web.

Approfittate della nostra esperienza e lasciateci individuare la soluzione migliore per la vostra azienda. Per saperne di più:

www.bossard.com

Nuovo portale e-learning di Bossard

Scoprite come risparmiare tempo e denaro con la nostra offerta di apprendimento individuale. Troverete maggiori informazioni qui:

SCAN ME



SCAN ME





Smart Factory Logistics

BOSSARD SMARTBIN CLOUD

Tempo reale – trasparenza - affidabilità



Le fabbriche di oggi sono altamente digitalizzate e i sistemi sempre più interconnessi attraverso lo scambio di informazioni in tempo reale (update). In teoria tutti i sistemi funzionano bene senza quasi alcun intervento umano. La "fabbrica intelligente", completamente collegata in rete, utilizza flussi di dati e informazioni costanti provenienti dai sistemi operativi e di produzione, utilizzando sistemi intelligenti.

Il nostro nuovo sistema SmartBin Cloud fa un passo avanti in questa direzione, collegando il collaudato sistema SmartBin con il più recente sistema SmartLabel. È precursore di ulteriori miglioramenti tecnologici, supporta i processi snelli e fornisce precise informazioni in tempo reale (update).

Il livello superiore di SmartBin

Il sensore di peso nei sistemi SmartBin è attivato dal movimento e aggiorna le informazioni su scorte e ordine ad ogni utilizzo (rimozione o riempimento di materiale), per garantire trasparenza e monitoraggio in tempo reale. Raggiunto il punto di riordino predefinito, il sistema avvia autonomamente un nuovo ordine. I dati vengono inoltrati alla piattaforma di supply chain ARIMS di Bossard, basata su cloud, tramite la comunicazione IIoT.

Un'altra prestazione pionieristica di Bossard che porta il settore a fare un passo avanti.



La soluzione basata su cloud

La nuova comunicazione SmartBin è collegata all'infrastruttura esistente della fabbrica attraverso l'Industrial Internet of Things (IIoT). I dati in tempo reale sono accessibili tramite una connessione cloud industriale affidabile e sicura. La connessione IIoT rende possibile l'accesso al cloud utilizzando l'infrastruttura del router WiFi esistente. Per questo motivo non sono necessarie installazioni aggiuntive e i dati sono memorizzati in modo sicuro nel cloud. Il cliente può accedere con facilità ai dati in qualsiasi momento e luogo della fabbrica utilizzando l'interfaccia ARIMS.

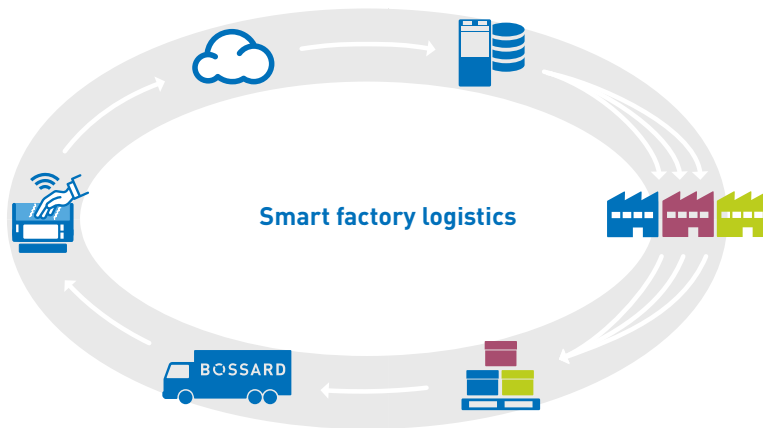
Nuovo design del display

SmartBin Cloud è stato sviluppato con un design industriale moderno e resistente, per essere utilizzato in qualsiasi luogo. Ogni contenitore è dotato del nuovo SmartLabel Cloud. Le informazioni dinamiche dell'ordine, come lo stato dell'ordine e la data di consegna, così come tutte le informazioni sul prodotto, possono essere sempre visualizzate sul display del rispettivo contenitore. Questo offre ai clienti controllo e sicurezza completi. L'etichetta stessa è un sistema modulare e completo e il LED permette innovazioni tecnologiche come le opzioni pick o put-to-light.

**L'etichetta
modulare con
segnale a luce LED
permette di
utilizzare moderni
sistemi di
prelevamento,
come il
put-to-light.**

Rilevamento automatico fabbisogno

Gestione fluida dell'ordine



Rifornimento postazione di lavoro

Consolidamento e consegna

IL PROCESSO D'ORDINE CON SMARTBIN CLOUD DI BOSSARD

1. SmartBin Cloud può essere integrato nel layout della postazione di lavoro esistente senza alcuna infrastruttura aggiuntiva. Sensori di vibrazione azionati dal movimento misurano il livello di scorta in tempo reale. I dati vengono inviati a Bossard mediante IIoT Communication (Cloud).
2. Quando si raggiunge il punto di riordino gli ordini si attivano in automatico. Stato dell'ordine e data di consegna appaiono direttamente sull'etichetta elettronica.
3. Bossard raggruppa gli articoli ordinati in un'unica spedizione che invia al cliente.
4. In base agli accordi presi, il materiale viene consegnato al magazzino o al punto di utilizzo.
5. SmartBin Cloud rileva automaticamente lo riempimento dei contenitori e garantisce che il materiale sia rifornito nel posto giusto.

CARATTERISTICHE

	COMPLETAMENTE AUTOMATIZZATO
	SENSORE DI PESO AZIONATO DAL MOVIMENTO
	MONITORAGGIO VISIVO
	INDUSTRIAL CLOUD CONNECTION (IIOT)
	A PROVA D'ERRORE – riconoscimento automatico degli errori
	In funzione 24 ORE SU 24 / 7 GIORNI LA SETTIMANA – Monitoraggio costante dell'inventario
	CONTROLLO DI CICLO COMPLETO
	ARIMS – Accesso al pannello di controllo operativo
	Pick-to-light abilitato da LED integrato

I vantaggi per voi

- Risposta rapida e proattiva in presenza di picchi della domanda a ogni utilizzo
- Comunicazione affidabile e sicura dei dati in tempo reale (update)
- Utilizzo dell'infrastruttura esistente
- Trasparenza e controllo dei dati dalla cella di lavoro
- Tempi d'ordine e di consegna ridotti
- Processo snello senza intervento manuale
- Assenza di manutenzione
- Riduzione del TCO (total cost of ownership)

A futuristic digital interface with a hand using a stylus on a tablet, overlaid with various data charts and maps. The background is a blurred office setting with windows. The interface features multiple floating panels with data visualizations, including line graphs, bar charts, and world maps. A hand is visible on the right side, holding a white stylus and pointing at the tablet. The overall color scheme is blue and white, with a glowing effect from the digital elements.

PRODUCTS

Product Solutions

GESTIONE DELL'INNOVAZIONE DI PRODOTTO PRESSO BOSSARD

Generare idee e creare valore aggiunto - innovare insieme!

In Bossard lavoriamo ogni giorno per fornire soluzioni ai problemi della tecnica del collegamento a livello globale. Solo le aziende aperte a nuovi sviluppi e che pensano fuori dagli schemi possono tracciare con successo nuove strade. Per questo invitiamo partner e clienti a essere innovativi insieme a noi e a creare valore aggiunto sotto forma di nuove soluzioni di prodotto.

Confronto con menti creative e clienti innovativi

Aiutiamo le menti creative a trasformare idee o concetti in nuove e valide soluzioni di prodotto. Grazie alla competenza tecnica e alle risorse complete, Bossard è un ottimo partner con cui collaborare per tradurre le idee in attività di successo. Ecco perché diamo il benvenuto a partner e clienti con un'idea innovativa nel campo della tecnologia di collegamento. Siate attivi e contattateci.

Presentiamo le nuove tecnologie e i prodotti innovativi sulla nostra piattaforma - i clienti sono invitati a utilizzare le ultime tecnologie di collegamento per le loro applicazioni e a diventare leader dell'innovazione insieme a Bossard.

La cooperazione con Bossard offre molti vantaggi: grazie al portfolio di fornitori a livello mondiale e all'esperienza pluriennale con tutti i tipi di tecnologie di collegamento, offriamo un supporto affidabile al vostro progetto di innovazione.

Vincete insieme a noi le sfide della tecnica del collegamento!

I 5 vantaggi di scegliere Bossard come partner per l'innovazione:

Proven Productivity



- 190 anni di esperienza nella tecnica del collegamento
- Rete internazionale di aziende partner specializzate
- Tutto da un'unica fonte

Consulenza professionale



- Servizi di ingegneria completi
- Informazioni e strumenti tecnici di alta qualità

Laboratori di analisi proprietari



- Laboratori di analisi in diversi paesi del mondo, accreditati secondo la norma ISO/IEC 17025
- Metodi completi di test meccanici, ottici, geometrici e chimici

Condizioni di consegna ottimali



- Con più di 80 filiali in tutto il mondo, siamo sempre a vostra disposizione
- Tempi di risposta e di consegna brevi
- E-shop per tutti i prodotti a catalogo

Smart Factory Logistics



- Gestione degli articoli di classe B e C
- Pronti per l'Internet of Things
- Intelligente, snella e affidabile

Per saperne di più visitate il nostro sito web sull'innovazione della produzione e contattateci:

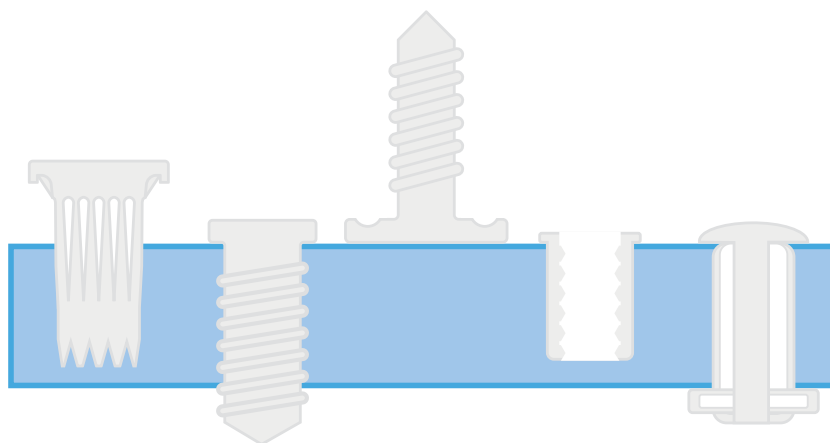
<https://www.bossard.com/ch-it/productsolutions/innovations/>

SCAN ME



NUOVO WHITE PAPER

Elementi di collegamento per materiali compositi e plastici



Le costruzioni leggere e multi-materiale non sono più una moda o una trovata pubblicitaria; sono oggi concetti comuni per i progettisti e gli ingegneri di tutto il mondo, con grande importanza in numerosi segmenti industriali e in una gamma enorme e crescente di applicazioni.

Non riguarda solo l'ampio utilizzo di compositi in fibra di carbonio, ma è la combinazione intelligente e l'ottimizzazione di materiali e processi. Il materiale giusto al posto giusto. L'uso di combinazioni di materiali e collegamenti multimateriali aumenta e continuerà a farlo, e questo porterà a sfide del collegamento sempre più diversificate.

Nel mondo delle costruzioni leggere e multi-materiale, la lavorabilità, l'affidabilità, la longevità, la sostenibilità e il costo totale sono importanti quanto la riduzione del peso stesso. Quindi, cosa c'è a disposizione per creare soluzioni di collegamento in questo mondo di compositi e leggerezza?

Un team di esperti Bossard ha creato un nuovo white paper per iniziare a rispondere a questa domanda.

Cosa sono i materiali leggeri?

I materiali leggeri non sono una famiglia chiaramente definita; la definizione si estende generalmente a materiali e compositi che aiutano a ridurre il peso di una costruzione. Le plastiche rinforzate con fibre sono onnipresenti tra i materiali leggeri: con le fibre che sostengono il carico e la matrice polimerica che tiene tutto insieme, diventa una combinazione versatile e formidabile. I materiali compositi sono un altro esempio diffuso. Sono disponibili in numerose varianti di strati esterni e anime, e servono a diverse applicazioni, tra cui piani di carico automobilistici e pareti laterali di veicoli commerciali, interni aerospaziali, mobili, edilizia e costruzioni.



MM-Welding® LiteWWeight® progettati per essere pressofusi in materiali compositi porosi

I materiali leggeri presentano molto spesso proprietà anisotrope. Le variazioni delle proprietà dei materiali in diverse direzioni possono influenzare pesantemente l'aspetto della soluzione di collegamento ottimale.

Le criticità nel collegamento di materiali leggeri

Il collegamento di materiali leggeri e l'assemblaggio di componenti multi-materiale per costruire il macroscopico "prodotto dell'utente finale" subiscono spesso l'incertezza e la limitata competenza interdisciplinare. Emergono materiali sempre più sofisticati; si sviluppano nuovi processi produttivi e la gamma delle proprietà dei materiali si espande. Questo va di pari passo con la crescente domanda di costruzioni multi-materiale e la diversificazione tra produttori, fornitori di livello, subappaltatori e uffici di progettazione. In conclusione, non è mai stato così importante progettare con materiali leggeri, intelligenti e moderni, ma allo stesso tempo non è mai stato così complesso farlo. Gli elementi di collegamento e i sistemi tecnologici che uniscono le parti high-tech in un prodotto finale, hanno un ruolo significativo; ma design superiori e configurazioni efficaci si raggiungono solo quando il collegamento e l'assemblaggio si considerano e comprendono in modo olistico.

Elementi di collegamento bigHead® progettati per l'incollaggio su laminati polimerici fibro-rinforzati

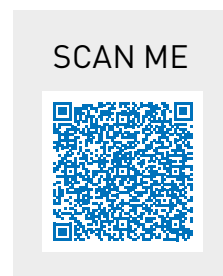


Che l'applicazione sia costituita da compositi rinforzati con fibre ad alta resistenza e a parete sottile o da pannelli a nido d'ape ad alto ciclo di lavoro, per determinare la migliore soluzione di collegamento possibile sono necessarie considerazioni specifiche. L'ottimizzazione del tempo ciclo o la riduzione dei costi sono in primo piano o ci sono requisiti di tenuta, resistenza e lavorabilità? Ogni requisito ha la sua soluzione.

L'utilizzo di tecnologie e soluzioni di collegamento ottimizzate supporta il posizionamento di mercato e i vantaggi competitivi attraverso l'ottimizzazione di costi e design, la funzionalità, e la riduzione del peso.

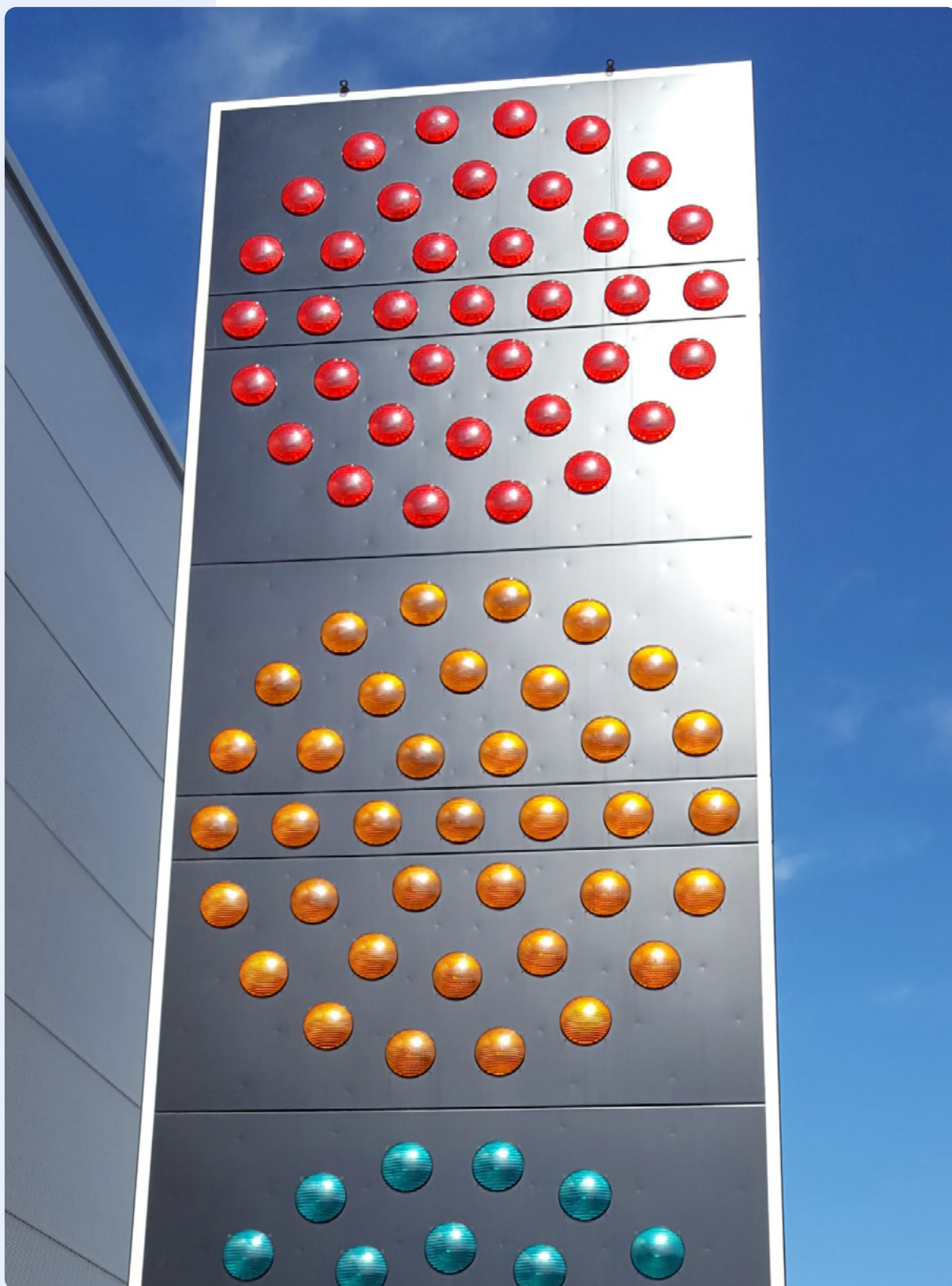
Nel nostro nuovo ed esaustivo white paper "Soluzioni di collegamento per materiali compositi e plastici" presentiamo diverse tecnologie che supportano il bisogno odierno di un efficace utilizzo di materiali compositi e plastici.

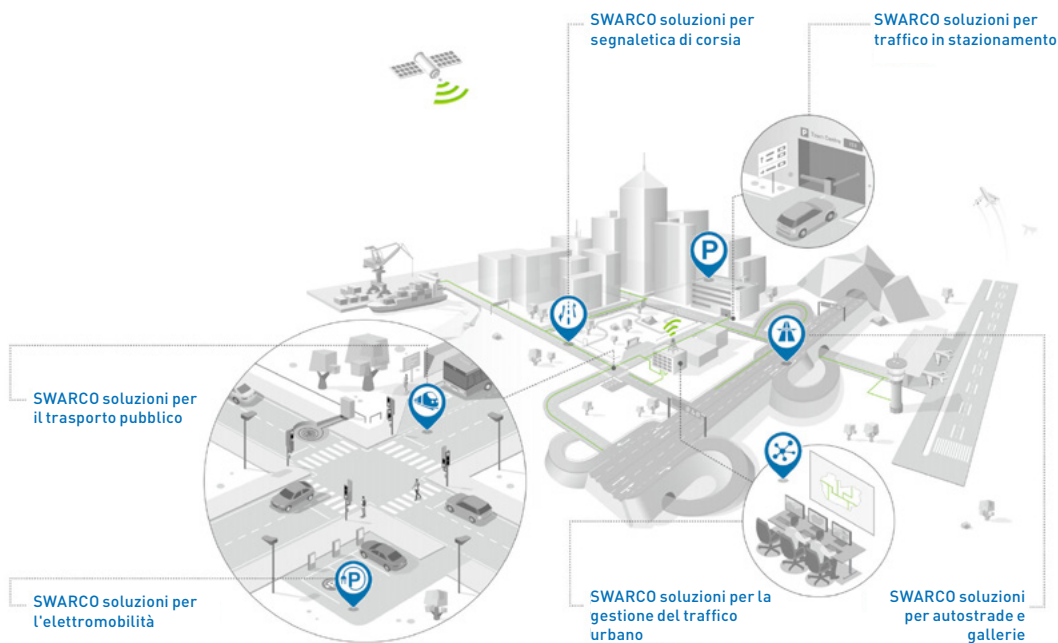
Richiedete la vostra copia gratuita del nuovo white paper Bossard (in lingua inglese) qui o nel [download center](#):



GESTIONE 4.0 DEGLI ARTICOLI DI CLASSE C

Come gli articoli più piccoli assicurano la massima ottimizzazione del processo.





Le aziende manifatturiere possono affrontare al meglio le sfide della rivoluzione industriale 4.0 con processi snelli e prodotti ottimizzati. Grazie all'applicazione digitale "SmartBin" di Bossard, SWARCO FUTURIT è riuscita a rendere notevolmente più efficiente il proprio processo di acquisto. I pezzi più piccoli della produzione, i cosiddetti articoli di classe C, hanno ricevuto la massima attenzione.

Sebbene questi articoli costituiscano in media il cinque per cento del valore aggiunto, in termini di volume rappresentano circa l'80 per cento. Di conseguenza, soprattutto negli acquisti, occupano molto tempo, anche se in realtà l'attenzione dovrebbe essere rivolta altrove. Anche questi processi possono essere ottimizzati attraverso le moderne applicazioni di Industria 4.0. Il produttore di tecnologia di segnalazione e illuminazione basata su LED, Swarco Futurit, ha recentemente utilizzato il sistema intelligente SmartBin del gruppo Bossard, che ha permesso di ottimizzare i processi all'interno della supply chain e di ridurre le scorte.

Gli articoli di classe C sono stati a lungo gestiti come tutti gli altri pezzi acquistati presso Swarco Futurit: oltre agli acquisti, anche la contabilità, i dipendenti di magazzino e gestione dei materiali si occupavano

di questi piccoli articoli. Uno sforzo eccessivo per articoli in apparenza insignificanti, se presi singolarmente. Ecco perché nel 2019 Swarco Futurit ha iniziato a guardarsi intorno alla ricerca di un sistema di gestione delle C-part: "Abbiamo creato una matrice di criteri molto dettagliata per la gara d'appalto per valutare le aziende partecipanti. Ne è risultata una classifica guidata dal gruppo Bossard e dal suo sistema SmartBin", afferma Xenia Schinzel, strategic purchaser di SWARCO FUTURIT, spiegando la procedura di gara.

Swarco Futurit sviluppa e produce sistemi ottici luminosi, efficienti dal punto di vista energetico e di lunga durata con tecnologia LED, come i sistemi semaforici o i pannelli a messaggio variabile. Questi sistemi sono prodotti a Neutal nel Burgenland. Da un anno, il processo di notifica del fabbisogno, l'acquisto e la spedizione sono completamente automatizzati tramite il sistema Bossard, proprio come il rifornimento.

"L'obiettivo era di liberare risorse per attività più importanti, implementando il sistema."



Nei prodotti SWARCO si utilizzano sia le tecnologie di collegamento standard che gli articoli speciali di Bossard. Il complesso processo di accettazione delle merci e di controllo qualità viene eliminato dal nuovo sistema di gestione delle parti, consentendo un notevole risparmio di costi.

Monitoraggio intelligente delle scorte grazie a SmartBin

SmartBin, il sistema di gestione delle C-part utilizzato è un sistema logistico intelligente, che monitora in modo affidabile il livello delle scorte e ordina automaticamente i rifornimenti. "Questo evita anche al cliente il noioso compito di tenere l'inventario delle C-part". In sostanza, il sistema SmartBin è una combinazione di contenitori per piccole parti con sensori di peso appositamente progettati. Controlla regolarmente i livelli di stock e si gestisce quasi in autonomia.

"Al raggiungimento di un limite prestabilito, l'ordine parte in automatico e non deve più essere inserito manualmente."

Kai von Buddenbrock, CEO di Bossard in Austria

SWARCO FUTURIT sta lavorando con tre sistemi SmartBin: due nei reparti produzione di sistemi semaforici e pannelli a messaggio variabile e uno nel reparto di stampaggio a iniezione. Inoltre, è già in programma di estendere il sistema di gestione digitale delle C-part: "In futuro, anche i nostri materiali per installazioni elettriche saranno acquistati in modo completamente automatizzato," continua Schinzel.



“Stiamo anche valutando di introdurre un sistema di inventario intelligente di Bossard per la gestione di alcuni materiali di consumo.”



“L'introduzione della gestione degli articoli di classe C di Bossard ha semplificato notevolmente il processo di pianificazione e garantisce maggiore trasparenza rispetto al passato.”

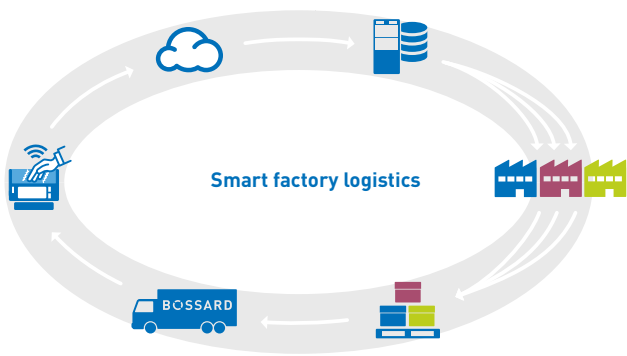
Xenia Schinzel, strategic procurement SWARCO

GESTIONE DEI FORNITORI - IL SERVIZIO LOGISTICO COMPLETO
Ottimizzazione della base fornitori



Trovate difficile avere una visione d'insieme dei vostri fornitori? L'organizzazione di un numero crescente di fornitori rappresenta una grande sfida per molti nostri clienti, perché implica maggiore lavoro amministrativo e costi di processo più elevati. Bossard propone una soluzione di gestione dei fornitori efficiente per ottimizzare i processi, dalla pianificazione alla produzione.

Ed ecco come funziona: con il nostro servizio, ci occupiamo dell'intera gestione dei vostri articoli di classe B e C. Tre diversi livelli di servizio offrono soluzioni personalizzate, in base alle esigenze - dalla gestione ordini automatica alla cura completa della vostra base di fornitori. Potrete così beneficiare di una regolarità di fornitura e della massima trasparenza della vostra supply chain.



La gestione fornitori di Bossard si può facilmente integrare in qualsiasi soluzione Smart Factory Logistics esistente.

Non importa se utilizzate Smart Factory Logistics per generare la proposta d'ordine o come gestione completa dei fornitori: Bossard è il vostro partner affidabile con molti anni di esperienza.

Mentre vi concentrate sulle vostre competenze principali, Bossard si occupa dell'intera logistica dei vostri articoli di classe B e C.

CARATTERISTICHE

	Integrazione di tutti i fornitori
	Ottimizzazione della base fornitori
	Coordinamento del flusso di informazioni
	Coordinamento del flusso di materiali
	ARIMS Analytics
	Un unico partner

Gestione dei fornitori con Bossard

- 1) Utilizzo di sistemi intelligenti semi e completamente automatizzati per le richieste di acquisto e il rilascio degli ordini.
- 2) La piattaforma interattiva di supply chain ARIMS invia ordini di rifornimento ai vostri fornitori o una proposta d'ordine al vostro ERP.
- 3) I fornitori spediscono il materiale indicato nell'ordine e lo etichettano con il luogo di stoccaggio dell'articolo.
- 4) In base al livello di servizio, la spedizione viene consolidata e il materiale consegnato nell'area di ricevimento merci o alla postazione di lavoro.

Oltre 400 fornitori di differenti settori produttivi sono connessi al sistema

www.bossard.com