

N° 736 | DÉCEMBRE

# Communiqués Bossard

**Assembly Technology Expert** | Rationaliser l'assortiment des pièces C avec Expert-Assortment-Analysis ...

**Smart Factory Logistics** | Pallier la pénurie de main-d'œuvre dans la production ...

**Product Solutions** | Éléments d'assemblage électroniques de Bossard ...



### Un monde chamboulé

#### Chères clientes, chers clients,

Après deux années de pandémie et de confinements, de défis dans les chaînes d'approvisionnement mondiales et de tensions géopolitiques – avec la tragique guerre en Ukraine et le conflit ravivé entre la Chine et Taïwan –, nous avons également été touchés cette année par la crise énergétique européenne, une guerre des talents et une inflation des salaires et des coûts comme nous en avons rarement connus. Avec le « nearshoring » et la tendance à devenir moins dépendants des sources chinoises et d'Europe de l'Est, bon nombre d'entreprises de production rapatrient leur production en Europe occidentale – et donc de nouveau dans des pays à hauts salaires, ce qui, à son tour, pousse la spirale des coûts et des salaires encore plus haut.

Face à ces perspectives, on pourrait pratiquer la politique de l'autruche en espérant que tout cela prenne fin rapidement – ou bien saisir les opportunités.

Chez Bossard, nous percevons deux leviers essentiels pour maîtriser les défis mentionnés et continuer à croître de manière rentable et durable.

D'une part, la collaboration globale – résumée dans notre initiative « Together, We Create » – sachant que nous sommes convaincus que nous ne pourrions continuer à croître de manière rentable que si nos quelque 3000 experts du monde entier échangent et se concertent mieux – et ne réinventent pas sans cesse la roue.

Par collaboration, nous n'entendons pas seulement l'échange entre les régions et les experts en la matière, mais aussi et surtout l'échange entre les hiérarchies. La pyramide classique « La direction décide, les collaborateurs exécutent » ne nous correspond plus. Nous recherchons l'engagement et la participation de tous les collaborateurs et collaboratrices à tous les niveaux. Par le biais de « groupes de travail » et de « communautés thématiques », nous impliquons notamment l'ensemble de l'organisation dans la résolution de problèmes ou dans le développement de nouveaux produits et services – ou nous déléguons davantage de décisions au « front ». C'est la seule façon, à nos yeux, de devenir suffisamment agile pour pouvoir réagir à temps à des changements de conditions générales.

Un autre levier pour relever les défis et gagner en efficacité est la numérisation : d'une part, en rationalisant nos processus internes et en instaurant une plateforme électronique globale pour les représenter ; d'autre part, en proposant des services après-vente numériques pour aider nos clients à accroître leur productivité.

Voici deux exemples :

Avec Smart Factory Logistics (solutions de gestion SmartBin et Last Mile) nous contribuons à automatiser la gestion des stocks de pièces C, à optimiser l'espace de stockage et à éviter les défauts de livraison. En outre, le personnel logistique peut être affecté de manière plus flexible à d'autres activités dans la production, ou bien les départs ne doivent pas être remplacés.

D'autre part, notre nouveau service Smart Factory Assembly soutient les processus d'assemblage de nos clients en mettant à disposition des outils intelligents et des instructions de travail numériques qui permettent aux travailleurs de l'assemblage d'éviter les erreurs, d'accélérer le processus d'assemblage et de former très efficacement les nouveaux collaborateurs non qualifiés.

Nous sommes impatients de discuter avec vous de la manière dont nous pouvons ensemble mettre au point des solutions stables et numériques pour vous accompagner sur le chemin de la croissance rentable et durable dans ce monde « fou », selon notre devise culturelle : « Together, We Create ».

Nous vous remercions très cordialement pour la confiance que vous nous avez témoignée au cours de l'année écoulée et vous souhaitons des fêtes reposantes et beaucoup d'énergie, en attendant impatiemment de travailler avec vous au cours de la nouvelle année !

**DANIEL BOSSARD**

**CEO du groupe Bossard**

[bomi@bossard.com](mailto:bomi@bossard.com)

# SOMMAIRE

## 04 **Company News**

*Real Time Manufacturing Services*

## 06 **Assembly Technology Expert**

*Rationalisez votre assortiment de pièces C avec Expert Assortment Analysis*

## 10 **Smart Factory Logistics**

*Palliez la pénurie de main-d'œuvre dans la production*

## 12 **Product Solutions**

*Solutions de ventilation Jacob pour les boîtiers  
Concentré d'énergie : solutions d'assemblage électriques de Bossard*

## 16 **Proven Productivity**

*Durabilité : nouveau centre logistique de Bossard France*

## 20 **Global – local**

*Solution de picking efficace avec Pick-by-light et Put-to-light  
Le nouveau Président de l'EFDA vient de chez Bossard*



En ligne

Vous trouverez notre version PDF des Communiqués Bossard en ligne sur :  
[www.bossard.com](http://www.bossard.com)

## REAL TIME MANUFACTURING SERVICES

# Si vous avez besoin urgemment de pièces de tournage ou de fraisage !

**Il y en a de plus en plus chaque jour. Avec les Real Time Manufacturing Services (RMS) pour la production et la fabrication, Bossard est dans l'air du temps et répond aux exigences d'un nombre de plus en plus important de clients.**

Qu'il s'agisse d'automobile, de technique médicale, d'électronique, de transport ou de robotique, que ce soit en Allemagne, en Autriche, au Danemark, en République tchèque, en Pologne, en Italie ou en Suisse, partout où des prototypes CNC ou des petites séries de pièces de tournage et de fraisage sont nécessaires, le portail en ligne de RMS est une adresse très demandée. Nos Real Time Manufacturing Services offrent des solutions à tous ceux qui sont pressés, mais qui ne veulent pas pour autant renoncer à la qualité, à la fiabilité et à la précision.

Un processus en ligne sophistiqué accélère le processus, du téléchargement des données 3D et de leur spécification à la production et à la livraison, en passant par l'offre et la commande. Avantage pour le client : Une sécurité de planification maximale - on sait immédiatement quand le produit arrive et à quel prix. C'est ainsi que fonctionne la fabrication 4.0.

Les Real Time Manufacturing Services sont le fruit de l'expérience et des connaissances des spécialistes de Bossard. Seul le contact direct avec un grand nombre de fabricants permet de fournir dans les plus brefs délais des offres fiables pour des pièces de tournage et de fraisage CNC configurées individuellement.

### Voilà comment fonctionnent les Real Time Manufacturing Services :

- Après vous être enregistré sur le portail RMS, vous téléchargez les données 3D de votre pièce de tournage ou de fraisage et spécifiez le matériau, la tolérance et le revêtement.
- Vous recevez notre devis et la date de livraison possible en temps réel.
- Après la commande, les données de votre projet sont immédiatement traitées et transmises à la production.
- Votre prototype CNC ou votre petite série sera livré à la date promise.

Accélérer la cadence sans négliger la qualité : avec RMS, vous réduisez le temps entre le développement et la production en série. Un avantage décisif qui se fait sentir sur les coûts, et pas seulement pour les produits complexes.

À cela s'ajoute la fameuse qualité des produits chez Bossard grâce à la fabrication par enlèvement de copeaux de vos pièces CNC dans des centres d'usinage 4 et 5 axes ultramodernes. Et si vos besoins vont au-delà des prototypes ou d'une production en petite série, vous recevrez également une offre personnalisée dans les plus brefs délais.

***Rien de plus simple, plus fiable, plus précis et plus rapide.***



1 Téléchargement de données 3D



2 Offre en temps réel et Commande



3 Livraison

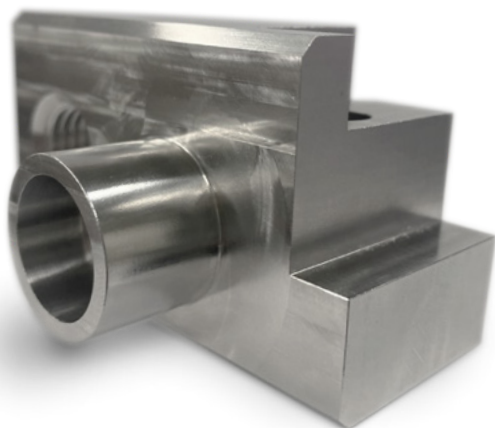
## Une aide rapide en cas de crise : un exemple pratique

Chez un sous-traitant de l'industrie automobile, des prototypes avaient déjà été livrés et la phase de déploiement avait commencé pour la production de produits axés sur les besoins du client. Et soudain le choc : les éléments d'assemblage prévus se sont révélés inadaptés et il a fallu rapidement trouver une solution de remplacement fonctionnelle.

En effet, le fabricant d'une marque haut de gamme attendait impatiemment ses produits et un retard aurait été mal accueilli. Heureusement, le sous-traitant a découvert le portail RMS en ligne de Bossard - et tout est allé très vite : en l'espace de 24 heures, une offre était sur la table et l'expert de Bossard a répondu personnellement, ce qui a immédiatement déclenché la production. Résultat : des éléments d'assemblage répondant à toutes les exigences ont été livrés sous quatre semaines.

Le QR code vous permet d'accéder directement au portail. Vous pouvez également nous rendre visite sur notre site Internet :

[www.bossard.com](http://www.bossard.com)



PORTAIL



VIDEO



## Numérique et personnel - dans toute l'Europe !



**Anke Diehl**  
RMS Suisse  
[anke.diehl@bossard.com](mailto:anke.diehl@bossard.com)



**Christopher Winkler**  
RMS Allemagne  
[christopher.winkler@bossard.com](mailto:christopher.winkler@bossard.com)



**Wolfgang Hock**  
RMS Autriche  
[wolfgang.hock@bossard.com](mailto:wolfgang.hock@bossard.com)



**Fabio Locarno**  
RMS Italie  
[fabio.locarno@bossard.com](mailto:fabio.locarno@bossard.com)



**Miroslav Buchta**  
RMS Tchéquie  
[miroslav.buchta@bossard.com](mailto:miroslav.buchta@bossard.com)



**Bartłomiej Grabowski**  
RMS Pologne  
[bartlomiej.grabowski@bossard.com](mailto:bartlomiej.grabowski@bossard.com)



**Michael Pedersen**  
RMS Danemark  
[michael.pedersen@bossard.com](mailto:michael.pedersen@bossard.com)

A close-up photograph of a hand holding a single silver bolt. The bolt has a hexagonal head and a threaded shaft. The background is filled with many other bolts, which are out of focus, creating a bokeh effect. The lighting is bright and even.

ENGINEERING

**Assembly  
Technology Expert**

## EXPERT ASSORTMENT ANALYSIS

# RATIONALISEZ VOTRE ASSORTIMENT DE PIÈCES C ET RÉDUISEZ VOS COÛTS

**Savez-vous combien de pièces C vous avez dans votre assortiment et si vous avez vraiment besoin de toutes ces pièces ? Force est de constater que c'est justement là que réside un énorme potentiel d'optimisation. En effet, 85 % du coût total des éléments d'assemblage sont liés à l'approvisionnement, au stockage, à la logistique et au montage. Chez Bossard, nous examinons votre assortiment à la loupe et vous aidons à réduire la complexité et les coûts.**

### Qu'est-ce que l'Expert Assortment Analysis ?

Moins vous avez d'éléments d'assemblage à gérer, plus l'achat, le stockage et le montage sont rapides et rentables. Avec l'Expert Assortment Analysis, nous vous aidons à identifier et à éliminer les pièces multiples ou superflues. En rationalisant vos éléments d'assemblage et en réduisant votre nomenclature, vous pouvez économiser beaucoup d'argent.

### Vos avantages en un coup d'œil

- Vous éliminez les éléments inutiles
- Vous réduisez la complexité des achats, du stockage et du montage
- Vous réduisez les coûts et augmentez la productivité

### Comment procède Bossard ?

Dans une première phase, nous établissons une analyse détaillée de la nomenclature et de la valeur. Cela comprend une analyse systématique de l'ensemble de votre assortiment d'éléments d'assemblage et une évaluation spécifique des économies potentielles sur la base du principe de coût total de possession (TCO). En conséquence, nous vous soumettons des propositions d'optimisation concrètes. Sur cette base, nous examinons en détail les améliorations techniques possibles pour vos processus d'assemblage et mettons au point des propositions de nouvelles solutions éprouvées.

Nous consignons nos observations dans un rapport technique détaillé que nous vous présentons avec les premiers échantillons de produits. Enfin, la troisième phase comprend la réalisation par une équipe de projet en fonction de vos exigences et de vos priorités. Cela inclut également l'assistance de nos experts, notamment pour la rédaction des instructions de montage et d'utilisation, ainsi qu'une évaluation finale de l'optimisation globale.



### Rationalisez vous aussi vos pièces C

Avec Expert Assortment Analysis de Bossard, vous pouvez gagner du temps et économiser de l'argent en rationalisant et en optimisant votre assortiment.

Contactez-nous directement, rendez-nous visite en ligne sur [www.bossard.com](http://www.bossard.com) ou visionnez notre vidéo pour en savoir plus. Scannez le QR code avec votre téléphone portable pour visionner la vidéo.

SCANNEZ-MOI





# Smart Factory Logistics



# LE MARCHÉ DU TRAVAIL EST SOUS PRESSION DANS LE MONDE ENTIER

## Les causes de la pénurie de main-d'œuvre - et ce que l'on peut faire pour y remédier dans la production



**Parmi les conséquences de la pandémie de Covid-19, outre l'inflation provoquée par la hausse des prix et des salaires, nous sommes confrontés à une pénurie considérable de main-d'œuvre dans de nombreux secteurs. Bien que les prix des produits et les chaînes d'approvisionnement se stabilisent à nouveau en partie, la pénurie de main-d'œuvre sera durable.**

L'une des causes est la croissance ininterrompue de la demande. En essayant de faire plus, les entreprises ont du mal à trouver la main-d'œuvre nécessaire pour faire face à des volumes de production élevés. Cette situation met une pression supplémentaire sur le personnel en place et donne lieu à des demandes de hausse de salaire et à une augmentation de la rotation du personnel.

### **Les conséquences de la pénurie mondiale de main-d'œuvre**

La pandémie de Covid-19 n'a pas seulement ébranlé la santé à l'échelle mondiale, elle a aussi touché, à bien des égards, l'économie mondiale. Non seulement les chaînes d'approvisionnement ont été perturbées, mais le marché du travail est également devenu un sujet de préoccupation dans le monde entier.

Déjà en 2020, selon une étude de Statista sur la pénurie de main-d'œuvre, 44 % de la main-d'œuvre mondiale était employée cette ANNÉE-LÀ dans des secteurs peu qualifiés. Ces travailleurs sont les plus touchés par les changements qui interviennent sur le marché du travail.<sup>(1)</sup>

Plusieurs causes sont à l'origine de cette tendance. Les changements démographiques, tels que l'âge plus élevé de la main-d'œuvre et le départ à la retraite, sont également un facteur, tout comme les demandes de hausses de salaires et d'horaires de travail flexibles.<sup>(2)</sup> L'interruption imposée par la pandémie a donné aux gens le temps de réfléchir à leur situation professionnelle. Le taux d'emploi mondial devrait rester inférieur de 1,2 point à sa valeur de 2019.<sup>(3)</sup> Cet effet se reflète fondamentalement à tous les niveaux de qualification.

C'est surtout dans l'industrie manufacturière que la main-d'œuvre peu qualifiée fait défaut. Selon une étude récente de Deloitte et de The Manufacturing Institute, le déficit de compétences en matière de fabrication aux États-Unis pourrait entraîner 2,1 millions de postes vacants en 2030, soit une perte de 1 milliard de dollars.<sup>(4)</sup>

***La pandémie de Covid-19 a foncièrement aggravé la pénurie de main-d'œuvre.***

La pandémie n'a fait qu'aggraver la pénurie de main-d'œuvre. Les entreprises de production avaient déjà du mal à recruter et à fidéliser leurs collaborateurs avant la pandémie. Ce phénomène est désormais connu sous le terme de « Great Resignation », la « Grande démission ». La pénurie de main-d'œuvre dans l'industrie et la hausse de la demande ne montrent aucun signe d'essoufflement. Environ trois fabricants sur quatre (77 %) indiquent que le recrutement et la fidélisation des collaborateurs sont des facteurs très importants pour la croissance de l'activité en 2022. Selon une étude de PWC, seulement 34 % des entreprises américaines leader du secteur s'attendent à ce que la situation sur le marché du travail s'améliore fin 2022.

Plus de la moitié d'entre elles (57 %) pensent qu'elles investiront beaucoup dans le recrutement et la fidélisation des collaborateurs en 2022.<sup>(5)</sup>

Pendant la pandémie, les collaborateurs se sont comportés différemment que lors d'autres récessions. Ils ont quitté leur emploi et se sont mis à la recherche d'un autre poste ou de meilleures conditions. Cela a renforcé le pouvoir de négociation du côté des employés. La hausse de la demande côté employeurs améliore encore la position des collaborateurs. Bien que les salaires aient déjà augmenté, la pénurie de main-d'œuvre aggravée par la pandémie et associée à la baisse du pouvoir d'achat due à l'inflation entraînera de nouvelles demandes de hausse des salaires. Les entreprises proposent également de nouveaux avantages sociaux afin d'attirer de nouveaux collaborateurs et de fidéliser le personnel en place.

## Le coût de la main-d'œuvre, un défi pour les entreprises

La pénurie de main-d'œuvre n'est pas le seul problème auquel sont confrontées les entreprises de production : il en va de même pour l'augmentation des coûts de la main-d'œuvre. Les fabricants sont confrontés à plusieurs difficultés. La pénurie de matières premières se fait sentir tout au long de la chaîne d'approvisionnement. La pénurie de matériaux fait grimper les prix. Des modifications contractuelles, une analyse de l'ensemble de la chaîne d'approvisionnement, la prospection d'autres fournisseurs et la répercussion des coûts sur la clientèle peuvent résoudre en partie ces problèmes.

Dans l'UE, on observe la même évolution qu'aux États-Unis. Si l'on compare à la même période de l'année précédente, les coûts horaires de la main-d'œuvre ont augmenté de 2,9 % dans l'UE et de 2,5 % dans la zone euro au troisième trimestre 2021. La ventilation des coûts montre que les coûts salariaux horaires dans la zone euro ont augmenté de 2,3 % et les cotisations sociales<sup>(6)</sup> de 3,0 %. Dans l'UE, les coûts salariaux horaires ont augmenté de 2,8 % et les cotisations sociales de 3,3 %.<sup>(7)</sup>



<sup>1</sup> Statista | <https://www.statista.com/statistics/1171289/global-workforce-low-skilled-occupations/#statisticContainer>

<sup>2</sup> CNBC | <https://www.cnbc.com/2021/10/20/global-shortage-of-workers-whats-going-on-experts-explain.html>

<sup>3</sup> International Labour Organisation | [https://www.ilo.org/global/about-the-ilo/newsroom/news/WCMS\\_834117/lang--en/index.htm](https://www.ilo.org/global/about-the-ilo/newsroom/news/WCMS_834117/lang--en/index.htm)

<sup>4</sup> Manufacturing Business Technology | <https://www.mbtmag.com/home/video/21603110/factory-raises-wages-to-combat-labor-shortage>

<sup>5</sup> PWC | <https://www.pwc.com/us/en/industries/industrial-products/library/inflation-supply-chain-manufacturing.html>

<sup>6</sup> Eurostat | <https://ec.europa.eu/eurostat/documents/2995521/11563415/3-16122021-BP-EN.pdf>

<sup>7</sup> Trading Economics | <https://tradingeconomics.com/switzerland/wages-in-manufacturing>

### **Mieux gérer la pénurie de main-d'œuvre grâce à la Smart Factory Logistics**

Aujourd'hui, le progrès technologique doit avant tout relever un défi : augmenter la productivité des personnes et donc des entreprises. C'est le meilleur moyen de faire face à la pénurie de main-d'œuvre. Bossard Smart Factory Logistics (SFL) fait partie intégrante de cette solution : nos systèmes numérisent la chaîne d'approvisionnement des pièces B et C et automatisent leur gestion et leur disponibilité fiable dans la production. Ce processus qui a fait ses preuves depuis des années expose des potentiels cachés d'augmentation de la productivité.

Nous appelons ce processus « Proven Productivity », c'est-à-dire l'augmentation durable et mesurable de la productivité, qui améliore la compétitivité de nos clients et permet de transférer une partie du personnel logistique vers le processus de fabrication et d'autres domaines.



SCANNEZ-MOI



**Avec Smart  
Factory Logistics,  
automatisez  
l'approvision-  
nement  
des pièces  
et augmentez  
la productivité.  
Les coûts  
salariaux  
baissent et la  
dépendance  
vis-à-vis de la  
main-d'œuvre  
diminue.**



PRODUCTS

# Product Solutions

## SOLUTIONS DE VENTILATION JACOB POUR LES BOÎTIERS

**Pour protéger les composants électroniques et électrotechniques de l'humidité et de la condensation, les boîtiers doivent être ventilés en permanence.**

Les boîtiers testés étanches avec des indices de protection élevés IP67 ou IP68 pour l'extérieur ne sont en aucun cas automatiquement étanches aux gaz. Pour éviter une dépression, une forte humidité de l'air et la formation de condensation dans le boîtier, une compensation constante de la pression et un renouvellement de l'air doivent être assurés. Cette fonction de protection peut être réalisée rapidement et facilement grâce à l'utilisation d'un élément de compensation de pression Jacob.

Le corps de base est disponible en polyamide PA6 ignifugé ou en acier inoxydable 1.4305. Une membrane PES de haute qualité, respirante et étanche aux liquides, assurant un équilibre constant de la pression et de l'air entre l'environnement et le boîtier et garantissant la protection contre l'humidité, est fixée à l'intérieur. Le point d'entrée d'eau élevé de la membrane permet de respecter les indices de protection IP66, IP68 et IP69.

### Deux-en-un

Une compensation de pression est intégrée dans les presse-étoupes respirants AirVent de la gamme PERFECT de Jacob. Grâce à des plages de serrage identiques, les solutions standard existantes peuvent être facilement remplacées par PERFECT AirVent.

Nous vous conseillons et vous aidons volontiers à choisir la taille et le nombre d'éléments de compensation de pression adaptés à votre application. Pour le calcul, veuillez nous envoyer les dimensions extérieures ou le volume de votre boîtier ainsi que les températures minimales et maximales qui peuvent apparaître dans le boîtier et dans l'environnement pendant l'utilisation.



**JACOB®**  
Élément de compensation de pression avec filetage métrique standard



**JACOB® PERFECT AirVent**  
Presse-étoupes avec filetage métrique et compensation de pression

E-SHOP



Felix Hauser  
Chef de produit presse-étoupes  
[felix.hauser@bossard.com](mailto:felix.hauser@bossard.com)

## UN CONCENTRÉ D'ÉNERGIE

# Éléments d'assemblage électrotechniques de Bossard

### Savoir-faire global

Profitez de nos compétences professionnelles dans le domaine de l'électrotechnique et faites-vous conseiller gratuitement sur les questions de traversées de câbles, de technique de raccordement de câbles, de fixation de câbles ou de protection de câbles par l'équipe électrique de Bossard.

### Des solutions de premier ordre

La diversité des marques et un vaste assortiment facilitent le travail des développeurs et des concepteurs. Vous trouverez des solutions adaptées dans les groupes de produits suivants :

- Presse-étoupes et éléments de compensation de pression
- Pièces de contact telles que les cosses, les raccords à sertir, les embouts de câbles
- Outils de sertissage, de compression, de dénuage
- Serre-câbles dans différentes versions
- Fixations de câbles
- Technique industrielle des boîtiers
- Protection de câbles comme les tubes ondulés, les gaines tressées, les gaines de câbles et les goulottes de câblage
- Gains thermorétractables
- Marquages de câbles tels que les étiquettes, les marqueurs, les impressions et les accessoires

### Le tout auprès d'un seul fournisseur

Grâce à une vaste gamme de produits électrotechniques comprenant environ 8000 articles, Bossard propose des solutions en matière de gestion des câbles pour quasiment toutes les applications. Avec la technique d'assemblage mécanique, nous desservons le marché de manière globale et complète.



Presse-étoupes



Pièces de contact



Serre-câbles



Fixations de câbles



Technique des boîtiers



Protection de câbles



Gaines thermorétractables

### Sécurité d'approvisionnement garantie

Bossard soutient ses clients dans la réduction importante, voire l'élimination des coûts d'approvisionnement tout au long de la chaîne d'approvisionnement. Nos systèmes logistiques simplifient l'approvisionnement, réduisent les coûts de stockage et empêchent les ruptures de stock. Optimisez votre chaîne d'approvisionnement avec Smart Factory Logistics - Bossard vous fournit tout le nécessaire en matière de câbles, avec un système logistique entièrement automatisé sur demande.

Il vous suffit de jeter un coup d'œil à notre vaste assortiment dans la boutique en ligne. Votre interlocuteur local se fera un plaisir de répondre personnellement à vos questions.

Ou bien envoyez-nous un e-mail à l'adresse suivante : [elektro@bossard.com](mailto:elektro@bossard.com)

BOUTIQUE  
EN LIGNE



**Alain Koch**  
Chef de projet affaires internationales  
[alain.koch@bossard.com](mailto:alain.koch@bossard.com)

DURABLE À TOUS ÉGARDS

## Un tout nouveau centre logistique pour Bossard France







**En raison d'une dynamique de croissance grandissante, l'expansion de l'entrepôt de Bossard France était devenue inévitable. En août 2019 débutent alors les travaux qui s'achèveront en 2022.**

Chez Bossard, nous avons ancré la question du développement durable dans notre stratégie d'entreprise et celle-ci était également un sujet prioritaire dans l'extension de nos locaux. Nous nous engageons à utiliser de manière efficace l'énergie et à minimiser notre impact sur l'environnement par l'infrastructure que nous utilisons. Afin d'augmenter l'espace de stockage et gagner en productivité, toute la superficie logistique est passée de 4450m<sup>2</sup> à 10 800m<sup>2</sup>.

### *Bossard a intégré la durabilité dans sa stratégie d'entreprise*

Une des actions en faveur de l'environnement qui a été réalisée lors des travaux est le chauffage au sol. En effet les entrepôts sont équipés d'un chauffage au sol qui fonctionne au gaz, avec une température d'eau limitée entre 20 et 25°C.

Cette manière de chauffer permet une diffusion de la chaleur de manière homogène dans les espaces fonctionnels, ce qui évite l'achat et l'entretien d'équipement complémentaires pour diffuser la chaleur.





L'entrepôt s'est également équipé de deux compacteurs à carton. Une fois constitués, les ballots sont chargés et emportés pour recyclage par un camion standard. Les nombreuses sorties quotidiennes pour vider les bennes dans l'ancien compacteur sont ainsi terminées ce qui évite sensiblement les déperditions de chaleur et participe donc à la réduction des émissions de CO2.

La structure des nouveaux locaux de Bossard France a été étudiée pour l'équiper de panneaux solaires. Les enjeux écologiques ajoutés à de multiples hausses de prix de l'électricité liées au contexte géopolitique impliquent d'anticiper cette réalisation. L'objectif est de lancer l'installation de panneaux solaires en 2023





Après les travaux d'ampleur de notre magasin qui sont maintenant achevés, la prochaine étape est elle aussi dans la dynamique dont fait preuve Bossard France.

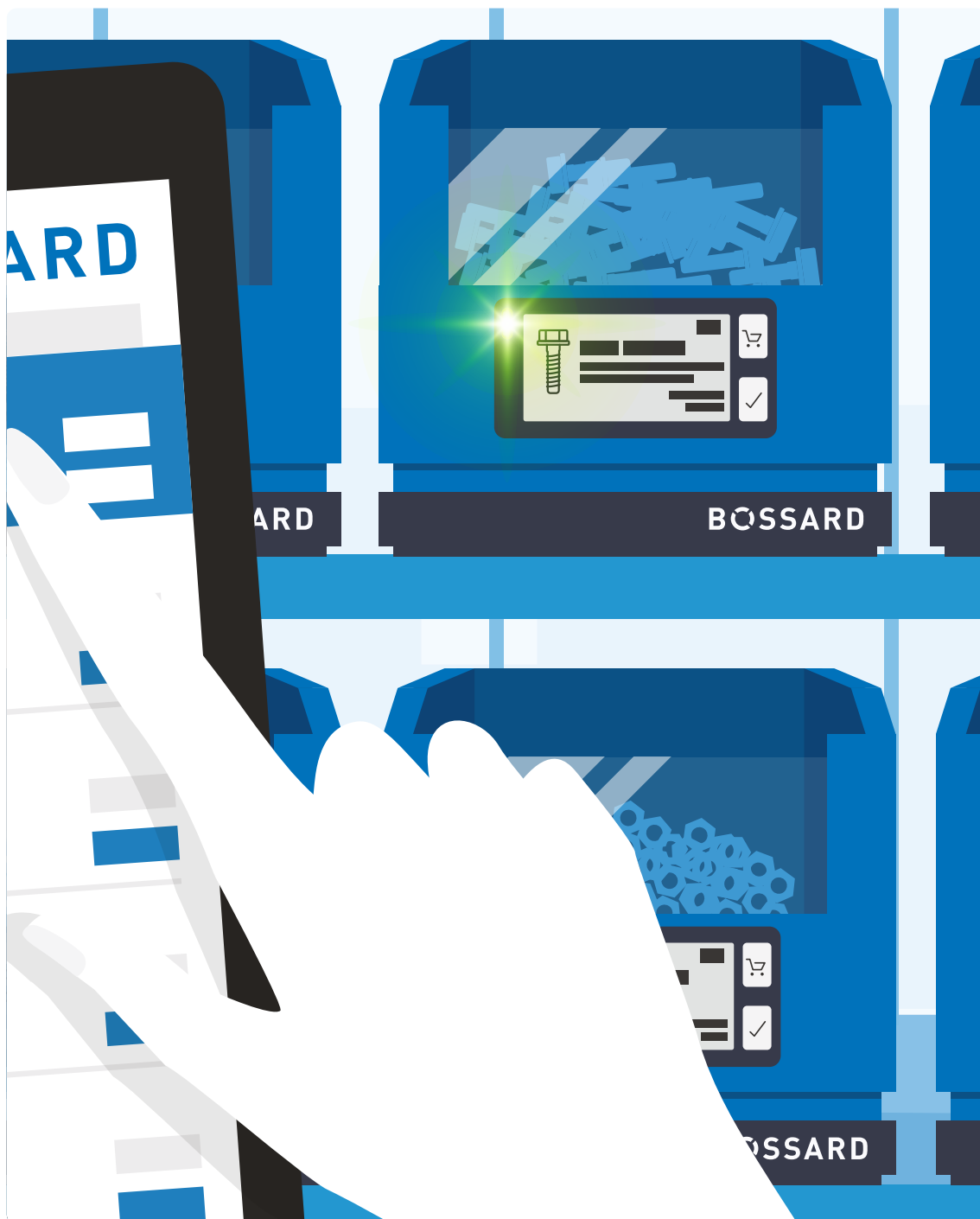
SCANNEZ-MOI



*En effet, l'ensemble des bureaux vont être rénovés afin de repenser les espaces et concentrer les services administratifs au sein du même espace dans ce que l'on appelle aujourd'hui « Modern Workplace »*

## GLOBAL - LOCAL : BOSSARD SUISSE

Dans un environnement de marché global, la proximité avec le client est une valeur fondamentale pour des partenariats durables et de long terme. C'est pourquoi nous sommes là où vous êtes.



**Dans la logistique interne, un processus rapide et fluide de préparation et de réapprovisionnement du matériel est absolument essentiel. La solution de picking sans papier Pick-by-light et Put-to-light de Bossard garantit, grâce à un guidage ciblé des collaborateurs, une efficacité maximale lors du prélèvement et du remplissage des articles à préparer.**

Avec les systèmes SmartBin Cloud et SmartLabel Cloud, qui intègrent des solutions Pick-by-light et Put-to-light, vous faites un pas de plus vers la Smart Factory. Pour ce faire, ces systèmes équipent les postes de stockage et de montage avec des signaux lumineux à LED qui guident directement le collaborateur vers le bac contenant le bon matériel lors du picking. Cela permet d'exécuter le Milkrun dans le Last Mile Management de manière particulièrement efficace, tout en gagnant du temps. Les positions de tous les articles sont identifiées rapidement et efficacement, les temps de recherche sont réduits et les erreurs de picking sont quasiment exclues.

### **Pick-by-light et Put-to-light avec Last Mile Management**

Afin d'acheminer les pièces B et C de manière efficace et en gagnant du temps depuis le lieu de stockage central jusqu'aux postes de montage, notre solution intralogistique éprouvée « Last Mile Management » prend en charge toutes les opérations Milkrun avec une liste numérique de préparation et de réapprovisionnement. L'intégration du Pick-by-light et du Put-to-light dans le processus de picking permet de trouver les positions des articles encore plus rapidement et efficacement.

### **Pick-by-light**

Pour le Milkrun, le Last Mile Management génère automatiquement une liste de préparation numérique dans l'application mobile ARIMS. Dès que la tournée démarre, le matériel à préparer s'affiche dans l'appli et la fonction Pick-to-light est activée. Le Milkrun est guidé vers la bonne position de l'article par le signal lumineux à LED. Les voyants lumineux signalent en série la manière dont les articles sont préparés dans l'ordre le plus efficace.

Dès que le matériel préparé est validé, le signal lumineux de l'article suivant s'allume. Cette nouvelle technologie garantit un picking rapide et sans erreur.

### **Put-to-light**

Après la préparation, le matériel est acheminé vers le poste de montage. Le Milkrun est alors assisté par la solution Put-to-light.

L'application mobile ARIMS indique le bac à remplir et active la fonction Put-to-light. Grâce au signal lumineux à LED, les positions des articles sont identifiées plus rapidement et il faut moins de temps pour remplir les casiers sur le poste de montage.



### **Les systèmes intelligents de Bossard avec connexion Pick-by-light et Put-to-light**

Les systèmes SmartBin Cloud et SmartLabel Cloud sont équipés des fonctions Pick-by-light et Put-to-light. La solution d'affichage intelligente et modulaire SmartLabel Cloud peut être placée partout dans la production, que ce soit dans l'entrepôt central ou directement sur le poste de montage. Les deux systèmes sont reliés au logiciel ARIMS de Bossard via le cloud. L'optimisation du flux de matériel des pièces B et C dans la logistique interne contribue à augmenter l'efficacité de l'ensemble du processus de production et de fabrication.

SCANNEZ-MOI



En visionnant notre vidéo, vous en saurez plus sur notre nouvelle solution Pick-by-light et Put-to-light  
[www.bossard.com](http://www.bossard.com)

## GRAND HONNEUR

# Depuis mai 2022, Andreas Bertaggia, VP Supply Chain Management du groupe Bossard, est le nouveau Président de l'EFDA.

L'European Fastener Distributors Association, ou EFDA, représente les intérêts des distributeurs d'éléments d'assemblage au niveau européen et mondial. Nous nous sommes entretenus avec Andreas Bertaggia pour en savoir plus sur sa fonction.

### Qu'est-ce que l'EFDA et quelle est sa mission ?

Nous créons le rapprochement entre des associations nationales actives et bien établies et un nombre de plus en plus important de distributeurs indépendants dans d'autres pays européens. Au total, 170 membres innovants et performants disposent d'un énorme stock d'éléments d'assemblage ainsi que d'autres pièces C, génèrent un chiffre d'affaires total de plus de 4 milliards d'euros et ont des filiales et des partenaires commerciaux dans le monde entier.

La mission de l'EFDA consiste à défendre le libre-échange et la compétitivité internationale de nos membres. Nous sommes fermement convaincus que la compétitivité au niveau mondial est une condition préalable à la prospérité européenne et que la réglementation ne doit pas, tout en compensant les comportements déloyaux, limiter la capacité des distributeurs d'éléments d'assemblage à soutenir un large éventail de secteurs industriels européens stratégiques avec des produits dont la qualité est assurée et une logistique de pointe.

***Nous considérons qu'un marché mondial libre est une condition préalable à une économie européenne compétitive, dans laquelle nos entreprises membres apportent une contribution essentielle aux industries d'importance stratégique.***



European Fastener  
Distributor Association

### Quels sont les défis auxquels l'EFDA est confrontée ?

L'association milite, par exemple, en faveur d'une évaluation équitable de la majoration antidumping appliquée aux importations d'éléments d'assemblage en provenance de Chine dans l'Union européenne. L'EFDA s'oppose à l'évaluation déloyale ou au droit de douane imposé par l'UE sur ces éléments d'assemblage.

Il est également important pour nous de limiter dans une mesure raisonnable les effets de la bureaucratie croissante autour des normes et des lois sur nos membres.

En outre, les membres reçoivent des recommandations et des informations sur l'évolution des conditions générales, comme les nouvelles législations, normes et directives, afin d'être toujours à jour.

### Pour revenir à votre fonction, comment en êtes-vous arrivé là ?

Je suis membre du conseil d'administration de la Deutscher Schraubenverband (l'association allemande des vis), l'une des associations membres de l'EFDA, depuis environ dix ans. Parallèlement, j'ai dirigé la taskforce antidumping de l'EFDA au niveau européen et j'ai eu des échanges étroits avec l'ancien Président de l'EFDA, le Dr. Volker Lederer. Après dix ans de mandat, ce dernier a cherché un successeur et a pensé à moi.

## *Je suis très heureux de faire entendre la voix de notre secteur à Bruxelles.*

### **Comment nos clients peuvent-ils en tirer profit ?**

Au sein de cette association, on se trouve à la source de toutes les informations spécifiques au secteur. En tant que Président, j'ai également le privilège d'être l'un des premiers maillons de la chaîne d'information. Cela aide les membres ainsi que Bossard, et donc tous nos clients, à réagir de manière proactive et au moment opportun aux changements. Nous travaillons donc toujours à partir d'informations à jour.

De plus, Bossard profite du réseau entre tous les membres, dont certains sont nos concurrents.

SCANNEZ-MOI



### **À propos d'Andreas Bertaggia**

Andreas Bertaggia fait partie du groupe Bossard depuis 2004. Depuis le 1<sup>er</sup> novembre 2008, il est vice-président et responsable de la gestion globale de la chaîne d'approvisionnement du groupe Bossard.

### **À quels événements allons-nous assister dans les mois à venir ?**

En ce qui concerne les restrictions commerciales sur le plan politique, la loi antidumping restera en place. Mais je ne m'attends pas à ce qu'elle soit étendue. Nous serons certainement confrontés à l'extension de la loi sur la chaîne d'approvisionnement, qui va de pair avec les exigences ESG - pas de travail des enfants, relations de travail socialement acceptables, économie durable, équité, institutions stables, etc. Les perturbations et les interruptions des chaînes d'approvisionnement, l'évolution de la situation géopolitique, la crise énergétique jusqu'à la tendance de démondialisation, c'est-à-dire l'abandon partiel des chaînes d'approvisionnement globales au profit de chaînes locales seront aussi des sujets à l'ordre du jour.

Par conséquent, l'association s'attend à ce que le prix des marchandises évolue à l'avenir à un niveau plus élevé qu'avant la pandémie.



---

[www.bossard.com](http://www.bossard.com)

