

BOSSARD Mitteilungen

Ausgabe 687, März 2010

Bossard AG
Postfach
CH-6301 Zug

Telefon +41 41 749 66 11
Fax +41 41 749 66 22
www.bossard.com



Bossard eco-lubric®

Auch Scheiben lassen sich mit der tribologischen Trockenbeschichtung versehen ...



Mobile SmartBin

Die mobile Version des Erfolgssystems SmartBin steht bereits im Einsatz ...



Mikalor

Wenn sich eine Schlauchverbindung unbeabsichtigt löst, ist oft ein ...





Liebe Leserin,
lieber Leser

Die Tendenz der letzten Monate hat sich bestätigt. Erste Silberstreifen am Wirtschaftshorizont sind zu sehen. Die Elektronikindustrie als bekannte Frühzyklikerin ist sich am Erholen, während die exportlastige Maschinenindustrie immer noch mitten in der Rezession steckt. Wiederum andere Branchen nähern sich dem Tiefpunkt erst. Was wir zunehmend feststellen ist, dass wenn die Kunden endlich wieder einen schönen Auftrag erhalten, dass dann alles sehr schnell gehen muss. Offenbar wird aufgrund der grossen Verunsicherung im Markt erst sehr spät auch wirklich bestellt, was dann eben zu Zeitknappheit führt.

In unserer Erwartung für das Jahr 2010 bleiben wir bei unserer Einschätzung vom letzten Herbst. Wir erwarten eine spürbare und flächendeckende Erholung kaum vor dem Herbst 2010. Selbstverständlich sind wir gerüstet für den Fall, dass die Konjunktur in gewissen Segmenten schon früher wieder nach oben weißt. Wir bleiben für das Jahr 2010 vorsichtig optimistisch.

Das Titelbild zeigt die Auszeichnung, die wir von der obersten Leitung der SBB in Empfang nehmen durften: Lieferant des Jahres. Dies macht uns sehr stolz, wurden doch speziell unser hoher Servicegrad, das Eingehen auf den Kunden und das gute PreisLeistungsverhältnis lobend erwähnt.

Mobiler SmartBin im Einsatz! Der Bedarf nach mehr Flexibilität und auch der Trend zu Mobilität in den Produktionsstrassen nehmen weiter zu. Unser mobiler SmartBin passt ausgezeichnet in diese Welt der fahrbaren Produktionsstrassen. Am ultimativen point of use erhält der Kunde die Schrauben

zugedient. Der mobile SmartBin ist verschiebbar, fahrbar, versorgungssicher, funkgesteuert, prozesssicher und selbständig. Ideal eben!

Mikalor - Schlauchschellen Sortiment weiter ausgebaut. Wenn sich eine Schlauchverbindung unbeabsichtigt löst, ist schnell ein kostenintensiver Schaden die Folge. Wir sehen die breite Nachfrage nach Schlauchschellen aller Art und haben das Sortiment entsprechend erweitert. Bitte fordern Sie unseren detaillierten Unterlagen an und lesen Sie mehr dazu in dieser BOMI.

Eine absolute Neuheit auf dem Schweizer Markt konnten wir an der Swissbau präsentieren. Unter dem Motto „Sonne verankern“ haben wir unsere innovative Produktfamilie „Bossard - Solarbefestigungstechnik“ vorgestellt. Kurze Montagezeit, nur ein Werkzeug, Sicherheit beim Montieren, dies nur einige gute Gründe, sich das System genau anzuschauen. Besuchen Sie uns auf www.solar-bossard.ch

Bitte lesen Sie auch unsere Beiträge über unsere Leistungsfähigkeit im Bereich von Sonderanfertigungen oder der erfolgreichen Sortimentserweiterung in KG 13 - wir führen neu Rohrkabelschuhe im Sortiment. Eine weitere Bossard Eigenentwicklung, eco-lubric®, oder Innensechsrund sind weitere interessante Sortimentserweiterungen für Sie.

Das neue Jahr ist noch jung. Wir können noch viel gestalten und es zu einem tollen Jahr machen. Ich wünsche Ihnen allen gutes Gelingen und viele g'freute Momente im Jahr 2010.

Beat Grob
bomi@bossard.com

Vorankündigung

Engineering-Fachseminare

Aktuelle Veränderungen am Markt verlangen das richtige Wissen zur richtigen Zeit. Der Trend schneller – einfacher – besser. Bossard macht mit den bekannten Fachseminaren aktuelles Praxiswissen zugänglich.



Rund um die Verbindungstechnik – die Fachseminare von Bossard

Themen

- Sicher sichern
- Rationell verschrauben
- Korrosionsbeständig verbinden

Referenten

Experten und Ingenieure von Bossard AG und Fachexperten aus der Wirtschaft.

Nutzen

- Aktuelle Fragen lassen sich unmittelbar diskutieren
- Anwendungsbezogene Tipps zur Auswahl von Verbindungselementen hinsichtlich der Sicherheit, Korrosionsbeständigkeit sowie Wirtschaftlichkeit
- bewährte Lösungsansätze für Ihre Herausforderungen
- Zeit- und Kostenersparnis dank dem kompakten Seminarprogramm
- Antworten auf die vielfältigsten Fragen, spezifisch, gezielt und problembezogen

Teilnehmer

Die Bossard Fachseminare richten sich an Ingenieure und Techniker aus Konstruktion, Fertigung, Betriebsplanung, QS, Montage, Prozessverantwortliche und andere Interessierte. Also an alle Personen, die sich intensiver mit der Verbindungstechnik auseinandersetzen oder sich auf den neusten Stand bringen möchten. Die Seminare werden in deutscher Sprache geführt.

Durchführung

Die Seminare finden in Zug vom 27. bis 29. April 2010 statt. Das detaillierte Programm steht ab Mitte März 2010 zur Verfügung.

Anmeldung

Ebenfalls ab Mitte März 2010 können Anmeldungen unter www.bossard.ch eingetragen werden. Selbstverständlich sind auch telefonische Anmeldungen herzlich willkommen (Fr. Silvia Schmid)!

Neuheit für den Schweizer Markt

Solarbefestigungstechnik

In den nächsten Jahren werden viele Solaranlagen in Betrieb genommen. An der Swissbau 2010 in Basel präsentierte Bossard die passende Befestigungstechnik.



«Sonne verankern»

Unter diesem Motto präsentierte Bossard im Januar 2010 an der Swissbau in Basel eine neue, innovative Produktfamilie: die «Bossard-Solarbefestigungstechnik». Das rege Interesse der vielen Besucher zeigt: Der Trend zu Alternativ-Energien mit der dazu gehörigen professionellen Befestigungstechnik ist ungebrochen.

Die Argumente überzeugen Projektleitung, Bauherren und Fachleute gleichermaßen:

- Kurze Montagezeit
- EFA - nur ein Werkzeug
- Einfaches Handling
- Diebstahlsicher
- Jahrelang erprobt

www.solar-bossard.ch

Veranstaltungen 2010

Swissbau in Basel	12. bis 16. Januar
Einkaufertage in Zug	16. März
GV Bossard Holding in Zug	13. April
Engineering-Fachseminare in Zug	27. bis 29. April
Logistiktage in Zug	18. und 19. Mai
Konstruktionstag in Zug	8. September
Swisstech in Basel	16. bis 19. November
Kundenspezifische Seminare	auf Anfrage

Aktuelles

Beschaffungsmarkt

Die Beschaffungssituation hat sich seit der letzten Ausgabe der Bossard Mitteilungen nicht wesentlich verändert. Was dazu kommt sind zum Teil massiv gestiegene Frachtraten, speziell aus Übersee.

Die Vormateriallager sind weiter gesunken. Sie stellen aber in der Beschaffung zum jetzigen Zeitpunkt kein Problem dar.

Stahl

Preise allgemein

Zurzeit laufen Verhandlungen zwischen den Eisenkonzernen und den Stahlwerken. Experten befürchten, dass mit einem Preisaufschlag von 30% gerechnet werden muss.

Preise Schrauben

Die oben erwähnten Verhandlungen hatten bis jetzt kaum Einfluss auf die Beschaffungspreise der Schrauben. Die früher extrem kurzen Lieferzeiten haben etwas angezogen.

Rostfrei

Nachdem sich der Nickelpreis im Dezember etwas nach unten bewegt hat ist er in Zwischenzeit wieder auf über 18'000

USD/t gestiegen. Auch bei den für Rostfrei wichtigen Materialien Chrom und Molybdän haben die Preise seit Dezember weiter angezogen.

Obwohl nicht von einer stark steigenden Nachfrage ausgegangen wird, sind Vorhersagen über die Preisentwicklung sehr schwierig. Tatsache ist, dass die Rohmaterialhersteller tiefe Lager haben und die Materialien Nickel, Chrom und Molybdän immer mehr zu Spekulationsobjekten werden.

Wenn das Gesetz von Angebot und Nachfrage nach wie vor Gültigkeit hat, werden sich die Preise seitwärts mit leichter Tendenz nach oben bewegen.

SBB ehrt Bossard

Als erster Zulieferant der SBB (Bereich Operating, Personenverkehr) durften die Vertreter von Bossard die Worte «... and the winner is Bossard!» zum zweiten Mal nach 2007 hören.

Diese erneute Auszeichnung ist für Bossard Anerkennung für das Geleistete und zugleich auch Ansporn zu neuen Spitzenleistungen.

«Diese Firma geht auf individuelle Wünsche ein, bietet

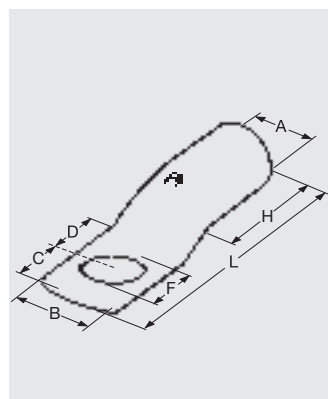
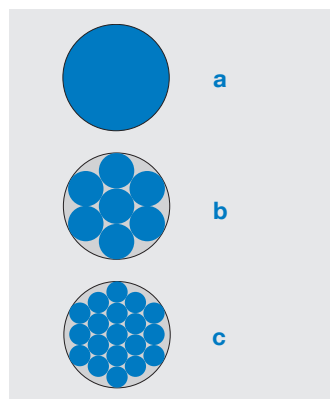
konstant gute Qualität und einen hohen Servicegrad zu kompetitiven Preisen» schreibt die SBB über Bossard.



Verbindungselemente für die Elektrotechnik

Der Rohrkabelschuh

Seit einigen Monaten pflegt Bossard eine Zusammenarbeit mit «BM Group», dem innovativen Hersteller von Elementen für die Elektrotechnik (siehe auch Bericht in den «Bossard Mitteilungen» Nummer 685).



Rohrkabelschuhe (UL-file N° E137735)

Rohrkabelschuhe in nicht isolierter Ausführung werden vor allem im Bereich der Hochspannung eingesetzt.

Als BN 20395 sind sie in verzinnem Kupfer ab Lager lieferbar für einen Kabel- oder Litzenquerschnitt von 1.5 bis 630 mm². Auch weitere Ausführungen (verkürzte Zunge, lange Ausführung für Erdung, usw.) finden Sie im Bossard Sortiment.

1. Bestimmung des Kabeldurchmessers

Grundsätzlich wird unterschieden in drei verschiedene Arten des elektrischen Leiters:

Typ a, fester Draht: ein einziger dicker Draht bildet den elektrischen Leiter

Typ b, flexible Litze: einige gebündelte Drähte bilden den elektrischen Leiter

Typ c, hochflexible Litze: viele gebündelte dünne Drähte bilden den elektrischen Leiter.

Somit sind bei gleichem Leiterquerschnitt die Kabeldurchmesser der drei Typen unterschiedlich. Bei der Bestimmung des Kabelschuhs muss also nicht nur der Leiterquerschnitt, sondern auch der Drahtdurchmesser in Betracht gezogen werden.

2. Auswahl des Kabelschuhs

Pro Leiterquerschnitt und Anschlussdurchmesser A stehen verschiedene Grössen zur Verfügung, die sich in Breite, Länge und Befestigungslochdurchmesser unterscheiden.

Beispiel 1:
Leiterquerschnitt 95 mm²,
fester Draht = Ø 11mm,
erforderliches Anschlussmass
A = 13.8 mm, es stehen also
5 Grössen von M8 bis M16 zur
Auswahl.

Beispiel 2:
Leiterquerschnitt 95 mm²,
flexible Litze = Ø 12.9mm,
erforderliches Anschlussmass
A = 13.8 mm, es stehen also
die gleichen 5 Grössen von M8
bis M16 zur Auswahl.

Beispiel 3:
Leiterquerschnitt 95 mm²,
hochflexible Litze = Ø 15.1mm,
erforderliches Anschlussmass
A = 15.5 mm, also stehen
andere 5 Grössen von M8 bis
M16 zur Auswahl.

3. Verarbeitung

Die Verarbeitung von nicht isolierten Kabelschuhen erfolgt mittels hydraulischen Presswerkzeugen mit der Sechskantmatrize (BN 20420). Es ist unbedingt zu beachten, dass die Matrizen grösser mit dem Anschlussdurchmesser des Kabelschuhs übereinstimmt, weil sonst das Kabel zu wenig befestigt (bei zu grosser Matrize) oder der Kabelschuh beschädigt oder zerstört wird (bei zu kleiner Matrize).

Für die genannten Beispiele heisst das:

Beispiel 1:
Matrizen grösser 16,

Beispiel 2:
Matrizen grösser 16,

Beispiel 3:
Matrizen grösser 18.

Das ganze Sortiment finden Sie im Separatdruck über Verbindungselemente für die Elektrotechnik. Verlangen Sie heute noch diese Unterlagen!

Interessante Sortimentserweiterung

Der Innensechsrund

Schrauben mit Innensechsrund erobern länger je mehr die Welt der Verbindungstechnik – wieder zwei neue, interessante Produkte.



BN 20367: Linsenschrauben mit Flansch

Die Linsenschrauben mit Flansch wurden speziell für Verbindungen an elektrischen Geräten, Maschinenausrüstungen und für den allgemeinen Apparatbau entwickelt.

Dank der geringen Bauhöhe und der integrierten Unterlagscheibe werden sie vorzugsweise bei Fixierungs- und Halterungsfunktionen an Blechkonstruktionen eingesetzt.

Vorteile

- Minimale Kopfhöhe - kein ungünstiges Vorstehen
- Verbesserte Montage durch den Innensechsrund-Antrieb
- Optimale Kopfaufgabe durch vergrösserte Auflagefläche
- Keine zusätzliche Unterlagscheibe notwendig
- Kostenreduktion – nur ein Verbindungselement
- Rationalisierung in Beschaffung und Lagerung
- Kürzere Montagezeiten

Anwendung

Linsenschrauben mit Flansch finden ihre Anwendung in der Befestigung von Bauteilen aus Blech, Kunststoff, Aluminium, Gusslegierungen. Sie werden auch auf empfindlichen Oberflächen (z. B. Decklack, Farbstriche, usw.) zur Vermeidung von Schäden eingesetzt.

Dank der integrierten grossen Scheibe passen Linsenschrauben mit Flansch bevorzugt auf Lang- und grosse Durchgangslöcher.

BN 20005: Linsenschrauben nach ISO 15483

Linsenschrauben nach ISO 15483 waren bisher nur in INOX ab Lager zur Verfügung.

Ab sofort sind nun Linsenschrauben nach ISO 14583 auch in Stahl 8.8, verzinkt-blau, ab Lager lieferbar. 55 Grössen, von M2x3 bis M8x40 warten auf einen interessanten Einsatz!

NEU: geschmierte Scheiben ab Lager lieferbar

Bossard eco-lubric®

Auch Scheiben lassen sich mit der tribologischen Trockenbeschichtung versehen, damit auf den Auflageflächen genau definierte Reibwerte herrschen.



Bossard eco-lubric®

Die tribologische Trockenbeschichtung **Bossard eco-lubric®** ist ein nicht elektrolitisch aufgetragener, dünnschichtiger Überzug mit integrierten Schmiereigenschaften und zusätzlichem Korrosionsschutz (siehe detaillierter Bericht in den Bossard Mitteilungen Nr. 686).

Anwendung

Für die aktuellen Herausforderungen einer rationellen Montage ist **Bossard eco-lubric®** ein wirtschaftlicher Lösungsansatz.

Durch die Beschichtung von Verbindungselementen können Zusatznutzen wie kleinere Reibwertstreuung und verbesserter Korrosionsschutz erreicht werden, vor allem in Kontakt mit Aluminium- und INOX-Werkstoffen.

Die Scheiben mit integrierten Schmiereigenschaften – Ihr erster Schritt für die Kostenreduktion in der Produktion?

Scheiben-Sortiment

- **BN 20508**
Scheibe, ISO7089, 200HV, verzinkt blau, mit **Bossard eco-lubric® Black**
- **BN 20509**
Sicherungsscheibe, Rip-Lock, Zinklamellen beschichtet, mit **Bossard eco-lubric® Black**
- **BN 20510**
Sicherungsscheibe, Rip-Lock, INOX, mit **Bossard eco-lubric® Silver**

Vorteile



Einfach



Sauber



Sicher



Wirtschaftlich

Mobile SmartBin

Versorgungssicherheit zum Mitnehmen!

Die mobile Version des Erfolgssystemes SmartBin steht bereits im Einsatz und hilft den Kunden von Bossard die Montage weiter zu flexibilisieren.



Der mobile SmartBin

Mobile Montage-Wagen mit Kleinteilen können problemlos durch das kabellose Mobile SmartBin ersetzt werden.

Der Nutzen daraus: Der Nachschub wird automatisch durch das mobile SmartBin ausgelöst und somit wird auch die Versorgungssicherheit gewährleistet. Und dies alles mobil und verschiebbar - für eine hohe Flexibilität!

Was ist der Nutzen von Mobile SmartBin?

- Mobile SmartBin reduziert die Prozesskosten um bis zu 80%. Traditionell händische Prozessschritte wie die Bedarfsfeststellung, Bestellung, sowie die Inventur werden gänzlich eliminiert oder automatisiert.
- Mobile SmartBin ermöglicht eine flexible Versorgung bei wechselnden Montageplätzen oder wechselnden Produkten. Mobile Smart Bin eignet sich besonders für flexible Montagen oder Arbeiten an sehr grossen Anlagen, bei denen sich der

Monteur regelmässig anders positioniert.

- Mobile SmartBin erhöht die Prozesssicherheit, weil Fehlerteile praktisch ausgeschlossen sind. Die ausgeklügelte SmartBin Software überwacht den Versorgungsprozess und hilft Fehler zu vermeiden.

Sie interessieren sich für weitere Einzelheiten?

Wenden sie sich an Ihre Ansprechperson bei Bossard oder an unseren Leiter Kundenlogistik, Herr Urs Güttinger (uguettinger@bossard.com)



Interessante Sonderanfertigungen

Fast unbegrenzte Möglichkeiten

In der Regel sind lokale Anbieter schnell und globale Anbieter günstig. Bossard-Kunden profitieren von beidem, dank dem weltweiten Beschaffungsnetz, das bei durchgängiger Produktequalität alle Vorteile vereint.



Bilder sagen mehr als tausend Worte ...

Mechanisch bearbeitete Teile aus Buntmetall, Aluminium, besonderen rostbeständigen Legierungen, Polyurethan und anderen Kunststoffen und viele mehr sind eine der Kernkompetenzen der Bossard-Sonderanfertigungen.

Alle hier abgebildeten Teile werden – nebst Normteilen und weiteren Sonderanfertigungen – bei einem Kunden in technisch sehr anspruchsvollen Apparaten eingebaut.

Die Bewirtschaftung erfolgt mit Unterstützung eines stufengerechten C-Teile-Managements (unter anderem mit SmartBin).

Zusammengefasst heisst das: Ein ausgenütztes Rationalisierungspotenzial erlaubt den Kunden die Herstellung von wettbewerbsfähigen Endprodukten.

Erweitertes Sortiment

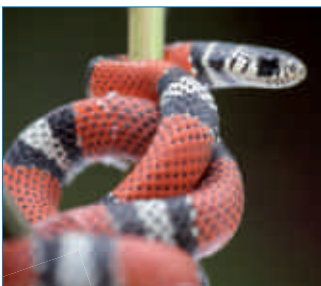
Mikalor – Schlauchschellen

Wenn sich eine Schlauchverbindung unbeabsichtigt löst, ist oft ein kostenintensiver Schaden die Folge – sicher mit ein guter Grund, um nicht am falschen Ort zu sparen!



Das stark erweiterte Sortiment an Mikalor-Schlauchschellen umfasst ca. 640 verschiedene Artikel – ab Lager lieferbar

Verlangen Sie heute noch die neuen, detaillierten Unterlagen!



Mikalor
Schlauchschellen

BOSSARD

Breites Sortiment

Das breite Lagersortiment von Bossard umfasst Schlauchschellen in verschiedenen Ausführungen und Werkstoffen. Für alle Anwendungen in allen Branchen gibt es die geeigneten Produkte – Alles aus einer Hand, vom gleichen Hersteller, in konstanter Qualität und mit hoher Verfügbarkeit.

Hervorragendes Preis-Leistungs-Verhältnis

Qualität hat ihren Preis, das ist unbestritten. Aber Mikalor Produkte aus dem Sortiment von Bossard beweisen: Auch Spitzenprodukte müssen nicht teuer sein! Dabei spielt es eine entscheidende Rolle, dass nicht die Produktequalität leidet. Mikalor Schlauchschellen unterliegen einer harten Qualitätsprüfung.

Europäisches Qualitätserzeugnis

Mikalor Produkte werden von A-Z in Europa entwickelt und gefertigt. Ein geballtes Know-

how steht damit den Kunden zur Verfügung. Eigene Forschung und Entwicklung, eigener Prototypenbau, eigener Werkzeugbau und eigene Produktionsstrassen sorgen für die Einhaltung der einheitlichen Qualitätsstandards.

Mikalor und Bossard

Die Zusammenarbeit zwischen Mikalor und Bossard besteht mittlerweile seit über 30 Jahren mit dem einen Ziel: die hohen Erwartungen der Kunden in vollem Umfange zu erfüllen. Die nun verstärkte Zusammenarbeit der beiden nach ISO 9001 und 14001 zertifizierten Partner bringt den Kunden weitere Vorteile:

- Die ideale Kombination von Produkt, Engineering und Logistik auch für Schlauchschellen
- Breites Lagersortiment
- Unzählige Fertigungsmöglichkeiten
- Marktgerechte Preise
- Kurze Antwortzeiten

Sortimentsüberblick

- 1-Ohrschellen
- 1-Ohrschellen mit Edelstahl Innenring
- 2-Ohrschellen
- Federschellen
- Doppeldrahtklemmen
- Einfachschellen
- Schneckengewindeschellen, offen
- Schneckengewindeschellen mit Doppelbrücke
- Schneckengewindeschellen, leichte Reihe
- Schneckengewindeschellen schwere Reihe
- Gelenkbolzenschellen
- Sortimentsboxen
- Halterungsschellen P-Clip
- diverse Werkzeuge