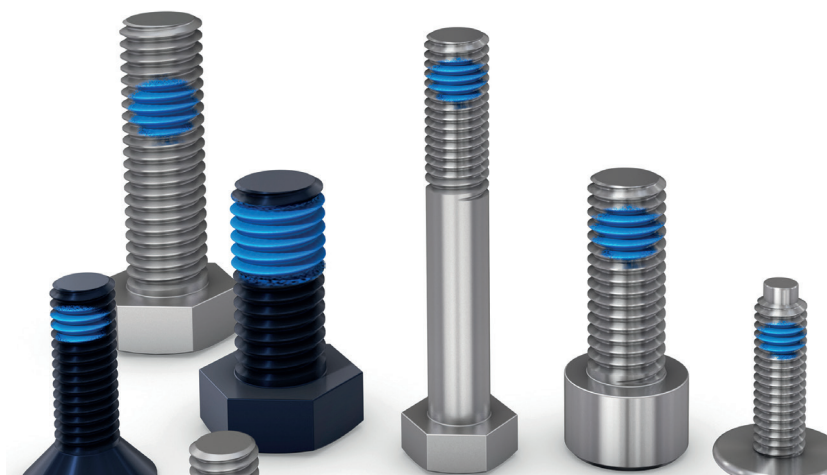


Klemmende Beschichtungen

TufLok® – die integrierte Sicherheit



- Integrierte Sicherheit
- Hohe Beständigkeiten
- entspricht DIN 267-28

Fertig beschichtet -
ab Lager lieferbar

(Details siehe Rückseite)

TufLok® – «der blaue Fleck»

Zuverlässiges und wirtschaftliches System zum Sichern und Dichten von Schraubverbindungen.

Schrauben und andere Gewindeteile erhalten auf einem Teil des Gewindes eine hochelastische, abriebfeste, blaue Polyamid-Schicht. Der TufLok®-Fleck bewirkt beim Eindrehen der Schraube einen hohen Reibschluss, indem durch die Montage die gegenüberliegenden, unbeschichteten Flanken zwischen Schrauben- und Muttergewinde fest zusammengepresst werden. Zusätzlich füllt er den axialen Spielraum zwischen Schrauben- und Muttergewinde. So entsteht eine Verbindung, die das Lösen bei dynamischen Belastungen behindert.

Als Rundbeschichtung erzeugt TufLok® eine wirkungsvolle Dichtung im Gewinde.

Montage

Die Montage einer TufLok®-beschichteten Schraube erfolgt maschinell oder manuell mit herkömmlichen Werkzeugen. Die TufLok®-beschichtete Schraube erhöht die Produktivität, weil sie vollautomatisch zugeführt und eingedreht werden kann. Öl- und Fettfreiheit des Muttergewindes ist nicht notwendig (Reibwerte, resp. Drehmomente werden durch Öl oder Fett reduziert).

Eigenschaften

- Temperaturbeständig von -56 °C bis +120 °C
- Trocknet nicht aus, schrumpft nicht, zersetzt sich nicht und ist trocken und bei Raumtemperatur lagerfähig
- Beständig gegen Alkohol, Öl, Benzin und handelsübliche Verdüner
- Auch für Lebensmittelbetriebe geeignet
- Mehrmals wiederverwendbar
- Keinerlei Aushärtezeit – sofort belastbar
- Für fast alle metallischen Werkstoffe geeignet

Drehmomente gemäss Werknorm [Auszug]

Ø ISO 6g	Erstes Eindrehen max. Nm	Erstes Ausdrehen min. Nm
M 2	0,2	0,04
M 3	0,45	0,1
M 4	0,9	0,28
M 5	1,6	0,4
M 6	3	0,8
M 8	6	1,5
M 10	9,5	2,3
M 12	13	3,4

BN 2106

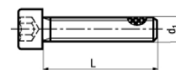
Linsenschraube,
Innensechsrund



INOX A2

BN 2108

Zylinderschraube,
Innensechskant



INOX A2

BN 2109

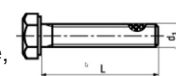
Senkschraube,
Innensechsrund



Stahl 8.8, verzinkt-blau

BN 5244

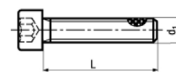
Sechskantschraube,
ohne Schaft



Stahl 8.8, verzinkt-blau

BN 8706

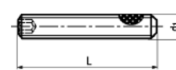
Zylinderschraube,
Innensechskant



Stahl 8.8, verzinkt-blau

BN 5210

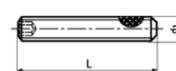
Gewindestift,
Kegelkuppe



Stahl 45H, verzinkt-blau

BN 5211

Gewindestift,
Kegelkuppe



Stahl 45H, Zinklamellen

Lagersortiment

BN 2106

Linsenschraube, i-6rd
INOX A2

Ø	L	Art.
M2	4	901 1890
	5	901 1891
	6	901 1892
	8	901 1893
	10	901 1894
	12	901 1895
M2.5	16	901 1896
	5	901 1897
	6	901 1898
	8	901 1899
M3	10	901 1900
	5	901 1901
	6	901 1902
	8	901 1903
	10	901 1904
	12	901 1905
	16	901 1910
	20	901 1911
M4	6	901 1912
	8	901 1913
	10	901 1914
	12	901 1915
	16	901 1916
	20	901 1917
	25	901 1918
	30	901 1919
M5	35	901 1920
	10	901 1921
	12	901 1922
	16	901 1923

BN 2108

Zylinderschraube, i-6kt
INOX A2

Ø	L	Art.
M2.5	5	901 1955
	8	901 1956
	10	901 1957
	14	901 1958
M3	4	901 1959
	6	901 1960
	8	901 1961
	10	901 1962
	12	901 1963
	16	901 1964
M4	20	901 1965
	6	901 1966
	8	901 1967
	10	901 1968
	12	901 1969
	16	901 1970
	20	901 1971
	25	901 1972
M5	30	901 1973
	8	901 1974
	10	901 1975
	12	901 1976
	16	901 1977
	20	901 1978
	25	901 1979
	M6	10
12		901 1986
16		901 1987
20		901 1988
25		901 1989

BN 2109

Senkschraube, i-6rd
Stahl 8.8, verzinkt-blau

Ø	L	Art.
M2	4	901 2010
	6	901 2011
	8	901 2012
M2.5	3	901 2013
	5	901 2014
	6	901 2015
M3	5	901 2016
	6	901 2017
	8	901 2018
	10	901 2019
M4	5	901 2020
	6	901 2021
	8	901 2022
	10	901 2023
	12	901 2024
	16	901 2025
M5	10	901 2026
	12	901 2027
	16	901 2028
	20	901 2029

BN 5210

Gewindestift
45H, verzinkt-blau

Ø	L	Art.
M3	6	138 0052
	8	138 0060
	10	138 0079
	12	138 0087
M4	5	313 6526
	6	138 0095
	8	138 0109
	10	138 0117
	12	138 0125
M5	16	138 0133
	6	157 6305
	8	138 0141
	10	138 0168
M6	12	138 0176
	16	138 0184
	20	138 0192
	6	157 6313
M8	8	138 0206
	10	138 0214
	12	137 0545
	16	137 0553
	20	137 0561

BN 8706

Zylinderschraube, i-6kt
Stahl 8.8, verzinkt-blau

Ø	L	Art.
M4	10	157 5678
	12	157 5686
	16	157 5694
	20	157 5708
M5	25	157 5716
	10	157 5724
	12	157 5732
	16	157 5740
M6	20	157 5759
	25	157 5775
	10	157 5805
	12	157 5848
M8	16	157 5864
	20	157 5872
	25	157 5880
	10	157 5902
	12	157 5910
M10	16	157 5929
	20	157 6119
	25	157 6127
	30	157 6135
	35	157 6143
	20	157 6151
M10	25	157 6194
	30	157 6208
	35	157 6216
	40	157 6224

BN 5211

Gewindestift
45H, Zinklamellen

Ø	L	Art.
M8	8	157 6291
	10	137 0588
	12	137 0596
	16	137 0618
	20	137 0626

BN 5244

Sechskantschraube
Stahl 8.8, verzinkt-blau

Ø	L	Art.
M5	10	137 9453
	16	137 9461
	20	137 9488
M6	16	137 9496
	20	137 9518
	25	137 9526
M8	30	137 9534
	20	137 9542
	25	137 9550
	30	137 9569
M8	35	137 9577

M10	16	158 1651
	20	137 9585
	25	137 9593
	30	137 9607
	35	137 9615
	40	137 9623
M12	20	137 9631
	25	137 9658
	30	137 9666
	35	137 9674
	40	137 9682
	45	137 9690
M12	50	158 1678

Grundsätzlich können alle Gewindeteile aus Metall mit TufLok® beschichtet werden.

Fragen Sie uns an!