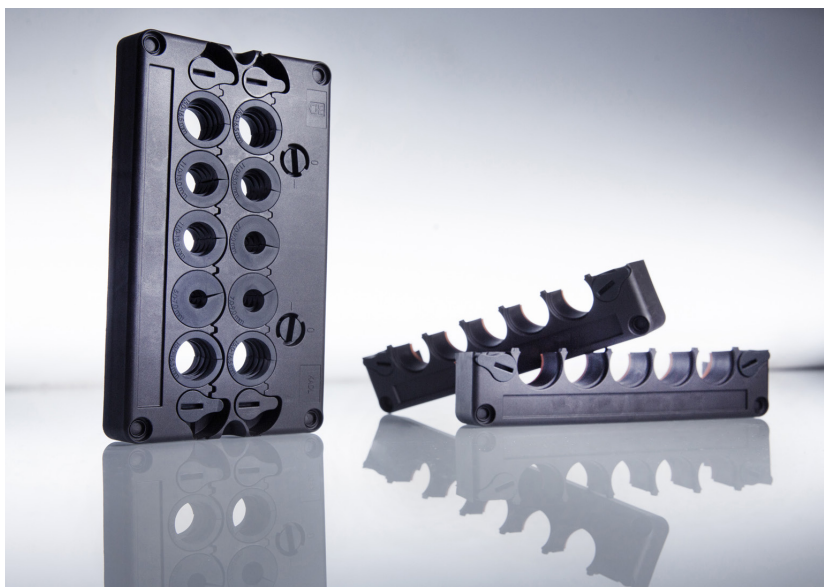


Einfache Anschlusstechnik

Kabeldurchführungsleiste



Jacob

- Werkzeugfreie Anschluss-technik
- Modularer Aufbau
- Schnelle Montage

Beschreibung

Werkzeugfreie Durchführungs- und Anschluss-technik für Maschinen und Anlagen. Mit der KADL können konfektionierte Leitungen mit Stecker in Gehäuse eingeführt und abgedichtet werden.

Vorteile

Modularer Aufbau und hohe Packungsdichte, individuelle Auswahl der Tüllen, Zugentlastung für die Leitungen, problemlose Nachrüstungen und Anpassungen.

Montage

Einfache Montage bei Wandstärken von 1,5 bis 2,0 mm durch Einrasten, bei Wandstärken über 2,0 mm kann die KADL angeschraubt werden. Tüllen (BN 22051) sind als Zubehör auszuwählen und individuell zu bestellen.

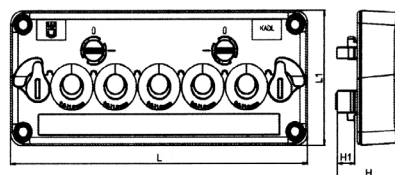
BN 22050

Code F310-...	Bezeichnung	Lochmass mm	L1 mm	Tülle klein	Tülle gross
9035-01 *	KADL 1K/2G	125 x 35	63	1	2
9035-02	KADL 5K	125 x 35	63	5	0
9057-01	KADL 10K	125 x 57.5	85.5	10	0
9080-01 *	KADL 2K/4G	125 x 80	108	2	4
9080-02 *	KADL 6K/2G	125 x 80	108	6	2
9080-03	KADL 15K	125 x 80	108	15	0
9102-01 *	KADL 11K/2G	125 x 102.5	130.5	11	2
9102-02	KADL 20K	125 x 102.5	130.5	20	0
9125-01 *	KADL 3K/6G	125 x 125	153	3	6
9125-02 *	KADL 7K/4G	125 x 125	153	7	4
9125-03 *	KADL 16K/2G	125 x 125	153	16	2
9125-04	KADL 25K	125 x 125	153	25	0

* Ausführungen mit grossen Tüllen sind in Vorbereitung und noch nicht lieferbar

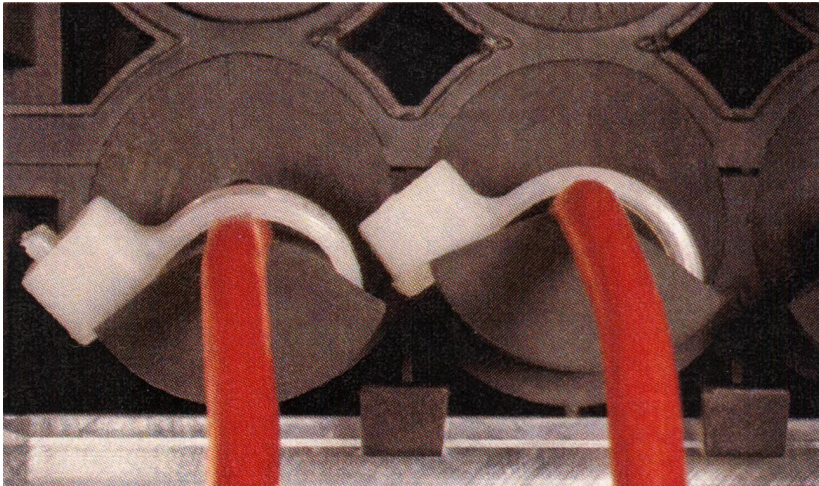
Technische Angaben

Grösse	L 153 mm H 32.3 mm H ₁ 8.9 mm
Flanschrahmen	Polyamid PA6 V-0
Dichtung	TPE
Temperatur	-30 °C / +100 °C
Schutzart	IP65
Farbe	schwarz
verpackt zu	1 Stück
UL/CSA-File	E140310
Prüfnorm	UL514B



Zubehör zu Kabeldurchführungsleisten

Tüllen KADL



Eigenschaften

- Zubehör für die Kabeldurchführungsleiste KADL (BN 22050)
- durch die geschlitzten Tüllen können konfektionierte Leitungen mit Stecker in Gehäuse eingeführt und abgedichtet werden
- für Leitungen mit Durchmesser von 3 bis 32.5 mm
- Klemmbereich pro Tülle bis 2 mm
- Zugentlastung für die Leitungen
- werkzeugfreie Montage
- problemlose Nachrüstungen und Anpassungen

BN 22051

Tüllen klein

Code F311-...	Bezeichnung	Ø C	Da mm	Code F311-...	Bezeichnung	Ø C	Da mm
9001-01	TK 3-5	3 - 5	22.2	9002-01	TG 15-17	15 - 17	38.7
9001-02	TK 5-7	5 - 7	22.2	9002-02	TG 17-19	17 - 19	38.7
9001-03	TK 7-9	7 - 9	22.2	9002-03	TG 19-21	19 - 21	38.7
9001-04	TK 9-11	9 - 11	22.2	9002-04	TG 21-23	21 - 23	38.7
9001-05	TK 11-13	11 - 13	22.2	9002-05	TG 23-25	23 - 25	38.7
9001-06	TK 13-15	13 - 15	22.2	9002-06	TG 25-27	25 - 27	38.7
9001-07	TK 15-16	15 - 16	22.2	9002-07	TG 27-29	27 - 29	38.7
9001-99	TK G*	---	22.2	9002-08	TG 29-31	29 - 31	38.7
				9002-09	TG 31-32.5	31 - 32.5	38.7
				9002-99	TG G*	---	38.7

* = geschlossen (ohne Schlitz und Bohrung)

Hinweis:

Die grossen Tüllen (Code F311-9002-..) sind in Vorbereitung und noch nicht lieferbar

Technische Angaben

Grösse	L 20 mm H 33 mm
Tülle	TPE TPV
Temperatur	-30 °C / +100 °C
Farbe	schwarz
verpackt zu	10 Stück
Hinweis	die Tüllen sind als Zubehör für die Kabeldurchführungsleisten KADL separat zu bestellen

