

# BOSSARD Mitteilungen

Ausgabe 678, Mai 2007

Bossard AG  
Postfach  
CH-6301 Zug

Telefon +41 41 749 66 11  
Fax +41 41 749 66 22  
www.bossard.com



## Beschaffung

Neue Produkte, faszinierende Anwendungen:  
Beachten Sie das neue Sortiment

... **Verbindungselemente für Elektrotechnik**

## Technik + Logistik

Seminarreihen über Technik und C-Teile Management

... «sicher sichern»

... «Korrosionsbeständig verbinden»

... «Rationell verschrauben»

... «Smart + Lean»



## Technik

Heute zweiter Teil:  
das Modul «ECO» aus dem

... **Engineering Check**



Liebe Leserin,  
lieber Leser

Wow! Unglaublich, wie Sie, sehr geschätzten Kunden, ins Jahr 2007 gestartet sind. Eine starke Wirtschaft in der Schweiz und in den für die Schweiz wichtigen Exportländern einerseits, sowie viele sehr fitte Unternehmen andererseits führen zu einem breit abgestützten starken Start ins Jahr 2007. Wir freuen uns sehr über Ihre grossartigen Erfolge und leisten sehr gerne unseren Beitrag dazu.

In der letzten Bossard – Mitteilungen habe ich Ihnen von der aussergewöhnlichen Beschaffungsmarktsituation geschrieben. Heute, knapp 3 Monate später, kann ich nur wiederholen, was ich im Januar dazu geschrieben habe. Eine Entschärfung der Lage ist nicht in Sicht. Die Rohstoffpreise sind weiter steigend, die Nachfrage ist nach wie vor sehr hoch und die Wiederbeschaffungsfristen sind sehr lang.

Darf ich Sie freundlich einladen, den aktuellen Bericht vom Beschaffungsmarkt zu lesen und, wenn immer möglich, unsere Empfehlung zu der Spezialteiledisposition ernsthaft zu prüfen. Selbstverständlich beobachten wir die sehr gespannte Situation täglich, um die hochanspruchsvolle Versorgung sicherstellen zu können.

Beat Grob  
bomi@bossard.com

In dieser Ausgabe der Bossard Mitteilungen finden Sie die zweite von vier Folgen zu unserer jüngsten Leistung, dem Engineering – Check. Der von Bossard entwickelte Engineering – Check ist eine standardisierte Methodik, wie wir gemeinsam mit unseren Kunden systematisch Rationalisierungspotential im Bereich Engineering ausmachen können.

Die zweite Folge des Engineering Checks geht darauf ein, wie Bossard systematisch Potential im Bereich der Sortimentsstraffung zutage bringt.

Auch in dieser Ausgabe der Bossard - Mitteilungen stellen wir Ihnen neue Produkte vor, die wir im Rahmen der getätigten Sortimentserweiterung im Bereich Verbindungselemente für die Elektrotechnik ans Lager und ins Sortiment aufgenommen haben.

Im Frühling und Frühsommer führen wir in der Schweiz Fachseminare im Bereich Technik und im Bereich Logistik durch. Die bestens bewährten Seminare bieten für Sie einiges an Nutzen. Es freut mich sehr, wenn ich eine grosse Anzahl zufriedener Teilnehmer an diesen Seminaren begrüßen darf.



Beschaffung

## Verbindungselemente für Elektrotechnik

Alles aus einer Hand



### Auszug aus dem neuen Sortiment:

Viele neue Verbindungselemente für Elektrotechnik sind ab Lager lieferbar. Verlangen Sie die ausführliche Dokumentation!



#### Kabelbinder

##### BN 20308

Polyamid 6.6, natur,  
Breiten 2.5 bis 8.8 mm  
Längen 80 bis 1'219 mm

##### BN 20309

Polyamid 6.6, schwarz,  
Breiten 2.5 bis 8.8 mm  
Längen 100 bis 914 mm



#### Kabelbindersockel

##### BN 20342

Polyamid 6.6, natur,  
Breiten 10 und 16 mm  
Längen 15 und 23 mm

##### BN 20343

Polyamid 6.6, schwarz,  
Breiten 10 und 16 mm  
Längen 15 und 23 mm

# Neu im Sortiment

# BOSSARD

## Aktueller Bericht vom Beschaffungsmarkt



Rostfrei: Situation spitzt sich weiter zu  
Stahl: Preissteigerungen wurden angekündigt

### Vormaterial:

#### Stahl

Die Stahlwerke sind immer noch sehr gut ausgelastet, aus Europa und Asien wurden weitere Preiserhöhungen angekündigt.

tiefen Lagerbeständen bei den Lieferanten schwieriger, Mit einem Lageraufbau ist unter diesen Umständen nicht zu rechnen.

### Preise Endprodukte:

#### Stahl

Nicht nur im Bereich Spezialstahl steigen die Preise, auch für Standardstähle muss mit Preiserhöhungen gerechnet werden.

#### Rostfrei

Die Rekordpreise wurden erneut übertroffen. Nickel – eine Hauptkomponente für rostfreien Stahl – stieg auf über 46'000 USD/t. Diese Situation beeinflusst die Preise des Rohmaterials und selbstverständlich auch die der Endprodukte enorm.

#### Rostfrei

Die erwähnte Situation (Rohmaterialpreise, Lieferzeiten) hat die Preise weiter stark ansteigen lassen. Die Angebote der Lieferanten basieren auf Tagespreisen des Vormaterials und gewisse Legierungen werden gar nicht mehr angeboten.

### Liefertermine Endprodukte:

#### Stahl

Die Liefertermine sind auf hohem Niveau stabil. Für Speziallegierungen muss zum Teil mit zunehmenden Lieferzeiten gerechnet werden.

#### Rostfrei

Die Beschaffungssituation ist generell schwierig. Lieferzeiten verlängern sich und Zukäufe werden infolge der

### Empfehlung:

Die Lieferzeiten, besonders bei Spezialstählen und -legierungen, sind zur Zeit sehr lange. Disponieren Sie vor allem Ihre «Spezialteile» so früh wie möglich. Dies hilft Ihnen, die Teile zum richtigen Zeitpunkt zu erhalten.

## Ergebnis 2006

Als Krönung des 175-Jahre-Jubiläums erwirtschaftete die Bossard Gruppe einen Rekordumsatz von CHF 560 Mio. Das entspricht einem Wachstum gegenüber Vorjahr von 8,7 % in CHF und 7,6 % in Lokalwährung.

Dieses Resultat wurde vor allem wegen der guten Geschäftsentwicklung in Europa und Asien erreicht. Weniger positiv entwickelte sich dagegen das amerikanische Geschäft.

Die Generalversammlung fand am Dienstag, 17. April 2007 im Casino Zug statt.



### Kabelhalter mit Anker

#### BN 20324

Polyamid 6.6, natur,  
Öffnung: Breite 11.2 mm,  
Länge 4.8 bis 27 mm



### Spiralband

#### BN 20337

Polyäthylen, natur,  
Durchmesser 6 bis 24 mm,  
Rollenlänge 10 m

#### BN 20338

Polyäthylen, schwarz,  
Durchmesser 6 bis 24 mm,  
Rollenlänge 10 m



### Durchführungstüllen

#### BN 20339

Polyamid 6.6, schwarz,  
Für Loch-Ø 8 bis 16 mm  
Für Kabel-Ø 5.2 bis 2.9 mm



### Kabelverschraubungen

#### BN 20315

#### BN 20316

#### BN 20317

#### BN 20318

Polyamid 6.6 und Neopren,  
hellgrau oder schwarz,  
mit Pg oder M-Feingewinde,  
Durchmesser 12 bis 63 mm



Auf den Punkt gebracht

## Der Engineering Check

- Steigern Sie die Effizienz
- Straffen Sie das Sortiment
- Erhöhen Sie die Sicherheit
- Senken Sie die Herstellkosten

Länger je mehr stehen alle Erzeugnisse unter internationalem Wettbewerbsdruck. Das führt zu einer besonderen Herausforderung: Immer mehr Produkte in immer kürzerer Zeit, bei gleicher oder verbesserter Qualität und mit reduzierten Kosten zu produzieren.

Die veränderte Marktsituation verlangt neue Ansätze für Leistungen am richtigen Ort. In jedem Unternehmen ist es die gemeinsame Aufgabe von Management und Fachabteilungen innovative Lösungen zu erarbeiten.

Bossard-Kunden profitieren dabei von einer umfassenden Beratung in verbindungstechnischen Fragen. Eine zielgerichtete und erfolgsorientierte Beratung setzt gute Kenntnisse der Bedürfnisse und der Rahmenbedingungen voraus.

Genau hier setzt der Bossard Engineering Check an. Damit das Rationalisierungspotenzial in der Verbindungstechnik frühzeitig erkannt wird, hat Bossard den vierteiligen Engineering Check entwickelt.

Die vier Perspektiven «Prio – Eco – Safe – Ratio» können einzeln zur Anwendung kommen, schöpfen aber ihr ganzes Potenzial am besten aus, wenn sie über alle beteiligten Prozesse hinweg – von der Idee bis zum fertigen Produkt – nahtlos ineinander greifen.

Das Resultat daraus ist eine Standortbestimmung, die auf offene Fragen antwortet und viele interessante Chancen bietet.

So werden sich die nachfolgenden Lösungen und Massnahmen den wirklich wesentlichen Punkten widmen.

In den laufenden Ausgaben der «Bossard Mitteilungen» erhalten Sie detaillierte Einblicke in den Engineering Check.



## Heute 2. Teil: Eco

Die Perspektive Eco untersucht eine den Bedürfnissen angepasste Sortimentsstraffung mit dem Ziel, die Bereitstellung zu vereinfachen, die Ausführungsvarianten zu vereinheitlichen und die Spezifizierung zu erleichtern.

### Reduktion der Komplexität mit der richtigen Verbindung

Viele Unternehmen sehen sich heute einer Situation gegenüber, die sich durch hohe Anforderungen der Kunden an die Produktfunktionalität und einem ausgeprägten Wunsch nach Individualität in der Produktgestaltung auszeichnet.

Daraus resultieren komplexe Produkt- und Produktionsstrukturen mit einer hohen Teilevielfalt, die sich häufig über viele Jahre im Unternehmen etablieren, um den Forderungen nach langjährigen Ersatzteil- und Wartungsleistungen nachkommen zu können.

### Die Herausforderung

Die Wirtschaftlichkeit der Verbindungstechnik hängt nicht vom Preis des Verbindungselements ab. Viel wesentlicher sind die Kosten für die Vorbe-

reitung, die Zwischenschritte und den Zusammenbau der zu verbindenden Bauteile. Die Kosteneinsparungen liegen vor allem in den Tätigkeiten, die keinen Wert- sondern nur Kostenzuwachs bedeuten und somit nicht wertschöpfend sind.

Solche Verschwendungen sind also Leistungen, die der Kunde für sein Kaufobjekt nicht braucht, die aber genau so viel Organisation, Betreuung und Aufmerksamkeit beanspruchen, wie die wertschöpfenden Leistungen.

Auf Grund der meist fehlenden Informations- und Visualisierungsinstrumente existieren sogar häufig mehrere Konfigurationsmöglichkeiten für ähnliche oder gleiche Aufgabenstellungen in der Verbindungstechnik.







Die bekannte Seminarreihe: 8. bis 10. Mai 2007

## Bossard Fachseminare

Die Schraube ist eines der wichtigsten Bauteile im Maschinen-, Anlagen- und Apparatebau. So trivial ihre Funktion, so gering der Kostenanteil, so komplex sind die Anforderungen.

Viel Wissen existiert über sie – irgendwo in der weiten Welt der Verbindungstechnik. Bossard macht mit seinen bekannten Fachseminaren aktuelles Praxiswissen den Kunden zugänglich.

8. Mai 2007

### «Sicher sichern»



- Weshalb Schrauben kontrolliert anziehen?
- Was gibt es in der Konstruktion und Montage zu beachten?
- Welche Verbindungselemente gelten als sicher?
- Praktische Demonstrationen «Vibrationsverhalten und Kraftmessung»
- Verschiedene Arten von Drehmomentwerkzeugen und Prüfgeräten, praktisches Anwenden (Workshop)

9. Mai 2007

### «Korrosionssichere Verbindungen»



- Was ist Korrosion und welche Korrosionsarten sind zu beachten?
- Rost- und säurebeständige Verbindungselemente (INOX)
- Korrosionsschutz und Beschichtungen
- Chrom (VI)-freie Oberflächenbeschichtung
- Welche Eigenschaften und Richtlinien sind zu beachten?
- Reibwertermittlung unter dem Schraubenkopf und im Gewinde

10. Mai 2007

### «Rationell verschrauben»



- Einführung in die Grundlagen der Direktverschraubung, Grundbegriffe, Messgrößen, Werkstoffe, Schraubtechnik
- Was gibt es in der Konstruktion und Montage zu beachten?
- Praxisbeispiele und praktische Demonstrationen
- Die Herstellkosten müssen runter – was tun?

### Ihr Nutzen

- Ihre aktuellen Fragen lassen sich unmittelbar diskutieren
- Sie erhalten anwendungsbezogene Tipps zur Auswahl von Verbindungselementen
- Sie erfahren, wo Sie die theoretischen Erkenntnisse direkt umsetzen können
- Sie sparen Zeit und Kosten dank dem kompakten Programm
- In jedem der drei Fachseminare erhalten Sie Antworten auf die vielfältigsten Fragen, spezifisch, gezielt und problembezogen

### Seminarort

Bossard AG  
Steinhauserstrasse 70  
6301 Zug

### Dauer

Jedes Fachseminar dauert einen Tag.

### Kosten

CHF 200.— (exkl. MwSt.) fällig nach Erhalt der Rechnung pro Teilnehmer und Fachseminar, inklusive Tagungsunterlagen, Mittagessen und Pausenverpflegung.

### Sprache

Alle Fachseminare werden in deutscher Sprache geführt.

Auch in diesem Jahr: Fachseminar

## «Smart + Lean»

Letztes Jahr hat Bossard das neue Logistikseminar «Smart + Lean» erfolgreich lanciert.

Seither haben sich über 70 Personen bei drei Veranstaltungen fundiert über die Einführung eines C-Teil Management informiert.



### Ihr Nutzen

Die Einführung eines C-Teil Managements in einem Betrieb ist nicht kompliziert. Dennoch gilt es, eine gute Vorbereitung zu treffen. Nebst der Wahl des richtigen Partners sollen auch die Rahmenbedingungen definiert werden und die interne Sinnesvermittlung in Gang gesetzt werden.

Das Seminar Smart + Lean hilft den Teilnehmern, folgende Fragen zu klären:

- Welcher Nutzen bringt ein C-Teil Management in unserem Betrieb?
- Welche Artikel sollen via C-Teil Management bewirtschaftet werden?
- Wie funktionieren C-Teil Management Systeme?
- Wie führt man ein C-Teil Management System ein?

### Seminarort

Bossard AG  
Steinhauserstrasse 70  
6300 Zug

### Datum

Dienstag, 26. Juni 2007  
09:00 bis ca. 17:00 Uhr

### Kosten

Das Fachseminar «Smart + Lean», inklusive Tagungsunterlagen, Mittagessen und Pausenverpflegung ist kostenlos.

### Sprache

Das Fachseminar wird in deutscher Sprache geführt.

### Anmeldung

Frau Brigitte Bösch

Tel +41 41 749 62 14

Fax +41 41 749 60 24

bboesch@bossard.com

oder im Internet unter:  
[www.bossard.ch](http://www.bossard.ch)



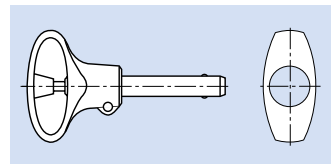
### Besonderes

Das Seminar Smart + Lean richtet sich an Entscheidungsträger und Projektverantwortliche von Betrieben, welche noch kein C-Teil Management System eingeführt haben.

## Interessantes aus dem Bossard Sortiment

### BN 20211 Kugelsperrbolzen

selbstsichernd,  
mit elastischem Griff

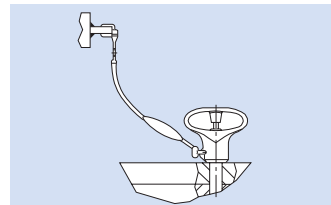


Drücken = Entriegeln  
Der ergonomische Griff mit integrierter Rückstellung erlaubt vielseitige Anwendungen in unterschiedlichen Bereichen, z.B. Sport, Freizeit, Medizin, Maschinen- und Anlagebau, usw.

... und dazu passende

### BN 20213 Halteseile

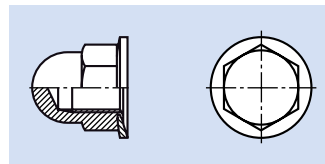
mit beidseitigem Klemm-  
und Rastmechanismus



Die Halteseile sind zur Befestigung der Kugelsperrbolzen vorgesehen und dienen als Verliersicherung. Nach der Befestigung sind die überstehenden Enden gratfrei abzuschneiden.

### BN 20190 Kombi-Hutmutter

mit unverlierbarer  
Spannscheibe



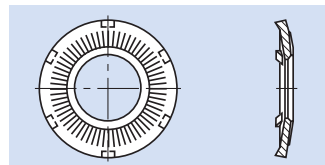
INOX, Mutter A2-50,  
Spannscheibe A2  
M4 – M10

Die Hutmutter mit unverlierbarer Spannscheibe für eine einfache und wirtschaftliche Montage.

Anwendung:  
Installationstechnik, Fassadenbau, Apparatebau

### BN 20192 Kontaktscheibe

Federstahl, mechanisch  
verzinkt blau, Cr(VI)-free



M3 – M12

Die Kontaktscheibe mit mechanischer Verkrallung im Grundmaterial und für die Sicherstellung der elektrischen Leitfähigkeit.

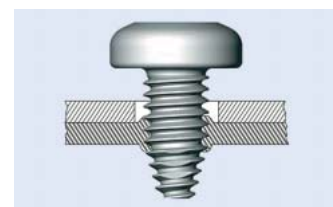
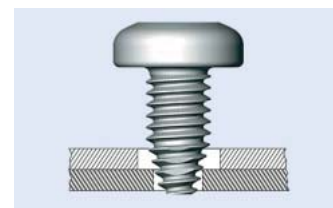
Anwendung:  
Haushaltgeräte, Lampen,  
Apparatebau

### BN 20191 SHEETtracs

für sichere  
Dünnblechverbindungen

Die neue SHEETtracs eröffnet neue Möglichkeiten in Gestaltung und Konstruktion, weil sie auch in ganz dünnen Blechen eingesetzt werden kann.

- Prozesssichere Verbindung bei Hand- und Schraubmontage
- Hohe Festigkeit der Schraubverbindung
- Grosse Vibrationsicherheit
- Kompatibilität zu metrischen Schrauben



Stahl einsatzgehärtet 450 HV,  
verzinkt blau

Durchmesser 3 - 6 mm,  
Längen 6 - 25 mm

- Drehteile
- Pressteile
- Biegeteile
- Nachbehandlungen

Abonnieren Sie den neuen Newsletter der Verbindungstechnik

[www.BOSSARD.ch](http://www.BOSSARD.ch)