



EDIZIONE 739 | SETTEMBRE

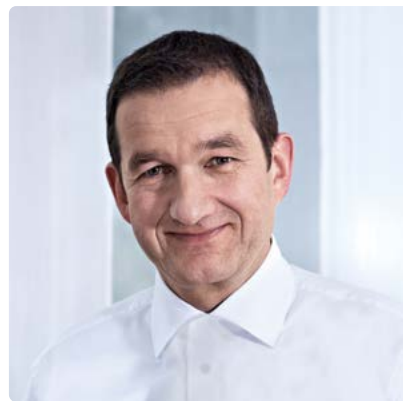
Bossard Comunicazioni

Assembly Technology Expert | Seminari di formazione pratica con Expert Education ...

Smart Factory Logistics | Gestione dei fornitori affidabile, snella ed efficiente ...

Soluzioni di Prodotto | Collegamenti invisibili con la tecnologia PEM® Ghost™ ...





Cari Clienti

Dopo alcuni anni turbolenti, anche il 2023 è caratterizzato da molta incertezza. Molte economie nazionali sono state colpite da inflazione, per la prima volta da decenni, con un conseguente forte aumento dei tassi di interesse da parte delle banche centrali e il rischio di una crescita economica più contenuta.

Nella maggior parte dei Paesi, l'indice PMI rimane ben al di sotto di 50 punti, e non si intravede ancora una tendenza al rialzo. Inoltre, il mercato del lavoro è ancora in sofferenza, i dipendenti qualificati sono difficili da trovare, e questo causa un ulteriore aumento dei costi salariali. Nonostante tali tendenze, abbiamo iniziato il 2023 con slancio e, con un fatturato di 577 milioni di CHF (-1,5%) nella prima metà dell'anno, abbiamo quasi mantenuto il nostro record del 2022 (calcolato in franchi svizzeri), superandolo addirittura di oltre il 3% in valuta locale.

Alla luce delle attuali condizioni economiche, si tratta di un andamento molto positivo, di cui ringraziamo i nostri clienti, che continuano a scegliere le nostre soluzioni a valore aggiunto nel campo della Smart Factory e dell'Engineering per contenere i costi complessivi di approvvigionamento delle C-part nel lungo periodo, e mantenere alta la disponibilità e la qualità dei prodotti.

Prevediamo che anche la seconda metà del 2023 sarà difficile e continueremo a fare il possibile per garantire che le nostre soluzioni possano rendere i nostri clienti ancora più competitivi sul mercato.

Vorrei ringraziare i nostri clienti e partner per la loro straordinaria collaborazione e ci auguriamo di poter continuare a offrire il nostro supporto.

PETER KAMMÜLLER

Direttore Generale, Bossard Svizzera

bomi@bossard.com

INDICE

04 **Novità in azienda**

Telescopio spaziale James-Webb: sono disponibili le prime immagini

06 **Assembly Technology Expert**

Seminari di formazione pratica con Expert Education

10 **Smart Factory Logistics**

Gestione dei fornitori: affidabile – snella – efficiente

12 **Soluzioni di Prodotto**

*Limitatori di compressione FASTEKS® – tenuta sicura nella plastica
PEM® GHOST™ – collegamenti invisibili*

16 **Proven Productivity**

*Storopack: una nuova soluzione di produzione per i crash pad
per l'industria automobilistica*

20 **Globale – locale**

*Géraldine Frey: atleta, campionessa svizzera e ambasciatrice
del marchio Bossard
Showroom Bossard World: conoscere da vicino prodotti e servizi*



Online

TELESCOPIO SPAZIALE JAMES-WEBB

Bossard contribuisce all'esplorazione dell'universo



Esattamente un anno fa, il 12 luglio, è stata svelata quella che attualmente è l'immagine più nitida dell'universo lontano, catturata dal James Webb Space Telescope (JWST). Bossard sta contribuendo alla scoperta del cosmo: l'azienda è infatti uno dei principali fornitori di elementi di collegamento per la carenatura di protezione del payload del razzo di lancio europeo Ariane 5, che ha trasportato il James Webb Space Telescope nello spazio.

In una missione di successo insieme a Beyond Gravity

Fin dal 1980, Bossard e la sua consociata Interfast AG hanno fornito elementi di collegamento all'azienda tecnologica svizzera Beyond Gravity, che ha prodotto le carenature di protezione del payload per tutte le missioni fin dal primo volo di Ariane nel 1979 e ha fornito le strutture per Ariane 5. Le carenature svolgono un ruolo cruciale nella protezione di payload come satelliti o veicoli spaziali, nonché nell'ottimizzazione delle prestazioni dei razzi durante la fase iniziale. Grazie alla loro efficienza aerodinamica e alla schermatura del payload contro le forze esterne, contribuiscono in modo determinante al successo delle missioni spaziali.

Gli ingegneri e gli esperti di Bossard mantengono una stretta collaborazione con Beyond Gravity e forniscono consulenza sui singoli elementi di collegamento e sui particolari a disegno. In totale, durante la partnership, Bossard ha fornito a Beyond Gravity più di 1.000.000 di elementi di collegamento - viti, dadi, rondelle speciali, morsetti, raccordi e rivetti appositamente sviluppati per il sistema di separazione della carenatura del carico utile. Alla fine del 2023, l'azienda svizzera con sede a Zurigo è stata incaricata di produrre le carenature per Ariane 6, la prossima generazione di razzi di lancio europei. In futuro, Bossard svolgerà un ruolo chiave anche nella fornitura di elementi di collegamento a Beyond Gravity.

«Per Beyond Gravity, la soddisfazione del cliente ha la priorità assoluta. Ogni giorno ci impegniamo per superare le aspettative dei clienti nel processo di industrializzazione dei nostri prodotti e della Supply Chain.»

Franz Straumann, Senior Manager Manufacturing Engineering

«Dipendiamo da partner affidabili che sono sempre un passo avanti a noi. Grazie ad anni di proficua collaborazione, Bossard conosce bene le nostre esigenze. I suoi componenti standard convenienti e le sue intelligenti soluzioni personalizzate sono tra le ragioni per cui siamo lieti di continuare il nostro percorso al loro fianco», afferma Franz Straumann, Senior Manager Manufacturing Engineering.

Modello di JWST in scala 1:4 al Bossard World di Zugo

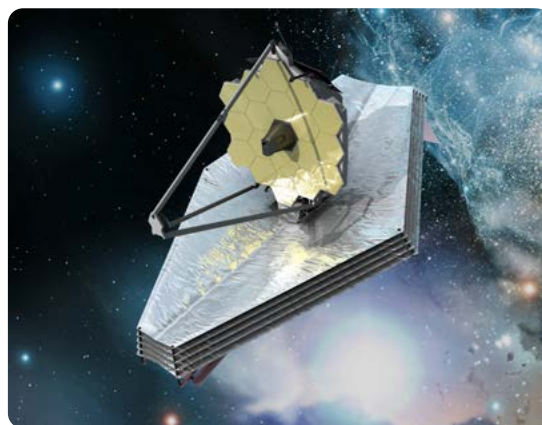
JWST amplierà le nostre conoscenze sul sistema solare, sulle prime galassie, sull'origine di stelle e pianeti e sulla ricerca di esopianeti potenzialmente in grado di ospitare la vita. Il 25 dicembre 2021, un razzo Ariane 5 lanciato dal centro spaziale europeo nella Guyana francese ha trasportato con successo il JWST nello spazio e il telescopio ora fornisce immagini che nessun essere umano ha mai visto prima.

Per Guido Schwarz, direttore del Museo Spaziale Svizzero, era chiaro fin dall'inizio che questo telescopio spaziale sarebbe stato unico nel suo genere. Già prima del lancio nel dicembre 2021, si è concretizzata l'idea di costruire un modello in scala del JWST. «Abbiamo subito convenuto che era necessario un modello di grandi dimensioni», afferma Guido Schwarz. Un modello in scala 1:4, cioè lungo più di 5 metri e alto 3 metri. Bossard AG è orgogliosa di sponsorizzare questo progetto, che potrà essere ammirato al Bossard World di Zugo durante i mesi estivi.



«Siamo orgogliosi di contribuire all'esplorazione dell'universo con i nostri dispositivi di collegamento per il razzo di lancio Ariane. Grazie alle sue capacità senza precedenti e al potenziale di scoperte rivoluzionarie, il telescopio spaziale James-Webb espanderà i nostri orizzonti e ispirerà le future generazioni a raggiungere le stelle.»

Dr. Daniel Bossard, CEO Gruppo Bossard



Immagini:

- Ariane 6 Animazione pagina 4; Fonte: ESA
- Modello di JWST e Daniel Bossard Pagina 5; Fonte: Bossard
- Animazione JWST Pagina 5; Fonte: NASA



ENGINEERING

**Assembly
Technology Expert**

Seminari di formazione pratica per la tecnologia di collegamento e la sicurezza nel montaggio



Con Expert Education vi trasformiamo in esperti di tecnologie di assemblaggio e collegamento. L'offerta spazia dalla formazione base ai seminari specialistici personalizzati in base alle vostre esigenze. Partecipate e investite nella sicurezza dei vostri prodotti.

È un martedì mattina fresco ma soleggiato: Dominik Schmid, Application Engineer di Bossard, sta facendo gli ultimi preparativi per il suo seminario sui collegamenti a vite sicuri. Un programma variegato di teoria ed esercizi pratici sul banco di lavoro attende i 12 partecipanti: non ci saranno ore di slide di presentazione.

Al termine dei seminari specialistici le domande più importanti avranno trovato una risposta:

«Quali sono gli elementi di collegamento più adatti per una determinata applicazione?», «Come ridurre le perdite di regolazione?», «Come influiscono i lubrificanti sui collegamenti a vite?», «Posso affidarmi al mio istinto quando avvito?», «Quali norme e linee guida devono essere rispettate nella tecnologia di collegamento?».

Perché un programma di formazione?

Gli sviluppi tecnologici, i requisiti di legge e gli standard industriali hanno un impatto sulle linee guida e sugli standard applicabili alla tecnologia del collegamento. Ciò significa che la conoscenza di questo argomento deve essere costantemente aggiornata. Per aiutarvi a garantire la massima qualità e sicurezza dei prodotti, formiamo i vostri dipendenti sia sulle nozioni di base che su argomenti specifici.

Quali seminari vengono proposti?

Offriamo un'ampia gamma di corsi, che vanno dal fornire le conoscenze fondamentali sui dispositivi di collegamento e su argomenti fondamentali come la sicurezza dei collegamenti a vite, la corrosione, o il risparmio sui costi, fino alla qualificazione nella tecnologia di collegamento in linea con la norma VDI/VDE 2637. Se necessario, possiamo anche adattare i seminari alle esigenze specifiche della vostra azienda.

A chi si rivolgono i corsi di formazione di Expert Education?

Questo variegato programma di formazione è rivolto a tutti coloro che entrano in contatto con la tecnologia di montaggio e collegamento. I partecipanti provengono da aziende di tutti i settori, come l'industria automobilistica, l'edilizia, l'elettronica, l'alimentare, la tecnologia medica, la robotica e l'industria ferroviaria. Che si tratti di ingegneria, manutenzione, produzione, garanzia di qualità o gestione degli acquisti, forniamo sempre le conoscenze specialistiche adatte al vostro pubblico di riferimento presso la Bossard Academy di Zugo o direttamente nelle vostre sedi.



Quali sono i formati di apprendimento offerti?

I nostri seminari, workshop e corsi di formazione vi aiutano a realizzare idee per nuovi prodotti e a ridurre i costi operativi complessivi della produzione fino al 40%. A questi formati si aggiunge un portale di e-learning che consente di accedere a nozioni specialistiche specifiche in qualsiasi momento e su richiesta. Tutti i formati di apprendimento possono essere utilizzati indipendentemente o in combinazione con i programmi esistenti.

I vantaggi di Expert Education:

- Aggiornamento delle conoscenze sulla tecnologia del collegamento
- Installazione corretta dei collegamenti a vite
- Progettazione del vostro prodotto con i giusti elementi di collegamento
- Sviluppo di un prodotto sicuro ed economico
- Rispetto degli standard di qualità
- Garanzia di un processo di assemblaggio lineare

Lasciatevi aiutare a trovare la migliore offerta formativa per la vostra azienda o scoprite di più su ciò che abbiamo da offrire guardando il nostro Video:

SCAN ME



VIDEO





Smart Factory Logistics

GESTIONE DEI FORNITORI

Affidabile – snella – efficiente

La nostra gestione dei fornitori rappresenta il punto di svolta per le aziende che operano nel mondo dinamico delle fabbriche intelligenti. Spedizioni frazionate, aumento dei costi e gestione complessa delle scorte sono solo alcuni dei problemi che possono compromettere l'efficienza operativa.

La nostra soluzione consolidata offre un approccio rivoluzionario alla gestione dei fornitori, che risolve i problemi sopra citati e trasforma il panorama della logistica. Utilizziamo i punti deboli ricorrenti dei nostri clienti per vedere come la nostra soluzione di gestione dei fornitori può aiutare a ottimizzare i processi, ridurre i costi e migliorare l'efficienza degli ambienti di fabbrica intelligenti nel loro complesso.

Spedizioni parziali e aumento dei costi

La nostra soluzione di gestione dei fornitori elimina il problema delle spedizioni parziali, unendo gli ordini di più fornitori in un'unica spedizione. L'ottimizzazione delle risorse di trasporto in questo modo riduce il numero di spedizioni, il che a sua volta riduce notevolmente i costi logistici e contribuisce ad assicurare alle aziende un vantaggio competitivo. Allo stesso tempo, riduce l'impatto ecologico sull'ambiente.

Gestione delle scorte e ottimizzazione degli spazi

La gestione delle scorte e dello spazio di magazzino può rivelarsi impegnativa. Grazie alla nostra soluzione, le aziende possono consolidare gli ordini e ottimizzare la gestione delle scorte. In questo modo si riduce la quantità di spazio di stoccaggio, si minimizzano gli sprechi e si migliora l'uso complessivo dello spazio di magazzino, con conseguente aumento dell'efficienza e risparmio dei costi.

Affidabilità delle consegne e soddisfazione dei clienti

La nostra gestione dei fornitori ottimizza i processi logistici, riducendo al minimo i potenziali ritardi dovuti alla frammentazione delle spedizioni. L'affidabilità delle consegne e il costante soddisfacimento delle aspettative dei clienti rafforzano la fiducia nelle consegne e aumentano la soddisfazione dei clienti stessi. In questo modo si promuovono solide relazioni e si posiziona l'azienda come partner affidabile nel settore.

Promuovere la sostenibilità ecologica

Ogni cliente che si avvale della nostra gestione dei fornitori entra a far parte della più ampia rete Bossard con una base di fornitori condivisa. In questo modo, le spedizioni e i percorsi di trasporto possono essere ulteriormente consolidati, riducendo così il consumo di carburante.

Ad esempio, un importante cliente svizzero è riuscito a ridurre le emissioni di CO₂ del 24% in un anno. Senza il consolidamento delle consegne, questo non sarebbe stato possibile.





PRODOTTI

Soluzioni di Prodotto

LIMITATORI DI COMPRESSIONE FASTEKS®

Tenuta sicura nella plastica

I limitatori di compressione FASTEKS® vengono installati tramite stampaggio o pressati nei componenti in plastica. Rinforzano e proteggono il componente assorbendo le forze di compressione che si generano durante il serraggio della vite nel processo di assemblaggio.

Come funzionano

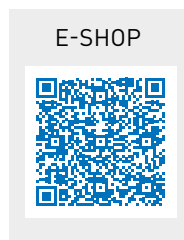
Le plastiche morbide e porose non sono in grado di contrastare le forze radiali causate dai collegamenti a vite. Ciò provoca cedimenti e fratture nel materiale portante. Lo speciale design e la geometria dei limitatori di compressione FASTEKS® assicurano una compressione inferiore all'1% della lunghezza totale del limitatore, garantendo così che la vite si inserisca in modo sicuro e proteggendo al contempo il componente. I limitatori di compressione FASTEKS® offrono una resistenza meccanica sufficiente a sostenere le forze di serraggio generate da una vite serrata in classe 10.9.

Installazione

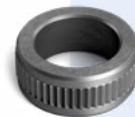
La zigrinatura centrale esterna consente al materiale plastico di scorrere gradualmente attorno e dentro di essa durante il processo di stampaggio. Durante l'installazione a pressione, la parte non zigrinata assicura che il limitatore di compressione sia posizionato esattamente nell'apertura forata o stampata prima dell'assemblaggio.

Design

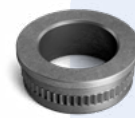
I limitatori di compressione FASTEKS® sono disponibili per viti di montaggio di dimensioni da M4 a M10. Sono realizzati in acciaio zinco-nichel passivato e sono disponibili in due varianti: rotonda e ovale, con testa e senza testa. Le forme ovali offrono una maggiore flessibilità in relazione a scenteratura e compensazione della tolleranza. La superficie di contatto della testa ampliata garantisce una maggiore resistenza alla sollecitazione assiale.



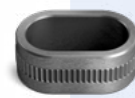
Ulteriori informazioni e dati sono disponibili nella scheda informativa.



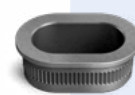
BN 2083 – FASTEKS® FCL 1
per pressare e costampaggio,
rotondo senza testa



BN 2084 – FASTEKS® FCL 2
per pressare e costampaggio,
rotondo con testa



BN 2088 – FASTEKS® FCL 3
per pressare e costampaggio,
ovale senza testa



BN 2089 – FASTEKS® FCL 4
per pressare e costampaggio,
ovale con testa

TECNOLOGIA DI COLLEGAMENTO PEM® GHOST™

Invisibile ma saldamente collegato

Una grande novità e l'essenza di una connessione perfetta in un'unica soluzione: La tecnologia PEM® Ghost™ combina una chiusura autoagganciante completamente nascosta con un meccanismo di apertura magnetico, il che significa che non ci sono modi visibili per smontare il collegamento quando è collegato.

Come funzionano

Il collegamento è costituito da una parte maschio e da una parte femmina, ciascuna delle quali viene inserita negli elementi da collegare grazie a una collaudata tecnologia a pressione. Il collegamento si blocca quando le due controparti sono unite e il bullone del dispositivo di fissaggio si aggancia. La connessione risultante è completamente nascosta e può essere aperta solo utilizzando l'apposito strumento di sblocco magnetico. Questo strumento viene prodotto individualmente per la specifica applicazione. È l'unico modo per sbloccare contemporaneamente tutte le chiusure PEM® Ghost™ installate, in modo che i componenti possano separarsi.

Design

Come l'utensile di sblocco, anche i dispositivi di collegamento PEM® Ghost™ possono essere personalizzati per adattarsi alla specifica applicazione. Gli esemplari attualmente disponibili sono realizzati in acciaio inox con un diametro di 5,4 mm e una lunghezza di 3,3 mm.



Aspetto e controllo degli accessi

Il montaggio a scomparsa degli elementi di collegamento, che risultano quindi invisibili, apre un'ampia gamma di nuove possibilità di progettazione, senza dover considerare gli aspetti tecnici del collegamento. Molti produttori vogliono anche che i loro prodotti siano protetti da aperture non autorizzate. I prodotti PEM® Ghost™ soddisfano questo requisito grazie all'assenza di qualsiasi opzione di accesso visibile. Anche chi sa che il collegamento può essere sbloccato magneticamente avrà difficoltà a trovare i punti giusti e a magnetizzarli allo stesso tempo senza utilizzare lo strumento di sblocco corretto.



Elemento di collegamento PEM® Ghost™ chiuso

Chi ha l'autorizzazione, invece, può facilmente aprire il collegamento utilizzando l'apposito strumento, ad esempio per eseguire riparazioni o lavori di manutenzione.

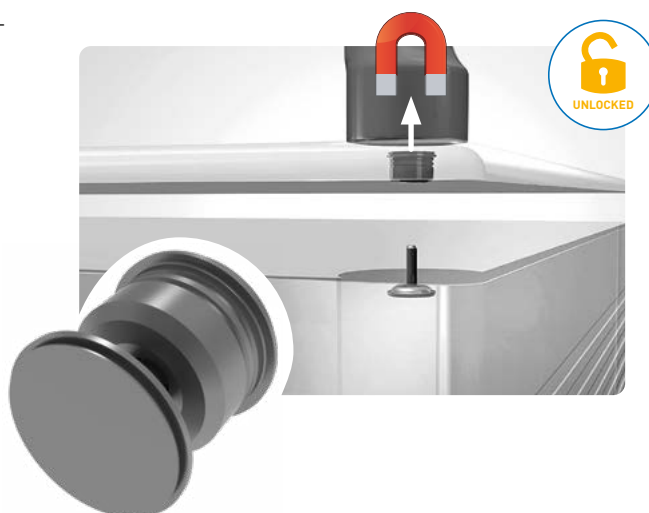
Gli utenti potrebbero anche creare collegamenti personalizzati con diversi design o varianti, utilizzando lo strumento di sblocco.

I vantaggi in sintesi

- Possibilità di personalizzazione completa
- Controllo degli accessi per le vostre applicazioni
- Nuove possibilità di design grazie al collegamento a scomparsa
- Design piatto per un'estetica pulita
- Elevata affidabilità del collegamento
- Montaggio e smontaggio rapidi e frequenti grazie all'utensile di sblocco

Ambiti di applicazione comuni*

- Telecomunicazioni
- Server
- Tecnologia di sicurezza
- Prodotti di consumo
- Hardware di accesso
- Elettrodomestici
- Elettronica per autoveicoli
- Allestimenti per autoveicoli
- Tecnologia medica



VIDEO



ENGLISH VERSION

FACTSHEET



ENGLISH VERSION

WEBSITE



Walter Scharpf

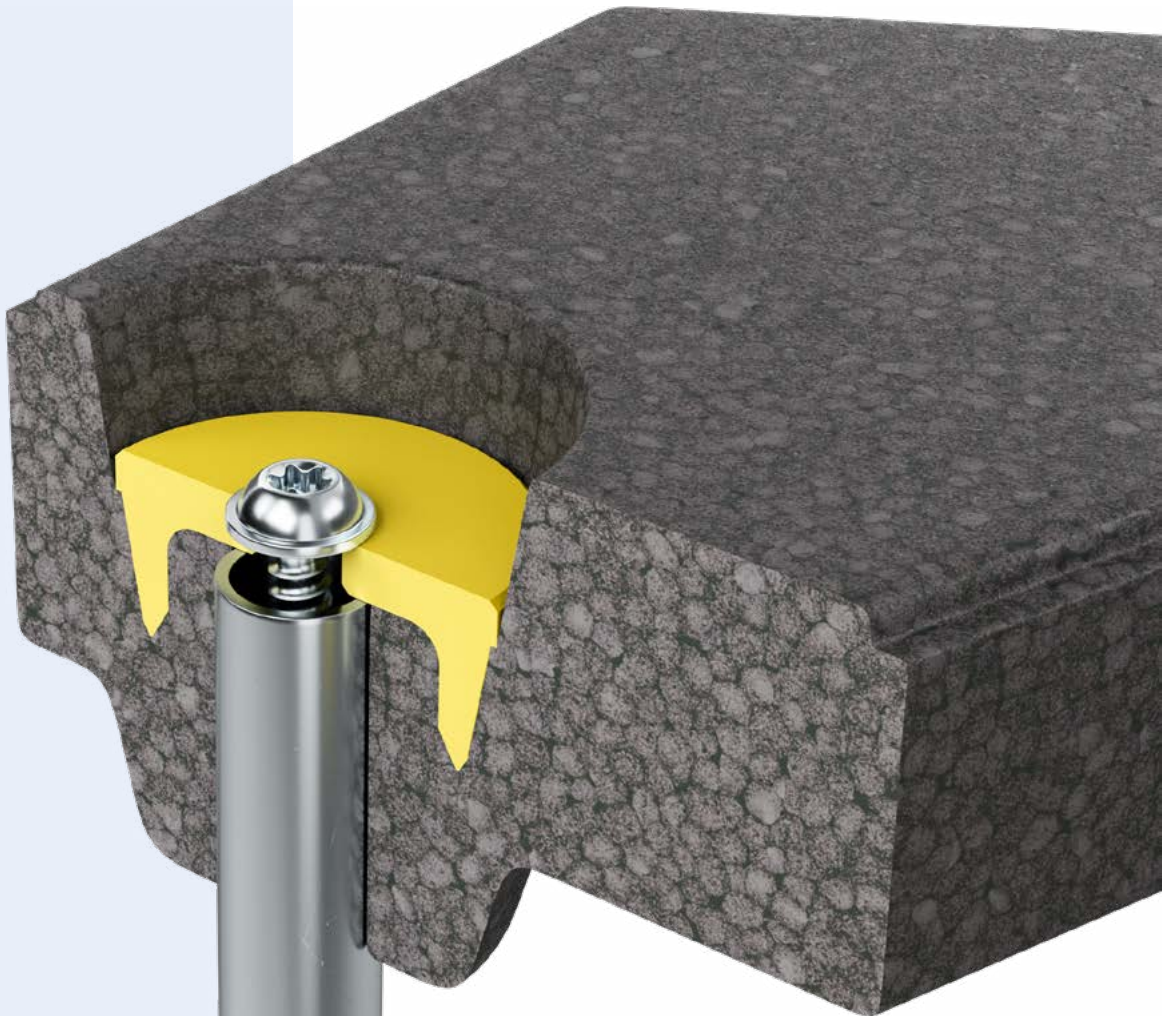
Responsabile Tecnologia Autoaggancianti

walter.scharpf@bossard.com

* I dispositivi di fissaggio GHOST™ non devono essere utilizzati per i prodotti elettronici di intrattenimento

STORIA DI SUCCESSO CON STOROPACK

Un nuovo traguardo: una soluzione di produzione per i crash pad per l'industria automobilistica




STOROPACK

Storopack, fornitore leader a livello mondiale di imballaggi protettivi e componenti stampati su misura, ha collaborato con Bossard per lo sviluppo di crash pad personalizzati per un produttore automobilistico di alto livello. Nel processo è stato creato il primo sistema di serie automatizzato al mondo per l'inserimento di elementi di collegamento LiteWWeight® zEPP nei crash pad in schiuma di PPE, stabilendo un nuovo traguardo nell'industria automobilistica.

Tutto è iniziato un lunedì qualunque, con una telefonata del responsabile per lo sviluppo di un'azienda automobilistica tedesca. Il compito: produrre e fornire crash pad in schiuma di PPE personalizzati per il loro ultimo modello di classe superiore. I crash pad sono parti stampate utilizzate nelle portiere laterali delle autovetture per proteggere il conducente e i passeggeri in caso di collisione. Ma come si possono collegare tra loro i materiali?



LiteWWeight® zEPP WSH - realizzato per l'applicazione

Nuovi materiali comportano nuove sfide

«Nonostante, o forse, grazie alla sua natura porosa, la schiuma di PPE vanta proprietà impareggiabili in termini di peso e resistenza elastica. Ma la vera sfida sta nel collegare parti realizzate con questo materiale. Tecniche come l'incollaggio o il rivestimento in schiuma incontrano rapidamente i propri limiti quando si tratta di capacità di carico, affidabilità del processo e resistenza, soprattutto quando si tratta di applicazioni impegnative come la struttura d'urto in questione», afferma Ulli Raab, Projek Manager di Storopack. «Avevamo bisogno di una soluzione diversa e cercavamo un partner che ci supportasse con la sua esperienza nella progettazione, nella produzione e nell'assemblaggio.»

E qui entra in gioco Bossard. «Grazie alla nostra esperienza nella tecnologia di collegamento e nella progettazione, siamo il punto di riferimento ideale per i clienti quando si tratta di trovare le giuste soluzioni», spiega Christian Busch, Business Development Manager di Bossard. «Prendiamo in considerazione diversi fattori come il tipo di materiale, il design del componente, il metodo di produzione, l'assemblaggio e i requisiti di resistenza per garantire che la soluzione di collegamento si adatti perfettamente all'applicazione specifica.»

Utilizzo di tecnologia e ingegneria innovative per soddisfare le esigenze dei clienti

Bossard e Storopack hanno deciso di utilizzare la piattaforma tecnologica MM-Welding® di Bossard, per soddisfare le esigenze del cliente. Questa tecnologia innovativa prevede la parziale fusione di materiali termoplastici mediante ultrasuoni per produrre un collegamento preciso, sicuro e duraturo. La tecnologia LiteWWeight® zEPP è stata sviluppata appositamente per le esigenze di collegamento dei componenti in PPE. È adatta a una gamma di densità di PPE e forma una connessione forte e precisa in pochi secondi. «Il nostro team di ingegneri ha modificato il dispositivo di collegamento LiteWWeight® zEPP esistente in linea con i requisiti stabiliti da Storopack e dalla casa automobilistica per consentire l'integrazione della geometria di collegamento nel design del crash pad.»

Grazie alla flessibilità della procedura stessa e alle capacità di progettazione e prototipazione degli ingegneri, il nuovo LiteWWeight® zEPP WSH si è rivelato la soluzione ideale per le particolari esigenze di questo progetto di collegamento.

Un nuovo traguardo nel settore

Consegnare grandi quantità di prodotti alle principali case automobilistiche può essere difficile, ma Storopack e Bossard hanno risposto alla sfida con lo stesso entusiasmo dedicato all'intero progetto. Insieme hanno sviluppato e definito un nuovo concetto di sistema automatizzato che soddisfa molti requisiti specifici dei componenti automobilistici nella produzione in serie. Questo sistema è una novità mondiale e Storopack e Bossard hanno affrontato l'intero processo – dal prototipo al sistema finito «fianco a fianco» per arrivare a un'innovazione assoluta.

«Eravamo alla ricerca di un partner che ci supportasse con le sue competenze in materia di progettazione, produzione e assemblaggio. La nostra collaborazione con Bossard ha portato a una novità assoluta a livello mondiale.»

Ulli Raab, Project Manager presso Storopack



Immagine di un crash pad in PPE con LiteWWeight® zEPP WSH integrato

Alta qualità, produttività ottimizzata, zero scarti

Il sistema di produzione automatizzato vanta tempi di ciclo molto brevi e consente l'assemblaggio preciso e automatico di due elementi di collegamento per ogni componente in PPE, con la creazione simultanea di tre crash pad in un'unica sessione di lavoro. Ulli Raab: «La soluzione deve la sua forza e precisione a processi ottimizzati che aiutano a ridurre tempi e costi di produzione. L'industria automobilistica è intransigente quando si tratta di definire e soddisfare i requisiti di qualità. Tutti i pezzi consegnati devono essere perfetti e gli scarti devono essere praticamente nulli.»

La tecnologia MultiMaterial-Welding® ha superato con successo tutti i test OEM e ogni singolo pezzo viene esaminato con telecamere e sensori. «Il singolo componente riceve l'etichetta RFID richiesta solo se l'intero processo di impostazione si è concluso in modo ottimale», spiega Christian Busch. La qualità viene monitorata in tempo reale utilizzando big data, intelligenza artificiale e software per garantire che non ci siano lacune. «Questo è il Poka-Yoke nella sua forma più pura e attualmente è unico al mondo in applicazioni e processi di questo tipo.»

La collaborazione tra Storopack e Bossard ha recentemente portato a una soluzione innovativa per l'industria automobilistica, che combina una tecnologia all'avanguardia con una soluzione innovativa dei problemi. Il successo del progetto dimostra ancora una volta quanto siano importanti la collaborazione e gli approcci multidisciplinari nel mercato odierno, caratterizzato da ritmi veloci e costante sviluppo.

I vantaggi per i clienti in sintesi:

1. Soluzioni di collegamento precise: Una soluzione di collegamento progettata appositamente per i requisiti dell'assemblaggio del crash pad (progettazione esperta) garantisce prestazioni e sicurezza ottimali.
2. Tecnologia all'avanguardia: L'innovativa tecnologia MM Welding® consente collegamenti precisi, sicuri e duraturi, anche in materiali leggeri e delicati.
3. Produzione ottimizzata: Il sistema di produzione automatizzato riduce i tempi di produzione, i costi e ottimizza la produttività senza sacrificare la qualità.
4. Promessa di zero rifiuti: l'industria automobilistica non scende a compromessi. La soluzione produce praticamente zero scarti e riflette il nostro impegno per la sostenibilità e l'efficienza.

«Eravamo alla ricerca di un partner che ci supportasse con le sue competenze in materia di progettazione, produzione e assemblaggio. La nostra collaborazione con Bossard ha portato a una novità assoluta a livello mondiale: abbiamo realizzato il primo sistema di serie automatizzato per l'inserimento di elementi di collegamento LiteWWeight® zEPP nei crash pad in schiuma di PPE, segnando un nuovo traguardo nel campo della tecnologia di collegamento per i materiali compositi nell'industria automobilistica.»

VIDEO



Vista posteriore del crash pad in PPE

GLOBALE – LOCALE: BOSSARD SVIZZERA

Géraldine Frey e Bossard, un legame forte

Svizzera



Bossard AG si allea con la donna più veloce di Zugo, Géraldine Frey, e sostiene la velocista nel suo percorso verso i Giochi Olimpici estivi del 2024 a Parigi.

Bossard AG e l'atleta di successo di Unterägeri sono un binomio perfetto. Peter Kammüller, CEO di Bossard Svizzera, è convinto che Géraldine, non solo come atleta di punta ma anche come personalità e rappresentante del suo Paese, sia una scelta perfetta come ambasciatrice del marchio.

«Il carattere caloroso e autentico di Géraldine fa di lei una perfetta ambasciatrice del nostro marchio.»

Géraldine Frey: atleta, campionessa svizzera e studentessa dell'ETH

La campionessa svizzera dei 200 metri piani non è solo un'atleta ambiziosa, ma si impegna al massimo anche nello studio. La 25enne studia Farmacologia al Politecnico di Zurigo dal 2017 e, oltre ai suoi successi sportivi, ha dimostrato di essere una giovane donna impegnata e con molti interessi.

Géraldine Frey ha già ottenuto notevoli successi nel mondo dello sport: è una delle donne più veloci della Svizzera. Come velocista dei 100 e 200 metri e membro della staffetta 4x 100 metri, ha rappresentato la Svizzera in diversi eventi importanti, come i Campionati mondiali di atletica leggera indoor di Belgrado. In questa stagione, Géraldine ha dato prova delle sue capacità nelle seguenti competizioni:

- Campionato svizzero a Bellinzona: **medaglia di bronzo nei 100 m**
- Incontro internazionale estivo, Langenthal: **1° posto nei 100 m**
- Campionati del mondo di Budapest: **semifinale 100 m/finale 4 x 100m**
- Weltklasse Zurigo: **Miglior tempo per la manche preliminare dei 100 m in 11.25 s**

«Con Bossard, ho il sostegno di un'azienda tradizionale e innovativa con sede a Zugo. Per me era importante collaborare con un'azienda con forti radici nella regione. Sono felice di avere Bossard come sponsor perché applica valori come la fiducia, l'orientamento alle prestazioni e lo spirito di squadra, con i quali mi identifico fortemente.»

SHOWROOM BOSSARD WORLD

Venite a conoscere da vicino i nostri prodotti e servizi

Viviamo in un mondo affascinante, circondati da prodotti incredibili. Migliaia di piccole parti come viti e bulloni sono necessarie per costruirli. Nel nostro showroom, Bossard World, presentiamo le applicazioni versatili dei prodotti e dei servizi Bossard in esposizioni di alto livello per i clienti.

Bossard World presenta

USM – "Ulrich Schärer Münsingen" – design senza tempo e massima qualità.

Questa azienda svizzera di successo impiega circa 400 dipendenti presso il suo sito produttivo in Svizzera e presso le società affiliate in Germania, Francia, Stati Uniti, Giappone e Regno Unito.

Il sistema di costruzione dei mobili USM Haller è stato sviluppato tra il 1962 e il 1965. Questo classico ormai molto conosciuto viene utilizzato sia negli uffici che nelle strutture pubbliche e private. Alla fine del 2001 è stato inserito nella collezione di design del Museums of Modern Art MoMA di New York (USA), un grande onore che ha confermato il carattere artistico del prodotto.

Sfere, viti e piedini regolabili di Bossard

Un elemento centrale inconfondibile di questo sistema di costruzione di mobili è il connettore a forma di sfera. Il connettore sferico compie la sua magia negli edifici delle più grandi aziende del mondo fino alla Bundeshaus di Berna. Ha un diametro di 25 millimetri esatti, è realizzato in ottone cromato e presenta sei sottili filettature distribuite regolarmente sul corpo della sfera. Insieme a una vite e a un espansore lunghi 38,5 mm, tiene insieme in modo permanente ogni mobile USM. I piedini regolabili, realizzati in plastica speciale, conferiscono alla struttura un appoggio sicuro su qualsiasi superficie.

Anche se sembrano semplici, i componenti sono altrettanto sofisticati e intelligenti. Non ci sono compromessi nell'USM. Da quasi un decennio, Bossard è uno dei tre fornitori di questi tre componenti chiave.

Ulteriori informazioni su:
www.usm.com

SCAN ME



Loepfe: Sistemi di controllo qualità per tessuti, sviluppati e prodotti a Wetzikon

Sin dalla sua fondazione nel 1955 da parte dei fratelli Helmut ed Erich Loepfe, l'azienda ha dettato il ritmo delle innovazioni nel controllo di qualità dei tessuti. Loepfe si è fatta conoscere con servizi pionieristici nel campo della pulitura ottica dei filati. Oggi Loepfe è considerata la specialista dei sistemi di controllo qualità integrale per l'industria tessile in tutto il mondo.

Grazie all'uso di tecnologie innovative e del software intelligente PRISMA, le filature godono di molti vantaggi, tra cui una maggiore redditività, una migliore qualità del filato e flussi di lavoro più agevoli. È dimostrato che il sistema di monitoraggio del filato all'avanguardia garantisce una qualità del filato costantemente elevata, aumentando al contempo l'efficienza della pulitura grazie alla riduzione dei tassi di taglio.

Loepfe utilizza SmartLabel di Bossard per una gestione efficiente degli articoli di classe B e C

SmartLabel Cloud è una soluzione di etichettatura intelligente e modulare che può essere applicata ovunque. I display mostrano tutte le informazioni rilevanti sul prodotto, compreso lo stato dell'ordine in tempo reale e la data di consegna. Grazie alle più recenti comunicazioni IIoT e ai dati affidabili, Loepfe ha sempre tutto sotto controllo. Gli utenti attivano gli ordini direttamente dalla postazione di lavoro con la semplice pressione di un pulsante.



www.bossard.com

