

N° 723 | SEPTEMBRE

# Bossard Communiqués

**Bossard dans le monde** | Nous présentons : le nouveau « BOMI ». Un nouvel habillage pour un morceau de tradition ...

**Assembly Technology Expert** | En coulisses : Expert Teardown. Nous démontons votre produit ...

**Proven Productivity** | Un processus de montage parfaitement fluide pour VERWO ...

## ÉDITORIAL

### **Chère lectrice, cher lecteur,**

Oui, c'est bien le nouveau BOMI que vous avez entre les mains. C'est avec beaucoup de joie et de fierté que nous vous présentons, chers lecteurs, le BOMI nouvelle version. Né en 1931 à l'occasion du 100<sup>ème</sup> anniversaire de l'entreprise Bossard – à l'époque sous le titre « CBZ-Mitteilungen » (Communiqués CBS) – il atteint aujourd'hui son 723<sup>ème</sup> numéro. Sans verser dans le sentimentalisme, force est de noter à quel point les choses ont changé depuis le premier numéro. Ce qui semblait encore impossible pour nos grands-parents était déjà du quotidien pour nos parents, et quand je pense à ce que nous considérons aujourd'hui comme des fantasmes utopiques, nul besoin d'être un courageux devin pour prédire que nos descendants l'auront intégré comme une évidence dans leur vie de tous les jours.

### ***Pendant ce temps, ce qui perdure dans une entreprise familiale, ce sont les valeurs.***

La confiance, l'esprit d'entreprise, le leadership, la responsabilité sociale et la crédibilité restent pourtant des valeurs ancrées dans notre ADN, que nous faisons vivre, et en lesquelles nous croyons. Découvrez toute l'histoire du BOMI et ses grands jalons depuis 1931, ainsi que ce qui est nouveau à partir de ce numéro.

2019 est sans nul doute moins généreuse avec nous que 2018. Dans de nombreux pays, l'indice des directeurs d'achat (PMI) est inférieur à 50, ce qui signifie que, dans ces pays, le rendement industriel recule. D'autres peinent à se maintenir autour de la barre des 50, et là encore, la dynamique est difficile à entretenir. Ce ralentissement se dessine depuis longtemps déjà et est tout à fait normal. Pour moi, il est encore impossible de dire s'il s'agira d'un atterrissage en douceur, ou si l'économie est en train d'entrer dans une phase de récession plus lourde. Cela dépendra en grande partie de ce qui se passera ou non dans l'environnement politique, et là encore, les incertitudes ne manquent pas. Les tensions pourraient-elles dégénérer en conflits armés dans certaines régions ? La guerre commerciale entre les États-Unis et le reste du monde va-t-elle se poursuivre, ou va-t-elle même passer à l'étape suivante ?



Il est évident que ces incertitudes affaiblissent la volonté d'investissement des entreprises et la consommation des ménages.

Au chapitre Assembly Technology Expert, nous vous montrons comment, avec le service « Expert Teardown », nous démontons votre produit en toutes petites pièces, et examinons avec minutie la manière dont ce produit pourrait être conçu pour rendre sa technique d'assemblage plus efficace. Je suis convaincu que vous aussi, vous avez des produits pour lesquels un « Expert Teardown » pourrait s'avérer très intéressant.

Dans la rubrique Smart Factory Logistics, vous découvrirez les nouvelles fonctionnalités d'ARIMS, le logiciel qui renforcera la productivité de votre usine. Je vous recommande chaudement de lire cet article.

Si vous devez installer des câbles dans vos produits, ne manquez pas notre article sur les systèmes de guidage de câbles de Jacob, à la rubrique Product Solutions.

L'histoire de notre coopération avec Verwo AG est quant à elle un excellent exemple de ce que permet d'atteindre une étroite collaboration et de ce que vous pouvez attendre de nous en tant que partenaire.

Profitez des journées ensoleillées de l'été et revenez en pleine forme pour un automne, nous l'espérons, riche en travail.

**JEAN-LOUIS JÉRÔME**  
**General Manager, Bossard France**

[bomi@bossard.com](mailto:bomi@bossard.com)

# CONTENU

## 04 **Company News**

*Nous présentons : le nouveau « BOMI »  
Un nouvel habillage pour un morceau de tradition*

## 06 **Assembly Technology Expert**

*En coulisses : Expert Teardown  
Nous démontons votre produit*

## 10 **Smart Factory Logistics**

*ARIMS – Plateforme de Supply Chain interactive  
Le cœur de la Smart Factory Logistics*

## 14 **Product Solutions**

*Ecosyn®-grip : Sécurité contre le desserrage à pleine capacité de charge  
Réduction du temps de montage : les systèmes de guidage de câbles de Jacob  
Un catalogue dédié aux éléments de commande et de contrôle*

## 18 **Proven Productivity**

*Un processus de montage parfaitement fluide pour VERWO*

## 22 **Global – Local**

*Nous sommes partout où vous êtes.*



En ligne

Vous trouverez notre version PDF des Communiqués Bossard en ligne sur :  
[www.bossard.com](http://www.bossard.com)

LE NOUVEAU « BOMI »

## Un nouvel habillage pour un morceau de tradition

Si ancien et pourtant si nouveau : avec ce numéro des Communiqués Bossard, nous franchissons une étape importante. Depuis la création du magazine clients il y a précisément 88 ans, beaucoup de choses ont changé. Notre entreprise est passée d'un commerce local de quincaillerie à un leader mondial des produits et services en lien avec les technologies d'assemblage. Avec ces nouveaux Communiqués Bossard, nous voulons refléter cette évolution – tant du point de vue de l'esthétique que du contenu.

### Qu'est-ce qui reste ?

Depuis le tout premier numéro, l'objectif des Communiqués Bossard est d'établir un trait d'union entre notre entreprise et nos clients. Comme avant, vos préoccupations resteront au cœur de notre magazine clients. C'est également la raison pour laquelle les nouveaux Communiqués Bossard continueront d'être publiés chaque trimestre, avec des articles sur notre entreprise, nos produits (nouveaux ou bien connus) et nos services dans les domaines de l'ingénierie et de la logistique. Vous pouvez aussi lire le magazine en PDF en ligne.

### Qu'est-ce qui est nouveau ?

Grâce à notre longue collaboration avec nos clients, nous savons ce qu'il faut avoir pour rester compétitifs. Développé au cours des années, le concept en 3 niveaux a été perfectionné et repositionné avec les trois secteurs clés : « Product Solutions », « Assembly Technology Expert » et « Smart Factory Logistics ». Ainsi, à l'avenir, nous souhaitons vous donner de précieuses impulsions avec des articles portant sur ces différents domaines. Par ailleurs, nous mettons en application nos promesses de marque : à la rubrique « Proven Productivity », nous espérons, à l'avenir, pouvoir vous inspirer avec des exemples pratiques et des success stories de nos clients du monde entier. Afin de répondre au plus près aux besoins locaux des différents marchés, les dernières pages sont consacrées aux informations directes de votre interlocuteur local Bossard.

À la page suivante, vous trouverez une présentation détaillée des nouveaux Communiqués Bossard, mais auparavant, laissez-nous vous emmener dans un bref voyage dans le temps à travers l'histoire des « BOMI », le petit nom affectueux que nous donnons à notre magazine.

N°1

Le premier numéro est publié en juin 1931, à l'occasion du 100<sup>ème</sup> anniversaire de la société Carl Bossard Eisenwarenhandlung Zug, à l'époque sous le titre « CBZ-Mitteilungen ».

N°295

En août 1953, le déménagement vers la Baarerstrasse à Zoug est le sujet principal du 295<sup>ème</sup> numéro et l'occasion d'un ravalement de façade du magazine.

N°409

Avec la réorganisation de l'entreprise en AG, le magazine clients est rebaptisé : les « CBZ-Mitteilungen » deviennent les « Bossard Mitteilungen » (Communiqués Bossard).

## Les nouvelles rubriques

1

### Assembly Technology Expert

Avec six nouveaux services Assembly Technology Expert, nous offrons notre savoir-faire technique à nos clients de la conception à la fabrication de leurs produits et les aidons dans le même temps à réduire leurs délais de production et leurs coûts. Nous les assistons dans tous les domaines de la gestion de produits et leur fournissons les fixations qui leur conviennent le mieux.

Dans cette rubrique, vous découvrirez tout ce qu'il faut savoir sur nos services Assembly Technology Expert et comment, vous aussi, vous pouvez profiter des six modules de services.

2

### Smart Factory Logistics

À l'heure de la digitalisation, les processus de fabrication agiles et intelligents sont des moteurs de croissance durable. Avec nos systèmes logistiques intelligents et nos solutions sur mesure, nous optimisons la production de nos clients et les préparons à l'Industrie 4.0.

Dans ces pages, nos experts abordent dès à présent les points clés de nos systèmes et solutions Smart Factory Logistics.

3

### Product Solutions

Notre compétence de base est la mise à disposition, dans le monde entier, d'une gamme de produits complète. Produits catalogue, solutions de marques ou éléments d'assemblage sur mesure : notre gamme réunit plus de 1 000 000 d'éléments d'assemblage et de solutions spécifiques aux clients et couvre ainsi tous les défis de la technique d'assemblage.

Dans cette rubrique, nous vous présenterons nos derniers produits et vous montrerons comment certaines solutions d'assemblage uniques sont utilisées en pratique.

4

### Success stories

« Proven Productivity » est la promesse que nous faisons à nos clients. Nous voulons avancer avec eux et développer des solutions qui soient de meilleure qualité, plus rapides, plus efficaces et plus rentables, afin de renforcer leur productivité de manière durable et mesurable.

La satisfaction de nos clients du monde entier est la preuve que nous tenons nos promesses. C'est pourquoi, dans les nouveaux Communiqués Bossard, vous trouverez de nombreuses success stories passionnantes de nos clients.

N°494

Une transformation interne rendue visible à l'extérieur : avec sa nouvelle présentation et ses quatre nouvelles rubriques, le n°494 souligne l'évolution de l'offre de l'entreprise.

N°631

Juillet 1995 marque le début des Communiqués Bossard en couleurs.

aujourd'hui

Suite au décès tragique du PDG de l'entreprise Heinrich Bossard, les « BOMI » connaissent quelques nouveautés. Une image à la une remplace l'inoubliable édito du patron, tandis que les contenus sont regroupés selon les domaines « Produits », « Technique » et « Logistique ». Aujourd'hui, le magazine clients est publié dans sept pays et dans quatre langues.





ENGINEERING

# Assembly Technology Expert

NOUS DÉMONTONS VOTRE PRODUIT

## En coulisses : comment fonctionne Expert Teardown, et qu'est-ce qu'il pourrait vous apporter.



**Une seule vis peut avoir un impact énorme ! Nous démontons votre produit en petites pièces et le soumettons à un test complet. Découvrez le potentiel insoupçonné de vos produits en vous concentrant sur les éléments d'assemblage et les fixations.**

### **Assembly Technology Expert**

Dans l'avant-dernier numéro des BOMI, nous avons déjà attiré votre attention sur nos nouveaux services Assembly Technology Expert. Dans les prochains numéros, nous vous présenterons les six services Expert dans le détail en précisant ce qu'ils pourraient vous apporter. Aujourd'hui, nous commençons avec le service Expert Teardown.

### ***L'Expert Teardown, qu'est-ce que c'est***

Afin de comprendre parfaitement le fonctionnement et l'assemblage d'un produit, nous démontons votre produit en petites pièces et nous concentrons sur les éléments d'assemblage. Nous observons tout dans le moindre détail. Dans le cadre de l'Expert Teardown, les ingénieurs Bossard étudient votre produit sous toutes ses coutures – afin d'en découvrir le potentiel caché.

### **Amener de la lumière dans l'obscurité**

Pour ce faire, ils se concentrent sur les éléments d'assemblage, la structure des fixations et le processus de montage dans son ensemble.

### Comment nous procédons

Après une analyse méthodique des éléments d'assemblage utilisés dans votre produit et des processus de montage possibles, nous pouvons déjà vous proposer des premières pistes améliorations. Ces résultats sont soumis à un contrôle technique soit sur place soit dans notre laboratoire.

Par ailleurs, nous réalisons des échantillons physiques. Enfin, nous rédigeons une description détaillée de la structure et documentons la nouvelle solution de montage. Cela sera très utile à l'équipe de techniciens R&D lors de la phase de mise en application.



Démontage d'un produit

### Vos besoins nous tiennent à cœur

Lorsque nous démontons votre produit et recherchons les potentiels d'amélioration, c'est toujours avec vos préoccupations et vos attentes en tête. Il peut s'agir par exemple des défis suivants :

- Réduction du nombre d'arrêts
- Réduction du taux de rebut
- Augmentation de la productivité
- Réduction du poids
- Calcul de la valeur de consigne
- Simplification du processus de montage
- Automatisation du processus d'installation

Lorsque le potentiel caché est révélé, les avantages possibles sont divers et considérables :

- Processus améliorés
- Productivité renforcée
- Efficacité améliorée
- Complexité réduite
- Design plus sûr
- Qualité améliorée
- Coûts globaux réduits

### Réduction des coûts grâce à des éléments d'assemblage multifonctionnels

Lorsque, par exemple, vous remplacez l'application manuelle de la colle par un adhésif pré-appliqué en production, la colle est déjà sèche et donc prête à l'emploi lors de l'arrivée de la pièce en transformation. Cela permet d'optimiser les coûts de processus, et en outre plus aucun appareil de dosage ne sera nécessaire.

### *Et voici comment cela fonctionne*

Un exemple ? Notre équipe d'ingénieurs français, a démonté et examiné le nouvel appareil de cuisson intelligent de l'un des fournisseurs leaders de petit électroménager pendant une journée complète.





Un ingénieur recherche les meilleures solutions d'assemblage

### 3 000 heures de montage économisées

Après le démontage de l'appareil, Bossard a pu proposer 15 optimisations. Ces améliorations ont permis au client d'économiser 200 000 euros par an en coûts globaux. Comment peut-on l'affirmer avec une telle précision ?

Via une analyse du TCO, nous n'étudions pas uniquement les coûts du produit, mais également les coûts de montage, d'acquisition et de personnel, ou nous calculons le temps que les optimisations permettraient de gagner.

Vous aussi, vous aimeriez profiter du service Expert Teardown ? Alors consultez notre site internet pour en savoir plus : [www.bossard.com](http://www.bossard.com)

**Grâce à Bossard,  
le client a pu  
réduire le délai  
de montage de  
3 000 heures –  
soit pas moins  
de 17 semaines.**

SCAN ME





LOGISTICS

# Smart Factory Logistics

# ARIMS – PLATEFORME DE SUPPLY CHAIN INTERACTIVE

## Le cœur de la Smart Factory Logistics

Les systèmes Smart Factory Logistics de Bossard comme SmartBin et SmartLabel aident nos clients du monde entier à gérer leurs pièces B et C et préparent leur production à l'Industrie 4.0. Mais la véritable intelligence se cache en arrière-plan de ces systèmes tangibles : dans notre plateforme de Supply Chain interactive ARIMS.

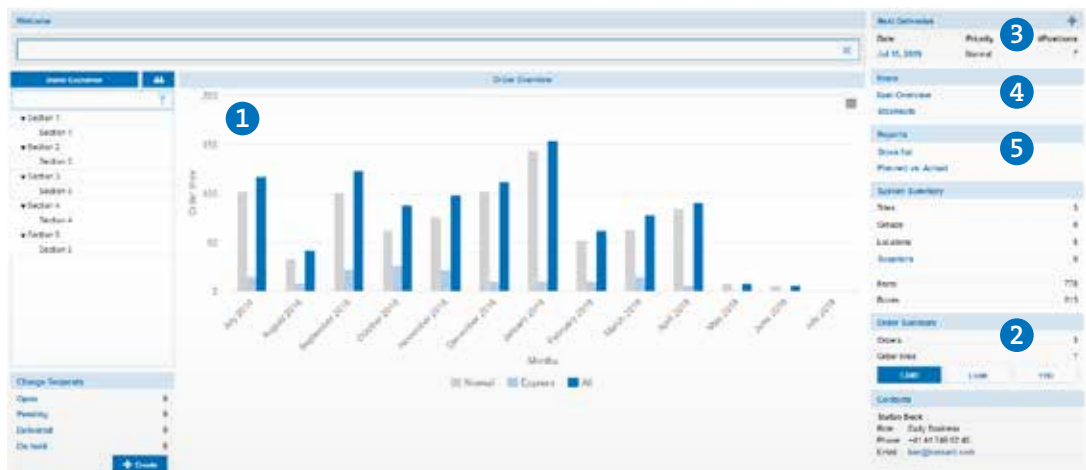
L'innovant logiciel ARIMS (Automated Remote Inventory Management System) reproduit l'ensemble de la gestion des pièces B et C d'une entreprise avec transparence.

### *Aussi divers que nos clients, aussi divers que les applications.*

Vous souhaitez obtenir davantage de transparence sur vos commandes et stocks grâce à des données en temps réel personnalisées ? Vous souhaitez suivre certains indicateurs spécifiques afin d'optimiser votre flux de matériels en permanence ? Ou bien vous cherchez à gagner en flexibilité grâce à une gestion de programme interactive ? ARIMS vous offre tout cela – et bien plus. En voici les principales fonctionnalités.

### ARIMS Analytics – le traitement intelligent des Big Data

Avec ARIMS Analytics, l'utilisateur bénéficie d'un aperçu complet des mouvements et stocks de pièces B et C. Le tableau de bord personnalisé fournit toutes les informations nécessaires en un coup d'œil. Un graphique interactif (1) permet de visualiser toutes les commandes des douze derniers mois. Ces informations peuvent également être fragmentées par site. L'aperçu des commandes (2), qui résume le nombre de commandes et les différents postes de commandes sur une période donnée, apporte plus de transparence et de contrôle sur la consommation réelle. La rubrique « Prochaines livraisons » (3) donne des informations sur les données de livraison, les priorités de commandes et le nombre de livraisons en attente pour plus de sécurité et une transparence totale. Grâce à l'aperçu des articles (4), ces informations et bien d'autres, comme le statut de livraison, la quantité livrée et le stock actuel par article, peuvent être consultées. Par ailleurs, des rapports tels que la liste des stocks ou la comparaison consigne/réel (5) fournissent des indicateurs clés et permettent d'accéder en un seul clic à des évaluations et analyses qui prenaient auparavant beaucoup de temps. Le graphique interactif sur la valeur du stock apporte des informations sur le niveau des stocks de différents sites et sur différentes périodes et permet ainsi de contrôler aisément la valeur du stock actuel. Tous les rapports peuvent être exportés sous forme de fichiers Excel.



Toutes les informations en un coup d'œil : le tableau de bord client ARIMS



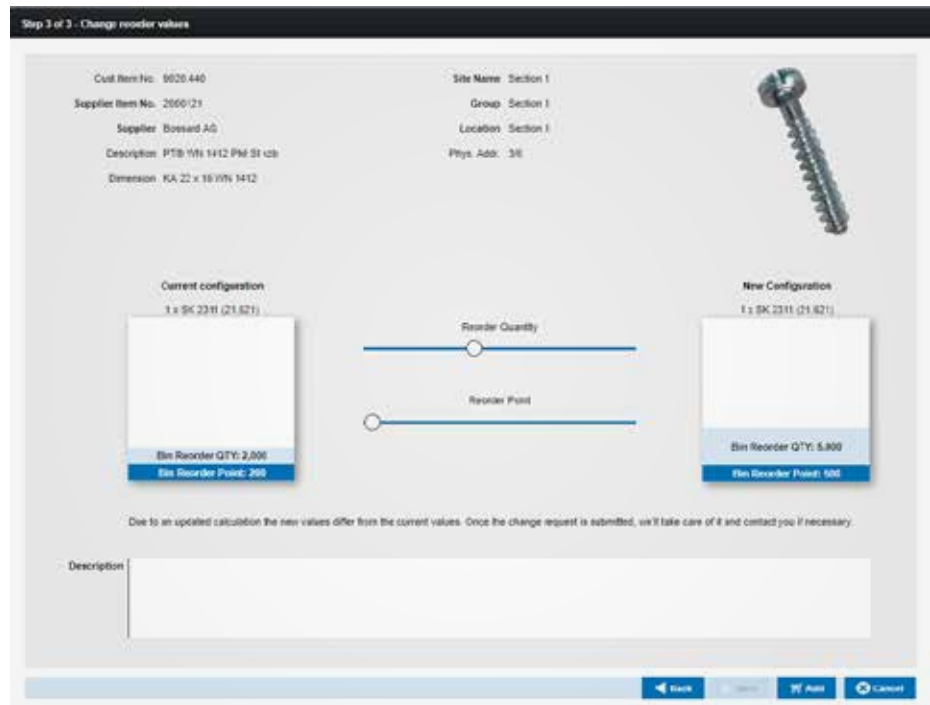
Le graphique interactif permet de contrôler facilement la valeur des stocks.

### ARIMS Interactive – Flexibilité face aux nouveaux besoins

ARIMS Interactive offre la possibilité à l'utilisateur de réagir à tout moment à l'évolution des conditions de production et d'adapter la production aux nouveaux besoins. Par exemple, en cas d'augmentation de la capacité pour les articles concernés, le besoin annuel ou la quantité de commande seront augmentés. En cas de conversion, ARIMS Interactive permet d'ajouter des articles dans certains lieux de consommation ou de les déplacer.

*Les articles peuvent être activés, désactivés ou même entièrement retirés.*

Dans ce cas, l'utilisateur est guidé pas à pas tout au long de la demande de modification. Toutes les demandes de modification sont appliquées automatiquement par Bossard.



La modification des paramètres de commande est un jeu d'enfants avec ARIMS Interactive



## ARIMS Mobile – la Smart Factory Logistics dans votre poche

La conviviale application Arims Mobile permet d'accéder à ARIMS à tout moment et de n'importe où – et directement au niveau de production.

- 1) Recherche d'article : Avec la fonctionnalité optimisée de recherche d'article, vous trouvez tous les articles de votre Smart Factory en un éclair. Un champ de texte permet d'effectuer la recherche par référence, description d'article, dimensions, fournisseur ou adresse physique. Sans saisie de texte, les articles peuvent également être recherchés via un QR Code, un code-barres ou une reconnaissance de texte. Et pour une recherche encore plus efficace, il est également possible de trouver les articles à l'aide du NFC.
- 2) Informations sur un article : Vous y trouverez toutes les informations sur les différents articles. Lieu de stockage, stock actuel, quantités commandées et données de consommation y sont résumés avec clarté.
- 3) Rayons : Vos rayons de stockage au format digital. En un coup d'œil, vous pouvez consulter le niveau de remplissage et les postes de commande libres sur l'application.
- 4) Prochaines livraisons : Plus jamais d'incertitudes : Avec ARIMS Mobile, vous suivez à tout moment vos prochaines livraisons. Tous les articles attendus sont listés de manière claire sous le délai de livraison défini avec la quantité et les détails de livraison.



SCAN ME



### Des utilisateurs convaincus

Dans la nouvelle vidéo ARIMS, vous pourrez constater de vos propres yeux à quel point les clients du monde entier sont satisfaits d'ARIMS et ses possibilités d'utilisation diverses. Vous trouverez la vidéo sur YouTube sous « ARIMS – Interactive Supply Chain Plattform ».



PRODUCTS

# Product Solutions

## SÉCURITÉ CONTRE LE DESSERRAGE À PLEINE CAPACITÉ DE CHARGE

**Bossard ecosyn®-grip : Combine la sécurité du processus d'un entraînement interne avec la sécurité contre le desserrage d'une rondelle nervurée et la capacité de charge d'une vis 8.8.**

Les raccords vissés exposés à des forces dynamiques tels que des impacts, des coups, des sollicitations transversales ou des vibrations présentent un risque de desserrage accru. C'est pourquoi il n'est pas rare que l'on utilise en supplément une rondelle avec ou sans nervures ou à ressort afin d'accroître le contact sous-tête et ainsi de renforcer la protection contre le desserrage.

ecosyn®-grip (BN 219) combine la large surface de contact d'une tête bombée et une denture de verrouillage. La denture de verrouillage s'ancre dans les matériaux de surface souples des composants et se coince de manière à ce que toute rotation vers la gauche soit impossible. Ainsi, jusqu'à 80 % de la force de précontrainte est conservée après le vissage, sans élément de blocage supplémentaire.

Dans la mesure où il n'est plus nécessaire d'ajouter des éléments de sécurité supplémentaires, toute erreur de montage est exclue, ce qui renforce encore la sécurité de processus. De plus, l'empreinte hexalobée assure une surface de contact optimale entre l'outil et le la vis et réduit l'usure de l'outil ainsi que l'effet de dérapage ou de glissement du tournevis.

L'inconvénient avec les vis à empreinte et à hauteur de tête réduite est souvent que les encoches prévues pour l'empreinte provoquent un affaiblissement de la tête de vis. En cas de serrage ferme, cela peut entraîner une rupture de la tête de vis.

***ecosyn®-grip, en revanche, a la capacité de charge maximale d'une vis 8.8***



De leur côté, nos vis peuvent supporter les contraintes les plus importantes, ce qui représente un avantage non négligeable par rapport à une vis à hauteur de tête réduite.

Grâce à ces propriétés, les vis ecosyn®-grip sont particulièrement adaptées aux vissages dans la tôle en cas d'exigences strictes en matière de sécurité contre le desserrage et les vibrations, par exemple en construction de carrosserie, pour l'habillage intérieur et extérieur des véhicules, pour les couvercles, en construction d'installations et pour les constructions en tôle.

### Récapitulatif des avantages :

- Protection contre le desserrage sans éléments supplémentaires
- Large bride pour couvrir une grande surface avec de grands trous traversants
- Fiabilité du processus et traitement automatisé
- Design élégant de la tête
- Capacité de charge maximale d'une vis 8.8
- Réduction des phénomènes de tassement grâce à la réduction du nombre de jointures par rapport à une vis avec rondelle d'arrêt supplémentaire

## LES SYSTÈMES DE GUIDAGE DE CÂBLES DE JACOB

# Réduction significative du temps de montage des tuyaux de câbles et pneumatiques par rapport à un vissage de câbles traditionnel.

SCAN ME



Avec l'astucieuse technologie de raccordement des séries KADP et KADL, l'introduction des câbles dans les boîtiers de bornes et armoires électriques est jusqu'à 10 fois plus rapide.

### BN 22049 : Système de guidage de câbles KADP

La solution efficace de guidage de câbles, tubes, tuyaux et conduites pneumatiques et hydrauliques sans outils.

Avec la solution KADP, les câbles sans connecteur et les tuyaux pneumatiques peuvent être insérés jusqu'à 10 fois plus rapidement dans les boîtiers de bornes et armoires électriques qu'avec un vissage classique. Autre avantage : KADP permet d'atteindre une densité de compactage nettement plus élevée. Au final, on obtient ainsi un gain de place de plus de 50 %.

KADP peut être facilement inséré dans les rainures très répandues dans l'industrie des connecteurs HARTING. Grâce à ses crochets d'encliquetage, KADP s'encliquète dans les rainures de tôles de 1,5 à 2 mm d'épaisseur. Aucune pièce supplémentaire n'est requise pour la fixation et le scellement.

Si KADP doit être fixé à des parois de plus de 2 mm d'épaisseur, il suffit de transpercer les membranes dans les trous de fixation avec un tournevis ou un autre objet pointu afin de les fixer ensuite avec quatre vis.

KADP est disponible avec dix types de perforation différents et en plaque aveugle.



### BN 22050 : Les systèmes de guidage de câbles KADL

Elle laisse passer beaucoup de choses tout en restant parfaitement étanche – la barre de guidage de câbles KADL établit une nouvelle référence dans le monde de la construction d'armoires électriques, de machines et d'installations.

Partout où des conduites pré-fabriquées doivent être introduites dans un boîtier, KADL est la solution novatrice. Sa structure modulaire permet d'installer progressivement jusqu'à 25 câbles dans la paroi d'un boîtier. Autres avantages : le gain de place et la possibilité de compléter l'installation ultérieurement sans le moindre problème.

Avec KADL, contrairement aux produits concurrents, les conduites peuvent être insérées de barre en barre, sans qu'elles ne tombent hors de l'armoire électrique ou du boîtier. La première barre est encliquetée dans l'armoire et donc fermement ancrée. On place ensuite les douilles autour du câble, et on insère le tout dans la barre. Même en cas de réajustement du câble, la douille reste en place. Le processus peut être prolongé par le placement du module suivant. Ce concept breveté de scellement et de verrouillage est unique et supprime toutes les autres solutions.

Pour tous les cas normaux, le vissage du KADL fait désormais partie du passé. Il reste cependant des applications dans lesquelles le vissage est nécessaire pour des raisons techniques, par exemple dans l'industrie ferroviaire. Dans ce cas, il est possible de visser les coins de la barre avec des vis M5, sans risque de vibrations.





## CATALOGUE SPÉCIAL POUR LES ÉLÉMENTS DE COMMANDE ET DE CONTRÔLE

**En croissance continue, le groupe de produits des éléments de commande et de contrôle dispose désormais de son propre catalogue.**

**Le groupe de produits des éléments de commande et de contrôle, qui compte près de 5 000 articles, a été regroupé dans un catalogue spécial. La gamme s'est fortement élargie pour répondre aux besoins actuels du marché.**

Avec différentes marques comme Elesä, Halder et notre propre ligne FASTEKS® Access Line, nos clients industriels ont à leur disposition une gamme de base intéressante regroupée dans un catalogue spécial compact, clair et pratique.

Pour profiter de toutes les fonctionnalités, il suffit d'associer les schémas en 3D téléchargeables pour la gamme standard et le « catalogue électronique » que vous pouvez télécharger sur votre ordinateur en un clic.

Vous trouverez un récapitulatif détaillé de la gamme sur notre boutique en ligne aux rubriques O-1 à O-8. Sur notre site Internet, vous trouverez également le catalogue complet ici :

[www.bossard.com/fr/solutions-produit/produits-du-catalogue/operating-elements/](http://www.bossard.com/fr/solutions-produit/produits-du-catalogue/operating-elements/)

BOUTIQUE  
EN LIGNE



En complément de notre gamme standard, nous fournissons déjà plus de 10 000 solutions individuelles pour les éléments de commande et de contrôle sur la base des schémas des clients ou dans le cadre d'un projet de développement commun. La création de solutions sur mesure pour nos clients fait partie de notre offre depuis plusieurs années. La forte demande dans ce domaine provient du fait que nos clients ont de plus en plus besoin de conceptions propres avec des matériaux spécifiques et souhaitent nous confier l'ensemble du processus logistique.

Notre base de fournisseurs toujours plus importante et formée par des fabricants spécialisés du monde entier nous permet de répondre également à ces demandes.

Parlez-en avec nous ! Votre interlocuteur local se fera une joie de répondre à vos questions.



PROVEN PRODUCTIVITY

## Un processus de montage parfaitement fluide pour VERWO

VERWO+



## *Il était une fois, une usine de tôle*

Fondée en 1889, VERWO est connue pour sa production de conteneurs en tôle. Aujourd'hui, la production de systèmes, machines et appareils complets représente l'une des principales compétences de VERWO AG. Afin de répondre à la forte demande dans ce domaine, d'importants changements structurels ont été réalisés sur les sites de production, les effectifs ont été doublés et de nouveaux processus ont été mis en place.

## *Une commande semée d'embûches*

En pleine phase de restructuration, VERWO AG reçoit l'une des plus grosses commandes de l'histoire de l'entreprise : la fabrication du véhicule militaire tout-terrain DURO sur une période de quatre ans. Un véritable défi pour les lignes de montage, déjà au maximum de leur capacité, et l'achat de pièces.



Des adaptations structurelles ont été nécessaires pour gérer la reprise dans les sites de production.

Concrètement, avec les ressources disponibles, 750 000 pièces C supplémentaires doivent être gérées et au total 2,7 millions de pièces, en fonction de l'évolution de la commande.

## *Une solution complète sur mesure*

À la recherche d'une solution, VERWO tombe sur Smart Factory Logistics de Bossard. Après une première prise de contact en mai, en juin, nous leur présentons un concept global flexible et adapté aux exigences du client. Il comprend l'adaptation des processus logistiques, l'installation de Bossard SmartBin flex et de Bossard SmartLabel ainsi que la reprise des données des articles dans le système Bossard Automatic Remote Inventory Management System (ARIMS).



Bossard SmartLabel indique toutes les informations clés sur les produits en temps réel et facilite la gestion des pièces C pour VERWO.

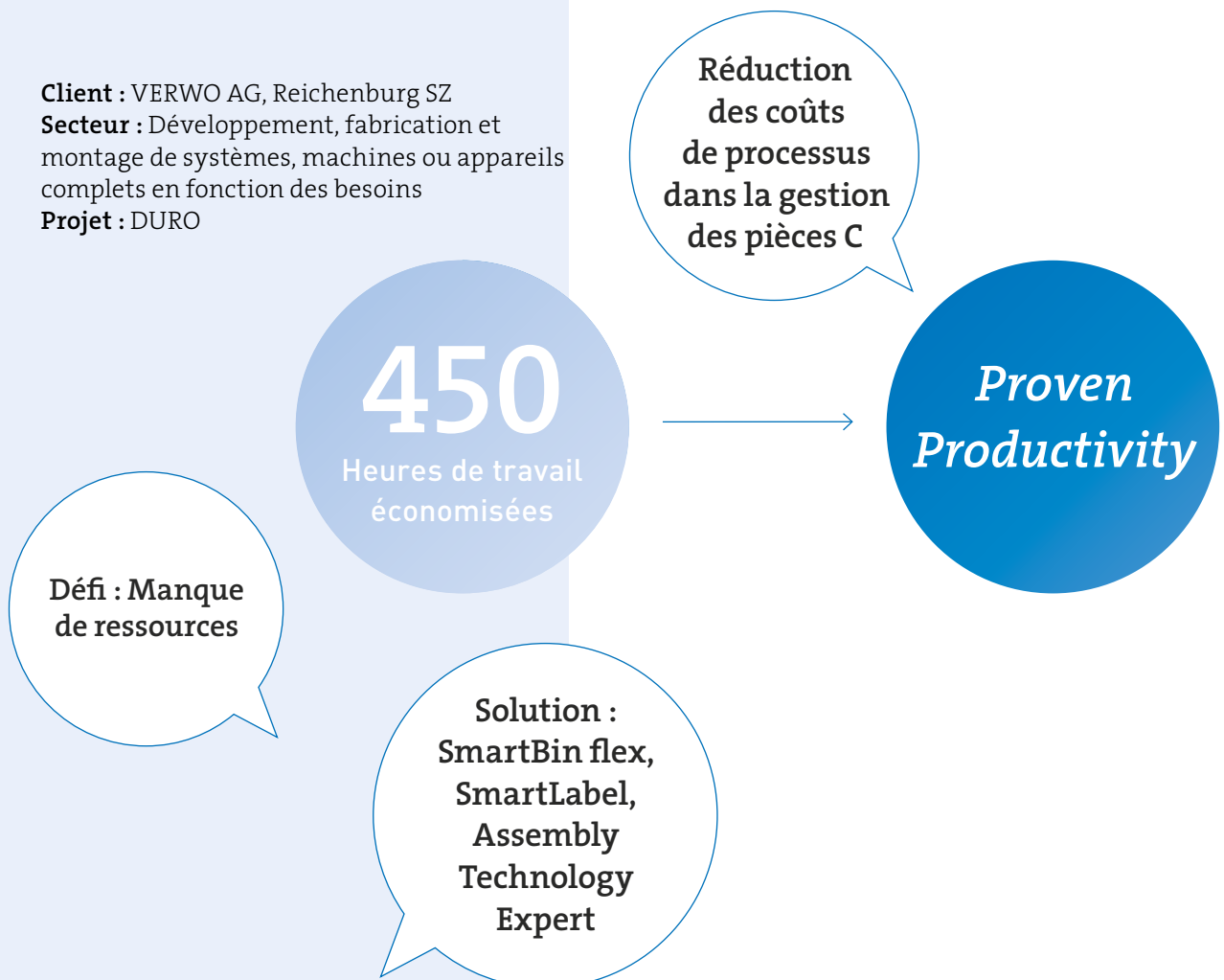
Cela a permis d'optimiser la gestion des pièces C pour plus de 300 articles. Dès le mois d'août, soit seulement quatre mois après le premier contact, la nouvelle ligne de commande est lancée avec succès.

## *Bien plus que de simples solutions éprouvées pour les processus logistiques*

Grâce au savoir-faire et aux solutions de Bossard, VERWO a pu rapidement mobiliser les ressources nécessaires pour la grosse commande. Suite à l'expérience positive de ce projet et aux avantages économiques qu'il a apportés, quatre autres lignes de montage ont été restructurées avec l'aide de Bossard.

Nos étroites relations de partenariat ont entraîné un élargissement des tâches assumées par Bossard au processus de montage en lui-même. Ici, l'analyse des pièces C utilisées jusqu'alors par les ingénieurs Bossard a mené à l'introduction de vis avec revêtement de fixation pré-enduit PRECOTE. Grâce à cette optimisation, VERWO économise chaque année les 450 heures de travail qui étaient auparavant requises pour l'application manuelle. De plus, l'entreprise est désormais sûre à 100 % que le revêtement de fixation sera bien présent sur l'ensemble des 200 000 vis.

**Client :** VERWO AG, Reichenburg SZ  
**Secteur :** Développement, fabrication et montage de systèmes, machines ou appareils complets en fonction des besoins  
**Projet :** DURO





PROVEN

« Sans un partenaire compétent à nos côtés, nous n'aurions certainement pas trouvé de solution aussi astucieuse ».



Bref résumé de  
**STEFAN MECKER**  
Responsable gestion du matériel et logistique VERWO AG



BOSSARD FRANCE INTEGRE LES COMPETENCES DE SERTITEC

## SertiTec fusionne avec Bossard France au 1<sup>er</sup> octobre 2019.



Après avoir été filialisée en 2015, SertiTec et Bossard France ne feront plus qu'un à compter du 1<sup>er</sup> octobre 2019. Bossard France va ainsi renforcer ses compétences et sa présence auprès de ses clients industriels français et étrangers, dans l'aéronautique, le ferroviaire, l'automobile, le médical, l'électronique, et bien d'autres secteurs.



### *Les compétences de SertiTec : le sertissage*

#### **La gamme de produits PEM :**

Les écrous à sertir PEM sont particulièrement recommandés pour obtenir des filetages résistants dans des tôles minces comme l'aluminium, l'acier et les autres matières malléables. Assemblage rapide et pratique avec des outils standard L'installation des écrous PEM est simple, rapide et pratique, il vous suffit de les introduire dans des trous poinçonnés ou percés et d'appliquer ensuite une pression pour sertir la jupe entièrement dans la tôle. Plusieurs écrous peuvent être sertis simultanément à l'aide d'un outil de sertissage approprié.



## *Les gains de productivité liés aux solutions de sertissage*

### **Les machines à sertir :**

Bossard France proposera désormais aux fabricants une gamme complète de presses à sertir PEMSERTER® et HAEGER®. Spécifiquement conçues pour l'installation de fixations à sertir, nos presses vous permettent de poser vos inserts avec une qualité et une précision optimale, tout en augmentant votre productivité.

## *Des synergies sur les clients communs pour un même objectif : vous faire gagner en productivité*



## *Bénéficiez de la présence nationale et des services Bossard*

### **Soyez accompagnés où que vous soyez :**

L'équipe commerciale et technique de SertiTec intègre celle déjà bien présente de Bossard France pour une présence accrue sur le terrain. Grâce à l'optimisation des processus et à la minimisation des coûts, vous pouvez faire des économies.

Bossard France propose plusieurs systèmes et services innovants vous permettant de simplifier la gestion de vos pièces.

## *Une démarche globale qui s'inscrit dans le Lean Manufacturing :*

### **Smart Factory Logistics de Bossard :**

Une solution logistique globale 4.0 et connectée pour la gestion de vos pièces B et C. C'est une méthodologie éprouvée qui aide à découvrir le potentiel caché pour l'amélioration de la productivité.

### **Assembly Technology Expert de Bossard :**

Une méthodologie en trois étapes, de la conception à la production qui vous aide à réduire les délais de production et baisser significativement vos coûts. Bossard vous permet d'être plus compétitif en réduisant vos délais de lancement sur le marché.



---

[www.bossard.com](http://www.bossard.com)