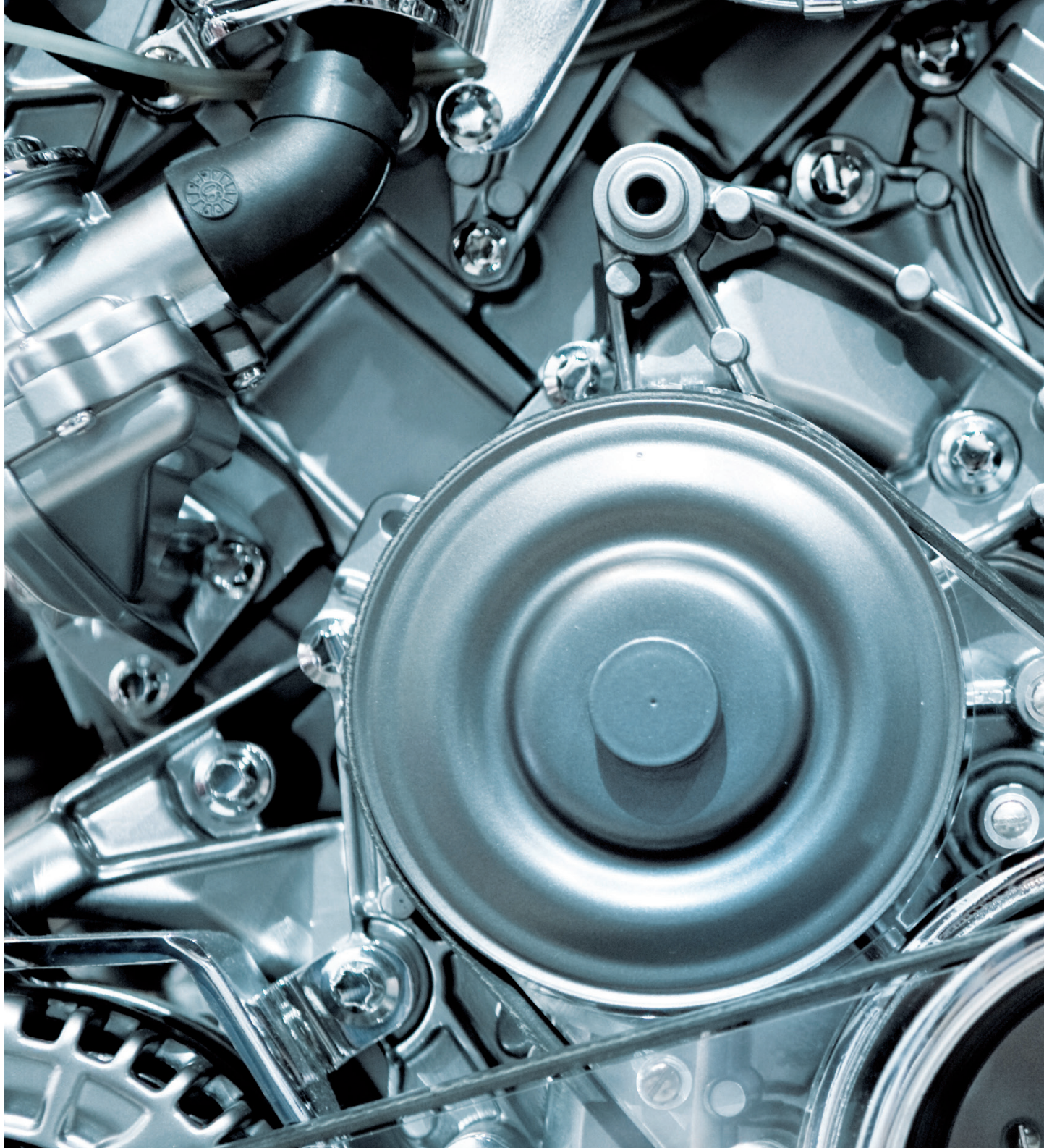




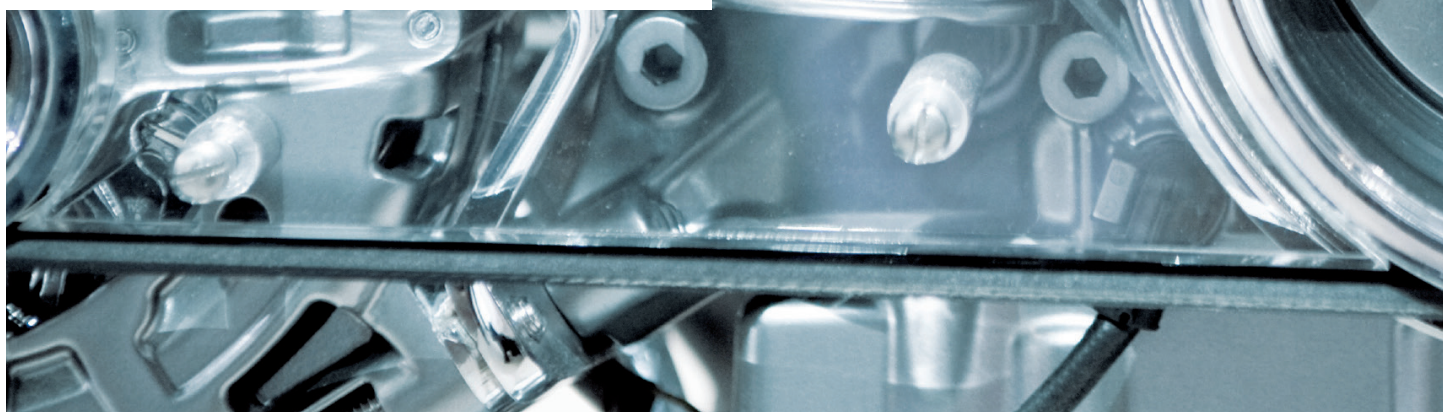
---

## KOENIG Expander®

Tecnica della tenuta metallo su metallo  
e del controllo di flusso



« "Proven Productivity" nella  
tecnica di tenuta metallo  
su metallo »



# Indice

---

## KOENIG Expander®

Tappi ad espansione	
Serie MB	4
Serie CV	8
Serie SK	9
Serie HK	12
Serie LK	15
Serie LP	17
Limitatori ad orifizio	
Serie RE	18
Serie RT	19
Valvole di ritegno	
Serie BF	22
Serie BR	23
Attrezzature	
Meccaniche	24
Oleopneumatiche	37
Presse	44

SERIE MB | MB 600

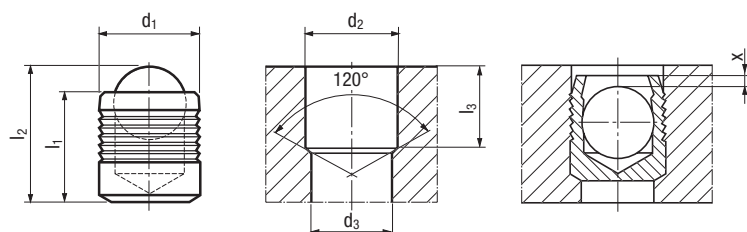
# Tappi ad espansione



## BN 26171

pressione fino a 450 bar

- Bussola: INOX 1.4305 passivato trasparente
- Sfera: INOX 1.4301 passivato trasparente



### Esempio d'ordine: BN 26171 – MB 600-030

	$d_1$	$d_2 +0,1/0$	$d_3 \text{ max.}$	$l_1$	$l_2 \sim$	$l_3 \text{ min.}$	$x \pm 0,2$	Disponibilità	Imballo
<a href="#">MB 600-030</a>	3	3	2,2	3,6	4,6	3,4	0,4	•	100
<a href="#">MB 600-040</a>	4	4	3,3	4	5,1	3,8	0,2	•	100
<a href="#">MB 600-050</a>	5	5	4,3	5,5	7,1	5,3	0,4	•	100
<a href="#">MB 600-060</a>	6	6	5,3	6,5	8,6	6,3	0,4	•	100
<a href="#">MB 600-070</a>	7	7	6,4	7,5	10,1	7,3	0,4	•	100
<a href="#">MB 600-080</a>	8	8	7,4	8,5	11,6	8,3	0,3	•	50
<a href="#">MB 600-090</a>	9	9	8,4	10	13,5	9,8	0,4	•	50
<a href="#">MB 600-100</a>	10	10	9,4	11	15,1	10,8	0,4	•	50
<a href="#">MB 600-120</a>	12	12	10,6	13	17,8	12,8	0,4	•	25
<a href="#">MB 600-140</a>	14	14	12,7	15	20,5	14,5	0,4	•	25

SERIE MB | MB 600

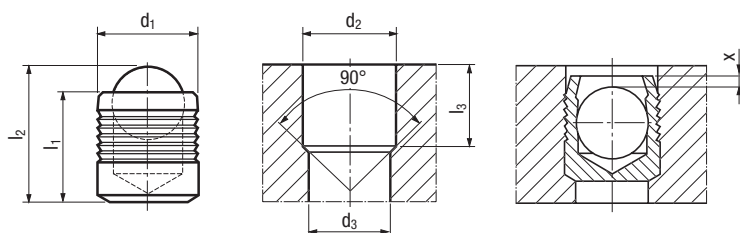
# Tappi ad espansione esecuzione in pollici



## BN 26174

pressione fino a 450 bar

- Bussola: INOX 1.4305 passivato trasparente
- Sfera: INOX 1.4301 (1.4034 MB600-093A) passivato trasparente



### Esempio d'ordine: BN 26174 – MB 600-093A

	d <sub>1</sub>	d <sub>2</sub>	+	d <sub>3</sub> max.	l <sub>1</sub>	l <sub>2</sub> ~	l <sub>3</sub> min.	x 0/-0,012	Disponibilità	Imballo
MB 600-093A	0,093"	0,0937"	+0,002/0"	0,062"	0,1"	0,12"	0,095"	0,012"	•	100
MB 600-125A	0,125"	0,1250"	+0,004/0"	0,093"	0,138"	0,17"	0,125"	0,012"	•	100
MB 600-156A	0,156"	0,1562"	+0,004/0"	0,125"	0,15"	0,195"	0,130"	0,012"	•	100
MB 600-187A	0,187"	0,1875"	+0,004/0"	0,156"	0,193"	0,26"	0,152"	0,012"	•	100
MB 600-218A	0,218"	0,2187"	+0,004/0"	0,187"	0,225"	0,3"	0,187"	0,012"	•	100

SERIE MB | MB 700

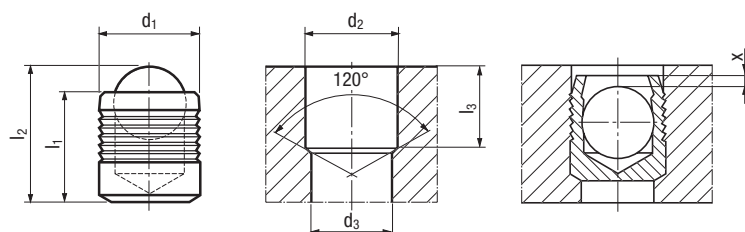
# Tappi ad espansione



## BN 26172

pressione fino a 450 bar

- Bussola: INOX 1.4305 naturale
- Sfera: acciaio per cuscinetti bonificato



Esempio d'ordine: BN 26172 – MB 700-030

	$d_1$	$d_2 +0,1/0$	$d_3 \text{ max.}$	$l_1$	$l_2 \sim$	$l_3 \text{ min.}$	$x \pm 0,2$	Disponibilità	Imballo
MB 700-030	3	3	2,2	3,6	4,6	3,4	0,4	•	100
MB 700-040	4	4	3,3	4	5,1	3,8	0,2	•	100
MB 700-050	5	5	4,3	5,5	7,1	5,3	0,4	•	100
MB 700-060	6	6	5,3	6,5	8,6	6,3	0,4	•	100
MB 700-070	7	7	6,4	7,5	10,1	7,3	0,4	•	100
MB 700-080	8	8	7,4	8,5	11,6	8,3	0,3	•	50
MB 700-090	9	9	8,4	10	13,5	9,8	0,4	•	50
MB 700-100	10	10	9,4	11	15,1	10,8	0,4	•	50
MB 700-120	12	12	10,6	13	17,8	12,8	0,4	•	50
MB 700-140	14	14	12,7	15	20,4	14,5	0,4	•	50
MB 700-160	16	16	14,7	17	23,4	16,5	0,6	•	10
MB 700-180	18	18	16,7	19	26,3	18,5	0,6	•	10
MB 700-200	20	20	18,7	22	30	21,5	0,8	•	10
MB 700-220	22	22	20,7	25	34	24,5	0,8	•	10

SERIE MB | MB 850

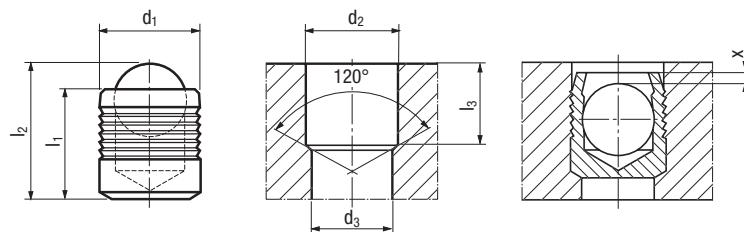
# Tappi ad espansione



## BN 26176

pressione fino a 350 bar

- Bussola: acciaio da cementazione zincato con passivazione ad elevato spessore
- Sfera: acciaio per cuscinetti bonificato



### Esempio d'ordine: BN 26176 – MB 850-030

	$d_1$	$d_2 +0,1/0$	$d_3 \text{ max.}$	$l_1$	$l_2 \sim$	$l_3 \text{ min.}$	$x \pm 0,2$	Disponibilità	Imballo
MB 850-030	3	3	2,2	3,6	4,6	3,4	0,4	•	100
MB 850-040	4	4	3,3	4	5,2	3,8	0,2	•	100
MB 850-050	5	5	4,3	5,5	7,1	5,3	0,4	•	100
MB 850-060	6	6	5,3	6,5	8,6	6,3	0,4	•	100
MB 850-070	7	7	6,4	7,5	10,1	7,3	0,4	•	100
MB 850-080	8	8	7,4	8,5	11,6	8,3	0,3	•	50
MB 850-090	9	9	8,4	10	13,6	9,8	0,4	•	50
MB 850-100	10	10	9,4	11	15,1	10,8	0,4	•	50
MB 850-120	12	12	10,6	13	17,9	12,8	0,4	•	50
MB 850-140	14	14	12,7	15	20,6	14,5	0,4	•	50
MB 850-160	16	16	14,7	17	23,4	16,5	0,6	•	10
MB 850-180	18	18	16,7	19	26,4	18,5	0,6	•	10
MB 850-200	20	20	18,7	22	30,1	21,5	0,8	•	10
MB 850-220	22	22	20,7	25	34	24,5	0,8	•	10

SERIE CV | CV 143

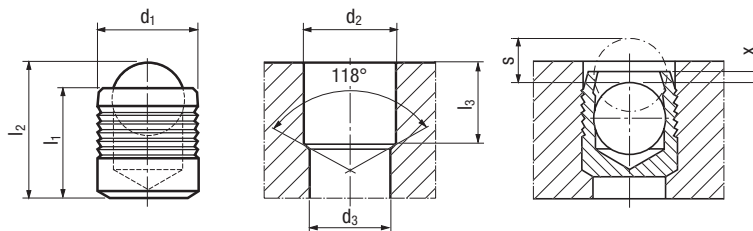
# Tappi ad espansione



## BN 26291

pressione fino a 170 bar

- Bussola: alluminio anodizzato verde
- Sfera: INOX AISI 302/304



### Esempio d'ordine: BN 26291 – CV 143-030

	$d_1$	$d_2 +0,1/0$	$d_3 \text{ max.}$	$l_1$	$l_2 \sim$	$l_3 \text{ min.}$	$s$	$x \pm 0,01$	Disponibilità	Imballo
CV 143-030	3	3	2,3	3,18	4,1	2,9	1	0,2	•	50
CV 143-040	4	4	3,3	4	5,2	3,8	1,4	0,2	•	50
CV 143-050	5	5	4,3	5,5	7	5,3	1,9	0,2	•	50
CV 143-060	6	6	5,3	6,5	8,6	6,3	2,3	0,2	•	50
CV 143-070	7	7	6,2	7,5	10,1	7,3	2,8	0,2	•	50
CV 143-080	8	8	7,2	8,5	11,7	8,3	3,4	0,2	•	50
CV 143-090	9	9	8,2	10	13,7	9,8	3,7	0,2	•	50
CV 143-100	10	10	9,2	11	15,2	10,8	4,2	0,2	•	50
CV 143-120	12	12	11	13	18	12,8	5,1	0,2	•	50



SERIE SK | SK 550

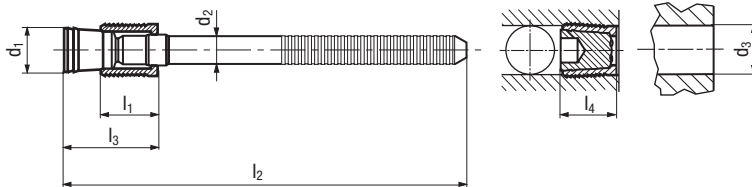
# Tappi ad espansione



## BN 26235

pressione fino a 500 bar

- Bussola: acciaio da cementazione, brunito
- Mandrino: acciaio da bonifica con pellicola lubrificante speciale



### Esempio d'ordine: BN 26235 – SK550-040

	$d_1$	$d_2$	$d_3 +0,12/0$	$l_1$	$l_2$	$l_3 \text{ max.}$	$l_4 \text{ max.}$	Disponibilità	Imballo
SK550-040	4	2,5	4	4,5	39	9	6,5	•	100
SK550-050	5	3	5	5,5	41	10	7,5	•	100
SK550-060	6	3,4	6	6,5	43	12	8	•	100
SK550-070	7	4,1	7	7,5	38	14	9	•	100
SK550-080	8	4,2	8	8,5	40	15	10,5	•	100
SK550-090	9	4,5	9	9,5	43	17	11	•	100
SK550-100	10	4,75	10	10,5	45	19	12,5	•	100

SERIE SK | SK 552

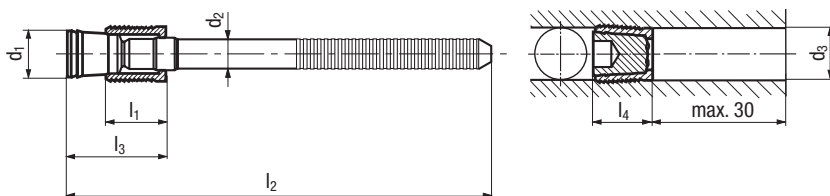
# Tappi ad espansione



## BN 26486

pressione fino a 500 bar

- Bussola: acciaio da cementazione, brunito
- Mandrino: acciaio da bonifica con pellicola lubrificante speciale



Esempio d'ordine: BN 26486 – SK552-040

	$d_1$	$d_2$	$d_3 +0,12/0$	$l_1$	$l_2$	$l_3$ max.	$l_4$ max.	Disponibilità	Imballo
SK552-040	4	2,5	4	4,5	69	9	6,5	•	100
SK552-050	5	3	5	5,5	71	10	7,5	•	100
SK552-060	6	3,4	6	6,5	73	12	8	•	100
SK552-070	7	4,1	7	7,5	68	14	9	•	100
SK552-080	8	4,2	8	8,5	70	15	10,5	•	100
SK552-090	9	4,5	9	9,5	73	17	11	•	50
SK552-100	10	4,75	10	10,5	75	19	12,5	•	50

DISTANZIATORI | SK

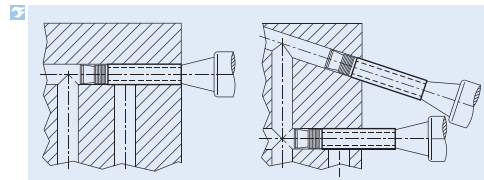
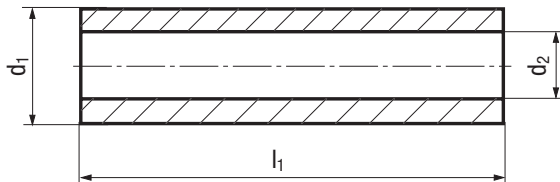
# Distanziatori

per tappi ad espansione serie SK  
con mandrino allungato di 30 mm



## BN 26197

Acciaio cementato



### Esempio d'ordine: BN 26197 – 4X30-SK

		$d_1$	$d_2$	$l_1$	Disponibilità	Imballo
4X30-SK	Serie SK	4	2,7	30	•	1
5X30-SK	Serie SK	5	3,2	30	•	1
6X30-SK	Serie SK	6	3,7	30	•	1
7X30-SK	Serie SK	7	4,6	30	•	1
8X30-SK	Serie SK	8	4,8	30	•	1
9X30-SK	Serie SK	9	5,2	30	•	1
10X30-SK	Serie SK	10	5,6	30	•	1

## SERIE HK

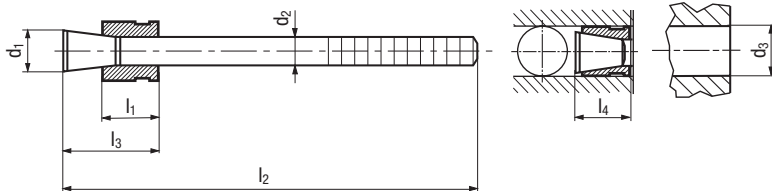
# Tappi ad espansione



### BN 26229

pressione fino a 350 bar

- Bussola: acciaio da cementazione, ricotto, brunito
- Mandrino: acciaio da bonifica con pellicola lubrificante speciale



### Esempio d'ordine: BN 26229 – HK030CK55-111

	$d_1$	$d_2$	$d_3 +0,1/0$	$l_1$	$l_2$	$l_3 \text{ max.}$	$l_4 \text{ max.}$	Disponibilità	Imballo
HK030CK55-111	3	2	3	5	36,5	9	7	•	100
HK040CK55-111AK	4	2,2	4	5	38	9,5	8	•	100
HK050CK55-111AK	5	2,8	5	6	43	11	9,5	•	100
HK060CK55-111AK	6	2,8	6	6,5	43	12	10,	•	100
HK070CK55-111AK	7	3,8	7	7,5	43	13	11	•	100
HK080CK55-111AK	8	4,5	8	8,5	38	13,5	11,5	•	100
HK090CK55-111AK	9	4,5	9	9,5	41	14,5	13	•	100
HK100CK55-111AK	10	4,5	10	10,5	41	15,5	13,5	•	100

SERIE HK

# Tappi ad espansione

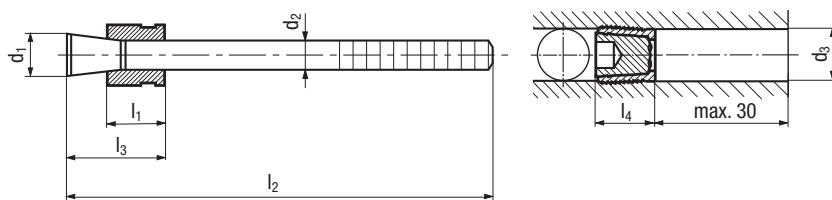
con mandrino allungato di 30 mm



**BN 26232**

pressione fino a 350 bar

- Bussola: acciaio da cementazione, ricotto, brunito
- Mandrino: acciaio da bonifica con pellicola lubrificante speciale



Esempio d'ordine: BN 26232 – HK040CK55-211AK

	$d_1$	$d_2$	$d_3 +0,1/0$	$l_1$	$l_2$	$l_3 \text{ max.}$	$l_4 \text{ max.}$	Disponibilità	Imballo
HK040CK55-211AK	4	2,2	4	5	68	9,5	8	•	100
HK050CK55-211AK	5	2,8	5	6	73	11	9,5	•	100
HK060CK55-211AK	6	2,8	6	6,5	73	12	10	•	100
HK070CK55-211AK	7	3,8	7	7,5	73	13	11	•	100
HK080CK55-211AK	8	4,5	8	8,5	68	13,5	11,5	•	100
HK090CK55-211AK	9	4,5	9	9,5	71	14,5	13	•	50
HK100CK55-211AK	10	4,5	10	10,5	71	15,5	13,5	•	50

## DISTANZIATORI | HK

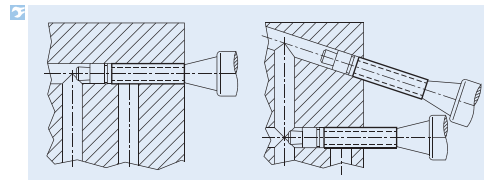
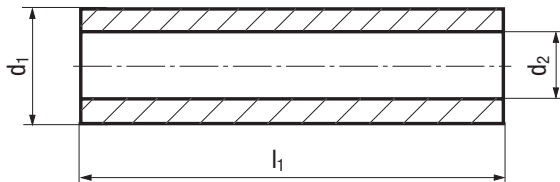
# Distanziatori

per tappi ad espansione serie HK  
con mandrino allungato di 30 mm



### BN 26238

Acciaio cementato



### Esempio d'ordine: BN 26238 – 4X30 HK

		$d_1$	$d_2$	$l_1$	Disponibilità	Imballo
4X30 HK	Serie HK	4	2,4	30	•	1
5X30 HK	Serie HK	5	3	30	•	1
6X30 HK	Serie HK	6	3	30	•	1
7X30 HK	Serie HK	7	4,1	30	•	1
8X30 HK	Serie HK	8	4,8	30	•	1
9X30 HK	Serie HK	9	4,8	30	•	1
10X30 HK	Serie HK	10	6,3	30	•	1

SERIE LK | LK 600

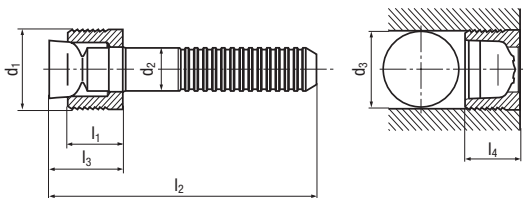
# Tappi ad espansione



**BN 26201**

pressione fino a 60 bar

- Bussola / mandrino: INOX con pellicola lubrificante speciale



Esempio d'ordine: BN 26201 – LK 600-040

	$d_1$	$d_2$	$d_3 +0,1/0$	$l_1$	$l_2$	$l_3 \text{ max.}$	$l_4 \text{ max.}$	Disponibilità	Imballo
LK 600-040	4	2,2	4	3,7	33	6,05	4	•	100
LK 600-050	5	2,5	5	4,5	36	7,4	4,8	•	100
LK 600-060	6	3,2	6	5	36	8,2	5,5	•	100
LK 600-070	7	3,8	7	5,5	32	9,05	5,8	•	100
LK 600-080	8	4,3	8	6,5	34	10,75	7	•	100
LK 600-100	10	4,9	10	7	34	11,25	7,5	•	100

SERIE LK | LK 950

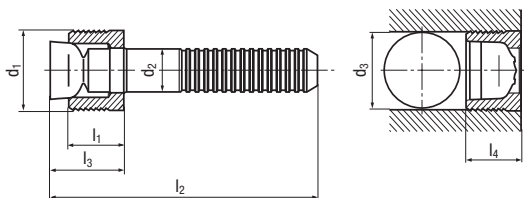
# Tappi ad espansione



## BN 26202

pressione fino a 60 bar

- Bussola: acciaio da cementazione, ricotto, brunito
- Mandrino: acciaio grezzo con pellicola lubrificante speciale



Esempio d'ordine: BN 26202 – LK 950-040

	$d_1$	$d_2$	$d_3 +0,12/0$	$l_1$	$l_2$	$l_3 \text{ max.}$	$l_4 \text{ max.}$	Disponibilità	Imballo
LK 950-040	4	2,2	4	3,7	36	5,5	4	•	100
LK 950-050	5	2,95	5	4,5	36	6,9	4,8	•	100
LK 950-060	6	3,4	6	5	36	7,7	5,3	•	100
LK 950-070	7	4,2	7	5,5	34	8,5	5,8	•	100
LK 950-080	8	4,3	8	6,5	34	9,8	6,8	•	100
LK 950-090	9	4,7	9	6,5	34	9,8	6,8	•	100
LK 950-100	10	5,1	10	6,5	36	9,8	6,8	•	100
LK 950-120	12	5,9	12	7,5	36	11,7	7,8	•	100
LK 950-140	14	5,9	14	8	36	12,2	8,7	•	100
LK 950-160	16	5,9	16	10,5	42	16,5	11,5	•	100
LK 950-180	18	6,15	18	12	46	18,6	13	•	100



SERIE LP | LP 900

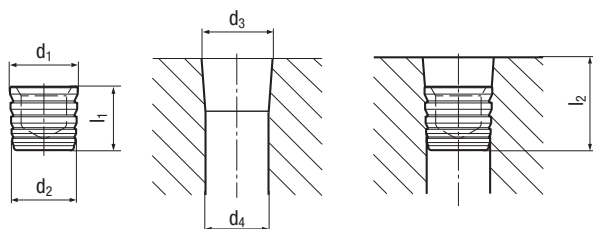
# Tappi ad espansione



## BN 26194

pressione fino a 60 bar

Acciaio automatico nitrocarburato oliato



### Esempio d'ordine: BN 26194 – LP 900-040

	$d_1$	$d_2$	$d_3$ min.	$d_2 +0,1/-0,3$	$l_1$	$l_2$ min.	Disponibilità	Imballo
LP 900-040	4,4	3,7	4,55	4	5	7	•	100
LP 900-050	5,4	4,7	5,55	5	6	8	•	100
LP 900-060	6,4	5,7	6,55	6	6	8,5	•	100
LP 900-070	7,4	6,7	7,55	7	6	8,5	•	100
LP 900-080	8,45	7,7	8,6	8	7	9,5	•	100
LP 900-090	9,6	9	9,75	9	7,5	10	•	100
LP 900-100	10,65	10	10,8	10	10,8	11	•	100
LP 900-120	12,75	12	12,9	12	12,9	12	•	100

SERIE RE

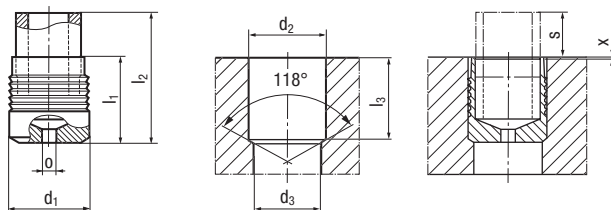
Limitatori ad orifizio serie ad espansione



**BN 28648**

pressione fino a 210 bar

- Bussola: INOX AISI 303/304
- Perno: INOX AISI 630/1.4542



Esempio d'ordine: BN 28648 – RE-040-125

	$d_1$	$d_2 +0,1/0$	$d_3 \text{ max.}$	$l_1$	$l_2 \sim$	$l_3 \text{ min.}$	$s$	$x \pm 0,3$	$o \pm 0,1$	Disponibilità	Imballo
RE-040-125	4	4	3,3	4	6	3,9	2	0	1,25	•	100
RE-050-025	5	5	4,3	5,5	8,2	5,4	2,9	0	0,25	•	100
RE-050-070	5	5	4,3	5,5	8,2	5,4	2,9	0	0,7	•	1
RE-050-080	5	5	4,3	5,5	8,2	5,4	2,9	0	0,8	•	1
RE-050-170	5	5	4,3	5,5	8,2	5,4	2,9	0	1,7	•	100
RE-070-120	7	7	6,2	7,5	11,6	7,4	4,1	0	1,2	•	1
RE-070-150	7	7	6,2	7,5	11,6	7,4	4,1	0	1,5	•	100
RE-070-300	7	7	6,2	7,5	11,6	7,4	4,1	0	3	•	100

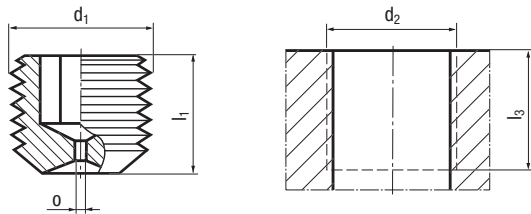
SERIE RT

Limitatori ad orifizio  
serie filettata



BN 28647

INOX AISI serie 300



Esempio d'ordine: BN 28647 – RT-040-050

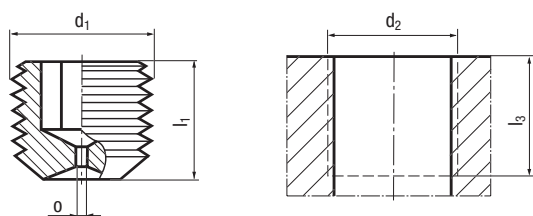
	d <sub>1</sub>	d <sub>2</sub>	l <sub>1</sub>	l <sub>2</sub>	o ±0,1	a	Disponibilità	Imballo
RT-040-050	4	M4	4	4	0,5	2	•	100
RT-040-051	4	M4	4	4	0,51	2	•	100
RT-040-055	4	M4	4	4	0,55	2	•	100
RT-040-060	4	M4	4	4	0,6	2	•	100
RT-040-070	4	M4	4	4	0,7	2	•	100
RT-040-075	4	M4	4	4	0,75	2	•	100
RT-040-080	4	M4	4	4	0,8	2	•	100
RT-040-085	4	M4	4	4	0,85	2	•	100
RT-040-090	4	M4	4	4	0,9	2	•	100
RT-040-100	4	M4	4	4	0,1	2	•	100
RT-050-020	5	M5	5	5	0,2	2,5	•	100
RT-050-050	5	M5	5	5	0,5	2,5	•	100
RT-050-060	5	M5	5	5	0,6	2,5	•	100
RT-050-080	5	M5	5	5	0,8	2,5	•	100
RT-050-120	5	M5	5	5	0,12	2,5	•	100
RT-060-050	6	M6	6	6	0,5	3	•	100
RT-060-056	6	M6	6	6	0,56	3	•	100

SERIE RT

# Limitatori ad orifizio serie filettata

**BN 28647**

INOX AISI serie 300



Esempio d'ordine: BN 28647 – RT-040-050

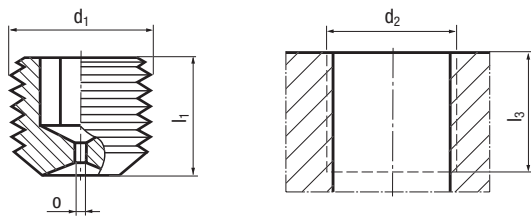
	d <sub>1</sub>	d <sub>2</sub>	l <sub>1</sub>	l <sub>2</sub>	o ±0,1	a	Disponibilità	Imballo
RT-060-062	6	M6	6	6	0,62	3	•	100
RT-060-068	6	M6	6	6	0,68	3	•	100
RT-060-080	6	M6	6	6	0,8	3	•	50
RT-060-082	6	M6	6	6	0,82	3	•	50
RT-060-090	6	M6	6	6	0,9	3	•	100
RT-060-100	6	M6	6	6	1	3	•	50
RT-060-110	6	M6	6	6	1,1	3	•	100
RT-060-120	6	M6	6	6	1,2	3	•	100
RT-060-130	6	M6	6	6	1,3	3	•	10
RT-060-150	6	M6	6	6	1,5	3	•	10
RT-060-170	6	M6	6	6	1,7	3	•	10
RT-060-190	6	M6	6	6	1,9	3	•	10
RT-080-050	8	M8	8	8	0,5	4	•	10
RT-080-080	8	M8	8	8	0,8	4	•	50
RT-080-100	8	M8	8	8	1	4	•	50
RT-080-150	8	M8	8	8	1,5	4	•	50
RT-080-290	8	M8	8	8	2,9	4	•	50

**SERIE RT**

# Limitatori ad orifizio serie filettata

**BN 28647**

INOX AISI serie 300



Esempio d'ordine: BN 28647 – RT-040-050

	d <sub>1</sub>	d <sub>2</sub>	l <sub>1</sub>	l <sub>2</sub>	o ±0,1	a	Disponibilità	Imballo
RT-100-060	10	M10	10	10	0,6	5	•	50
RT-100-070	10	M10	10	10	0,7	5	•	50
RT-100-075	10	M10	10	10	0,75	5	•	50
RT-100-080	10	M10	10	10	0,8	5	•	50
RT-100-085	10	M10	10	10	0,85	5	•	50
RT-100-090	10	M10	10	10	0,9	5	•	50
RT-100-095	10	M10	10	10	0,95	5	•	50
RT-100-100	10	M10	10	10	1	5	•	50
RT-100-150	10	M10	10	10	1,5	5	•	50
RT-100-200	10	M10	10	10	2	5	•	50
RT-100-250	10	M10	10	10	2,5	5	•	50
RT-100-280	10	M10	10	10	2,8	5	•	50
RT-100-300	10	M10	10	10	3	5	•	50
RT-100-350	10	M10	10	10	3,5	5	•	50
RT-120-100	12	M12	12	12	1	6	•	1
RT-120-200	12	M12	12	12	2	6	•	1

SERIE BF

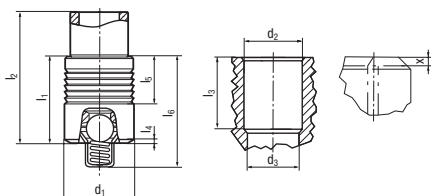
# Valvole di ritegno

standard



## BN 53962

- Bussola: INOX 1.4305
- Perno: INOX 1.4542
- Molla e gabbia: INOX 1.4310
- Sfera: INOX 1.3541



Esempio d'ordine: BN 53962 – BF660055014100

	$d_1$	$d_2 +0,1/0$	$d_3 \pm 0,2$	$d_4 \pm 0,15$	$l_1 \pm 0,1$	$l_2 \pm 0,3$	$l_3 \text{ min.}$	$l_4 \pm 0,2$	$l_5 \pm 0,25$	$l_6 \pm 0,3$	$x \pm 0,15$	Disponibilità	Imballo
BF660055014100	5,5	5,5	7	4,25	7	9,9	7	0,3	4,1	9	0,15	•	1
BF660080024100	8	8	7	6,75	10	13,8	10	5,5	5,5	12,8	0,15	•	1

**SERIE BR**

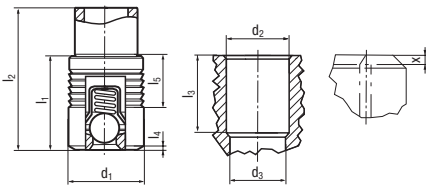
# Valvole di ritegno

flusso inverso



**BN 53963**

- Bussola: INOX 1.4305
- Perno: INOX 1.4542
- Molla e gabbia: INOX 1.4310
- Sfera: INOX 1.3541



**Esempio d'ordine: BN 53963 – BR660055014100**

	$d_1$	$d_2 +0,1/0$	$d_3 \pm 0,2$	$d_4 \pm 0,15$	$l_1 \pm 0,1$	$l_2 \pm 0,3$	$l_3$ min.	$l_4 \pm 0,2$	$l_5 \pm 0,25$	$x \pm 0,15$	Disponibilità	Imballo
BR660055014100	5,5	5,5	4	4,25	7	9,9	7	0,3	4,1	0,15	•	1
BR660080024100	8	8	7	6,75	10	13,8	10	5,5	5,5	0,15	•	1

## ATTREZZATURE | MB

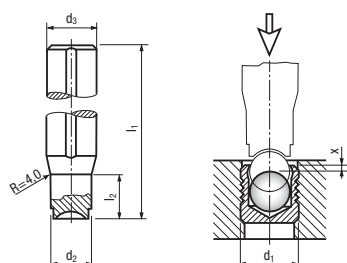
# Attrezzo di montaggio meccanico

per tappi ad espansione serie MB



## BN 29985

Acciaio per utensili bonificato ~50 HRC



### Esempio d'ordine: BN 29985 – MB 030

		$d_1$	$d_2$	$d_3$ h9	$l_1$	$l_2$	$x \pm 0,2$	Disponibilità	Imballo
MB 030	Serie MB 600 / MB 700 / MB 850	3	2,8	10	100	10	0,4	•	1
MB 040	Serie MB 600 / MB 700 / MB 850	4	3,8	10	100	10	0,2	•	1
MB 050	Serie MB 600 / MB 700 / MB 850	5	4,8	10	100	12	0,4	•	1
MB 060	Serie MB 600 / MB 700 / MB 850	6	5,8	10	100	15	0,4	•	1
MB 070	Serie MB 600 / MB 700 / MB 850	7	6,8	10	100	18	0,4	•	1
MB 080	Serie MB 600 / MB 700 / MB 850	8	7,8	10	100	20	0,3	•	1
MB 090	Serie MB 600 / MB 700 / MB 850	9	8,8	14	100	22	0,4	•	1
MB 100	Serie MB 600 / MB 700 / MB 850	10	9,8	14	100	25	0,4	•	1
MB 120	Serie MB 600 / MB 700 / MB 850	12	11,7	14	150	30	0,4	•	1
MB 140	Serie MB 600 / MB 700 / MB 850	14	13,7	20	150	35	0,4	•	1
MB 160	Serie MB 600 / MB 700 / MB 850	16	15,7	20	150	40	0,6	•	1
MB 180	Serie MB 600 / MB 700 / MB 850	18	17,7	20	150	45	0,6	•	1
MB 200	Serie MB 600 / MB 700 / MB 850	20	19,7	25	150	50	0,8	•	1
MB 220	Serie MB 600 / MB 700 / MB 850	22	21,7	25	150	55	0,8	•	1



ATTREZZATURE | MB

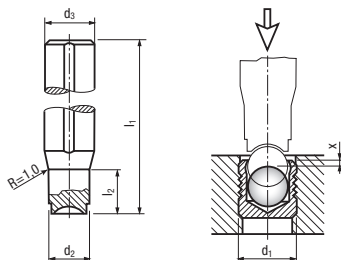
# Attrezzo di montaggio meccanico

per tappi ad espansione serie MB esecuzione in pollici



## BN 28511

Acciaio per utensili bonificato ~50 HRC



### Esempio d'ordine: BN 28511 – MB 093A

		d <sub>1</sub>	d <sub>2</sub>	d <sub>3</sub> h9	l <sub>1</sub>	l <sub>2</sub>	x 0/-0,012	Disponibilità	Imballo
MB 093A	Serie MB 600 esecuzione in pollici	0,093"	0,082"	0,394"	3,94"	0,137"	0,012"	•	1
MB 125A	Serie MB 600 esecuzione in pollici	0,125"	0,117"	0,394"	3,94"	0,137"	0,012"	•	1
MB 156A	Serie MB 600 esecuzione in pollici	0,156"	0,148"	0,394"	3,94"	0,137"	0,012"	•	1
MB 187A	Serie MB 600 esecuzione in pollici	0,187"	0,18"	0,394"	3,94"	0,137"	0,012"	•	1
MB 218A	Serie MB 600 esecuzione in pollici	0,218"	0,211"	0,394"	3,94"	0,4"	0,012"	•	1
MB 250A	Serie MB 600 esecuzione in pollici	0,25"	0,242"	0,394"	3,94"	0,4"	0,012"	•	1
MB 281A	Serie MB 600 esecuzione in pollici	0,281"	0,273"	0,394"	3,94"	0,4"	0,012"	•	1

## ATTREZZATURE | HT-MBM

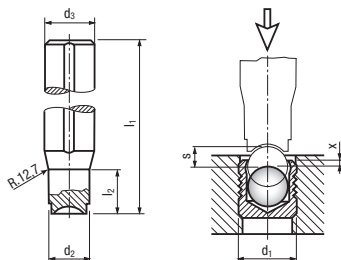
# Attrezzo di montaggio meccanico

per tappi ad espansione serie CV



## BN 53547

Acciaio per utensili bonificato ~50 HRC



### Esempio d'ordine: BN 53547 – HT-MBM-040

		$d_1$	$d_2$	$d_3 \pm 0,12$	$l_1$	$l_2$	$s$	$x \pm 0,01$	Disponibilità	Imballo
HT-MBM-040	Serie MB / CV	4	3,8	9,53	127	7,6	1,4	0,2	•	1
HT-MBM-050	Serie MB / CV	5	4,8	9,53	127	12,7	1,9	0,2	•	1
HT-MBM-060	Serie MB / CV	6	5,8	9,53	127	15,2	2,3	0,2	•	1

ATTREZZATURE | LP

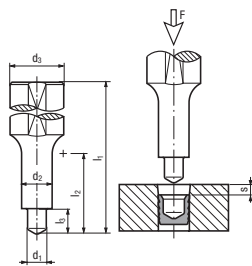
# Attrezzo di montaggio meccanico

per tappi ad espansione serie LP



## BN 26628

Acciaio per utensili bonificato ~50 HRC



### Esempio d'ordine: BN 26628 – LP 040

	Expander LP Ø	d <sub>1</sub>	d <sub>2</sub>	d <sub>3</sub> h9	l <sub>1</sub>	l <sub>2</sub>	l <sub>3</sub>	s	Disponibilità	Imballo
LP 040	4,4	2,5	3,7	10	100	10	3,8	1	•	1
LP 050	5,4	3,1	4,7	10	100	15	4,76	1,3	•	1
LP 060	6,4	3,8	5,7	10	100	15	4,79	1,3	•	1
LP 070	7,4	4,6	6,7	10	100	15	4,74	1,5	•	1
LP 080	8,45	5,3	7,7	10	100	20	5,77	1,8	•	1
LP 090	9,6	6,5	8,7	14	100	20	6,23	1,8	•	1
LP 100	10,65	7,4	9,7	14	100	25	6,96	2	•	1
LP 120	12,75	9,1	11,7	14	100	25	7,94	2	•	1

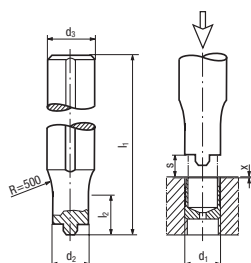
ATTREZZATURE | HT-REM

# Attrezzo di montaggio meccanico

per limitatori ad orifizio serie RE

## BN 26631

Acciaio per utensili bonificato ~50 HRC



### Esempio d'ordine: BN 26631 – HT-REM-050

	$d_1$	$d_2$	$d_3 \ 1/-0,2$	$l_1$	$l_2$	$s$	$x \pm 0,01$	Disponibilità	Imballo
HT-REM-050	5	4,78	9.53	127	7,62	2	0	•	1
HT-REM-070	7	6,78	9.53	127	20,32	4,1	0	•	1
HT-REM-080	8	7,57	9.53	127	33,02	4,8	0	•	1

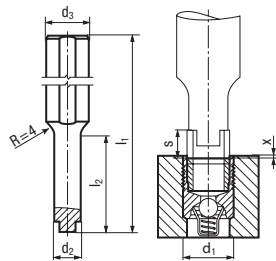
ATTREZZATURE | BF-R

# Attrezzo di montaggio meccanico

per valvole di ritegno serie BF e BR

## BN 53964

Acciaio per utensili bonificato ~50 HRC



### Esempio d'ordine: BN 53964 – BF-R 055

	$d_1$	$d_2$	$d_3$ h9	$l_1$	$l_2$	s	Disponibilità	Imballo
BF-R 055	5,5	3,75	10	100	16,8	3,05	•	1
BF-R 080	8	6,2	10	100	22,4	3,95	•	1

## ATTREZZATURE | KW-003

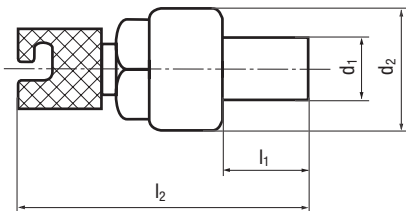
# Attrezzo manuale in due parti

senza chiave a cricchetto



## BN 26425

- Per serie HK  $\varnothing$  8 - 10 mm
- Chiave a cricchetto per attrezzo manuale KW-003 HKW-003908 - BN 28680



## Esempio d'ordine: BN 26425 - KW-003

	$d_1$	$d_2$	$l_1$	$l_2$	Disponibilità	Imballo
KW-003	25	38	27	85	•	1

MECCANICO | HKW-003908

# Chiave a cricchetto

per attrezzo manuale KW-003



## BN 28680

- Attrezzo manuale in due parti senza chiave a cricchetto KW-003 – BN 26425

Esempio d'ordine: BN 28680 – HKW-003908

		Disponibilità	Imballo
HKW-003908	KW-003	•	1

## ATTREZZATURE | KW-002

# Pinza manuale

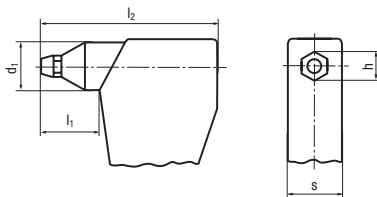
completa di accessori

---



### BN 28686

- Per serie HK Ø3 e Ø4
- Peso: 0,6 kg
- Bussole d'appoggio per pinza manuale KW-002 HKW – BN 28492
- Ganasce in due parti per pinza KW-002 e attrezzo a leva KW-008 – BN 28672



### Esempio d'ordine: BN 28686 – KW-002

	$d_1$	$l_1$	$l_2$	$s$	$h$	Disponibilità	Imballo
KW-002	20	25	79	29	12	•	1



**ATTREZZATURE | KW-008**

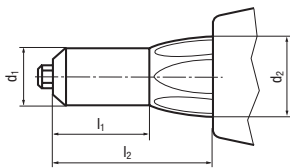
# Attrezzo manuale a leva

con accessori  $\varnothing$  3 – 6 mm



**BN 26293**

- Per serie HK  $\varnothing$ 3 – 6 e per serie SK/LK  $\varnothing$ 4 – 6
- Peso: 1,95 kg
- Lunghezza dell'attrezzo: 515 mm
- Bussole d'appoggio per pinza manuale KW-002 HKW
- Ganasce in due parti per pinza KW-002 e attrezzo a leva KW-008 – BN 28672



**Esempio d'ordine: BN 26293 – KW-008**

	$d_1$	$d_2$	$l_1$	$l_2$	Disponibilità	Imballo
KW-008	24	38	38	59	•	1

## ATTREZZATURE | HKW

# Bussole d'appoggio

per pinza manuale KW-002

---



## BN 28492

- Pinza manuale KW-002 - BN 28686

### Esempio d'ordine: BN 28492 - HKW-002103

	Attrezzo manuale	Expander serie HK Ø	Disponibilità	Imballo
HKW-002103	KW-002	3	•	1
HKW-002104	KW-002	4	•	1

## ATTREZZATURE | DPM

## Bussole d'appoggio

per attrezzo manuale a leva KW-008



## BN 53707

– Attrezzo manuale a leva KW-008 – BN 26293

## Esempio d'ordine: BN 53707 – DPM400-C10

	Attrezzo manuale	Expander serie SK Ø	Expander serie LK Ø	Expander serie HK Ø	Disponibilità	Imballo
DPM400-B10	KW-008	–	4	3-4	•	1
DPM400-C10	KW-008	4	–	5-6	•	1
DPM400-D10	KW-008	5	5	–	•	1
DPM400-E10	KW-008	6	6	–	•	1

## ATTREZZATURE | EXTOOL

# Ganasce in due parti

per pinza KW-002 e attrezzo a leva KW-008



### BN 28672

- Pinza manuale KW-002 – BN 28686
- Attrezzo manuale a leva KW-008 – BN 26293

### Esempio d'ordine: BN 28672 – 15068

	Attrezzo manuale	Expander serie HK Ø	Disponibilità	Imballo
15068	KW-002 / KW-008	3-4	•	1
PRG 540-46E	KW-008	3-6	•	1

ATTREZZATURE | EXTOOL-030

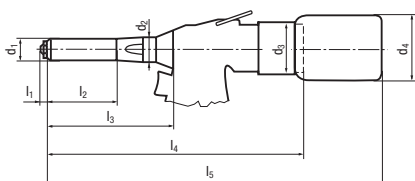
# Attrezzo di montaggio oleopneumatico

senza bussola d'appoggio con raccogliitore di mandrini



## BN 26360

- Per serie HK Ø3 – 6 e per serie SK/LK Ø4 – 6
- Peso: 2,5 kg
- Forza di trazione a 7 bar: 19,0 kN
- Corsa utile: 25 mm
- Pressione aria di esercizio (min. – max.): 5–7 bar
- Consumo aria a 5.6 bar: 3,5 l
- Livello di rumorosità: < 75 dB (A)
- Tempo ciclo: 2 s
- Bussole d'appoggio per attrezzo di montaggio oleopneumatico EXTOOL – BN 26199
- Ganasce in tre parti per attrezzo di montaggio oleopneumatico EXTOOL – BN 26402
- Alloggiamento ganasce per attrezzo di montaggio oleopneumatico EXTOOL – BN 26193
- Pistoncino spingi ganasce per attrezzo di montaggio oleopneumatico EXTOOL – BN 26205



### Esempio d'ordine: BN 26360 – EXTOOL-030

	d <sub>1</sub>	d <sub>2</sub>	d <sub>3</sub>	d <sub>4</sub>	l <sub>1</sub>	l <sub>2</sub>	l <sub>3</sub>	l <sub>4</sub>	l <sub>5</sub>	Disponibilità	Imballo
EXTOOL-030	23	26	52,5	65	5	73,5	133	271	353	•	1

## EXTOOL-040-1

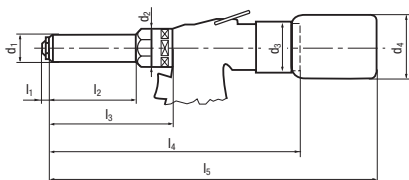
# Attrezzo di montaggio oleopneumatico

senza bussola d'appoggio con raccogliitore di mandrini



## BN 26362

- Per serie HK/SK/LK Ø7 - 10
- Peso: 2,7 kg
- Forza di trazione a 7 bar: 24 kN
- Corsa utile: 18 mm
- Pressione aria di esercizio (min. - max.): 5-7 bar
- Consumo aria a 5.6 bar: 3,5 l
- Livello di rumorosità: < 75 dB (A)
- Tempo ciclo: 2 s
- Bussole d'appoggio per attrezzo di montaggio oleopneumatico EXTOOL - BN 26199
- Ganasce in tre parti per attrezzo di montaggio oleopneumatico EXTOOL - BN 26402
- Alloggiamento ganasce per attrezzo di montaggio oleopneumatico EXTOOL - BN 26193
- Pistoncino spingi ganasce per attrezzo di montaggio oleopneumatico EXTOOL - BN 26205



## Esempio d'ordine: BN 26362 - EXTOOL-040-1

	d <sub>1</sub>	d <sub>2</sub>	d <sub>3</sub>	d <sub>4</sub>	l <sub>1</sub>	l <sub>2</sub>	l <sub>3</sub>	l <sub>4</sub>	l <sub>5</sub>	Disponibilità	Imballo
EXTOOL-040-1	28	34	52,5	65	5	96	133	271	353	•	1

**EXTOOL-040-2**

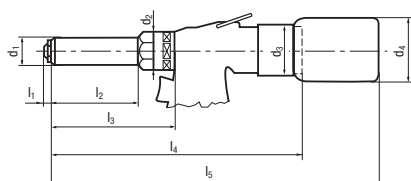
# Attrezzo di montaggio oleopneumatico

senza bussola d'appoggio con raccogliitore di mandrini



**BN 26363**

- Per serie SK/LK Ø12 – 18
- Peso: 2,7 kg
- Forza di trazione a 7 bar: 24 kN
- Corsa utile: 18 mm
- Pressione aria di esercizio (min. – max.): 5–7 bar
- Consumo aria a 5.6 bar: 3,5 l
- Livello di rumorosità: < 75 dB (A)
- Tempo ciclo: 2 s
- Bussole d'appoggio per attrezzo di montaggio oleopneumatico EXTOOL – BN 26199
- Ganasce in tre parti per attrezzo di montaggio oleopneumatico EXTOOL – BN 26402
- Alloggiamento ganasce per attrezzo di montaggio oleopneumatico EXTOOL – BN 26193
- Pistoncino spingi ganasce per attrezzo di montaggio oleopneumatico EXTOOL – BN 26205



**Esempio d'ordine: BN 26363 – EXTOOL-040-2**

	d <sub>1</sub>	d <sub>2</sub>	d <sub>3</sub>	d <sub>4</sub>	l <sub>1</sub>	l <sub>2</sub>	l <sub>3</sub>	l <sub>4</sub>	l <sub>5</sub>	Disponibilità	Imballo
EXTOOL-040-2	28	34	52,5	65	5	96	133	271	353	•	1

## ATTREZZATURE | EXTOOL

# Bussole d'appoggio

per attrezzi di montaggio oleopneumatico



## BN 26199

- Attrezzo di montaggio oleopneumatico EXTOOL-030 - BN 26360
- Attrezzo di montaggio oleopneumatico EXTOOL-040-1 - BN 26362
- Attrezzo di montaggio oleopneumatico EXTOOL-040-2 - BN 26363

## Esempio d'ordine: BN 26199 - 361013304100

	Attrezzo oleopneumatico	Expander serie SK Ø	Expander serie LK Ø	Expander serie HK Ø	Disponibilità	Imballo
361013303110	EXTOOL-030	-	-	3	•	1
361013304100	EXTOOL-030	4	4	-	•	1
361013304110	EXTOOL-030	-	4*	4	•	1
361013305110	EXTOOL-030	-	-	5	•	1
361013305100	EXTOOL-030	5	5	-	•	1
361013306110	EXTOOL-030	-	-	6	•	1
361013306100	EXTOOL-030	6	6	-	•	1
361013307110	EXTOOL-040-1	-	-	7	•	1
361013307100	EXTOOL-040-1	7	7	-	•	1
361013308110	EXTOOL-040-1	-	-	8	•	1
361013308100	EXTOOL-040-1	8	8	-	•	1
361013309110	EXTOOL-040-1	-	-	9	•	1
361013309100	EXTOOL-040-1	9	9	-	•	1
361013310110	EXTOOL-040-1	-	-	10	•	1
361013310100	EXTOOL-040-1	10	10	-	•	1
361013312100	EXTOOL-040-2	12	12	-	•	1
361013314100	EXTOOL-040-2	14	14	-	•	1
361013316100	EXTOOL-040-2	16	16	-	•	1
361013318100	EXTOOL-040-2	18	18	-	•	1

\*solo per LK 600



ATTREZZATURE | EXT00L

# Ganasce in tre parti

per attrezzo di montaggio oleopneumatico



## BN 26402

- Attrezzo di montaggio oleopneumatico EXT00L-030 - BN 26360
- Attrezzo di montaggio oleopneumatico EXT00L-040-1 - BN 26362
- Attrezzo di montaggio oleopneumatico EXT00L-040-2 - BN 26363

### Esempio d'ordine: BN 26402 - 361130400504

	Attrezzo oleopneumatico	Expander serie SK Ø	Expander serie LK Ø	Expander serie HK Ø	Disponibilità	Imballo
361130400504	EXT00L 030	4-6	4-6	4-6	•	1
361130400507-3-1	EXT00L 040-1	7-10	7-10	7-10	•	1
361130400512-3-1	EXT00L 040-2	-	12-18	12-18	•	1

## ATTREZZATURE | EXTOOL

# Alloggiamento ganasce

per attrezzo di montaggio oleopneumatico



### BN 26193

- Attrezzo di montaggio oleopneumatico EXTOOL-030 - BN 26360
- Attrezzo di montaggio oleopneumatico EXTOOL-040-1 - BN 26362
- Attrezzo di montaggio oleopneumatico EXTOOL-040-2 - BN 26363

### Esempio d'ordine: BN 26193 - 32102000012

	Attrezzo oleopneumatico	Expander serie SK Ø	Expander serie LK Ø	Expander serie HK Ø	Disponibilità	Imballo
32102000012	EXTOOL-030	4-6	4-6	4-6	•	1
361059120013	EXTOOL-040-1	7-10	7-10	7-10	•	1
361059120013	EXTOOL-040-1	-	12-18	12-18	•	1

ATTREZZATURE | EXTOOL

# Pistoncino spingi ganasce

per attrezzo di montaggio oleopneumatico



## BN 26205

- Attrezzo di montaggio oleopneumatico EXTOOL-030 - BN 26360
- Attrezzo di montaggio oleopneumatico EXTOOL-040-1 - BN 26362
- Attrezzo di montaggio oleopneumatico EXTOOL-040-2 - BN 26363

### Esempio d'ordine: BN 26205 - 361013304010

	Attrezzo oleopneumatico	Expander serie SK Ø	Expander serie LK Ø	Expander serie HK Ø	Disponibilità	Imballo
361013304010	EXTOOL-030	4-6	4-6	4-6	•	1
361013307010	EXTOOL-040-1	7-10	7-10	7-10	•	1
361013307010	EXTOOL-040-2	-	12-18	12-18	•	1

**PRESSE | EXPRESS 3000**

# Pressa oleopneumatica da banco

con controllo della forza e della corsa



**BN 26280**

- Per l'installazione serie MB da  $\varnothing$  3 a  $\varnothing$  10 mm (da .093" a .375" pollici), serie CV da  $\varnothing$  3 a  $\varnothing$  10 mm, serie LP da  $\varnothing$  3 a  $\varnothing$  10 mm e serie RE da  $\varnothing$  4 a  $\varnothing$  10 mm (da .156" a .375" pollici)
- Altezza: circa 1360 mm
- Larghezza: circa 340 mm (max. 530 mm)
- Profondità: circa 495 mm
- Area di lavoro (altezza): 250 mm (distanza tra la tavola della pressa e il canotto del cilindro, senza utensile di installazione)
- Area di lavoro (profondità): 200 mm (distanza fra l'asse del cilindro e il collo di cigno)
- Tavola (larghezza x profondità): 220 x 160 mm
- Peso: circa 140 kg
- Forza di compressione: 30 kN (forza massima 29.5 kN a 6 bar)
- Corsa del canotto del cilindro: 60 mm
- Corsa utile: 10 mm (all'interno della corsa del canotto del cilindro)
- Velocità: 40 mm/sec (max. possibile a 6 bar)
- Tensione operativa: 230 V/110 V, commutazione automatica all'alimentazione corrispondente
- Funzionamento: terminale VISUAL POINT con schermo grafico QVGA
- Controllo forza/corsa: tramite sensori, regolato con sensore di riferimento SIT
- Software: software WINSCOPE per il collegamento a un PC
- Il cambio rapido dell'utensile evita lunghi tempi di approntamento. La corsa utile necessaria è pre-programmata e può essere richiamata in funzione della tipologia di Expander da installare (max. 32 posizioni di memoria). Inoltre, la corsa utile può essere riferita per ogni singolo Expander, in maniera da garantire elevate stabilità e qualità del processo. Possono essere controllati forza e corsa della pressa; un'interfaccia RS232 permettere di trasferire i dati corrispondenti nel PC del cliente per un'elaborazione successiva. Il software necessario è incluso nella fornitura.

**Esempio d'ordine: BN 26280 – EXPRESS 3000**

	h	Disponibilità	Imballo
EXPRESS 3000	250	•	1
	350	•	1
	400	•	1

**PRESSE | EXPRESS 5000**

# Pressa oleopneumatica da banco

con controllo della forza e della corsa



**BN 28486**

- Per l'installazione serie MB da  $\varnothing$  12 a  $\varnothing$  22 mm (da .406" a .875" pollici), serie CV da  $\varnothing$  12 a  $\varnothing$  22 mm, serie LP da  $\varnothing$  12 mm e serie RE da  $\varnothing$  12 a  $\varnothing$  14 mm (da .406" a .562" pollici)
- Altezza: circa 1470 mm
- Larghezza: circa 400 mm (max. 580 mm)
- Profondità: circa 535 mm
- Area di lavoro (altezza): 250 mm (distanza tra la tavola della pressa e il canotto del cilindro, senza utensile di installazione)
- Area di lavoro (profondità): 200 mm (distanza fra l'asse del cilindro e il collo di cigno)
- Tavola (larghezza x profondità): 300 x 190 mm
- Peso: circa 190 kg
- Forza di compressione: 50 kN (forza massima 52.5 kN a 6 bar)
- Corsa del canotto del cilindro: 60 mm
- Corsa utile: 15 mm (all'interno della corsa del canotto del cilindro)
- Velocità: 30 mm/sec (max. possibile a 6 bar)
- Tensione operativa: 230 V/110 V, commutazione automatica all'alimentazione corrispondente
- Funzionamento: terminale VISUAL POINT con schermo grafico QVGA
- Controllo forza/corsa: tramite sensori, regolato con sensore di riferimento SIT
- Software: software WINSCOPE per il collegamento a un PC
- Il cambio rapido dell'utensile evita lunghi tempi di approntamento. La corsa utile necessaria è pre-programmata e può essere richiamata in funzione della tipologia di Expander da installare (max. 32 posizioni di memoria). Inoltre, la corsa utile può essere riferita per ogni singolo Expander, in maniera da garantire elevate stabilità e qualità del processo. Possono essere controllati forza e corsa della pressa; un interfaccia RS232 permettere di trasferire i dati corrispondenti nel PC del cliente per un'elaborazione successiva. Il software necessario è incluso nella fornitura.

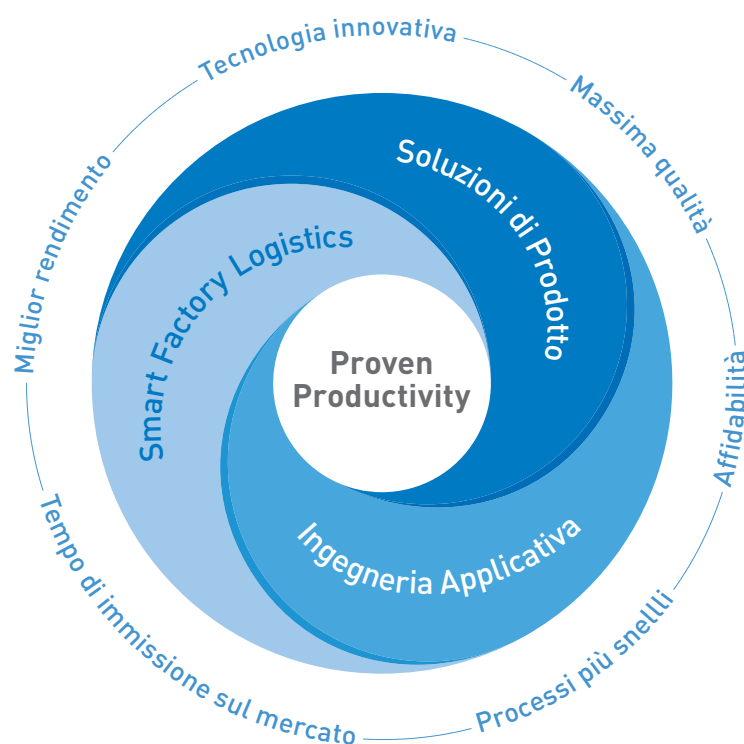
**Esempio d'ordine: BN 28486 – EXPRESS 5000**

	h	Disponibilità	Imballo
EXPRESS 5000	250	•	1

## PROVEN PRODUCTIVITY – UNA PROMESSA AI NOSTRI CLIENTI

# La strategia del successo

---



In base alla pluriennale cooperazione coi nostri clienti sappiamo bene ciò che si può ottenere in modo efficace e durevole nel tempo. Abbiamo saputo riconoscere ciò di cui il cliente ha bisogno onde poterlo rendere ancora più concorrenziale. Pertanto, sosteniamo i nostri clienti in tre settori strategici.

In primo luogo, quando si ricercano **soluzioni di prodotto** ottimali, in fase di valutazione e di impiego del miglior elemento di collegamento, si pensa alla funzione che dovrà svolgere nell'ambito del prodotto del cliente.

In secondo luogo, dal momento in cui i nostri clienti iniziano a sviluppare un prodotto, il nostro reparto di **ingegneria applicativa** offre le soluzioni più «brillanti» per affrontare tutte le sfide poste dalla tecnica del collegamento.

In terzo luogo attraverso la **Smart Factory Logistics**, il nostro metodo per ottimizzare la produzione dei clienti in modo «smart» e «lean», con sistemi di logistica intelligente e soluzioni studiate su misura.

Come promessa fatta ai nostri clienti la «Proven Productivity» comprende due elementi: il primo è che funzioni correttamente il secondo è quello di migliorare la produttività e la competitività nel tempo e in modo misurabile.

E per noi tutti, quella di essere sempre un passo avanti agli altri, è una filosofia che ci motiva giorno per giorno.



---

Bossard Italia S.r.l.  
via Pablo Picasso, 36  
IT 20025 Legnano (MI)

T +39 0331 9370 1  
F +39 0331 4648 55

bossarditalia@bossard.com  
[www.bossard.it](http://www.bossard.it)