

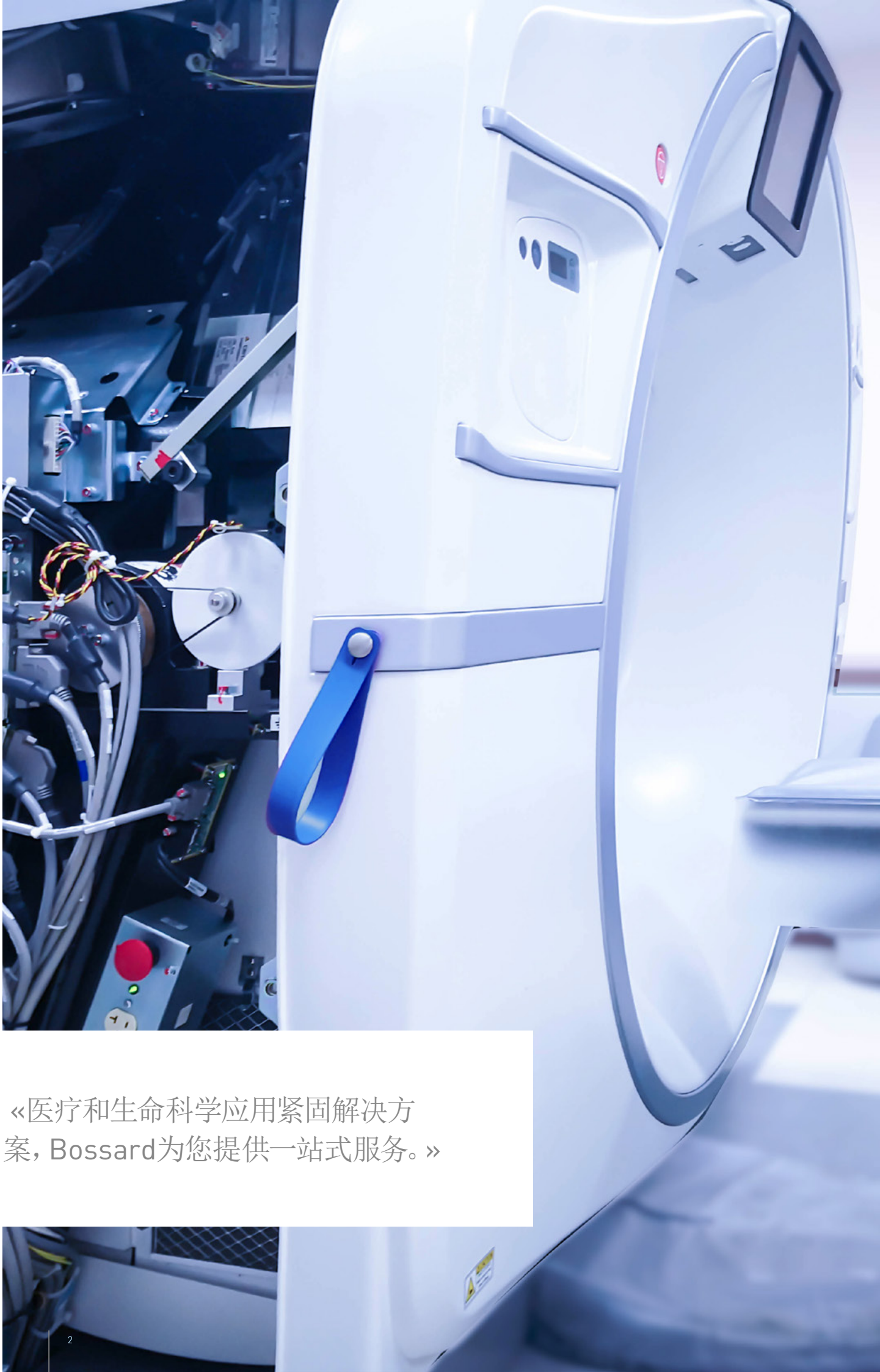
BOSSARD

Proven Productivity



医疗和生命科学

行业智能紧固解决方案



«医疗和生命科学应用紧固解决方案, Bossard为您提供一站式服务。»

医疗和生命科学行业智能解决方案

专注品质和创新

我们是医疗和生命科学行业领域的紧固技术专家。

在医疗和生命科学领域，保障品质和遵守监管要求是关键。持续创新，按需开发设计，这对医疗行业制造商保持产品领先地位至关重要。针对医疗器械、生命科学或实验室设备的紧固或装配技术，我们帮助客户提升效率和生产力。

通过我们一站式的创新产品解决方案和服务，帮助客户管理B、C类物料，应对供应链复杂性。使客户可以专注于其核心战略领域，以缩短产品上市时间，促进创新开发，扩大市场份额。



一站式商城

- 紧固件和装配组件：
医疗器械、生命科学和实验室设备
- 电子商城：所有目录产品
- 响应迅速、交付及时



定制零部件

- Bossard专业工程技术
- 全球平台的定制件合作伙伴



装配技术专家

- 综合工程技术服务
- 紧固知识培训服务



测试中心

- 全球多个测试中心，其中一些实验室取得ISO/IEC 17025认证
- 采用机械、光学、几何尺寸检验和化学试验方法



专注行业品质

- 通过ISO 13485医疗设备质量管理体系认证
- 医疗器械紧固件及装配产品的分销及供应



智能工厂物流

- B、C物料智能管理
- 在线物联网
- 智能、精益、可靠

高品质, 可信赖

医疗电子设备

重要手术器械应保证功能和操作零失误

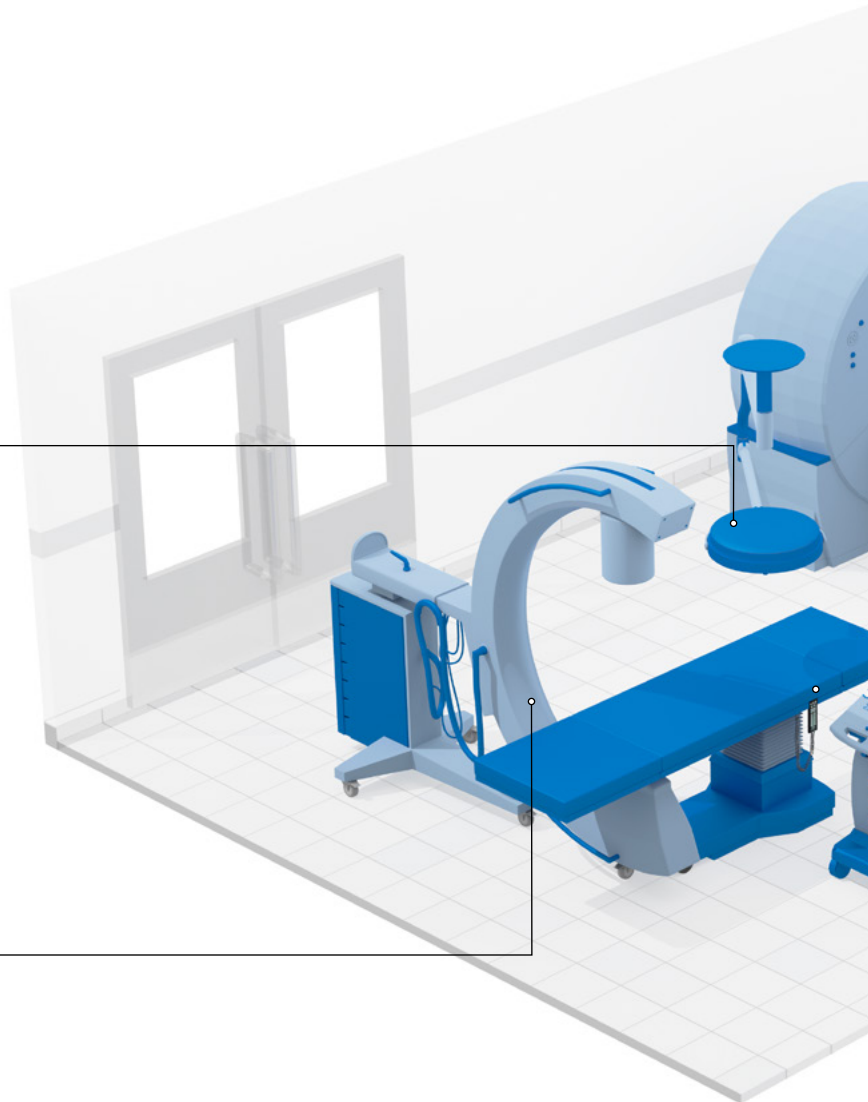
紧固件具有以下特征:

- 强度高
- 防震动、防腐蚀
- 安全保障, 创新技术

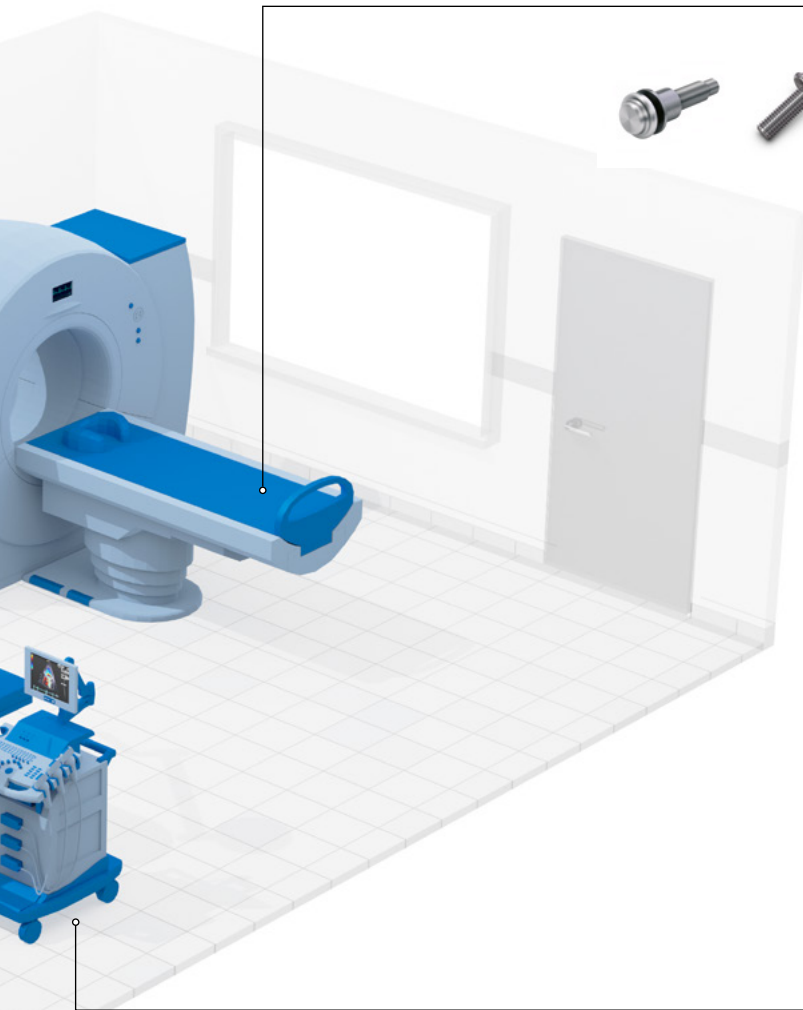
手术灯



X射线



核磁共振 (MRI)



超声波检查



固定和防松螺钉

无需附加元件即可松开防护装置

- 工艺精良，紧固连接可靠耐用
- 夹紧力强，不惧强振
- 高效：单个零件数量少，工艺简单
- 超强防振、防腐
- 密封好、强夹紧，产品种类精简



固定和防松垫圈

自锁紧固件，防止松动和丢失

- 便捷安装和拆卸
- 夹紧负载保持力强
- 超强防振、防腐



塑料用直接装配螺钉

直接攻入热塑材料元件，安全、便捷

- 螺纹连接非常耐用
- 因螺纹几何结构得到优化，材料流动顺畅，从而降低了连接处应力
- 高扭矩、高张力



医疗电子设备

金属用直接装配螺钉

自钻自攻一体螺钉, 适用于金属材料

- 无需导孔, 快捷、节约
- 高强度连接
- 无需额外紧固元件



挡圈

轴、孔固定元件

- 保障平稳转动
- 直径宽, 公差高
- 无需开槽, 快捷、节约



锁紧螺栓

永久紧固、抗震紧固

- 可以应对高剪切和拉伸负载
- 恒定的高夹紧力
- 快速安装, 无需重新拧紧



嵌入和表面粘合紧固件

无需钻孔、冲压、夹紧或铆接，打造安全紧固点

- 通过嵌入达成协同工艺整合，或通过粘合达成后处理工艺整合
- 稳固连接混合材料和厚度
- 单面接入



调平元件

稳固支撑医疗设备，可调节

- 连接杆和底座采用多种材料组合
- 尺寸、形状多样
- 调平脚可带或不带防滑盘



电缆密封套

功能多样的电缆引入系统

- 密封性好、强夹紧，产品种类精简
- 配件种类齐全
- 采用压力平衡元件，避免密封外壳出现负压、高湿度和冷凝
- 采用无铅黄铜，保障持续使用



医疗电子设备

密封和保护塞

污染防治

- 用于孔、配件、组件及关键运动部件的异物防护
- 经测试和认证, 具有耐油、耐化学性
- 材质轻便、耐用



机加工 (车削和铣削零件)

金属切削加工, 包括车削、铣削和钻孔

- 满足高精度、低公差、复杂形状要求
- 材质、批大小、尺寸及表面处理工艺齐全



气弹簧和阻尼器解决方案

支持安全升降、定位及平衡重物

- 高通用性
- 产品种类齐全, 解决方案个性化



安全 关键 紧固

手术和治疗设备

重症监护病房中, 病人患有严重危及生命的疾病或受重伤, 需接受重症监护, 采用特殊设备。

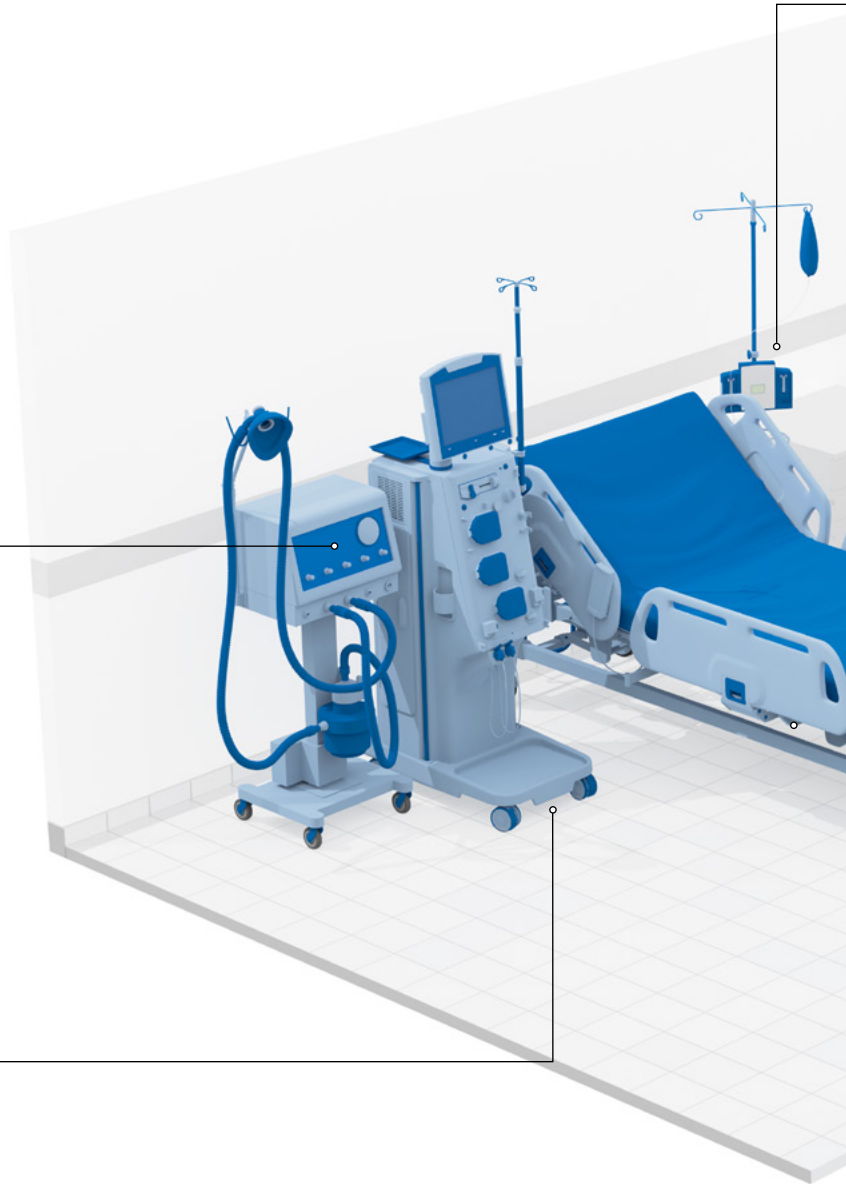
紧固件应具备以下特征:

- 抗振、耐腐蚀
- 符合高安全标准
- 采用高强度材料

呼吸机



透析机



输液泵



轮椅



医疗床



手术和治疗设备

压铆螺母

快速、清洁的紧固解决方案，可双面使用

- 即使在薄金属板上也具有高扭矩输出和推出阻力
- 安装孔无需特殊预处理
- 螺纹无需重新攻丝
- 高精度定位



压铆螺纹螺柱

安装简易，性能卓越

- 即使非常薄的薄板，也具有高的抗应力性
- 涂层表面同样适用
- 组件背面无损坏或凸起
- 螺纹无需重新加工



压铆螺母柱

压铆螺母柱形状多样，便于连接

- 扭矩输出和推出性能高
- 无需额外翻边或焊接
- 可提供内螺纹或通孔



手术和治疗设备

空心铆螺母

持续性解决方案，有多种头型和柄型样式可供选择

- 单侧安装
- 与板材和型材中预攻螺纹相比，易于组装，可节省操作成本
- 可安装在金属板材或复合材料的应用
- 永久性机械紧固
- 装配保护，防止工件变形或损坏



抽芯铆钉

具有闭口型/开口型的经济高效的解决方案

- 单侧安装，无需接触工件背面
- 质量优，性能高
- 适用于多种组合的材料和不同强度的材料，提供不同头型，芯轴，夹紧厚度和表面处理可供选择
- 抗振性好



结构型抽芯铆钉

结构装配解决方案

- 非常适合对拉力和剪切力要求较高的应用环境
- 可替代四个以内的标准铆钉
- 单侧安装
- 牢固、耐用、可靠
- 适用所有材料、不同强度和装配厚度



手术和治疗设备

快速铆钉

独特的装配方式，用于快速可靠地紧固金属、塑料、复合材料和绝缘电子元件

- 单侧快速安装
- 无销钉丢失风险
- 质量高，接头性能好
- 材料无浪费，环保



螺纹嵌件

轻质嵌件，用于轻金属和塑料材料，拔出强度高

- 在塑料和轻金属材料内打造精确耐用的内螺纹
- 正反螺纹连接
- 在剪切强度较低的缺口敏感性材料中产生较高的轴向力和径向力



密封塞

高水平密封技术

- 精准定位
- 快速简便安装
- 有效密封钻孔
- 超强耐用



手术和治疗设备

移动脚轮

高质量、创新型移动解决方案

- 打造安静、干净、平稳的运动
- 集成制动、锁定装置
- 经测试和批准，用于医疗和实验室设备



定位元件

定位便捷、持久

- 设计优、质量高
- 材料、旋转角度、装配及负载能力多样化
- 快捷安装



闩锁

创新型访问控制系统

- 手动、工具或按键操作设计
- 防振锁定，可调节、可固定
- 可与多点锁具系统集成



分度元件

高品质机器和夹具元件

- 连接快速简便
- 固定活动部件及附件
- 包括弹簧柱塞、球头止推螺钉、球锁销



精准 稳定

生命科学和实验室设备

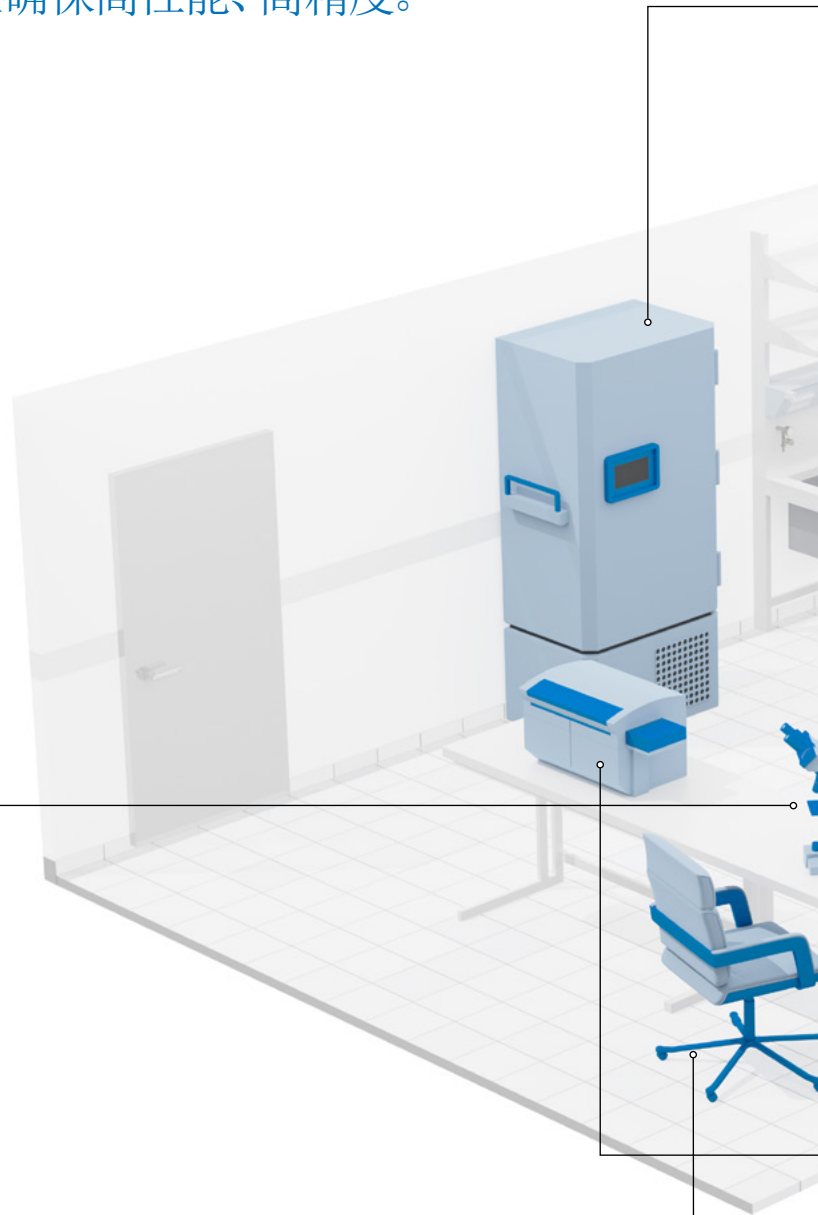
诊疗和实验室设备的设计应确保高性能、高精度。

紧固件应具有以下特征：

- 材料性能高
- 功能强，经济高效
- 创新
- 符合行业标准

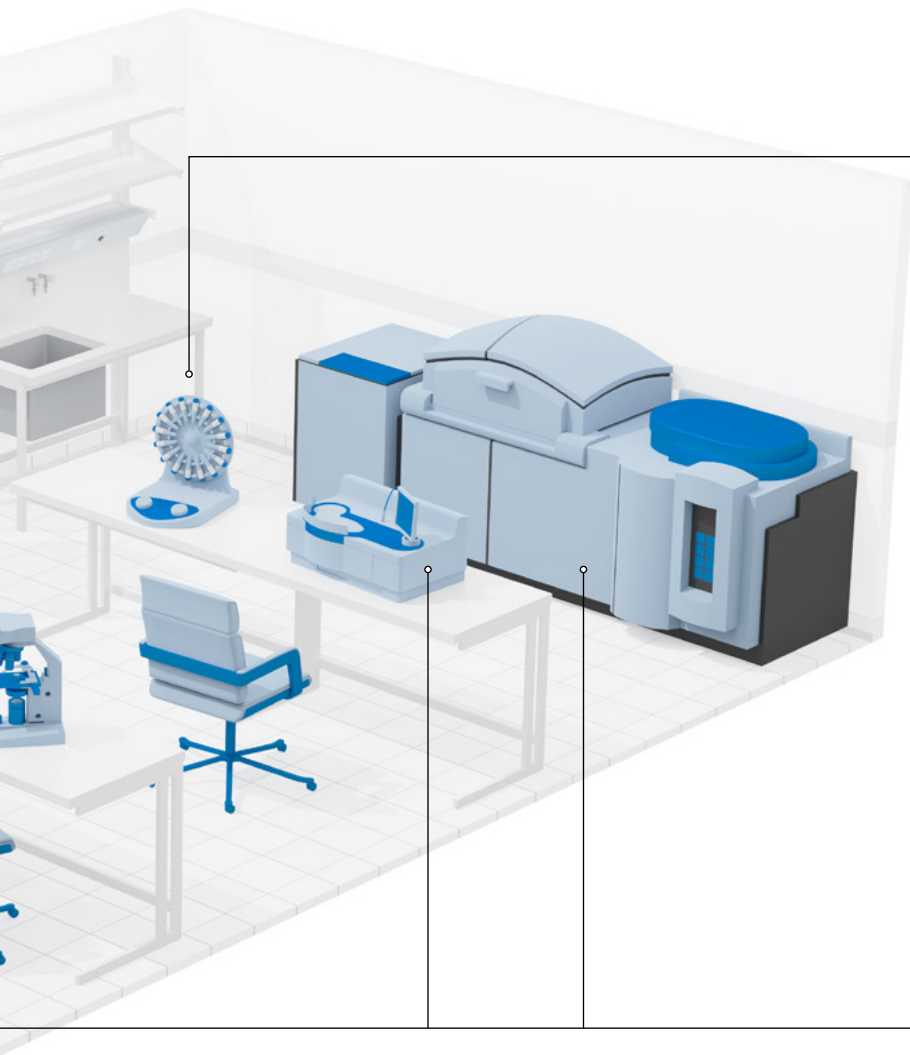
显微镜

实验室家具



实验室冷冻柜

实验室搅拌机



分析仪

表面贴装紧固件

专为PC板安装而设计

- 废料少、装卸少、损坏风险低
- 将硬件固定到PC板上，经济、可靠
- 安装过程简单



线缆保护和标识

延长医疗设备和线缆的使用寿命

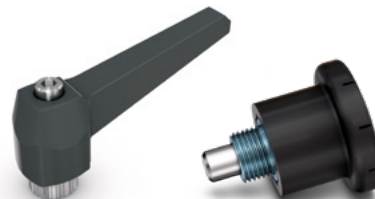
- 线缆保护选项包括管道、编织套管、线束包裹、布线管道等
- 可分型保护导管，便于装配电缆束和电线束
- 提供各种电缆标识，包括警示牌和操作牌、标签和标签打印机



操作和控制元件

根据客户需求提供全面的操作元件

- 形状、尺寸和材料多样化
- 包括夹紧旋钮和杠杆，手柄、调平和分度元件
- 符合人体工程学设计，操作流畅、性能强大



生命科学和实验室设备

线缆扎带

经济高效的电缆和电线管理

- 选择全面，规格卓越
- 安全智能的多功能线缆管理
- 材料优质，使用寿命长



流体管理

确保关键工艺中的流体完整性

- 采用挤压管和软管，输送关键或工艺流体、液体或气体
- 采用创新型连接器，适用于各种医疗和生命科学设备，避免泄漏和交叉污染
- 符合美国食品药品监督管理局和USP（美国药典）第VI级标准，材料、尺寸多样化



夹紧和定位元件

消除软管泄漏

- 设计和材料多样化
- 多款带蜗轮耳夹和软管夹供选择
- 360度密封，避免泄漏和污染



电子门禁和锁定解决方案

提高安全性，降低感染风险

- 方法简单，轻松集成机械和电子访问
- 单一来源组件，提供电子系统所需的一切元件
- 强大的访问控制系统，从简单的独立式锁定，升级到基于网络访问控制平台的Turnkey云



显示器支架

设备受控定位

- 设计和材料多样化
- 多款带蜗轮耳夹和软管夹供选择
- 360度密封，避免泄漏和污染





«众多领先的医疗或生命科学设备制造商信赖Bossard的咨询和解决方案。」

成功案例

生命科学和药房POS 创新工程技术紧固解决方案



斯瓦比亚的开拓精神和创新实力是 *JDM Innovation GmbH* 公司的 *DNA*。35年来,公司一直为生命科学医疗保健市场开发销售网点系统。如今,德国药房市场安装了超过 12,000台 *JDM POS* 系统。对于最新一代的 *ADGKAI*, 从产品构思到批量生产, *Bossard 德国 / Southco* 一直是其屏幕装置的研发生产合作伙伴。

问题挑战

易用性是 *ADGKAI* 提出的核心要求: POS显示屏必须易于药房员工调整,以满足其个人需求,同时需要确保他们与客户保持眼神接触。另一个关键是显示器支架的承载能力。在理想情况下,其重型机械装置必须在不需要任何维护的情况下,确保药房POS机的使用寿命。同时 *JDM* 也非常重视时尚设计,要求没有任何杂乱无章的布线,尤其是因为他们敏锐的目标客户群体。

“从一开始就密切合作,是研发这种创新形式的显示器支架的关键。”



ALEXANDER DOBLER
高级业务开发经理,
Bossard 德国

解决方案

为了创造这种高度定制化的客户显示支架,我们的工程师从一开始就参与了 *ADGKAI* 的研发过程。显示器支架设计有两个臂,采用可靠的 *Southco®* 摩擦技术,以使用户可以连续调整和定位触摸屏。支撑臂安装在左右两侧,作为底板上的支撑底座,两个可倾斜的适配器将显示器固定在其顶部。因此,药房POS屏幕系统的所有机制都被纳入其“骨干”。

在安全设计方面,屏幕和底板之间的电子设备的电缆布线特别具有挑战性。*JDM* 公司选择了复杂的解决方案:在其内部通过手臂和可调节的倾斜关节。在实施过程中,我们使用合适的导向元件来防止任何电缆擦伤,从而在空间要求和功能性之间取得平衡。

成功因素

从研发的初始阶段,我们的密切合作对于这一高度定制化解决方案取得成功至关重要。技术专业知识的相互作用,以及我们在成本、组织和运营成本方面的全面服务,使 *ADGKAI* 显示器成为可能。

如果您也面临类似的挑战,希望从 *Bossard* 的专家技术服务中获益。请联系我们的专家帮助您的产品设计师和工程师,应对技术创新、流程优化和效率提高的各种挑战。

请浏览我们官方网站,了解更多详情:

www.bossard.com.cn

装配技术专家

六项专业服务

专业装配技术提供六项服务，每项服务都有助于为您提高生产力。



专业工艺分析

我们将深入了解您的生产设施，对所有工位和装配线检查。我们的工程专家研究您正在使用的紧固件和工具，并确定如何实现更精简、更智能的操作。



专业标准化分析

为了降低您的总拥有成本，我们使用成熟的分析工艺、应用审核和先进的方法技术，通过对紧固件进行合理优化来整合您的物料清单。



专业紧固培训

我们帮助您成为全方位装配技术的专家。通过我们的研讨会和在线学习，您将了解紧固的基本要素和知识，使您从新手成长为紧固专家。



专业产品拆解

由我们对您的产品进行拆卸，并对每一个细节进行检查。我们专注于紧固件、其设计、功能和装配程序，为您寻找适合的紧固解决方案和节约成本的可能性。



专业工程设计

在正确的时间和场合使用正确的紧固件对您的成功至关重要。我们为您提供技术解决方案和大数据访问，为您找到最佳方案。



专业测试服务

Bossard在欧洲、美洲和亚洲的测试实验室拥有先进的测量和测试设备。可以确保您的制造过程可靠、生产井然有序，产品满足质量要求。

BOSSARD成功之路

通过数字化供应商整合, 物流交易成本降低了近60%

Wipro GE 医疗保健公司 (印度) 自1999年开始与 **Bossard** 合作。作为该公司战略合作伙伴, **Bossard** 从开始就涉足多个紧固领域, 克服重重困难, 从最初大约50种不同紧固件交付, 到如今1,750种物料的供应, 取得双方满意的成绩。我们的合作没有终点, 因为这合作是双赢的。印度在发展, **Wipro GE** 在发展, **Bossard** 印度也在共同发展。

挑战

在我的祖国印度, Wipro GE以其品质卓越的医疗设备而闻名, 例如X射线设备、CT系统和超声设备。Wipro GE对自身及其供应商的要求很高, 但其供应商数量多, 订单急, 采购方式多样, 需求大, 导致交易成本高。这对我们来说意味着: 不仅要找到合理的解决方案, 有时还需要为客户量身定制解决方案。

解决方案

通过双方出色的合作, Bossard印度针对Wipro GE工厂定制符合工业4.0的智能工厂物流解决方案。借助Bossard供应商整合方案, 我们成功地将发票数量/物料管理成本减少了近60%。这是我们与客户共同精简流程的成功案例。这样下来他们的C类物料采购和库存管理变得更加高效。Bossard的技术能力通过我们的员工, 落实到客户的具体应用, 进一步加强了双方的业务合作关系。

成果

Wipro GE 团队非常认可Bossard智能工厂物流以数字方式优化库存和基于消耗拉动的补货方式, 并具有降低总拥有成本 (TCO) 的优势。Wipro GE采用矩阵评估定期为我们的表现评分, 对Bossard印度非常肯定。

您是否也想了解有关我们智能工厂物流的专业知识? 我们将为您的公司找到合适的智能物流解决方案。

了解更多信息请登录: www.bossard.com.cn

“通过智能工厂物流改善您的生产。”



ROMA MEHENDIRATTA
Bossard印度大客户经理兼医疗部门主管

智能物流, 高效生产

Bossard智能工厂物流

通过创新型系统和解决方案, 我们将物联网带进您的工厂, 并提高机器间通信 (M2M)。我们将为您打造更精益和更透明的B, C类物料管理系统, 使您专注于核心竞争力。



系统

从全自动、灵活的SmartBin, 到信息丰富、实时通信的SmartLabel Cloud, 或者传统看板系统, 您的需求决定了我们的系统。



SmartBin



SmartLabel



SmartLocker



Bossard Code



传统系统



解决方案

关注您的核心能力, 保证您的供应链稳定。智能工厂物流解决方案是供应链无缝链接的关键。



需求管理



准时交货



专业支持



最后一公里管理



ERP
(企业资源计划) 融合



ARIMS — 供应链协同平台

ARIMS系统界面操作简单、功能直观、分析高度智能，全面展现智能工厂物流业务数据。ARIMS系统采用现代化软件技术设计，实现端到端(M2M)通信。ARIMS系统是经过验证的成熟供应链协同平台



ARIMS
分析



ARIMS
交互



ARIMS
移动版



供应商整合



专家服务

主要功能

- B2B的ERP集成
- 实时数据
- 个性化界面
- 图形分析和报告
- 智能移动设备软件
- 操作界面简便
- 交互项目管理
- 最后一公里管理



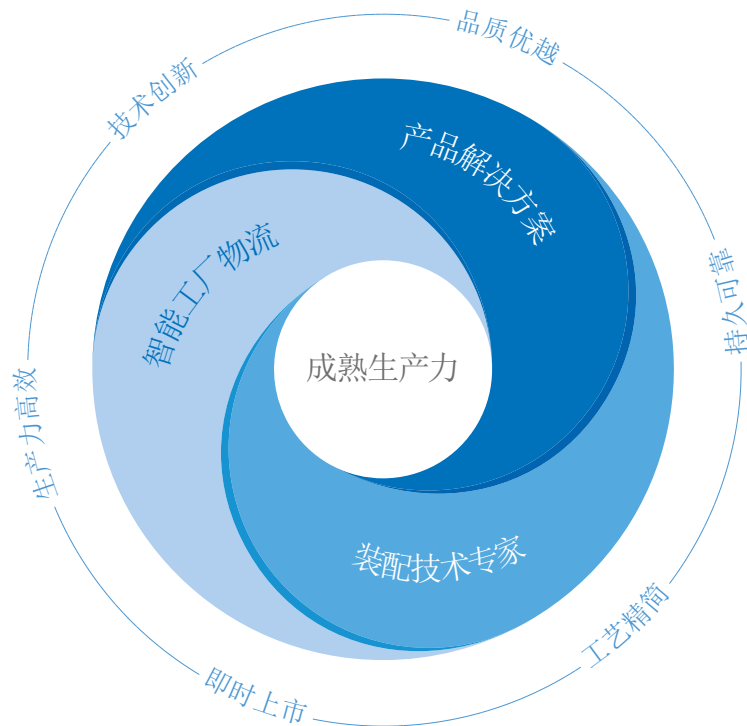
Greg, Bossard

“Bossard是B，C类物料智能物流解决方案领域的先驱。我们帮助您的公司、品牌和产品跻身前列。”



成熟生产力——我们对客户的承诺

成功的策略



通过与客户多年的合作，我们深知如何才能实现可验证且可持续的影响力。知晓如何才能提高客户的竞争力。因此，我们从三个战略核心方面为客户提供支持。

第一，选择合适的**产品解决方案**，针对客户产品的特定功能评估，选择合适的紧固解决方案。

第二，通过我们的**装配技术专家**服务，为所有可能的紧固问题提供智能解决方案。从客户新产品研发开始、到客户装配工艺优化，以及为客户员工提供紧固技术培训，我们的服务涵盖客户需求的方方面面。

第三，借助**智能工厂物流**、我们的智能物流系统和量身定制的解决方案，以更智能和更精益的方式优化客户生产。

作为我们对客户的承诺，“成熟生产力”包含两个要素：首先，它是已验证的生产力。其次，它可持续且可量化的提高客户生产力和竞争力。

正是这种理念，激励Bossard始终领先一步。

www.bossard.com